

110992

12 ENE



110992

MODELO DE UTILIDAD

por 20 años

por "UNA CALDERA A GAS", a favor de D. Luis Fernández Menéndez, de nacionalidad española, domiciliado en Barcelona, Padilla, 342.

=====

MEMORIA DESCRIPTIVA

Se refiere el actual Modelo de utilidad a una nueva realización de caldera a gas, cuya característica primordial estriba en que aporta considerables mejoras de orden funcional y práctico principalmente, sobre las diversas clases de calderas de tal tipo ejecutadas hasta el momento.

Es sabido que hoy en día son muy diversos los sistemas de calefacción empleados, ahora bien de todos ellos el más aconsejable es el que consta de una caldera a gas,



5. y una serie de aparatos calefactores alimentados por la misma mediante un agente térmico, ya que resulta el más práctico y económico de todos ellos. Estas ventajas son debidas a que el aprovechamiento calorífico es más eficaz que el que se consigue con combustibles líquidos o sólidos, resultando más cómodas las operaciones que con aquéllos y con mayor economía.

10. Ahora bien, son diversos los tipos de calderas a gas que ya existen en el mercado, que si bien desarrollan su labor de una forma más o menos satisfactoria presentan algunos inconvenientes que deben ser solventados, como son la forma específica de los elementos de caldera para un mejor aprovechamiento del poder calorífico del gas, y el sistema de acoplamiento de los mismos entre sí, y con el conducto de salida de gases de combustión y las conducciones de entrada y salida del agua.

15. El presente Modelo tiende a eliminar dichos inconvenientes, adoptando además una estructura general estética y manejable que resulta en extremo práctica a todos los efectos.

20. Para su mejor comprensión y mayor facilidad en las descripciones, nos referiremos a un dibujo que se adjunta a la presente memoria y que, a título de ejemplo no limitativo, representa una caldera a gas realizada de conformidad con el presente Modelo.

25. En dicho dibujo, la figura 1 es un corte longitudinal completo de la caldera en cuestión, según un plano meridiano de corte de la misma.

30. La figura 2 se corresponde con una sección transversal de la propia caldera, según el plano de corte A-A de la figura 1.

La figura 3 muestra en sección y a mayor escala,



un detalle de los elementos componentes internos de la caldera.

Según tales figuras, la caldera a gas objeto del presente Modelo está constituida por una carcasa envolvente -1- con su base inferior -2- abierta para el paso de aire, y dotada de una abertura trasera -3- de acoplamiento de la chimenea -4- así como de dos aberturas laterales comunicadas con las conducciones tubulares -5- y -6- de entrada de agua fría y salida de agua caliente respectivamente. La misma carcasa -1- lleva, en su zona frontal superior, los mandos -7- de la caldera e inferior y lateralmente unas aletas (no representadas en las figuras), para favorecer la entrada de aire.

En el interior de dicha carcasa -1- va situado un quemador -8- con unos mecheros -9- que lanzen la llama hacia los elementos internos -10- dotados en sus superficies laterales de unos pivotes salientes -11- dispuestos al tresbolillo con el fin de retener el calor al hacer pasar los gases de una forma laberíntica hasta la campana superior trasera -12- donde se acopla la chimenea -4-.

La unión entre los elementos -10- se lleva a cabo por sus zonas superiores e inferiores de comunicación de agua, en las que se acopla, entre cada dos elementos, un manguito o casquillo roscado -13- dotado de sendas pestañas diametrales -14- para facilitar su manejo.

Todo cuanto no afecte, altere, cambie o modifique la esencia de la caldera anteriormente descrita, será variable a los efectos del actual Modelo.

N O T A.

Se reivindica como objeto de este registro por Modelo de utilidad:

110992

- 4 -



12 ENE

- 1.- Una caldera a gas, caracterizada esencialmente por comprender una carcasa envolvente, abierta por su base inferior para entrada de aire, y dotada de una abertura superior de acoplamiento de la chimenea, poseyendo en su parte inferior interna un quemador con unos mecheros que calientan los elementos componentes internos los cuales poseen en su superficie una serie de pivotes salientes al tresbolillo, que retienen el calor al hacer pasar los gases por un recorrido laberíntico hasta su salida por la campana de la chimenea, fijándose entre sí dichos elementos calefactores por unos casquillos que se roscan en las conducciones de entrada y salida del agua entre cada dos elementos y llevan unas pestañas diametrales de manejo.
- 5.
- 10.

- Sean cuales fueren las circunstancias que concurren en la esencialidad del Modelo de utilidad definido en la anterior reivindicación, cuyo objeto es:
- 15.

2.- "UNA CALDERA A GAS".

- Consta la presente memoria de cuatro hojas foliadas, mecanografiadas por una sola cara y de los dibujos adjuntos.
- 20.

Barcelona, 12 ENE 1965

P.A. de D. Luis Fernández Menéndez,

M

110992

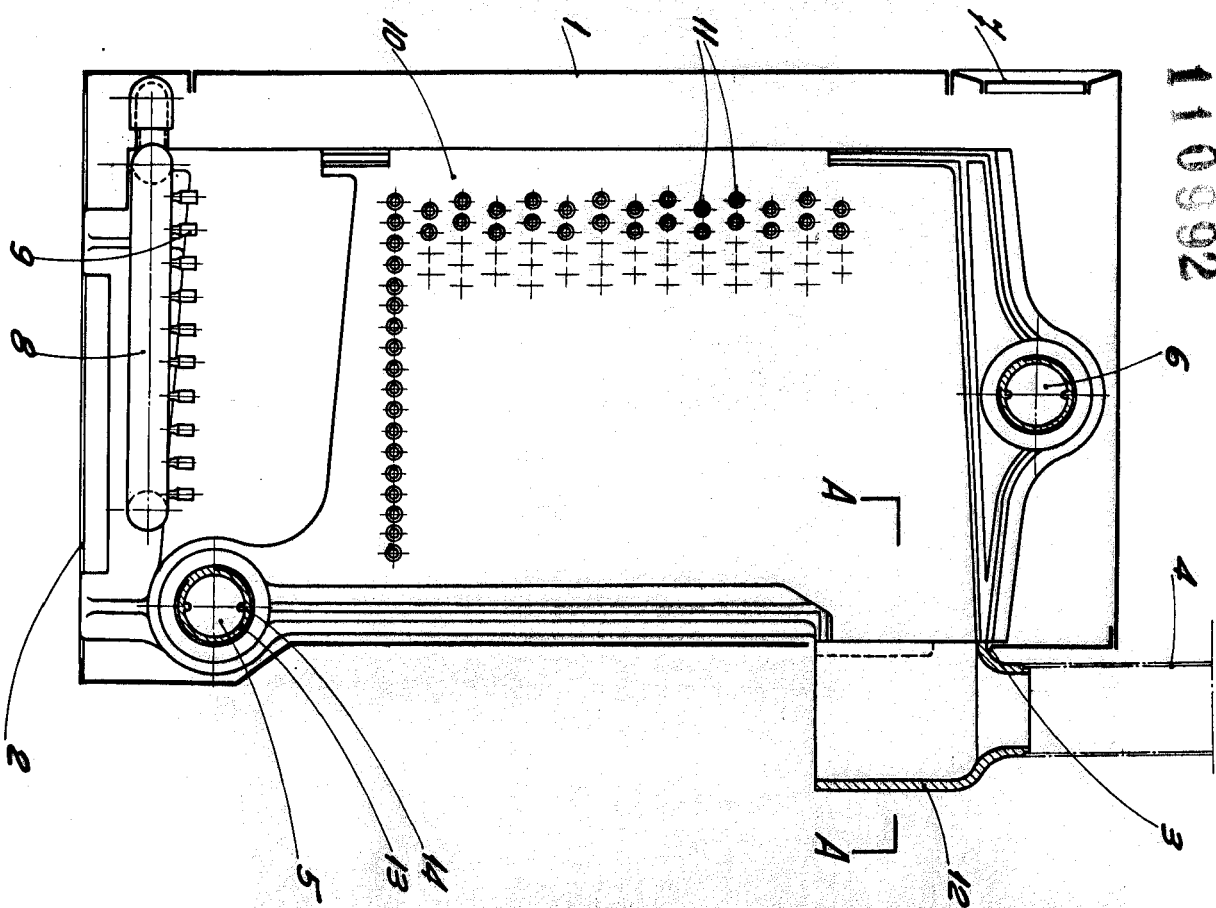


Fig. 1

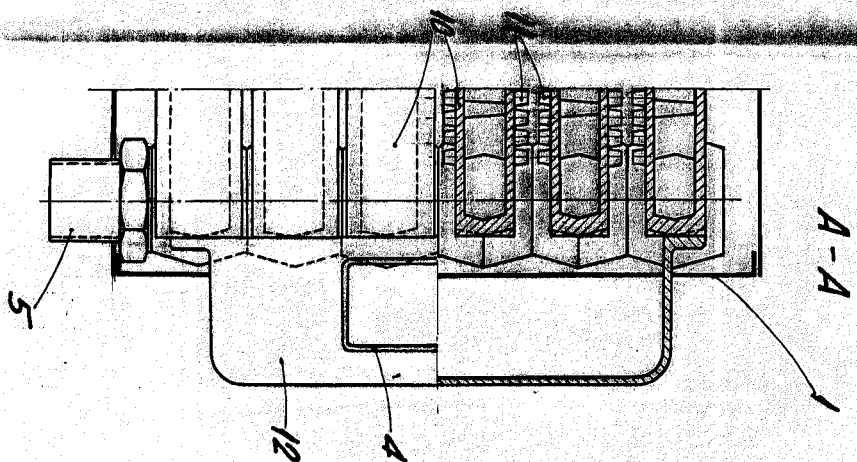


Fig. 2

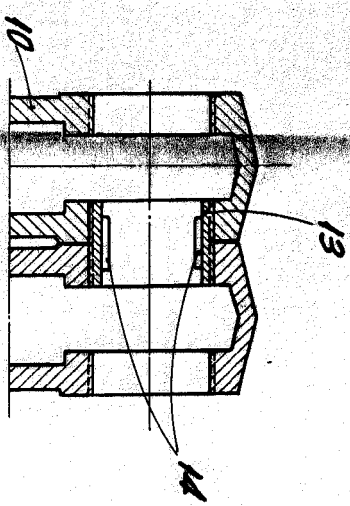
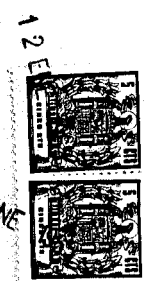


Fig. 3

110992



NOVA ÚNICA

ESCALA VARIABLE

BARCELONA, 12 FEB 1965
P. A.