



110984

M O D E L O
D E
U T I L I D A D

a favor de Don Clemente WARSITZ von SCHRABISCH, de nacionalidad alemana, residente en Barcelona, calle Mariano Cubí, 28-30, por "BRIDA DE TOMA DE TIERRA".

- . -

MEMORIA DESCRIPTIVA

5. La presente invención se refiere a una brida de toma de tierra de aplicación muy práctica en aquellas operaciones en que tengan que efectuarse derivaciones de cables de alta tensión, incorporando al propio tiempo, seguridades absolutas para el usuario, siendo, no obstante, de fabricación sencilla y económica.

10. La brida aludida se caracteriza por el hecho de comprender una grapa dotada de un dispositivo de fijación del terminal del cable a derivar, así como un disco montado a rótula, desplazable mediante un tornillo de apriete,



110984

5. cuyo disco está dotado por su superficie libre de unos resaltes aguzados capaces de perforar la capa de pintura de una estructura metálica a la que se aplique el dispositivo, del mismo modo que otros resaltes formados en la cara enfrentada en la grapa, constitutiva de la zona complementaria con el disco para aprisionar la expresada estructura metálica.

10. Los dibujos adjuntos muestran tan sólo a título de ejemplo no limitativo del alcance de la presente invención, un caso práctico de realización de una brida según las características descritas.

En dichos dibujos: La figura 1 muestra una vista en alzado lateral de la brida, parcialmente seccionada; y la figura 2 una vista en alzado frontal.

15. Según la representación de los dibujos, el objeto de la presente invención comprende la grapa -1-, por cuya parte superior está dotada del perno roscado -2- que lleva acopladas la turca -3- y la arandela dentada -4-, entre las que se fija el terminal del cable a derivar, no representado en los dibujos.

20. Por la zona opuesta dicha grapa -1- tiene dispuesto el tornillo de apriete -5-, accionable por la barra transversal -6-, cuyo extremo interno está provisto del disco -7- montado mediante la rótula -8-, de modo que puede oscilar libremente para mejorar el acoplamiento del dispositivo según se describirá. La cara libre del disco -7- está dotada de la pluralidad de resaltes -9-, sensiblemente aguzados, los cuales son susceptibles de perforar la capa de

25.



110984

pintura que cubre el perfil -10- que forma parte integrante de la estructura metálica, por ejemplo una torre de sustentación de los cables de alta tensión, para establecer el correspondiente contacto que facilite la toma de tierra.

5. Complementando la funcionalidad de dichos resaltes -9-, se forma en la cara interna de la grapa -1-, opuesta a la anteriormente descrita, la pluralidad de dientes -11-, cuya misión es también la de perforar la pintura de la zona enfrentada de la pieza -10-.
10. Serán independientes del objeto de la presente invención, los materiales empleados en los distintos elementos constitutivos de la brida, así como las formas y dimensiones tanto absolutas como relativas, de los mismos y, en definitiva, todo cuanto no afecte a su esencialidad.

- . -

N O T A

15. Se reivindica como objeto del presente modelo de utilidad:
1. Brida de toma de tierra, que se caracteriza por el hecho de comprender una grapa dotada de un dispositivo de fijación del cable a derivar, así como de un disco montado a rótula, desplazable mediante un tornillo de apriete y
20. dotado por su cara libre de unos resaltes aguzados capaces de perforar la pintura que cubre una estructura metálica a la que se aplique el dispositivo, del mismo modo de otros re-



110984

saltes formados en la cara interna de la grapa, enfrentada a dicho disco, entre las que queda apresada la indicada estructura metálica.

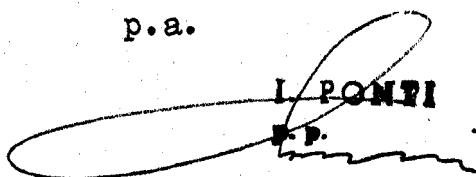
2. Brida de toma de tierra.

5. La presente memoria consta de cuatro hojas foliadas escritas a máquina por una sola cara.

Barcelona, 9 de enero de 1965.

Clemente WARBITZ von SCHRABISCH

p.a.

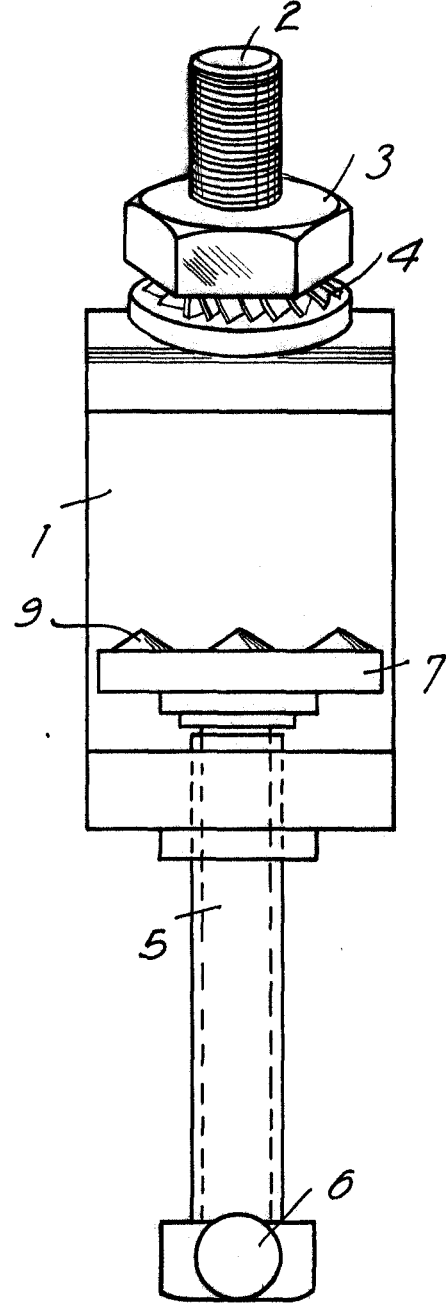
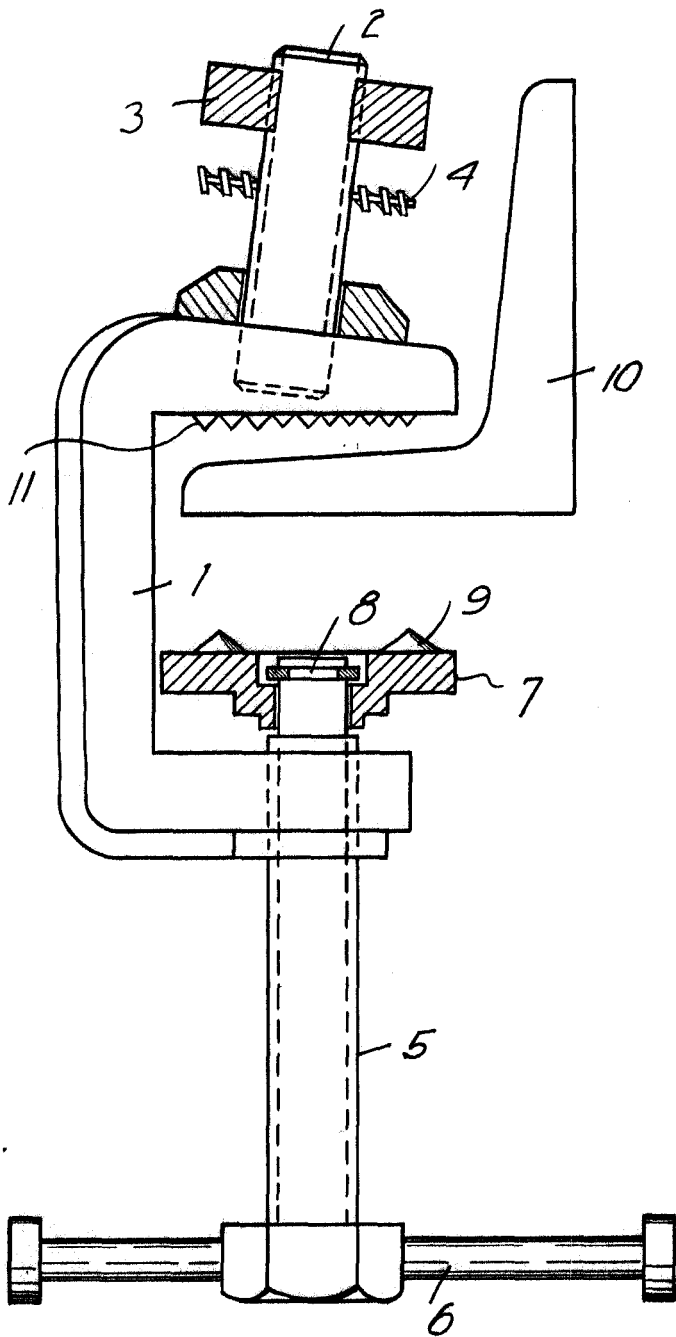

I. PONTI
F.P.

110984



Fig. 1

Fig. 2



87611

Barcelona, 9 ENE 1965
Clemente Warsitz von Schrabisch
p.a.

L. PONTI
P.P.