

110917



MODELO DE UTILIDAD

Por V E I N T E años  
a favor de D. Jose Alcañiz Valiente y D. Antonio Navarro  
Garcia  
de nacionalidad española  
residentes en Zaragoza, Padre Manjón, 34  
por: "PIE ELASTICO PARA SILLONES"

\* \* \*

MEMORIA DESCRIPTIVA

5.- El Modelo de Utilidad, objeto de esta memoria, se refiere como su título indica, a un pié de ballesta aplicable a sillones sofás etc. que reúne unas cualidades de utilización notables tanto en cuanto a la comodidad, sencillez, y economía como al perfecto acabado estético y línea moderna que le caracteriza.

Consiste esencialmente este invento en un pié de fleje de acero compuesto por tres piezas, una superior curvada en sus extremos para conseguir un doble arco de fle-



110917

xi3n suficientemente amplio y cuyas curvas, se disponen -  
considerablemente envolventes hasta conseguir una posici3n  
en que tangencialmente se puedan disponer, hacia adelante  
y hacia atr3s sendos flejes de acero asimismo, que propor-  
5.- cionen la base de sustentaci3n al propio tiempo que aumentan  
el efecto de ballesteo. Estas piezas lineales se sujetan a  
las curvas por medio de una abrazadera y un pasador roscado  
oculto, es decir, tapado por sendas tuercas ciegas, cuidando  
en todo momento la presentaci3n y acabado. En los extremos  
10.- de las patas propiamente dichas se disponen los correspon-  
dientes tacos de material moldeable para no dañar el suelo  
y que van sujetos de la misma manera que las patas al fleje  
curvado.

En la parte superior, plana de la pieza de fleje cur-  
15.- vado, se disponen los taladros necesarios para la sujeci3n  
de estas patas al resto del mueble. Es evidente que cada si-  
ll3n o sof3 llevar3 un par de estas patas.

Para la mejor comprensi3n del invento que se preconiza  
se acompaãa una hoja de planos en la que en figura 3nica se  
20.- detalla suficientemente la constituci3n y disposici3n de los  
elementos componentes as3 como su montaje y misi3n, teniendo,  
la numeraci3n que acompaãa a la figura el siguiente signifi-  
cado:

- 1.- Taco protector de pl3stico o goma
- 25.- 2.- Tuerca ciega
- 3.- Pasador roscado
- 4.- Fleje plano de acero
- 5.- Fleje doblemente curvado de acero
- 6.- Pasador roscado
- 30.- 7.- Abrazadera

110917



- 8.- Fleje plano de acero
- 9.- Parte superior del mueble
- 10.- Taladro de unión de (5) a (9)

5.- La pieza doblemente curvada (5) lleva tangentes a sus extremos las piezas planas de fleje de acero asimismo (4) y (8), unidas por una abrazadera (7) que lleva una ranura - para permitir el paso de los dos flejes, con un taladro roscado en el que se dispone un pasador roscado (6) y cuyos extremos se ocultan con tuercas ciegas (2).

10.- En los extremos de las patas se disponen unos botones de goma o material moldeable (1) sujetos análogamente, es decir con pasadores (3) tapados con tuercas ciegas (2). Unos taladros (10) permiten la sujeción de las patas a la parte superior del mueble (9).

15.- El acabado de estas piezas se presta en su original línea moderna, a un perfecto acabado ya que es susceptible, por ejemplo, de un niquelado brillante u otro recubrimiento protector y embellecedor.

20.- Serán independientes del objeto de la presente invención los materiales, forma y dimensiones y en general todo cuanto no altere la esencialidad del invento.

25.- Descrita suficientemente la naturaleza y objeto de este Modelo de Utilidad, se hace constar, que las características esenciales sobre las que ha de recaer la concesión del mismo, se hallan comprendidas en las siguientes:

REIVINDICACIONES

1ª.- Pié elástico para sillones caracterizado por comprender, una pieza de fleje de acero, curvada en sus extremos en los cuales se disponen, tangentes a ellos y dirigidos in-



110817

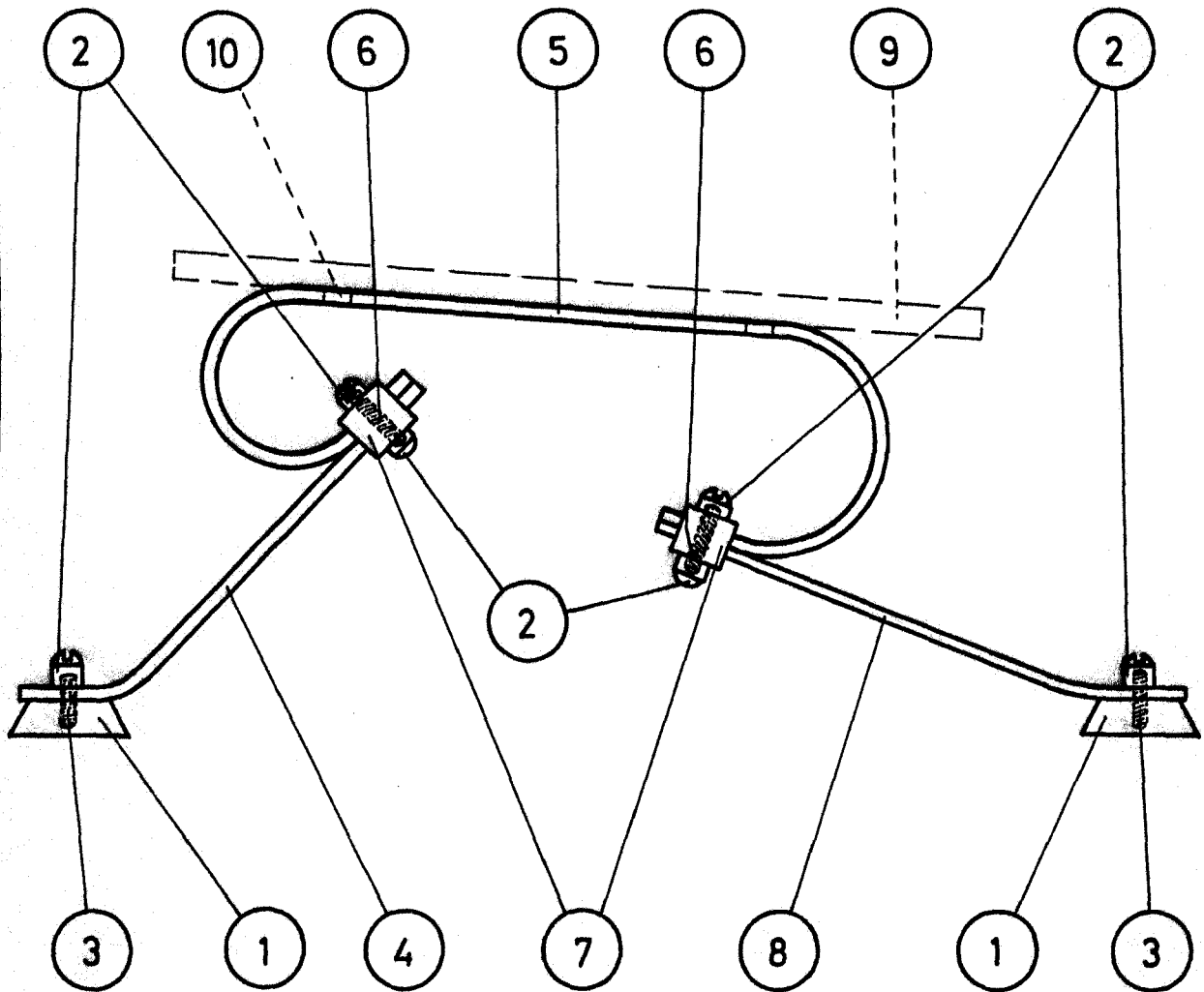
- feriormente hacia afuera, dos flejes rectos, conformadores de las patas propiamente dichas, cuya unión se efectúa con una abrazadera por el interior de la cual se alojan unos pasadores roscados, disimulados exteriormente -
- 5.- por tuercas ciegas, y en cuyos extremos libres se disponen unos botones de material moldeable, para no dañar el suelo, sujetos de manera análoga a las anteriores, siendo la sujeción de este conjunto al resto del mueble por medio de unos taladros que se disponen en la parte plana -
- 10.- de la pieza superior curvada.

2ª.- PIE ELASTICO PARA SILLONES.-

Todo ello conforme se describe y reivindica en la memoria que antecede que consta de CUATRO hojas escritas a máquina por una sola cara y dibujos que la ilustran.

Madrid, 23 de Enero de 1965

110917



ESCALA VARIABLE