

110904



110904

MIGUELNOS S.A., firma de nacionalidad española, domiciliada en Madrid, solicita autorización para el registro de un Modelo de Utilidad consistente en: "PANELES REFORZADOS".

MEMORIA

El Modelo de Utilidad a que se refiere la presente memoria y adjunto plano, esta destinado a garantizar la propiedad y explotación exclusiva del mismo en todo el territorio español y sus posesiones, consistente en: "PANELES REFORZADOS".

5 La continua fabricación de estancias, cobertizos y lugares cerrados con elementos prefabricados, que facilitan, economizan y la aceleran, tiene como consecuencia la utilización de materiales que reúnan las condiciones de seguridad, fortaleza y duración más estos elementos prefabricados generalmente se hacen con materiales que no reúnen las de los clásicos de la mampostería en su construcción y fortaleza, empleándose paneles de materiales metálicos que en fábrica de grandes envergaduras no ofrecen la resistencia adecuada. Estos cobertizos dedicados a la guarda de maquinaria, herramientas, silos para granos, etc., han de reunir una serie de características que los iguale a los de fábrica de mampostería en cuanto a su duración, aislamiento y resistencia.

Estos inconvenientes que a diario se observa en estas construcciones, porque le falta el cuerpo de resistencia del que generalmente carecen, al ser utilizados los comunes paneles metálicos, ha sido resuelto con la novedad que se le da a unas superficies de construcción objeto del Modelo de Utilidad que la firma MIGUELNOS S.A., solicita.

Consiste el Modelo de Utilidad que se solicita, en unos pa



neles, de cualquier material y forma que ofrecen la particu-
25 ridad de tener sus perfiles rebordeados hacia dentro de manera
que el perfil terminal en sus lados ofrece dos dobleces forman-
do el primer un ángulo recto con el panel y el segundo otro án-
gulo recto con la parte primeramente doblada y siempre hacia -
dentro. Incorporada a esta parte doblada lleva una pieza angu-
30 lar de las mismas características, es decir con dos dobleces -
encajando los ángulos formados en los anteriores del panel. Es-
ta pieza angular se une al panel por medio de puntos de solda-
dura haciendo coincidir las dos superficies que doblan primero,
es decir las verticales. La unión de unos paneles con otros se
35 efectúa por medio de unos orificios practicados en esta super-
ficie vertical que forman juntos el panel doblado y la pieza -
angular, orificio que atraviesa ambas paredes y sujetándose --
por medio de tornillos y otros elemento de fijación.

Los dibujos que se acompañan en el adjunto plano, acla--
40 ran perfectamente lo anteriormente expresado y así en la Fig.-
1ª, hemos presentado en planta y en su desarrollo el panel, se-
ñalándose con el nº 1, lo que pudieramos considerar el cuerpo-
principal; con el nº 2, la superficie que bordea el panel y --
que doblan por medio de las aristas, 4 y 5; y con el Nº 3, el-
45 último reborde del perfil del panel. En la Fig. 2ª, hemos re--
presentado la pieza angular reforzante que como puede apreciar-
se lleva sus perfiles en sentido longitudinal abatidos hacia -
el interior. Y en la Fig. 3ª, hemos presentado el panel ya ce-
rrado por tres de sus caras y representando la posición que ha
50 de adoptar la pieza angular al introducirse por los bordes aba-
tidos hacia el interior, señalándose con el nº 1, el panel pro-
piamente dicho; con el nº 2, la pieza reforzante y con el nº 3
y 4, los orificios respectivos que enfrentados los de la pieza
reforzante y el panel sirven de alojamiento a elementos que fi-
55 jan con los paneles adosados a uno y otro lado.

REIVINDICACIONES

.....Los puntos nuevos que se presentan para que sean objeto de reivindicaciones, en la presente memoria de Modelo de Utilidad que por veinte años se solicita en España, son los siguientes:

60

1ª.- PANELES REFORZADOS, el cual se caracteriza por estar constituido por un panel de cualquier material y forma, - que ofrece la particularidad de tener sus perfiles rebordeados hacia dentro de manera que el perfil terminal, en sus lados --
65 ofrece dos dobløces formando el primero un ángulo recto con el panel y el segundo otro ángulo recto con la parte primeramente doblada y siempre hacia dentro.

2ª.- PANELES REFORZADOS, que además de la reivindicación anterior, se caracteriza porque incorporada a esta parte dobløda, lleva una pieza angular de las mismas características es -
70 decir, con dos dobleces encañando los ángulos formados en los anteriores del panel.

3ª.- PANELES REFORZADOS, que además de las reivindicaciones anteriores, se caracteriza porque esta pieza angular, se -
75 fija al panel por medio de puntos de soldadura, haciendo coincidir las dos superficies que doblan primero, es decir las verticales.

4ª.- PANELES REFORZADOS, que además de las reivindicaciones anteriores, se caracteriza porque la unión de unos panales con otros se efectúa por medio de unos orificios practicados -
80 en esta superficie vertical que forman juntas, el panel doblado y la pieza angular, orificio que otraviesa ambas paredes, sujándose por medio de tornillo u otro elemento de fijación.

5ª.- PANELES REFORZADOS.

110904

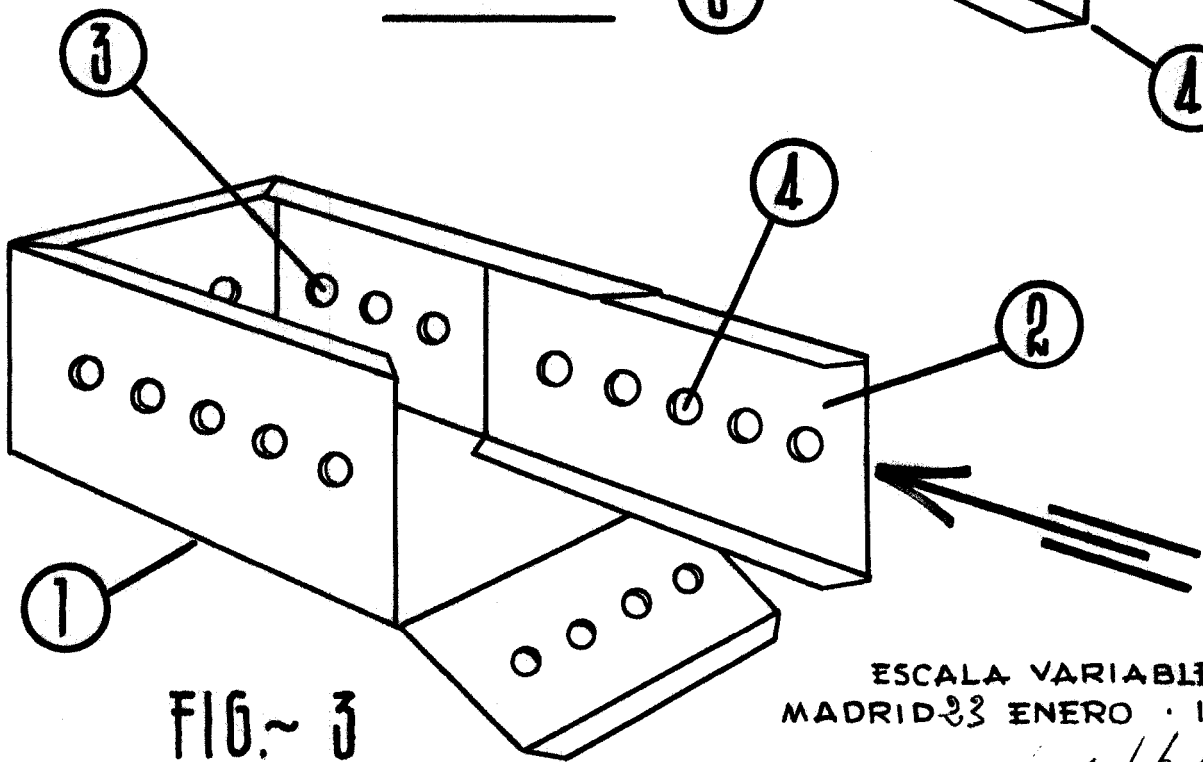
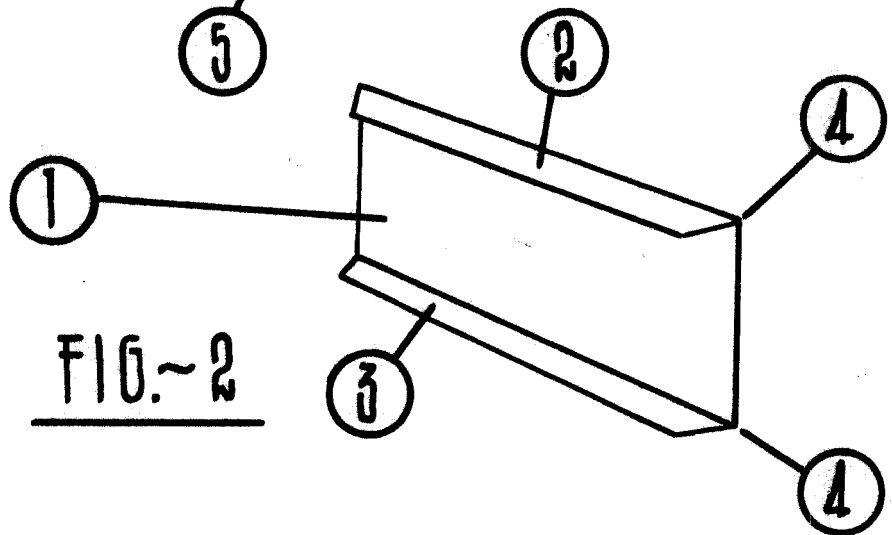
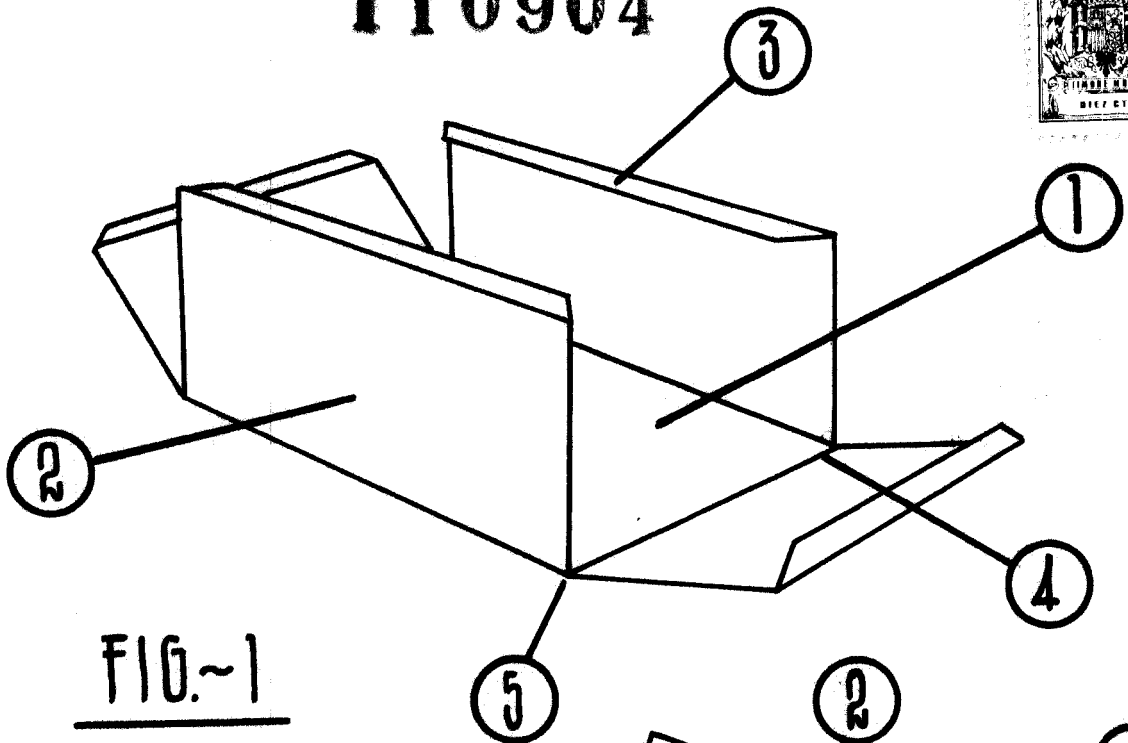


.....La presente memoria consta de cuatro hojas mecanografiadas por una sola cara y a dos espacios, con un total de ochenta y cuatro líneas y un plano.

Madrid, 23 de Enero de 1.965
EL AGENTE OFICIAL.


Firmado-Miguel Fernández Loaysa Pineda

110904



ESCALA VARIABLE
MADRID 23 ENERO · 1965

Miguel Fernández-Lemus