

110903



110903 ENTRADA

.....DON FORTUNATO PUENTE ANTON, de nacionalidad española y domiciliado en Madrid, solicita autorización para el registro de un Modelo de Utilidad consistente en: "UN ENVASE".

MEMORIA

.....El Modelo de Utilidad a que se refiere la presente memoria y adjunto plano, está destinado a garantizar la propiedad y explotación exclusiva del mismo en todo el territorio español y sus posesiones, consistente: "UN ENVASE".

5 Uno de los problemas con que continuamente se enfrenta el comerciante, es con el del envase, y más cuando se trata de productos que por su características son difíciles de envolver en materiales muy flexibles, pero que tampoco pueden ser sustituidos por la carestía de los mismos por envases fabricados con material resistente en los que se podía dar el caso en que el envase fuera de más precio que el contenido del mismo, era pues necesario llegar a una solución de este problema por medio de la fabricación de un envase que aun siendo de un material económico, pudiera por sus características y circunstancias adoptar una forma que facilmente transportara el producto sin detrimento del mismo.

20 DON FORTUNATO PUENTE ANTON, ha logrado conseguir un envase de estas características que por su peculiaridades resuelve el problema del transporte de productos mediante este envase que por otra parte ofrece también la particularidad de ocupar un lugar reducido por el pliegue que en el mismo se puede efectuar.



.....El Modelo de Utilidad que se solicita, está constituido -
por un envase el cual se caracteriza en su configuración y forma
25 por un elemento que se desarrolla en un cuerpo rectangular, te-
niendo a su derecha e izquierda en número de tres por cada la-
do unas prolongaciones también de tipo rectangular que termi-
nan en unas lengüetas proyectadas en sentidos contrarios.-Tres
de estas prolongaciones llevan unas hendiduras practicadas en-
30 su superficie, una de ellas la efectuada en la prolongación --
del extremo es rasgada, la del centro en forma de la letra D
inclinada, y la tercera también en forma de la letra D, en ver-
tical. En la parte central del cuerpo rectangular lleva seis -
perforaciones en sentido longitudinal. Igualmente y en las pro-
35 longaciones y por su parte opuesta, es decir, pasado el cuerpo
central llevan también una pequeña banda. Todo este cuerpo que
forma la pieza que constituye el envase se puede doblar por --
una serie de enmarcados, abatiéndose hacia dentro las prolonga-
ciones, las lengüetas y el cuerpo central. Esta pieza lleva --
40 una serie de enmarcados que permiten a todo su cuerpo adoptar-
una forma prismática, efectuándose los dobleces por la parte -
central y hacia dentro del cuerpo principal, las prolongacio-
nes hacia el interior y las lengüetas doblándose para su fije-
za. Por medio de las ranuras practicadas tanto en la parte cen-
45 tral como en las prolongaciones, se efectúa el cierre del enva-
se, proyectando las prolongaciones abatidas y en cruce hacia -
el interior, introduciendo las lengüetas en las perforaciones-
practicadas y haciendo pasar las tres prolongaciones de una la-
do las que llevan rasgaduras unas superpuestas sobre otras has-
50 ta la última que cierra con la introducción de la lengüeta en-
la ránula practicada en el costado lateral de la parte central.



.....Los dibujos que se acompañan en el plano adjunto, aclaran perfectamente lo anteriormente expresado, y así en la Fig. 1ª, se ha representado en planta el desarrollo del envase, señalándose con el nº 1, las lengüetas, tres a la derecha y tres a la izquierda, que parten del cuerpo central nº 9. Con el nº 2, el final de estas lengüetas con un apéndice proyectado en sentido contrario. Con el nº 3, parte posterior de las mencionada lengüetas; con el nº 4, las perforaciones practicadas en sentido-rasgado en la parte central del cuerpo del envase; con el nº 5 pequeño apéndice que cierra por el otro extremo con el cuerpo-central; los nº 6,7 y 8, perforaciones efectuadas en las lengüetas inferiores y por último el nº 10, parte central del envase. En la Fig. 2ª, hemos representado el envase en posición-de cierre y la forma de efectuarse el mismo según la yuxtaposición de sus elementos, y así el lado señalado con el nº 1, con su lengüetas nº 2, se cierra en la ranura nº 3. Las dos asas - nº 6, quedan entonces reunidas. Se completa el conjunto llevando la tapa nº 4 sobre el nº 5. Las asas pasan por la ranura nº 7, quedando así totalmente formada la caja. Con el nº 8, hemos representado una de las tapas inferiores sin cerrar y con el nº 9, otra tapa ya cerrada.

REIVINDICACIONES

.....Los puntos nuevos que se presentan para que sean objeto de reivindicaciones en la presente memoria de Modelo de Utilidad que por veinte años se solicita en España, son los siguientes:

1ª.- ENVASE, el cual se caracteriza, en su configuración y forma, por un elemento que se desarrolla en un cuerpo rectangular teniendo a su derecha e izquierda en número de tres por cada lado, unas prolongaciones también de tipo rectangular que



terminan en unas lengüetas proyectadas en sentido contrario.--
Tres de estas prolongaciones, llevan unas hendiduras practica
das en su superficie, una de ellas la efectuada en la prolon-
gación del extremo es rasgada, la del centro en forma de la -
85 letra D inclinada y la tercera tambien en forma de la letra D
en vertical. En la parte central del cuerpo rectangular, lle-
va seis perforaciones en sentido longitudinal. Igualmente y -
en las prolongaciones y por su parte opuesta, es decir, pasado
90 el cuerpo central, llevan también una pequeña banda que sobre
sale.

2ª.- ENVASE, que además de la reivindicación anterior, se
caracteriza porque todo este cuerpo que forma la pieza que --
constituye el envase se puede doblar por una serie de enmarca
95 dos, abatiéndose hacia dentro, las prolongaciones, las lengüe
tas y el cuerpo central, con lo cual permite a todo este cuer
po adoptar una forma prismática, efectuándose los dobleces --
por la parte central y hacia dentro del cuerpo principal, las
prolongaciones hacia el interior y las lengüetas doblándose-
100 para su fijeza.

3ª.- ENVASE, que además de las reivindicación an terior,
se caracteriza porque por medio de las ranuras practicadas --
tanto en la parte central como en las prolongaciones se efec-
túa el cierre del envase por ensamble de las lengüetas, pro--
105 yectándose las prolongaciones abatidas y en cruce hacia el in
terior introduciendo las lengüetas en las perforaciones y ha-
ciendo pasar las tres prolongaciones de un lado, las que lle-
van rasgaduras, unas superpuestas sobre otras hasta la última
que cierra con la introducción de la lengüeta en la ranura --
110 practicada en el costado lateral de la parte central.

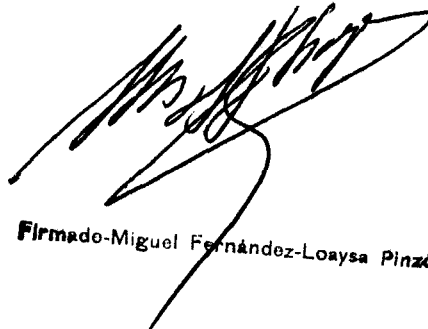
4ª.- ENVASE.

110903, -



..... La presente memoria consta de cinco hojas mecanografiadas por una sola cara y a dos espacios, con un total de ciento once líneas y un plano.

Madrid, 23 de Enero de 1.965
EL AGENTE OFICIAL.



Firmado-Miguel Fernández-Loaysa Pinzón

D. FURTUNATO PUENTE ANTON I MODELO DE UTILIDAD

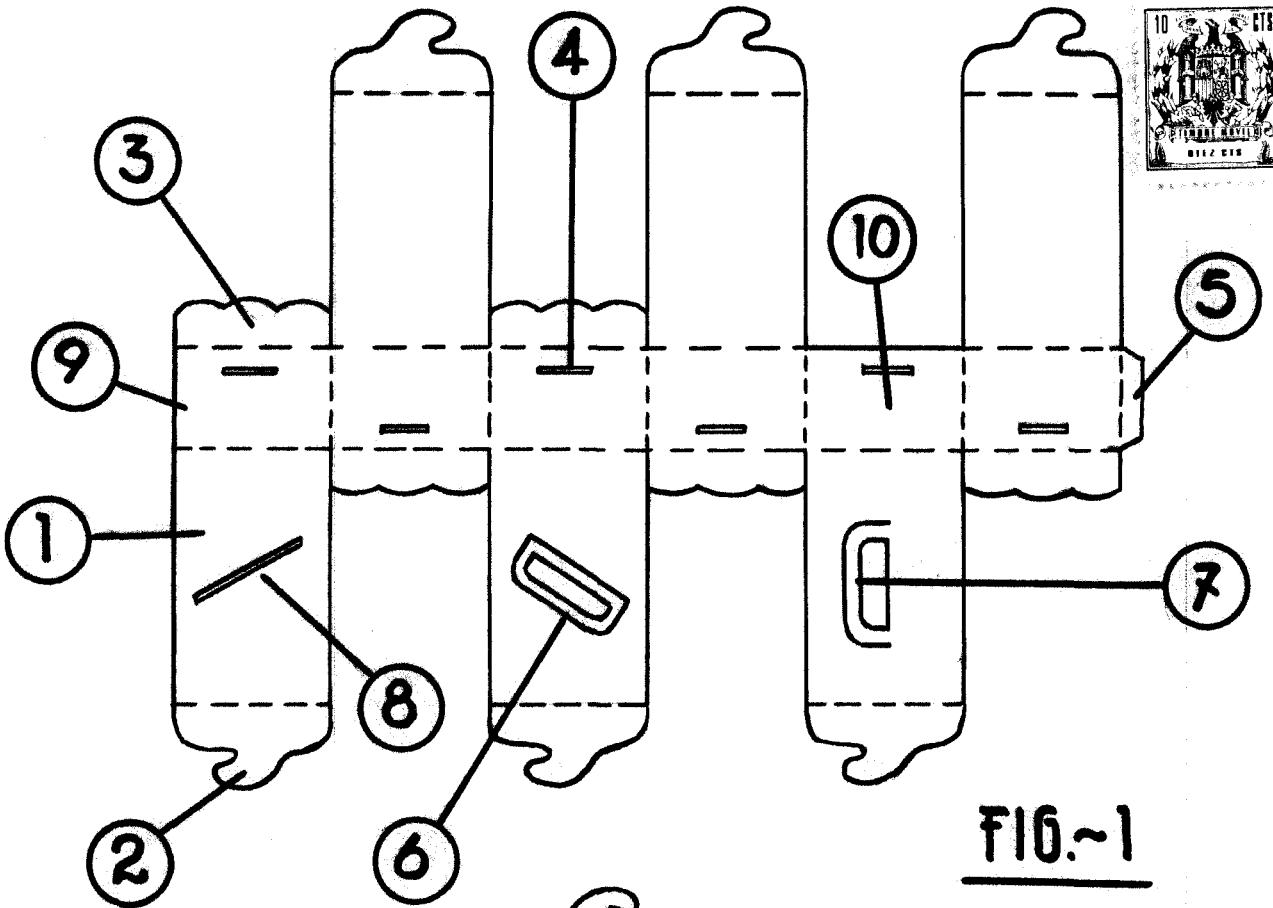
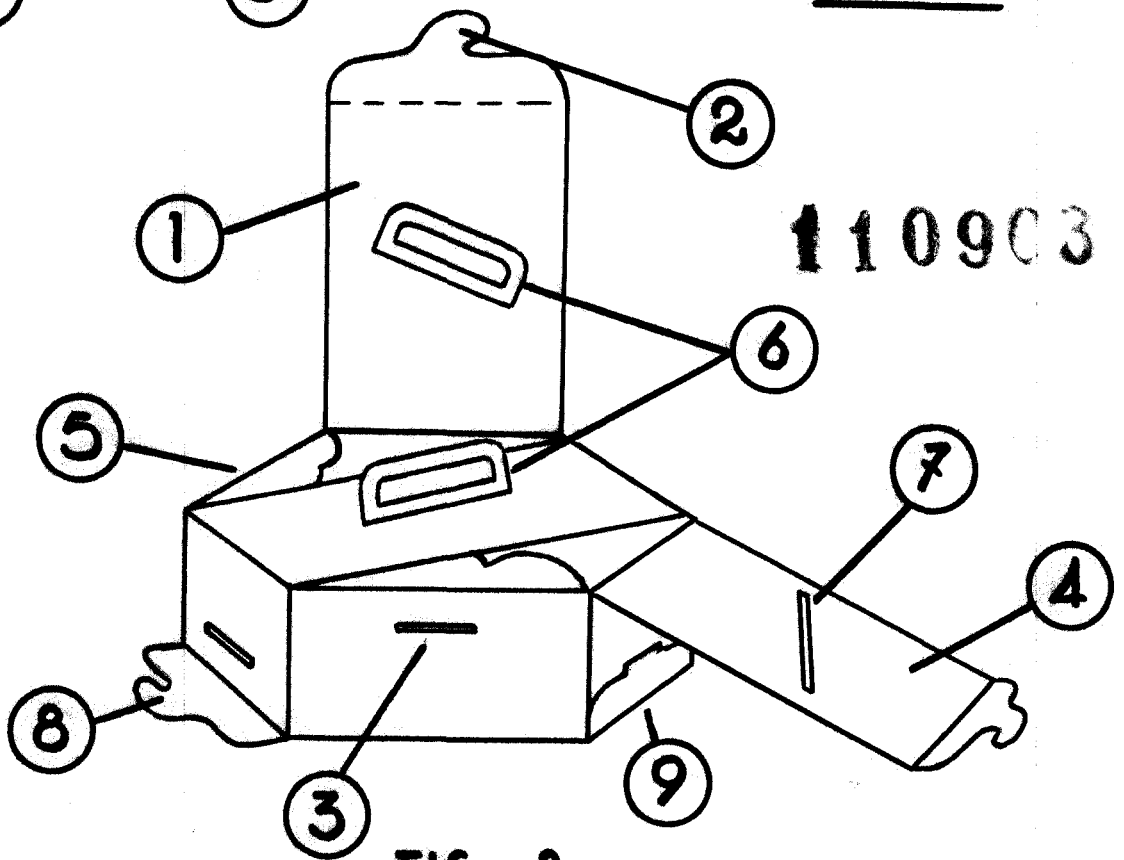


FIG.~1



110903

FIG.~2

ESCALA VARIABLE
MADRID 23 ENERO · 1965