

H/V.

110844

20 E



memoria descriptiva

CLASE DE
REGISTRO

MODELO DE UTILIDAD, por veinte años en España

NOMBRE Y
NACIONA-
LIDAD DEL
SOLICITANTE

D. Antonio PLA-FONT GIBERT
- de nacionalidad española -

RESIDENCIA
Y DOMICILIO

M a d r i d
General Zabala, 19

OBJETO

" DISPOSITIVO PARA EL ANCLAJE DE CABLES ELECTRICOS EN MUROS Y
ANALOGOS "

110844



20

- 1 -

1

El presente modelo de utilidad se refiere a un dispositivo para el anclaje de cables eléctricos en muros y andálgos, que a la sencillez de su organización, facilidad de empleo y seguridad de sujeción que proporciona, une el ser de económica fabricación, lo que le hace de interesante aplicación.

5

Consta de dos partes:

- una barra, usualmente cilíndrica de acero galvanizado, que en uno de sus extremos termina en la garra de anclaje en la pared, y en el otro presenta torneado un rebajo anular, en el cual se acopla la grapa de sujeción;

10

- esta grapa está constituida por dos piezas iguales, atravesadas en la parte superior por la citada barra, y que en la inferior presentan forma de mediacaña, para recibir el cable, y se unen entre sí por un tornillo perpendicular a ellas, que asegura la sujeción.

15

Concretaremos las características del dispositivo que se reivindica, con referencia a las adjuntas figuras, que corresponden únicamente a una forma de ejecución, sin carácter alguno limitativo, que se presenta a título de ejemplo de realización con el fin indicado, ya que la forma, dimensiones y materiales con que se fabriquen las distintas piezas, serán en cada caso las que se estimen pertinentes, para la aplicación concreta de que se trate, sin que tales variaciones, así como las que puedan hacerse en detalles de presentación u organización, afecten a la esencialidad reivindicada, por lo que los dispositivos para el anclaje de cables eléctricos, que se fabriquen de acuerdo con la idea general reseñada, y

20

25

110844



- 2 -

1

cualquiera de esas modificaciones, no serán sino variantes, igualmente comprendidas y protegidas por el presente registro.

La fig. 1 presenta la vista de frente de la pinza.

La fig. 2 muestra la vista lateral de la misma.

5

La fig. 3 ilustra el conjunto del dispositivo, proyectado sobre un plano paralelo a su barra y al tornillo que une entre sí ambas partes de la pinza.

10

Con referencia a dichas figuras y a los números que sobre ellas designan las partes y detalles del dispositivo representado, que interesan a los fines de esta memoria, la descripción del mismo es como sigue:

15

La barra cilíndrica 9 (fig. 3), termina en un extremo en la garra 8, de anclaje en la pared, y en el otro tiene el rebajo 7, en el cual se acopla la pinza de sujeción 1 (figs. 1 a 3), que se sujeta por la varilla tope 10.

20

Dicha pinza está constituida por las piezas 3 y 6, iguales, que tienen en la parte inferior forma de mediacaña, para dejar el espacio 5 destinado al cable, y se unen entre sí por el tornillo 4, que efectúa la presión necesaria para el cierre de la pinza o grapa.

25

En la parte superior presentan el orificio 2-7, que es en el que se acopla la barra 9. Esta y la pinza o grapa se hacen usualmente de acero galvanizado.



110844

1

N O T A.-

=====

5

El presente modelo de utilidad comprende las siguientes reivindicaciones:

10

1.- Dispositivo para el anclaje de cables eléctricos en muros y análogos, caracterizado porque está constituido por una barra, que en uno de sus extremos termina en la garra de anclaje en la pared, y en el otro presenta un rebajo anular, en el cual se acopla la grapa de sujeción; ésta, a su vez, está formada por dos piezas iguales, atravesadas en la parte superior por dicha barra, y que en la inferior presentan forma de mediacaña, destinadas a recibir el cable, y se unen entre sí por un tornillo perpendicular a ellas.

15

2.- Dispositivo para el anclaje de cables eléctricos en muros y análogos.

Según se describe y reivindica en la presente memoria descriptiva y se ilustra con los dibujos que a la misma se acompañan.

20

Consta esta memoria de tres hojas foliadas y escritas a máquina por una sola cara.

Madrid, a 20 ENE. 1965
CARLOS ROEB
[Signature]

25

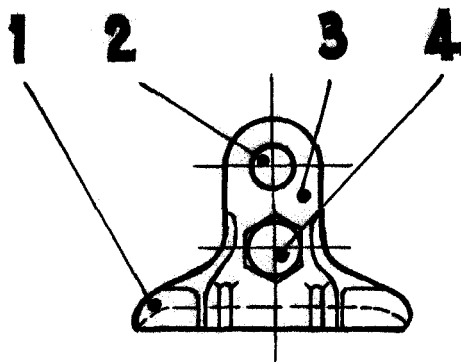


Fig. 1. 11-0844

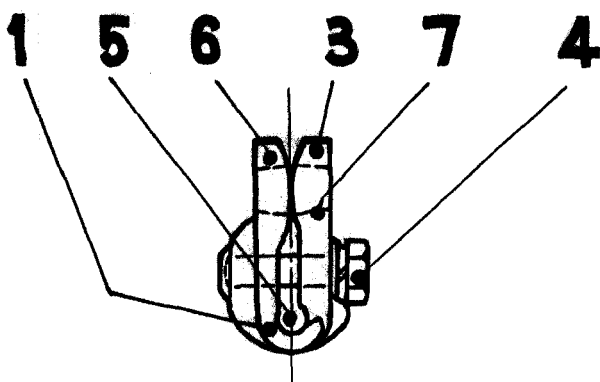


Fig. 2.

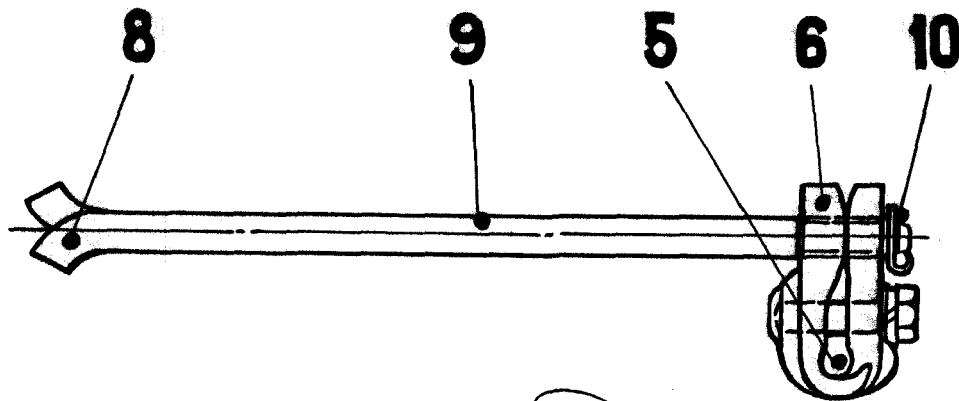


Fig. 3.

ESCALA VARIABLE

CARLOS ROEB