



110766

MEMORIA DESCRIPTIVA

que se acompaña a la solicitud de

UN MODELO DE UTILIDAD

a favor de Don Miguel CAMPO Galino y Don José Luis MODREGO Ubau, de nacionalidad española, residentes en SAN SEBASTIAN, c/ Primo de Rivera núm. 26,

POR

"ENVASE PERFECCIONADO PARA CONTENER LÍQUIDOS"

=====

La presente descripción se refiere, como su enunciado indica, a un envase susceptible de contener líquidos para su transporte y almacenamiento hasta el momento de uso, realizado en materias laminares impermeabilizadas y provisto de un
5 cierre de hermeticidad proporcionado por su especial configu-



110766

ración, constituyendo en conjunto un elemento de gran economía y ligereza, adecuado para el uso propuesto, sin posterior recuperación.

La esencialidad del modelo preconizado, consiste en un cuerpo prismático de planta cuadrangular, considerándose preferentemente la forma paralelepípedica, que se cierra por plegado en fuelle de las prolongaciones de los laterales y superposición con rebatimiento de unas solapas extremas, las cuales se fijan posteriormente al llenado mediante una o mas
15 grapas, colocadas en caliente y que determinan el efecto de hermeticidad deseado por fusión parcial y superficial del material de formación. En la realización del envase, se emplearán materiales diversos entre los que se comprenden el papel parafinado, papel plástificado, papel celulósico, cartón, etc.
20 todos ellos de naturaleza inalterable para la mayoría de los líquidos y mas especialmente a aquellos susceptibles de ser envasados para el consumo alimenticio, como la leche, jugos y zumos de frutos y otros, con posibilidad de utilización para productos líquidos de uso doméstico e industrial.

Para la mejor comprensión de cuanto antecede, se acompaña una hoja de planos en los que se representa esquemáticamente una realización preferida del modelo, realizándose a continuación y con referencia a los mismos dibujos, una detallada descripción de su constitución y forma de aplicación.

30 En dichos dibujos:

La figura 1ª, muestra la lámina de formación del envase en un desarrollo en el que las líneas de corte se marcan con trazo continuo y las de plegado con trazo discontinuo.

La figura 2ª, es una representación en perspectiva del envase organizado y dispuesto para la recepción del líquido.
35 do.

La figura 3ª, finalmente ilustra al mismo envase

110766



dispuesto para el cierre que proporcionará la hermeticidad deseada.

40 Según queda representado en los dibujos, el modelo se forma por troquelado de una lámina del material deseado, de manera que se alcancen unos frentes (1) y laterales (2), de uno de los cuales emerge una pestaña (3) que permite, por
45 pegado, fusión, cosido o cualquier procedimiento semejante, la unión de cierre del cuerpo prismático y que se completa con la disposición de unas prolongaciones de fondo para los frentes y laterales, señaladas respectivamente como (4 y 5) que por la yuxtaposición alcanzada en el plegado, conforma un fondo resistente de doble pared.

50 Las superficies frontales se prolongan en unas pestañas (6) encargadas de efectuar el cierre de la manera que mas adelante se describe.

 En cuanto a las líneas punteadas que se marcan en el troquelado de la lámina para facilitar el plegado, son de
55 especial importancia las (7) determinantes de la tapa y elementos de cierre, en conjunción con las (11) que proporcionan un efecto de fuelle a los laterales, cuya parte superior se mantiene unida por plegado interno sobre el brazo (12). Las
60 líneas (9) permiten el cierre de las prolongaciones de formación del fondo, en tanto que las (13) determinan el plegado lateral para alcanzar las facetas o caras principales, que en una realización de ejemplo, pueden ser plegadas a media altura, según (8) para formar un fuelle en los laterales a través de plegados por las líneas (10).

65 La mayoría de las marcas indicadas, quedan duplicadas en la representación, quedando afectadas de una tilde, que simplemente representa la identidad del elemento en diferentes facetas del cuerpo.



70 Para la consecución del cierre, se efectúa el ple-
gado de la boca según la representación de la figura 2ª, con
lo que se alcanza una superposición de las solapas superio-
res (6) que una vez plegadas sobre el punteado superior (7),
con abatimiento sobre uno de los laterales, reciben un engra-
pado (14) que preferentemente se dispone en el centro de la
75 pieza y que en alternativa puede duplicarse para distribuir-
se en los laterales simétricamente. El hecho de la colocación
en caliente de estasgrapas proporciona un cierre perfecto de-
bido a la naturaleza de los materiales empleados.

80 Descrita suficientemente la naturaleza y objeto del
modelo, así como la manera en que el mismo puede ser llevado
a la práctica, se hace constar que en su realización podrán
ser variables los materiales, formas y dimensiones, y en ge-
neral, cualquier otro detalle accesorio o secundario, siempre
que ello no altere, cambie o modifique la esencialidad pro-
85 puesta.

Los términos en que queda redactada esta memoria,
son ciertos y fiel reflejo del objeto descrito, debiéndose
tomar con carácter amplio y nunca en forma limitativa.

N O T A :

90 EL MODELO DE UTILIDAD que se solicita, deberá re-
caer precisamente sobre las particularidades características
de las siguientes reivindicaciones:

1ª.- Envase perfeccionado para contener líquidos,
del tipo que se alcanza por conformado en plegadura y pegado
de una lámina troquelada en material laminar impermeable in-
95 terable por la acción de los líquidos a contener, c a r a c -



t e r i z a d a por presentar una forma prismática de plan-
ta cuadrangular con cierre de fondo por superposición de pes-
tañas prolongación de cada una de las caras del cuerpo y con
la particularidad de que las mismas caras se prolongan supe-
riormente y quedan dispuestas de manera que las correspondien-
tes a los frentes se abaten una hacia la otra y las de los
laterales hacia el centro del cuerpo con plegado a manera de
fuelle, manteniendo cada una de estas prolongaciones una zo-
na superior que permanentemente se presenta paralela a las
superficies de las caras mediante plegado hacia la parte in-
terna en los centros de las correspondientes a los laterales,
en tanto que las pertenecientes a los frentes, anterior y
posterior, disponen de unas pestañas emergentes susceptibles
de plegado a lo largo de una línea central que proporciona el
abatimiento de ambas en superposición sobre uno de los late-
rales, para la recepción de medios de engrapados que por su
colocación en caliente determinan una unión de fusión entre
las superficies abarcadas, con efecto de cierre de hermetici-
dad para el envase.

115 2ª.- "ENVASE PERFECCIONADO PARA CONTENER LIQUIDOS".

==.==.==

Todo según queda expuesto en la presente memoria,

110766



que consta de seis hojas foliadas y mecanografiadas por una sola cara, y una hoja de dibujos que con la misma se acompaña.

MADRID, 15 de enero de 1.965.

P. A.

Modesto Polo
F. F. *Polo*

MIGUEL CAMPO GALINO Y
JOSE LUIS MODREGO UBAU.

110766 B.O. UNICA.

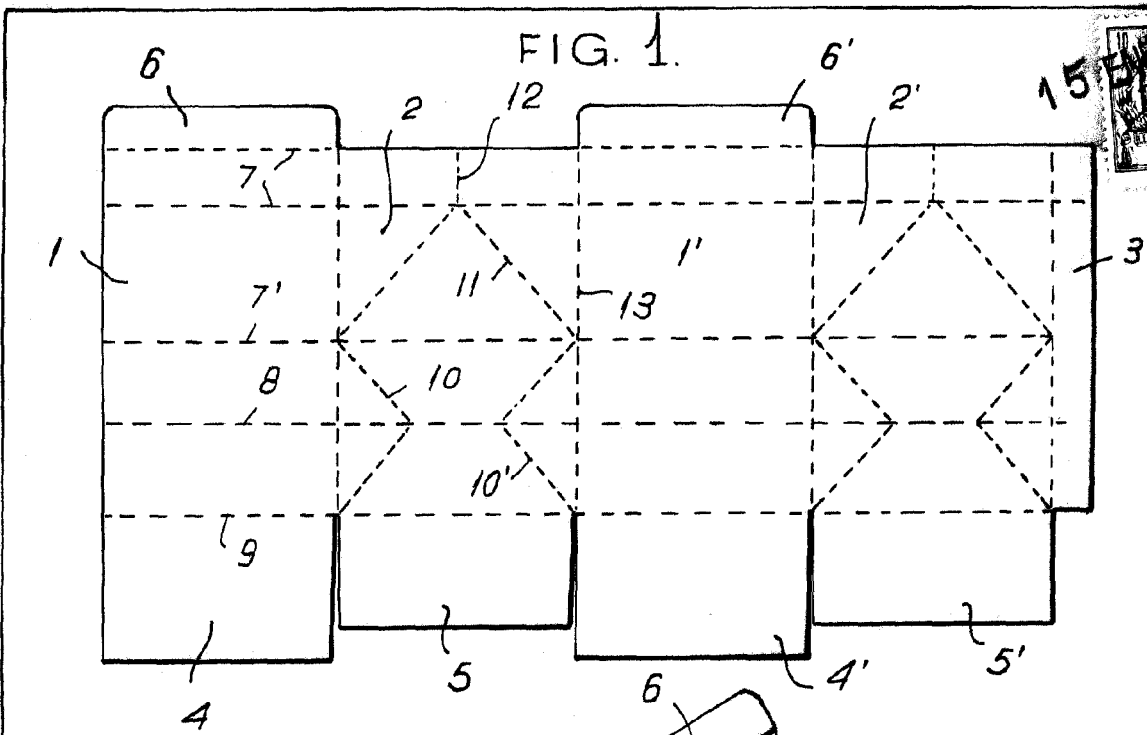


FIG. 2.

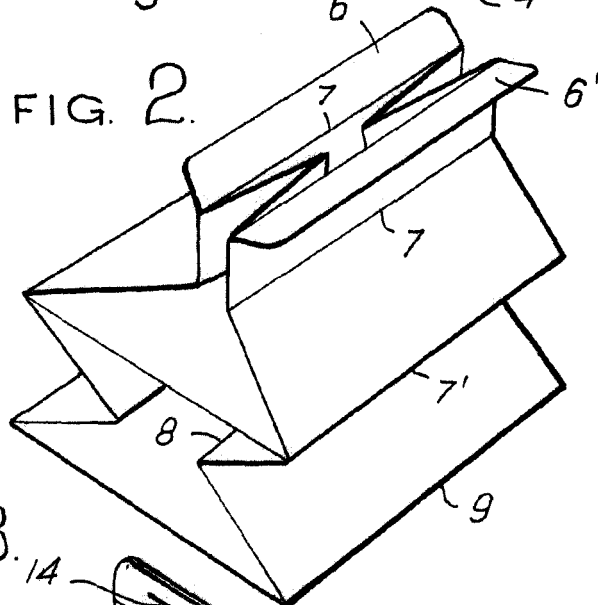
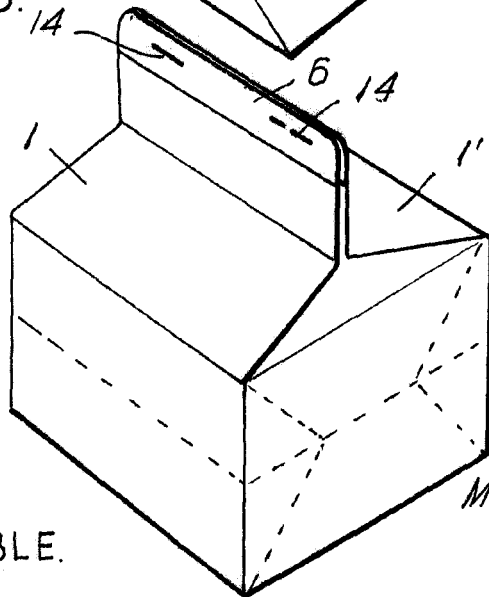


FIG. 3.



ESCALA VARIABLE.

Madrid, 15 ENE. 1965

Modrego Ubaú
M. R.