

22 DIC



110082

110682

MODELO DE UTILIDAD

por 20 años

por "UN SOPORTE PARA BRAZOS DE DUCHA", a favor de D. Marcelino Dalmau Banqué, de nacionalidad española, domiciliado en Barcelona, Córcega, 611.

=====

MEMORIA DESCRIPTIVA

Se refiere el presente Modelo de utilidad a un soporte para brazos de ducha de los denominados comúnmente "de teléfono", que viene a aportar notables y sensibles mejoras, de orden funcional, constructivo y práctico, sobre las diversas clases de soportes de tal tipo ejecutados hasta el momento.

Es sabida la gran difusión que han tomado hoy en día los referidos brazos de ducha "de teléfono" que consisten en un cuerpo unido por uno de sus extremos a un tubo flexible

110682 - 2 0682



22 D10

llevando por el otro la tulipa de ducha propiamente dicha. Ello es debido a que facilitan la labor de aseo al poder enviar el chorro de ducha en la dirección y hacia el lugar más oportuno.

5. Ahora bien, en la actualidad dichos brazos suelen situarse cuando no están en uso en unos simples soportes cuya única misión es precisamente la de sustentación de dicho brazo hasta el momento de su utilización, pero no la de situar al propio tiempo el brazo en la posición normal de ducha para que en el caso que se desee, no tener que descolgar el mismo.

10. Este es el problema que se suscita en tales soportes y que resuelve el presente Modelo de una forma totalmente simple, eficaz y satisfactoria. Así, su esencialidad primordial radica tanto en su especial estructuración, como en que permite el uso del brazo de ducha en su posición normal, actuando si así se desea como simple tulipa, o bien descolgándolo, como brazo de los llamados "de teléfono" localizando el chorro de ducha donde se desee.

15. Para su mejor comprensión, nos vamos a referir a un dibujo que se adjunta a la presente memoria y que representa, a título de ejemplo explicativo, no limitativo, un soporte para brazos de ducha realizado según el actual Modelo.

20. En dicho dibujo, la figura 1 es una vista en perspectiva que muestra el soporte propiamente dicho, y el brazo de ducha a soportar.

25. La figura 2 se corresponde con una vista en planta de dichos cuerpos encajados entre sí.

30. Según tales figuras, el soporte para brazos de ducha objeto del presente Modelo está constituido por un cuerpo -1- sensiblemente prismático dotado de una pletina trasera -2-



para su apoyo en el lugar oportuno, así como de una conducción trasera -3- de entrada de agua y otra inferior -4- de salida de la misma.

5. Es esencial, en el presente Modelo, que dicho cuerpo -1- vaya dotado de un entrante arqueado principal -5-, en cuyas ramas laterales queden enfrentados otros dos entrantes verticales -6- y -7- en mediacaña.

10. Por su parte el cuerpo -8- constitutivo del brazo propiamente dicho lleva en su terminal trasero un escalón horizontal -9- que va a apoyar en el borde del entrante referido -5- al hacer encajar sendos resaltes verticales laterales -10- y -11- existentes en el mismo cuerpo -8- bajo su escalón -9-. Asimismo bajo dicha zona con los resaltes diametrales existe una conducción -12- para la entrada del agua en el propio brazo, efectuándose su salida 15. por el cabezal de ducha -13- colocado en el otro extremo del mismo.

20. Todo cuanto no afecte, altere, cambie o modifique la esencia del soporte descrito, será variable a los efectos del actual Modelo.

N O T A.

Se reivindica como objeto de este registro por Modelo de utilidad:

25. 1.-Un soporte para brazos de ducha, caracterizado esencialmente por estar constituido por un cuerpo dotado de una pletina trasera de apoyo, y de dos conductos de entrada y salida de agua respectivamente, así como de un entrante anterior arqueado con otros dos entrantes verticales en mediacaña en sus ramas laterales, en las que encajan sendos resaltes laterales del terminal trasero del brazo de 30. ducha que lleva otra conducción para entrada de agua y lleva sobre dichas muescas un escalón saliente de apoyo en

110682



el borde superior del entrante arqueado principal del mencionado soporte.

Segun cuales fueren las circunstancias que concurren en la esencialidad del Modelo de utilidad definido en la anterior reivindicación, cuyo objeto es:

2.- "UN SOPORTE PARA BRAZOS DE DUCHA".

Consta la presente memoria de cuatro hojas foliadas, mecanografiadas por una sola cara y de los dibujos unidos a la misma.

10.

Barcelona, 22 DIC 1964

P.A. de D. Marcelino Dalmau Banqué,

D. MARCELINO DALMAU BANQUÉ

110082

110082

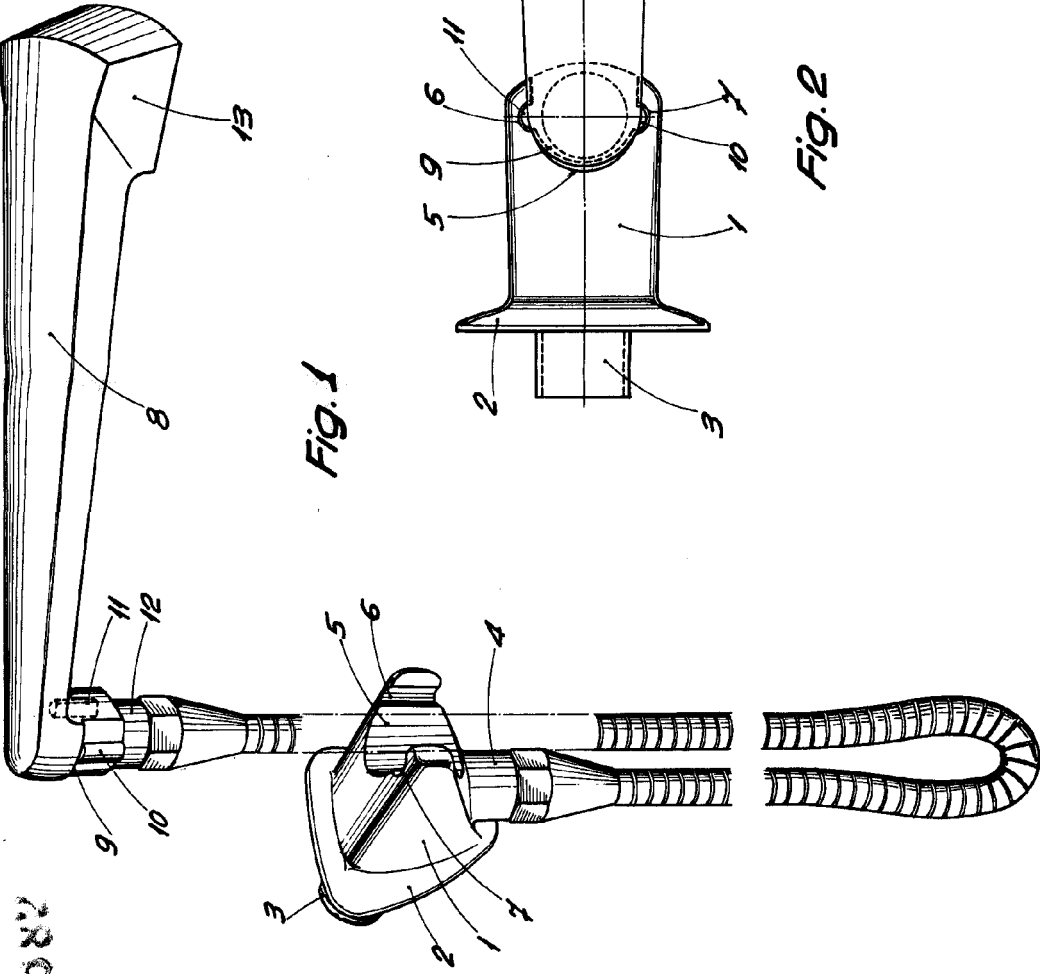
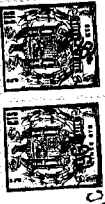


Fig. 1

Fig. 2



22 D/C

BARCELONA, 22 DIC 1964
 P. A. *[Signature]*

ESCALA VARIABLE