

110538 110538



1965

M O D E L O
D E
U T I L I D A D

por VEINTE años en España, a favor de Don Vicente Castellanos Morón, de nacionalidad española, domiciliado en MADRID, calle de Grandeza Española, nº 4; por:

"REGLA CON DISPOSITIVO MECANICO PARA DELINEACION"

=====

MEMORIA DESCRIPTIVA

La presente memoria como su enunciado indica, incluye una regla con dispositivo mecánico, para delinear y, por sus características esenciales constituye un útil merecedor de alcanzar los privilegios que en esta modalidad de registro determina la vigente Ley sobre Propiedad Industrial.

Con la regla, objeto de esta memoria, se obtienen entre otras mejoras, la de obtener un fácil, rápido y paralelo rayado todo él uniforme y precisamente a cumplir esta función, es lo que ha motivado su creación.

Su descriptiva, ilustrada gráficamente a título de ejem-

110538



plo no limitativo, es como sigue:

Consiste en una regla (1) que por el lado opuesto a la escala centesimal, o sea por su parte más gruesa y sobre la propia superficie que constituye la arista, lleva
5 dispuestos una serie de taladros (2) todos ellos equidistantes; en el extremo izquierdo y como terminal, forma un pequeño saliente en ángulo recto (3).

Sobre la referida arista perforada, discurre una pieza en forma de yunque (4) cuyas aristas inclinadas extremas,
10 corresponden con los grados angulares de una escuadra o cartabón; esta pieza, transversalmente dispone asimismo de dos orificios o ranuras, los cuales han sido dispuestos en forma alargada (5), a fin de comprender sendos tornillos (6) mediante los cuales se fija suavemente sobre la arista perforada de la regla;
15 estos tornillos, presentan la particularidad, que en la parte inicial, forman una manura lisa y la rosca va seguida a partir de ésta.

SU FUNCION es como se detalla seguidamente: acoplada la pieza-yunque sobre la arista perforada de la regla, sin
20 apenas apretar los tornillos que la sustentan, se dispone el cartabón entre la inclinación gradual correspondiente extrema que se desee de la pieza y el pequeño tope de ángulo recto del lado opuesto; se tira una raya perpendicular que servirá de guía a las sucesivas líneas oblicuas y paralelas que constituyen el
25 rayado a conseguir, por ligero deslizamiento de la pieza yunque que determina la anchura y por tanto la uniformidad del mismo.

El modelo dentro de su esencialidad, puede ser llevado a la práctica en otras formas de realización que difieran

110538



-4 ENE. 1965

en detalle de la indicada a título de ejemplo en la descripción y a las cuales alcanzará igualmente la protección que se recaba. Podrá, pues, construirse en cualquier forma y tamaño, con los materiales más adecuados, por quedar todo ello comprendido en el espíritu de las reivindicaciones.

N O T A

Descrito el objeto y utilidad de la presente invención, lo que se declara como no divulgado ni practicado en España comprende las siguientes reivindicaciones:

10 1ª.- "REGLA CON DISPOSITIVO MECANICO PARA DELINEACION",
que se caracteriza porque la regla por el lado opuesto donde
figura la escala centesimal, o sea, por su parte más gruesa
y sobre la propia superficie que constituye la arista, dispo-
ne de una serie de taladros todos ellos equidistantes; en el
15 extremo del dalo izquierdo y como terminal, forma un pequeño
saliente en ángulo recto.

 2ª.- "REGLA CON DISPOSITIVO MECANICO PARA DELINEACION"
conforme anterior reivindicación que se caracteriza porque so-
bre la referida arista perforada, discurre una pieza en forma
20 de yunque cuyas aristas inclinadas extremas, corresponden con
los grados angulares de una escuadra o cartabón; esta pieza,
transversalmente dispone asimismo de dos orificios o ranuras,
los cuales han sido dispuestos en forma alargada a fin de com-
prender sendos tornillos mediante los cuales se fija con suavi-
25 dad sobre la arista perforada de la regla; dichos tornillos, pre-
sentan la particularidad que en la parte inicial, forman una



110538

ranura y la rosca va seguida a parte de ésta.

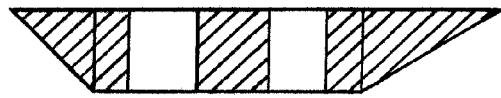
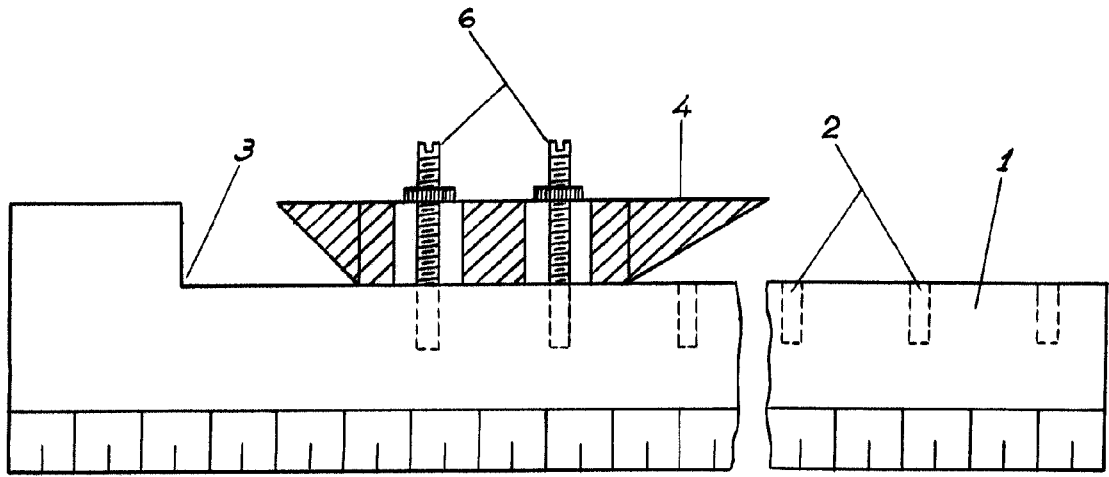
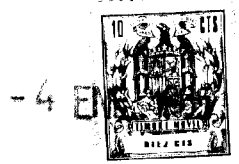
3ª.- "REGLA CON DISPOSITIVO MECANICO PARA DELI-
NEACION".

5 Todo ello tal y como se describe en la presente
memoria descriptiva y representado en el dibujo adjunto.

Esta memoria consta de cuatro hojas escritas a
máquina, debidamente foliadas y numeradas.

Madrid, a cuatro de Enero de 1.965.

110538



Madrid 4 Diciembre 1964

M. Faraco

p.p.

Escala Variable