

110485



MODELO DE UTILIDAD

Por V E I N T E años  
a favor de la entidad Alza S.L  
de nacionalidad española  
residente en ESCORIAZA (Guipuzcoa)  
por: "MANGO PERFECCIONADO"

\* \* \*

M E M O R I A D E S C R I P T I V A

5.- El Modelo de Utilidad objeto de la presente memoria, se refiere, como su título indica a nuevo mango aplicable preferentemente a recipientes de cocina que reúne unas cualidades de utilización así como estéticas que hacen de los utensilios provistos de estos mangos preferibles por su solidez, perfecto acabado y eficaz aislamiento, a cuantos convencionales existen en el mercado. Consiste esencialmente - el invento que nos ocupa en una placa soldada al recipiente exteriormente, con preferencia por medio de soldadura -

110485



eléctrica por puntos ya que es el sistema más rápido y económico, y en la cual existe una porción en resalte a la que se adapta exteriormente una pieza tubular en cuyo extremo opuesto se acopla el mango propiamente dicho de material aislante,

- 5.- lante, que presenta una forma análoga que se aloja en el tubo antes mencionado. La sujeción se efectúa por medio de un tornillo que discorra longitudinalmente por el mango fijándose en un taladro roscado en la parte central de la pieza soldada al recipiente. La solución de continuidad de las
- 10.- diversas piezas componentes evitan que el calor llegue a la mano del usuario, efecto notablemente aumentado dada la naturaleza del material conformador del mango que es aislante.

Para la mejor comprensión del invento que se preconiza se acompaña una hoja de planos en la que en dos figuras se detalla suficientemente la constitución y disposición de sus elementos componentes.

- 15.-
- La figura primera representa una perspectiva en despiece del mango que nos ocupa y la segunda una sección longitudinal del mismo.

- 20.- La numeración que acompaña a las figuras tiene el mismo significado para ambas siendo este el siguiente:

- 1.- Recipiente
- 2.- Pieza soldada a (1)
- 3.- Puntos de soldadura
- 25.- 4.- Forma introducida en el tubo
- 5.- Taladro roscado en (4)
- 6.- Tubo de forma especial
- 7.- Mango propiamente dicho
- 8.- Forma de (7) coincidente con (6) e introducida en él
- 30.- 9.- Tornillo
- 10.- Anilla de colgar.

110485



La pieza (2) soldada por puntos (3) al recipiente (1), presenta un abultamiento con la forma adecuada (4) en cuyo centro se ha practicado un taladro roscado (5),. Esta parte (4) se introduce en el tubo de forma coincidente (6), así como la zona de igual forma (8) del mango (7), unión que queda perfectamente rígida al apretar el tornillo (9) roscado en (5). La solución de continuidad de las diferentes piezas y el material aislante de la (7) impiden la transmisión de calor a la mano.

10.- Serán independientes del objeto de la presente invención, los materiales, forma, colores y dimensiones y en general todo cuanto no altere la esencialidad del invento.

15.- Descrita suficientemente la naturaleza y objeto de la presente invención, se hace constar que las características esenciales sobre las que ha de recaer la concesión del mismo se hallan comprendidas en las siguientes:

REIVINDICACIONES

1.- Mango perfeccionado, caracterizado por comprender una pieza plana soldada por puntos al recipiente exteriormente y en cuya parte central se dispone un abultamiento con forma adecuada y que penetra en el interior de un tubo de forma coincidente llevando asimismo un taladro roscado en su parte central, de tal manera que por el extremo opuesto del tubo se introduce de igual manera una forma análoga en la que termina la pieza alargada del mango propiamente dicho, quedando fijado el conjunto por un tornillo pasante que en disposición longitudinal atraviesa al mango roscando en el taladro que a tal efecto se dispuso en la pieza interior del tubo, impidiendo la solución de continuidad de las piezas y el aislante de la extrema la transmisión de calor a la mano.

110485



2ª.- MANGO PERFECCIONADO.-

Todo ello conforme se describe y reivindica en la memoria que antecede que consta de CUATRO hojas escritas a máquina por una sola cara y dibujos que la ilustran.

Madrid, 30 de Diciembre de 1964.-

11 04 85



FIG 1ª

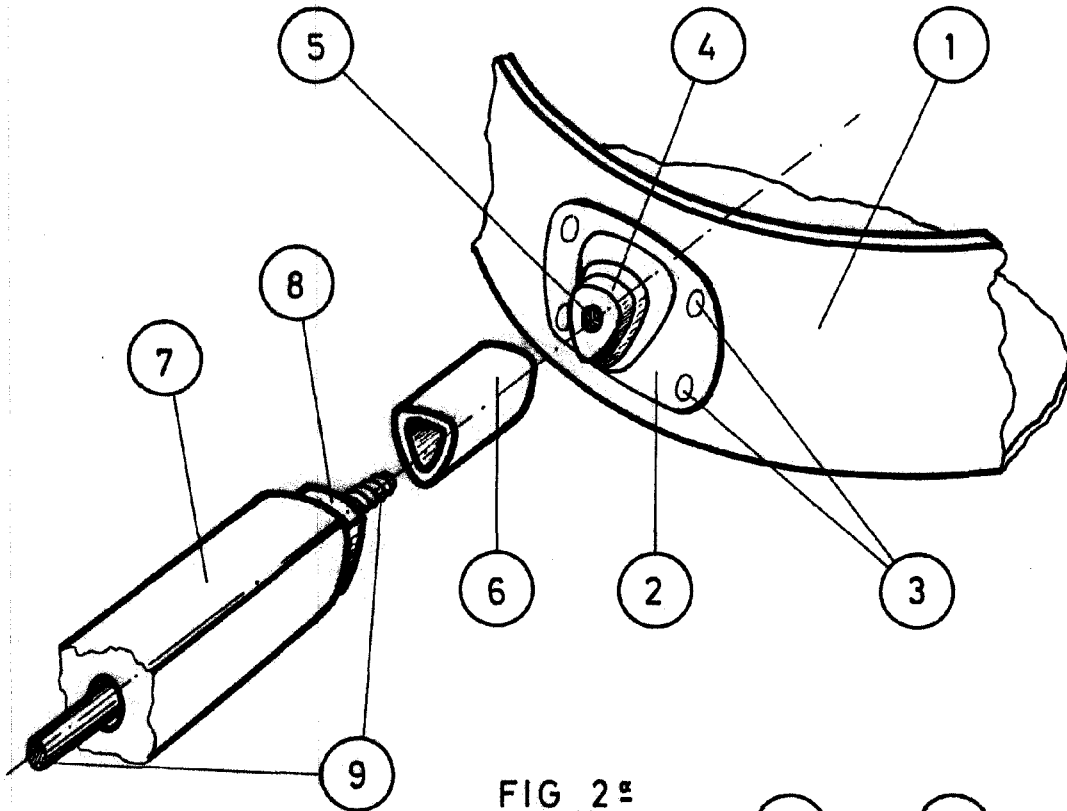
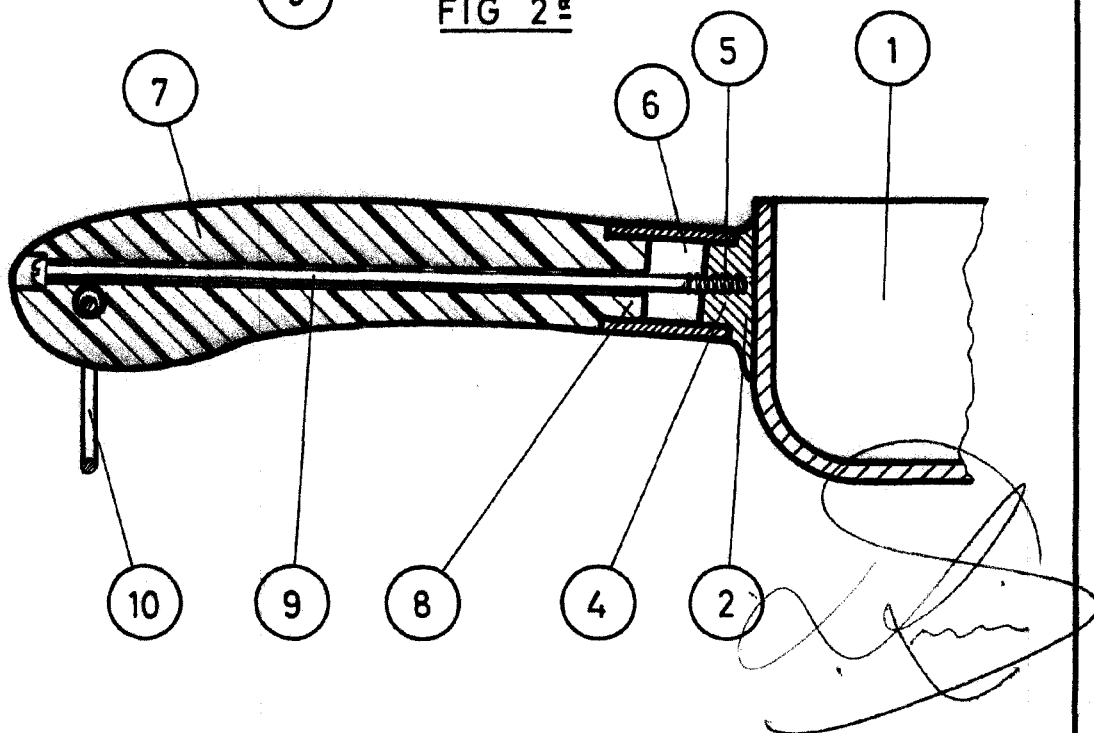


FIG 2ª



ESCALA VARIABLE