

109755



109755

MODELO DE UTILIDAD

por 20 años

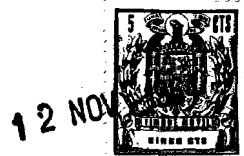
por "UN DISPOSITIVO PARA COLGADO DE CUERPOS LAMINARES",
a favor de D. Carlos Medrano Segú, de nacionalidad es-
pañola, domiciliado en Barcelona, Av. Hospital Militar,
64, 7º, 2º.

=====

MEMORIA DESCRIPTIVA

El presente Modelo de utilidad, se refiere a un dispositivo especialmente ideado para facilitar el colgado de cuerpos laminares, como por ejemplo cuchillos de cocina, herramientas planas, etc., que viene a aportar notables y sensibles mejoras de orden funcional, cons-
5. tructivo y práctico sobre todos los dispositivos de tal tipo existentes actualmente en el mercado.

Es sabido que, con el tiempo, se han ido ar-



- bitrando diversos dispositivos o soportes para colgado de toda clase de objetos, incluidos entre ellos los de tipo laminar; ahora bien, la mayor parte de los mismos o bien resultan en extremo complicados o bien no ejercen
5. su labor de un modo satisfactorio y eficaz.

Los primeros, además, derivan en un coste no proporcionado con la misión a desarrollar por los mismos y los segundos, al no ser prácticos, tienen muy poca aceptación.

10. El actual Modelo, dá a conocer un nuevo dispositivo cuya originalidad principal estriba en ser de una extraordinaria simplicidad, lo que lleva consigo un bajo precio de fabricación y coste. Además, es característica importante del actual Modelo su gran eficacia, que impide
15. de la caída fortuita de cualquiera de los cuerpos o elementos que con él se soportan. Resulta también muy manejable por la sencillez con que en él se pueden colocar o extraer los cuerpos laminares referidos.

- Para su mejor comprensión, nos vamos a referir
20. a un dibujo que se adjunta a la presente memoria y que representa, a título de ejemplo explicativo, no limitativo, un dispositivo para colgado de cuerpos laminares realizado de conformidad con el presente Modelo.

- En dicho dibujo, la figura 1 es una vista en
25. perspectiva y parcial del dispositivo en cuestión, en posición de servicio.

La figura 2 se corresponde con una sección longitudinal, asimismo parcial, del propio dispositivo.

- La figura 3 representa una sección, asimismo longitudinal, girada a 90°, del mismo dispositivo, y según el
30. plano de corte A-A de la figura 2.



Según tales figuras, el dispositivo para colgado de cuerpos laminares objeto del presente Modelo, está constituido por una base -1- con orificios -2- u otros elementos cualesquiera que permitan la fijación de dicha base. Es esencial que en ésta quede dispuesta una serie variable de cuerpos -3- dotados de una cara lisa -4-, mientras que en la opuesta presentan un entrante -5- en forma inclinada hacia adentro, por el que puede discurrir una bola -6- dispuesta libremente entre dicho entrante y la cara opuesta lisa -4- del cuerpo contiguo.

Es evidente que podrá ser variable en el presente Modelo la distancia entre los cuerpos -3-, que permitirá diversos grosores de los elementos laminares -7-, así como las dimensiones del propio dispositivo y de los mismos cuerpos -3- que lo conforman, según la naturaleza de los elementos a sustentar.

La sujeción de estos elementos -7- se realiza al apretar éstos ligeramente hacia abajo una vez introducidos, con lo que quedan presionados entre bola -6- y cara lisa opuesta -4-. Para la salida de aquéllos, bastará efectuar un ligero desplazamiento de los mismos hacia arriba.

Todo cuanto no afecte, altere, cambie o modifique la esencia del dispositivo anteriormente descrito, será variable a los efectos del actual Modelo.

N O T A.

Se reivindica como objeto de este registro por Modelo de utilidad:

1.- Un dispositivo para colgado de cuerpos laminares, caracterizado esencialmente por estar constituido por una plataforma de base, de la que emerge una serie de cuerpos

109755



12 NOV

- 4 -

prismáticos, situados unos junto a otros, y dotados de una cara lisa y de la opuesta con un entrante angular en rampa inclinada de abajo arriba para permitir el deslizamiento libre de una bola que, en colaboración con la

5. cara lisa del cuerpo contiguo, establece presión en el cuerpo laminar situado entre ambas.

Sean cuales fueren las circunstancias que concurren en la esencialidad del Modelo definido en la anterior reivindicación, cuyo objeto es:

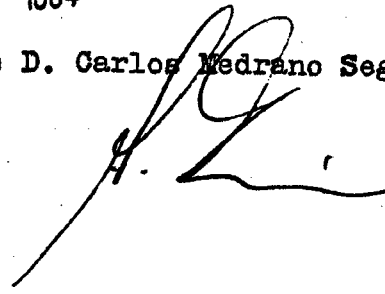
10. 2.- "UN DISPOSITIVO PARA COLGADO DE CUERPOS LAMINARES".

Consta la presente memoria de cuatro hojas foliadas, mecanografiadas por una sola cara y de los dibujos adjuntos.

Barcelona, 12 NOV 1964

15.

P.A. de D. Carlos Medrano Segú,



jc.

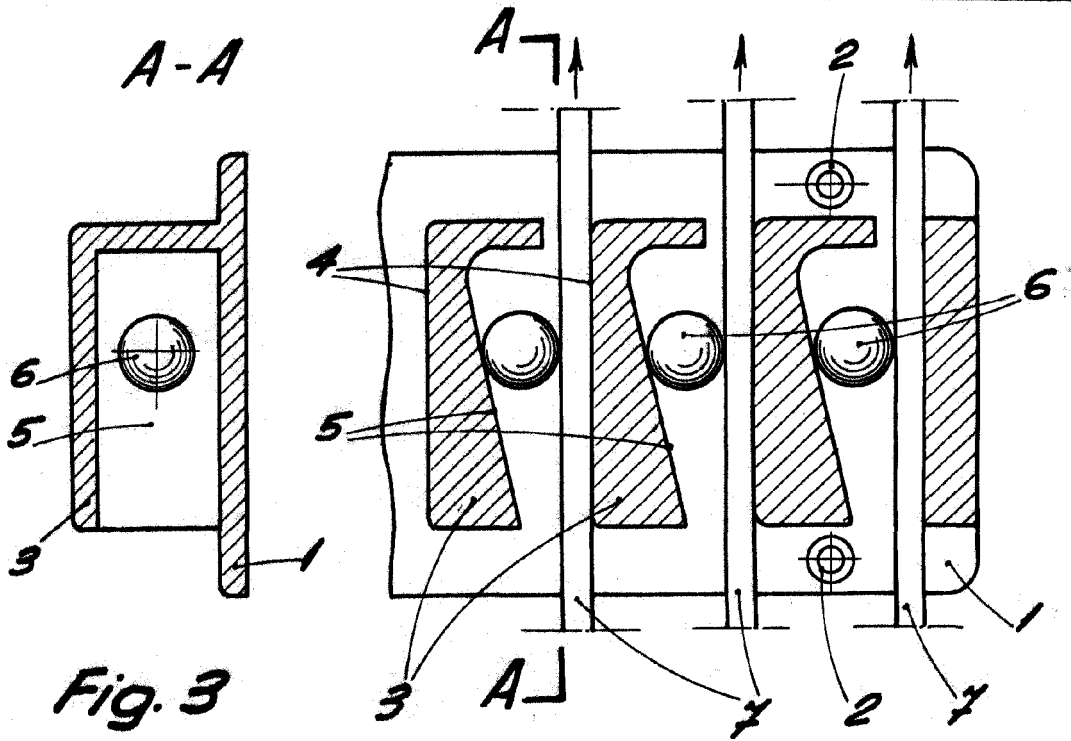


Fig. 3

Fig. 2

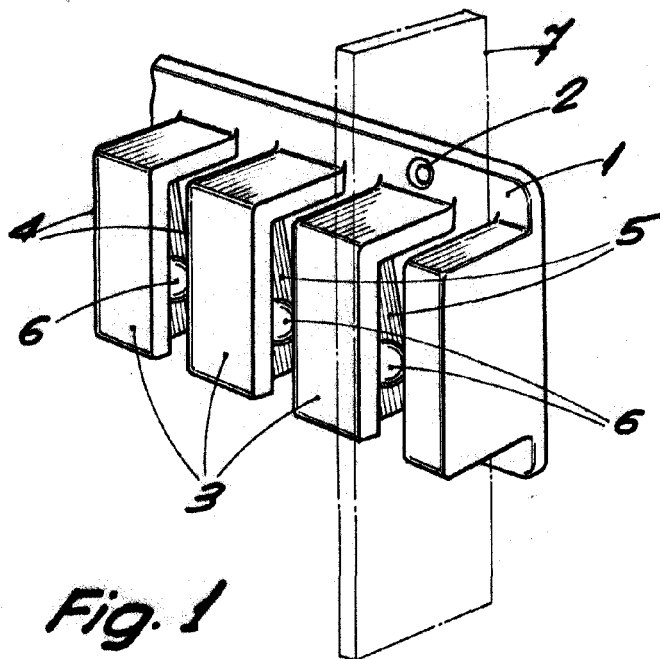


Fig. 1

12 NOV



100755

BARCELONA, 2 NOV 1904
P.A.

A handwritten signature in black ink.

ESCALA VARIABLE