

109150

10 OCT



109150

MODELO DE UTILIDAD

por 20 años

por "UNA BASE DE ENCHUFE", a favor de Materiales Eléctricos Gilma, S.L., de nacionalidad española, domiciliada en Barcelona, Recaredo, 2 y 4.

=====

MEMORIA DESCRIPTIVA

Se refiere el presente Modelo de utilidad a una base de enchufe, de las destinadas a recibir clavijas de tipo americano, es decir de las usadas en las instalaciones de fuerza, que aporta notables ventajas de orden funcional, constructivo y práctico sobre los diversos tipos de bases de enchufe actualmente conocidos.

Dichas ventajas ven encaminadas principalmente a la especial constitución de los bornes, así como al sistema de fijación de éstos a la propia base, lo cual se lleva a



efecto de una forma mucho más simple que las actuales, lo que supone un abaratamiento del conjunto.

5. La referida fijación posee una estructuración tal que resulta sumamente segura y eficaz evitando la posibilidad de que puedan provocarse contactos entre los dos bornes, así como que éstos puedan quedar sueltos, lo que llevaría a una defectuosa conexión, lo cual sucede en numerosas bases de enchufe de las que actualmente se usan.

10. La conexión, por tanto, de las clavijas correspondientes en la presente base es segura y eficaz, pudiendo decirse asimismo que la vida de ésta es prácticamente ilimitada por la gran solidez en la fijación y situación de los distintos elementos que la componen.

15. Para su mejor comprensión, nos referiremos a un dibujo que se adjunta a la presente memoria y que representa, a título de ejemplo explicativo, no limitativo, una base de enchufe, realizada de conformidad con el presente Modelo.

En dicho dibujo, la figura 1 es una vista en planta de la base en cuestión, por su cara trasera.

20. La figura 2 se corresponde con una sección longitudinal de dicha base, según la línea de corte A-B de la figura 1.

La figura 3 representa una sección transversal de la propia base, según el plano de corte C-C de la figura 1.

25. La figura 4 muestra una sección longitudinal parcial de la misma base, según el plano de corte C-C de la propia figura 1.

30. Según tales figuras, la base de enchufe objeto del presente Modelo, está constituida por un cuerpo envolvente o caja -1- dotada de sendos casquillos centrales -2- y -3- para el paso de tornillo de fijación al lugar oportuno, junto a los cuales existen sendos resaltes prismáticos -4- y



-5- destinados a recibir los tornillos -6- y -7- de embornado.

5. Dichos resaltes poseen en su base unos ligeros refundidos rectangulares -8- para el centraje en los mismos de unas plaquitas -9- situadas en el terminal de las laminillas contactoras -10- y -11-, que de esta forma quedan fijadas por unos de sus extremos con los propios tornillos de embornado -6- y -7-.

10. Dichas laminillas contactoras -10- y -11- tienen junto a las plaquitas -9- unas de las dos pestañas -12- y -13- que constituyen los bornes propiamente dichos de la base de enchufe, estando las otras pestañas en los terminales de las propias laminillas, trás la zona doblada de ellas.

15. Junto a estas últimas pestañas existen asimismo sendas aletas -14- y -15-, la de una laminilla -11-, más baja que la de la otra laminilla -10- y con un taladro -16- mayor que el taladro -17- de aquella, con el fin de que al superponerlas intercalando una arandela aislante -18- y
20. atravesándolas por el tornillo -19-, la del taladro mayor -16- se centre en un corto escalón -20- del resalte -21- donde ha de descansar todo ello, evitando con todo ello cualquier contacto entre dichas aletas -14- y -15-, o bien directo o por medio del tornillo -19-.

25. Todo cuanto no afecte, altere, cambie o modifique la esencia de la base descrita, será variable a los efectos del actual Modelo.

N O T A.

30. Se reivindica como objeto de este registro por Modelo de utilidad:

1.- Una base de enchufe, caracterizada esencialmente, por

10 OCT



- comprender una caja prismática dotada de dos casquillos centrales para fijación de la misma al lugar deseado, así como de tres resaltes prismáticos uno central y dos laterales para fijación en los mismos por tornillos pasantes de las laminillas contactoras constitutivas de los bornes de la base, sirviendo asimismo los tornillos de los resaltes laterales como bornes de alimentación de dichas laminillas.
- 5.
- 2.- La misma base de la reivindicación anterior, caracterizada asimismo porque las laminillas contactoras poseen un tramo doblado con pestañas en sus extremos para enchufe de las clavijas y con sendas aletas diagonalmente opuestas, de las cuales las que van a los resaltes laterales se centran en unos ligeros refundidos de los mismos, mientras que las centrales se superponen con intermedio de una arandela aislante, a cuyo efecto una de ellas está más baja que la otra y lleva un taladro mayor para quedar centrada en un escalón del propio resalte, impidiendo su contacto con el tornillo de fijación.
- 10.
- 15.

Segn cuales fueren las circunstancias que concurren en la esencialidad del Modelo de utilidad definido en las anteriores reivindicaciones, cuyo objeto es:

20.

3.- "UNA BASE DE ENCHUFE".

Consta la presente memoria de cuatro hojas foliadas, mecanografiadas por una sola cara y de los dibujos unidos a la misma.

25.

Barcelona, 10 OCT. 1964

P.A. de Materiales Eléctricos Gilma, S.L.,

100150

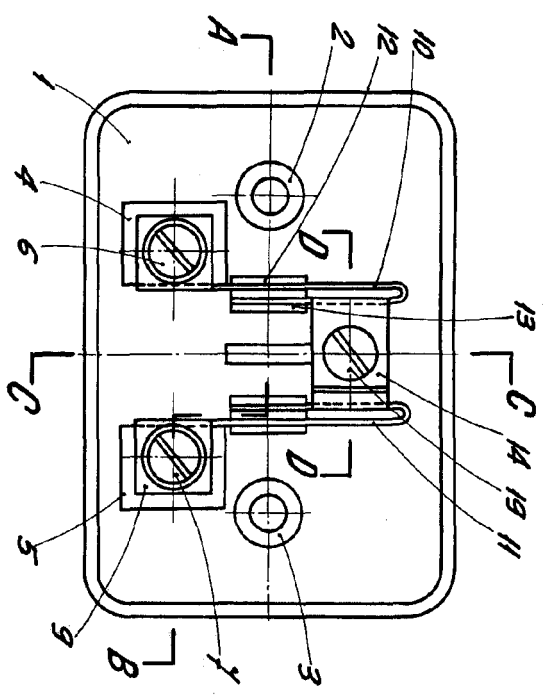
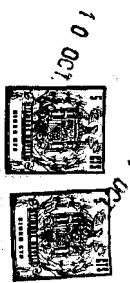


Fig. 1

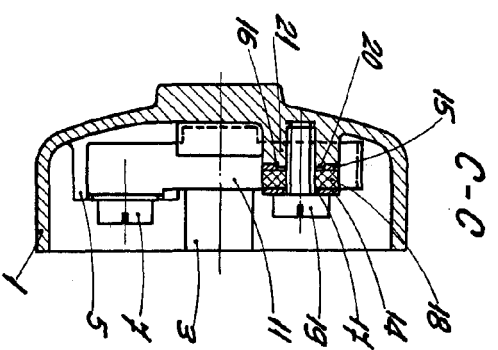


Fig. 3

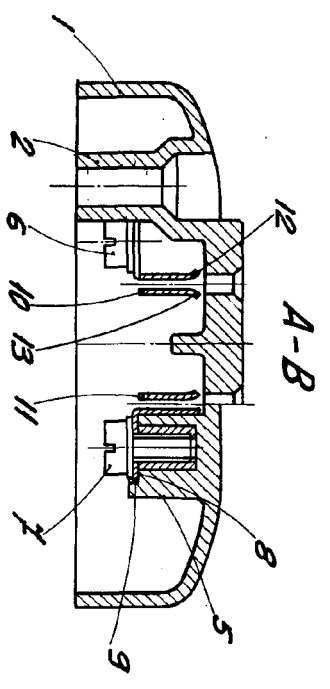


Fig. 2

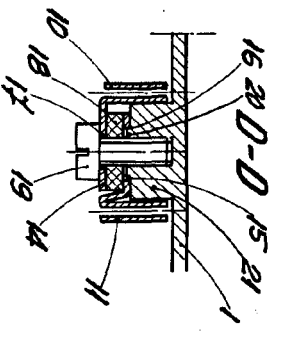


Fig. 4

ESCALA VARIABLE

BARCELONA
P. A.
0 OCT. 1984