



108777

MODELO DE UTILIDAD

por VEINTE años  
a favor de EXCLUSIVAS INDUSTRIALES S.A  
entidad española  
establecida en Barcelona, Roger de Flor, 86  
por: "ENVASE ESPECIAL PARA JUGUETERIA"

- - -

MEMORIA DESCRIPTIVA

El Modelo de Utilidad objeto de la presente memoria se refiere, como su título indica, a una nueva caja, preferentemente de material soldeable, que al propio tiempo que sirve de envase a una serie de elementos constructivos en jugueteria lleva exterior o interiormente, una pluralidad de filas de pivotes cilindricos que permiten el encaje entre ellos, con la debida sujeción, de los elementos comportados en el envase, destinandose a los juegos de arquitectura infantiles que tanta popularidad han

5.-

108777



alcanzado en sus diversas modalidades pudiendo conformarse gran cantidad de combinaciones uniendo varias de las cajas aquí mencionadas completandose la construcción con los elementos que llevan en su interior.

5.-

Esencialmente consta éste en una caja de forma paralelepípedica, con su rebaje exterior de boca para la adaptación de una tapa, presentandose el fondo interno de la caja liso, mientras que el exterior, presenta varias filas de pistones cilindricos para el encaje de las piezas como anteriormente se mencionó, coincidiendo esta disposición de pitones en la superficie externa de la tapa, cuando así lo aconsejen las circunstancias.

10.-

Para la mejor comprensión del invento que se preconiza se acompaña una hoja de planos en la que en tres figuras se detalla suficientemente la constitución y disposición de la mencionada caja y sus partes principales.

15.-

La figura primera representa una vista en alzado - seccionado parcialmente provisto de la tapa correspondiente, disponiendose los pitones anteriormente mencionados en la parte exterior del fondo o base. La figura segunda se refiere a la misma caja pero en la cual se han dispuesto los pitones por la parte exterior de la base, y la tercera una vista en planta inferior de la superficie que dispone de los pitones cilindricos ya referidos.

20.-

25.-

La numeración que acompaña a las figuras tiene el mismo significado para todas ellas siendo este el siguiente:

1.- Caja en sí

2.- Tapa

3. y 4.- Resaltos superior e inferior de la tapa

30.-

5.- Pestaña para el acoplamiento de la tapa

6.- Pitones de sujeción

108777



- Las cajas -1- pueden disponerse unas junto a otras o superpuestas etc., formando un conjunto en el que por medio de los pitones -6- y los rebajes -3- y -4- de la tapa -2- pueden conseguirse la construcción de edificios de juguete, teniendo la doble propiedad de servir las cajas de envase comercial y comportador de los elementos auxiliares, siendo cualidad notable la ligereza, limpieza y perfecto acabado de que disfrutaban las mencionadas cajas de juguete así
- 5.- como la gran economía, pudiendo lograrse un perfecto orden una vez desmontada la construcción ya que todas las piezas empleadas tienen su lugar dentro de las mencionadas cajas especiales.
- 10.-

- Descrita suficientemente la naturaleza y objeto del Modelo de Utilidad, se hace constar expresamente que cualquier modificación de detalle que se introduzca en la misma, se -
- 15.- considerará incluida dentro de esta protección en tanto que no altere o modifique esencialmente su finalidad característica.

N O T A

- 20.- Se declaran de novedad y propiedad en España, el contenido de las siguientes:

R E I V I N D I C A C I O N E S

- 1ª.- Envase especial para juguetería, caracterizado por comprender, una caja de forma paralelepípedica, disponiéndose una pluralidad de filas de pitones cilindricos, en
- 25.- la cara exterior del recipiente, los cuales sirven para la adaptación de elementos auxiliares de construcción en juguetería, pudiendo acoplarse varias de ellas para conseguir mayor tamaño y perfección en las construcciones arquitectónicas infantiles, acompañando además una tapa, de forma coincidente
- 30.-



108777

con un rebaje exterior para el acoplamiento de los pitones de otro elemento análogo que se superponga, e indistintamente con otra serie de pitones equidistantes en su cara externa.

2ª.- ENVASE ESPECIAL PARA JUGUETERIA.

Todo ello conforme se describe y reivindica en la memoria que antecede que consta de CUATRO hojas escritas a máquina por una sola cara y dibujos que la ilustran.

Madrid, 8 de Octubre de 1964

108777



FIG 1ª

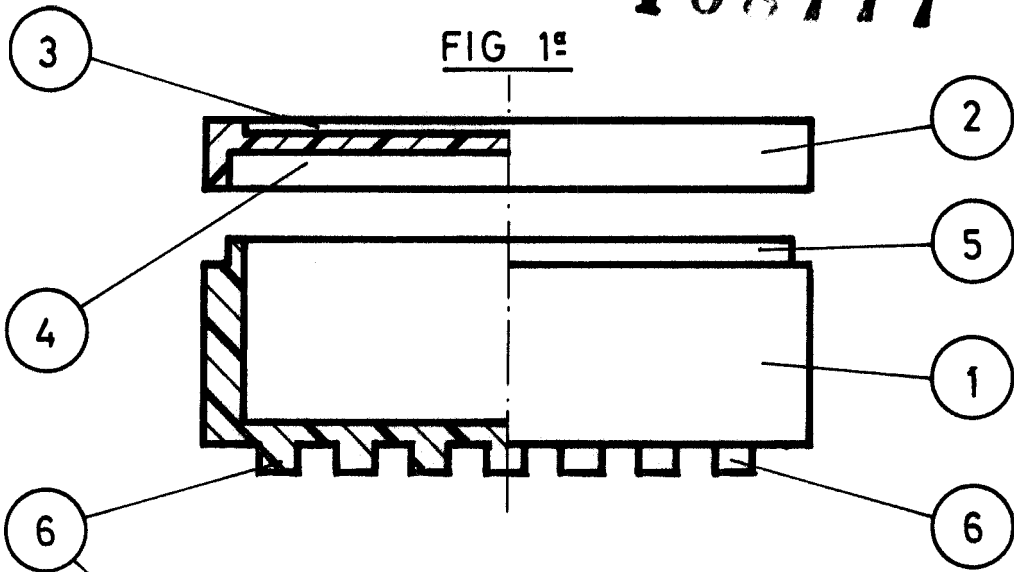


FIG 2ª

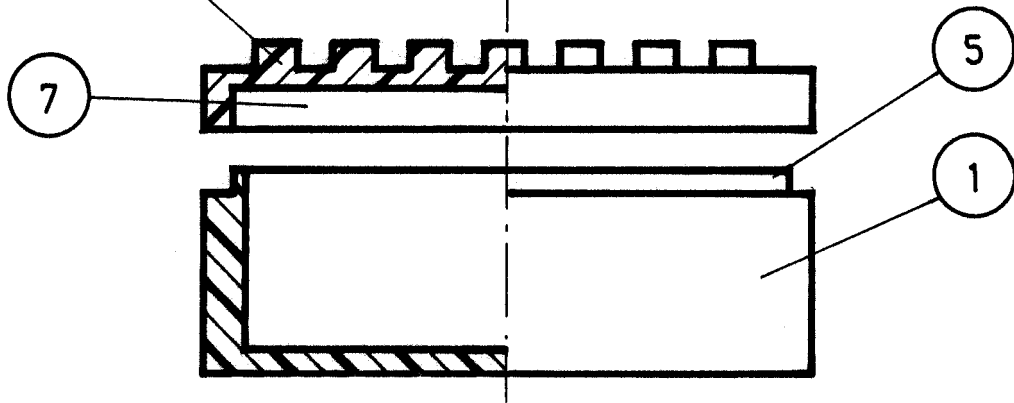


FIG 3ª

