

108652

108652



Memoria Descriptiva

Correspondiente a un MODELO DE UTILIDAD que por un periodo de veinte años se solicita a favor de la r.s.

COMERCIAL DEL PAPEL Y EL EMBALAJE S.A.

domiciliada en Pamplona (Navarra) calle Bergamin nº 2, por
"UNA CAJA-MALETIN"

El objeto de la presente solicitud de modelo de utilidad se refiere a una caja-maletin que se obtiene del plegado de una plancha rectangular de cartón o material similar adecuado.

Como principal característica de este modelo, debe resaltar-
5 se el hecho de que para el cerrado, tanto de la parte superior como de la inferior, no es necesario el empleo de ninguna otra materia, como grapas, cintas engomadas, colas, etc. La parte inferior se mantiene cerrada por la presión que ejercen entre sí las solapas que se han entrelazado unas con otras; la superior, por introducirse en unas ranuras de las solapas pequeñas, unas pestañas.
10

.../..



Le caracteriza tambien,el que una vez montada propiamente es un maletin, con un asa en la parte superior que facilita su manejo una vez colocada la mercancía de que se trate en su interior.

La descripción de este modelo de utilidad, se realiza con referencia al plano que unido a la presente memoria se acompaña.

El montaje se realiza por plegado de la plancha representada en la Figura 1ª en la cual se han realizado los cortes y hendiduras necesarios al fin deseado.

El primer paso para el montaje se realiza en la fabricación del envase, consistente en el acoplamiento superficial de la pequeña pestaña, de la derecha que se aprecia en la Figura 1ª sobre la superficie de la caja de la izquierda, de tal forma que queden juntas sus aristas;realizada esta unión la caja se sirve plegada al consumidor.

El plegado del fondo se aprecia en las figuras 2ª,3ª y 4ª, se dobla en primer lugar, en ángulo recto y hacia dentro, la superficie -A- montando sobre ella, una a cada lado, la -B- y la -C- (Figuras 1ª y 2ª); plegadas esas tres superficies se dobla sobre ellas la -B- (Figuras 2ª y 3ª). Una vez plegadas las cuatro solapas, superpuestas entre sí, se realiza una presión sobre éstas hacia dentro de tal forma que se introduzca en la ranura que forman entre las cuatro la prolongación de la solapa -D- (Figuras 2ª y 3ª) quedando como se aprecia en la Figura 4ª. Se mantiene cerrada por la presión que ejercen entre sí las solapas y especialmente, cuando la caja está llena, por la ejercida por la mercancía sobre la pestaña introducida, que imposibilita su salida.

El cerrado de la parte superior se realiza doblando en primer lugar las solapas grandes, de tal forma que queden como se representa en la Figura 5ª, sus extremos superpuestos, coincidiendo las dos ranuras que posteriormente servirán de asas.



Cerradas las dos solapas grandes en la forma antes descrita, se doblan las dos pequeñas haciendo que las ranuras que tienen en su centro coincidan con las antes dobladas y se introduzcan dentro (Figura 6^a). Para que se introduzcan, es necesario hacer sobre las solapas grandes una pequeña presión hacia dentro.

Si se quiere cerrar la caja sin asas, se doblan primeramente las solapas pequeñas montando sobre ellas y entre sí las dos solapas grandes.

En la Figura 7^a se aprecia la caja completamente cerrada, con una perspectiva del fondo y de la tapa.

Lo expuesto puede ser objeto de modificaciones de detalle siempre que las mismas no alteren ni cambien de un modo esencial la naturaleza del Modelo de Utilidad, debiendo interpretarse la representación del plano a título de ejemplo y sin alcance limitativo alguno.

N O T A

Descrito que queda el Modelo de Utilidad, se considera que su objeto debe recaer sobre las siguientes

R E I V I N D I C A C I O N E S

Primera: "UNA CAJA-MALETIN" integrada de una sola pieza obtenida por troquelado sobre una lámina de cartón o similar que comprende fondo, laterales y tapa y en la que se han practicado los cortes y hendidos necesarios para su doblado, que se caracteriza porque se mantiene cerrado el fondo y la tapa sin necesidad de emplear ningún otro elemento accesorio.

Segunda: "UNA CAJA-MALETIN" caracterizada por la reivindicación primera y porque una vez montada adquiere la forma de maletín, facilitando con ello su manejo, si bien puede quedar completamente ce-

108652³⁰



rrada sin que sobresalgan las asas.

Tercera: "UNA CAJA-MALETIN".-

Tal y como queda descrito en la presente memoria que consta de cuatro hojas mecanografiadas, escritas por una sola cara y del plano que unido a la misma se acompaña.

Madrid a 30 de septiembre de 1.964

JUAN DEL VALLE

100052

1/2

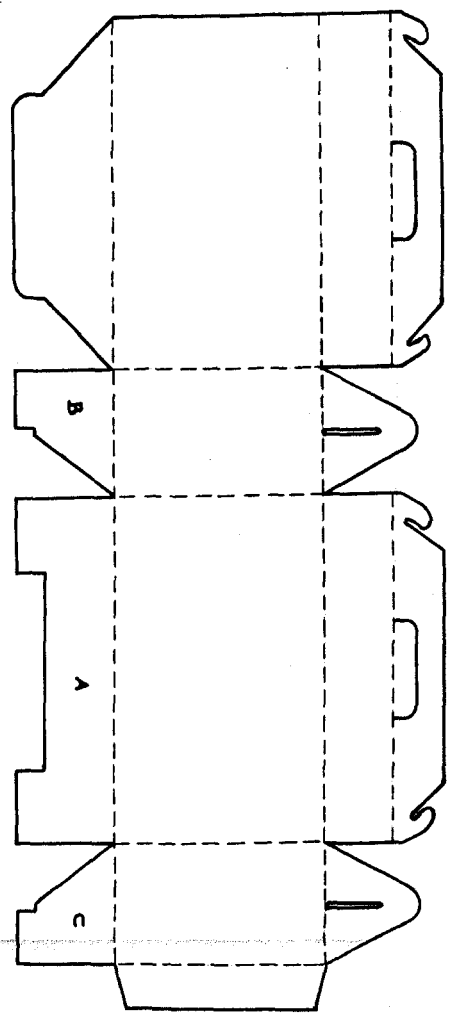


FIGURA - 1 -

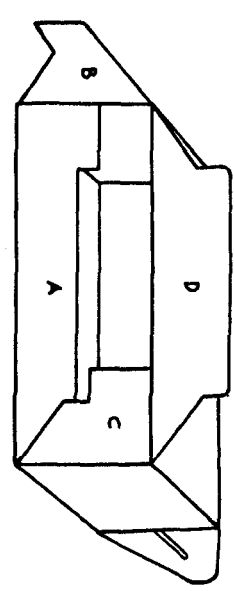


FIGURA - 2 -

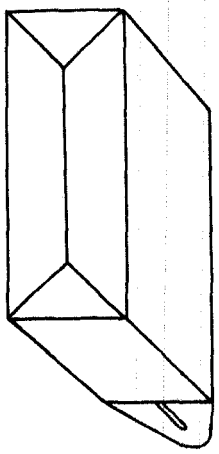


FIGURA - 4 -

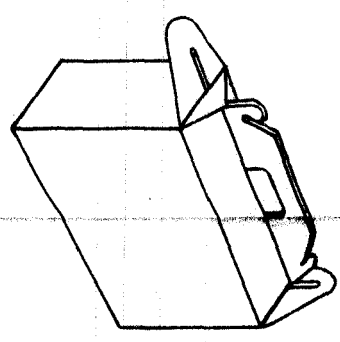


FIGURA - 5 -

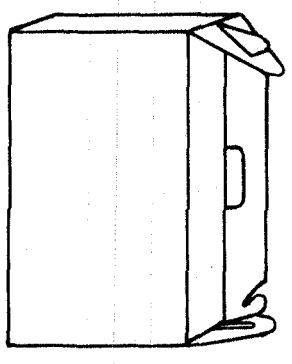


FIGURA - 6 -

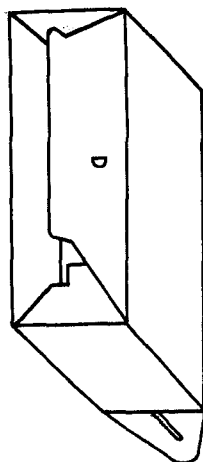
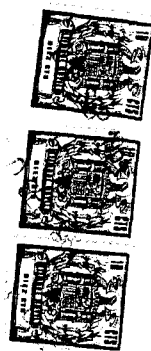


FIGURA - 5 -

108652

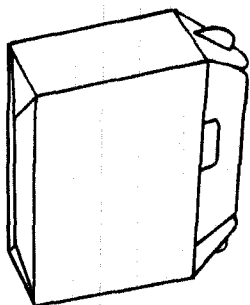


FIGURA - 7 -

Madrid, 30 de Septiembre de 1964

P. ...

2/2