



108632

MODELO DE UTILIDAD

Por V E I N T E años
a favor de INDUSTRIAS PLASTICAS TIRSO S.A
entidad española
establecida en Madrid, Dolores Folgueras, 8
por: "ELEMENTO SOPORTE"

* * *

M E M O R I A D E S C R I P T I V A

5.- El Modelo de Utilidad, objeto de la presente memoria, se refiere, como su título indica a un elemento soporte, destinado a comportar una pluralidad de pequeños platos, ceniceros, protectores de copas, etc., preferentemente de forma circular y que reúne unas condiciones de utilización agradables y prácticas así como una gran economía unida a una agradable presentación estética.

Consiste esencialmente este invento en un par de discos preferentemente de material moldeable en una de cuyas



108632

caras lleva una figura ornamental. Estos discos llevan unos resaltos laterales en cuya parte posterior llevan dispuesto un pequeño pitón, de tal manera que cada dos discos de estos pueden unirse entre sí por medio de varios elementos tubulares que en cada extremo coincidan con dos pitones simétricos - de los dos discos opuestos por las caras posteriores, con lo que se consigue una gran economía ya que requiere un solo molde para la construcción de ambos discos conformadores del soporte que queda totalmente simétrico.

5.-

10.-

Para la mejor comprensión del invento que se preconiza se acompaña una hoja de planos en la que en dos figuras se detalla suficientemente la naturaleza y disposición de los elementos componentes y su forma de fijación.

15.-

La figura primera representa una vista en perspectiva del elemento descrito en el que se aprecia de puntos los discos, platos, etc., que comporta. La figura segunda es un detalle de sección del elemento de unión de ambos discos soporte de los que se disponen cuatro preferentemente.

20.-

La numeración que acompaña a las figuras tiene el mismo significado para ambas siendo este el siguiente:

1 y 2.- Disco ornamental

3.- Platos comportados

4.- Resaltos laterales

25.-

5.- Pieza tubular

6.- Pitones de -4- en -1- y -2-

30.-

Las dos piezas iguales -1- y -2- se relacionan por medio de los pitones -6- de que van provistos los resaltos -4- los cuales quedan unidos por una pieza tubular -5- quedando un conjunto simétrico totalmente como soporte en el

108632



que se disponen sujetos por los -5- los platillos comportados -3-, llevando exteriormente los discos comportadores -1- y -2- un motivo ornamental quedando fijados entre sí por medio de -5- por soldadura, presión o pegado.

5.-
10.-
Descripta suficientemente la naturaleza y objeto del Modelo de Utilidad, se hace constar expresamente que cualquier modificación de detalle que se introduzca en la misma, se considerará incluida dentro de esta protección en tanto que no altere o modifique esencialmente su finalidad característica.

N O T A

Se declaran de novedad y propiedad en España, el contenido de las siguientes:

R E I V I N D I C A C I O N E S

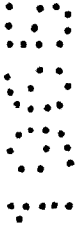
- 15.- 1ª.- Elemento soporte, caracterizado por comprender, dos discos iguales con motivo ornamental exterior, provistos de cuatro resaltos en la periferia, de modo que dos de ellos sirven de patas y los otros dos de soporte laterales, y en cuya parte trasera llevan unos pitones, relacionándose los de cada dos discos, opuestos posteriormente por medio del correspondiente número de elementos tubulares soldados, a presión o pegados de tal forma que el elemento comportador queda totalmente simétrico con la economía constructiva que ello representa, pudiendo recibir en el espacio comprendido una pluralidad de discos, platillos, ceniceros, etc., que se desee.
- 20.-
- 25.-
- 2ª.- ELEMENTO SOPORTE.-

108632



Todo ello conforme se describe y reivindica en la memoria que antecede que consta de CUATRO hojas escritas a máquina por una sola cara y dibujos que la ilustran.

Madrid, 29 de Septiembre de 1964



108632



FIG 1ª

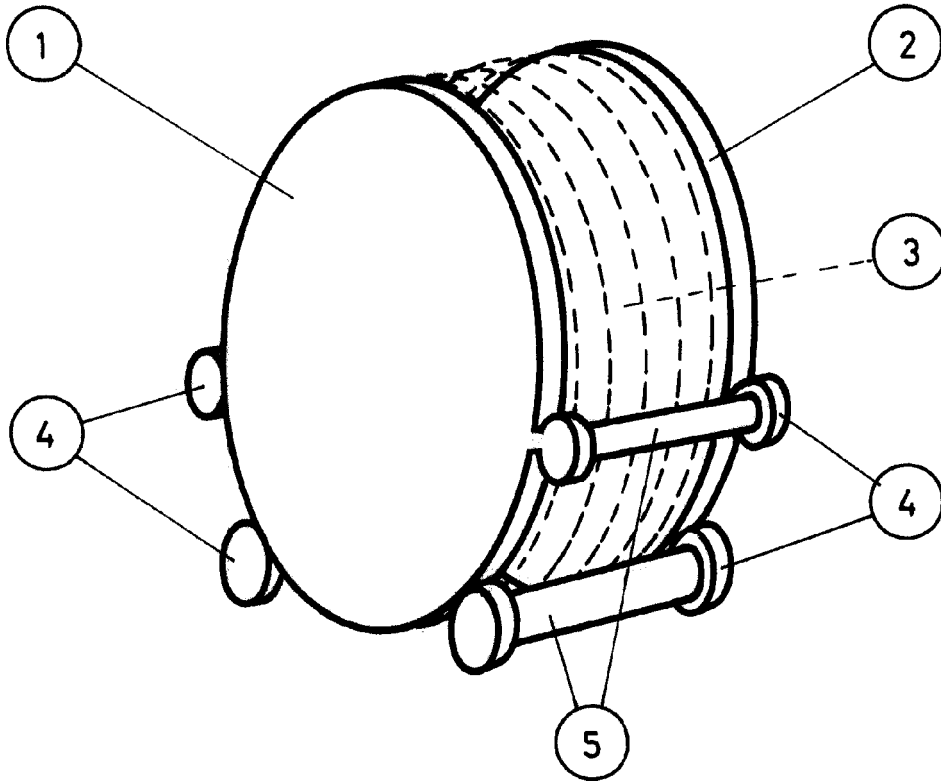
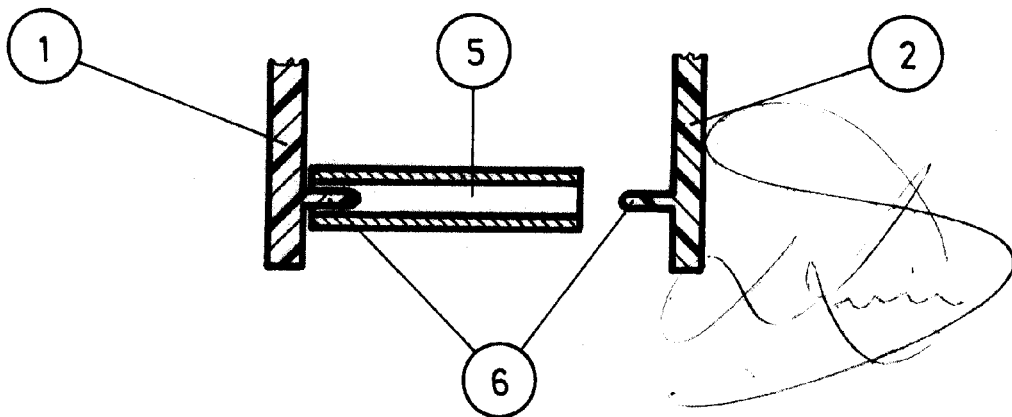


FIG 2ª



ESCALA VARIABLE