

108510



1964

MODELO DE UTILIDAD
por 20 años

a favor de D^a MERCEDES ALBAREDA CARRERAS, de nacionalidad Española, residente en Barcelona y domiciliada en la calle de Balmes, n^o 458, - - - - - por: "SOMIER DE GRAN ELÁSTICIDAD". Con Prioridad de la Patente Francesa n^o 932.911 de 26 de Abril de 1963, y procede de la Patente nacional n^o 298.589.-----

MEMORIA DESCRIPTIVA

La invención tiene especialmente por objeto un somier elástico caracterizado por un chasis superior apoyado sobre patas o sobre el marco de una cama y un chasis inferior de superficie elástica, hallándose enlazados los 5. dos chasis entre sí por resortes o cadenas verticales e inclinadas que permiten los desplazamientos de balanceo del chasis inferior respecto al chasis superior, lo que asegura una elasticidad de soporte en todas direcciones.

El somier según la invención presenta una gran 10. elasticidad bajo todos los aspectos, constituyendo una base de sosten de gran suavidad para los colchones y permitiendo, en consecuencia, un absoluto confort. La gran elasticidad se obtiene por el conjunto de resortes situados en los dos sentidos- el vertical y el horizontal- que neutralizan 15. todos los esfuerzos y presiones realizados en cualquier dirección.

Según un modo de realización, el somier se compone de dos chasis de magnitudes distintas, el superior ma-



20. yor que el interior, con láminas y resortes horizontales y cadenas y resortes verticales que enlazan los dos chasis entre sí. De tal manera que el chasis inferior queda libre y en posición de balancear en todas direcciones. Siendo el chasis inferior mas pequeño que el superior los resortes verticales quedan inclinados respecto al chasis inferior y permiten el balanceo de este por razón de su independenciam.

25. De todas maneras el chasis superior puede ser de dimensiones iguales o inferiores al inferior.

30. La invención se extiende igualmente a las características que resultan de la descripción dada y de los dibujos adjuntos así como a sus posibles combinaciones.

La descripción se refiere a un ejemplo de realización del objeto de la invención representado en los dibujos adjuntos que muestran:

35. La figura primera una vista en planta del somier, Las figuras segunda y terdera dos vistas en perspectiva del enlace entre los dos chasis.

40. El somier elástico se compone de un chasis superior o chasis propiamente dicho cuyos soportes estan constituidos por placas solidarias de cada uno de los ángulos del chasis. Se halla provisto de una serie de láminas centrales y de resortes horizontales que enlazan elásticamente las láminas. Los resortes verticales aseguran su enlace con el chasis inferior que es idéntico excepto a que no presenta los soportes y que es de distintas dimensiones.

45.

La figura segunda indica el enlace entre los dos chasis por medio de resortes inclinados.

50. La figura tercera muestra la posibilidad de realizar el enlace lateral de los chasis por medio de cadenas en lugar de resortes.



Es evidente que la invención no queda limitada a los ejemplos de realización descritos y representados, a partir de los cuales se pueden prever otras formas y otras maneras de realización sin salirse, por ello, del cuatro de la invención.

55.

N O T A:

Esta Patente se caracteriza por:

1ª - Somier de gran elasticidad, caracterizado por constar de un chasis superior apoyado sobre patas o sobre el marco de una cama y un chasis inferior de superficie elástica, cuyos dos chasis estan enlazados entre sí por resortes o cadenas verticales e inclinadas que permiten los desplazamientos de balanceo del chasis inferior lo que asegura una elasticidad del soporte en todas direcciones.

60.

2ª - "SOMIER DE GRAN ELASTICIDAD",

65.

Todo tal y como queda descrito, reivindicado y representado en los dibujos adjuntos.

Consta la presente Memoria de tres hojas foliadas escritas a máquina por una sola cara.

Madrid a 11 de Abril de 1964.

70.

P.A.

Javier Sana Coll

p. p.

108510

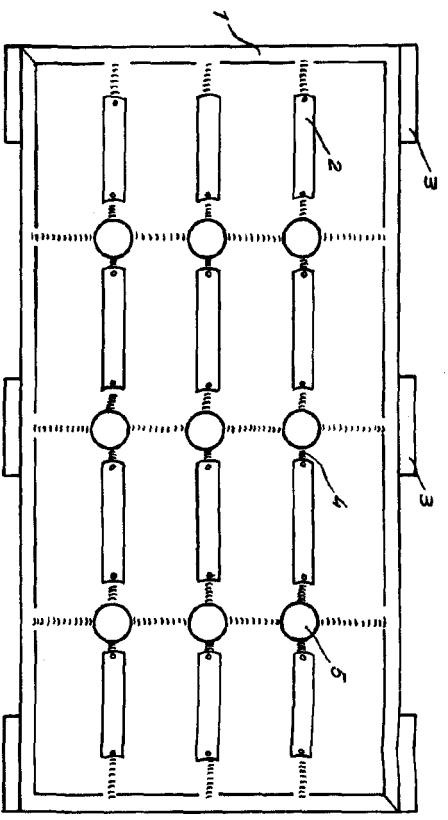


Fig. 1

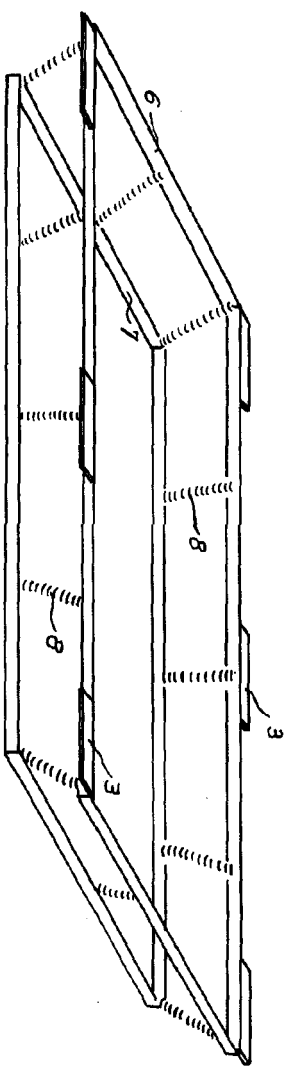


Fig. 2

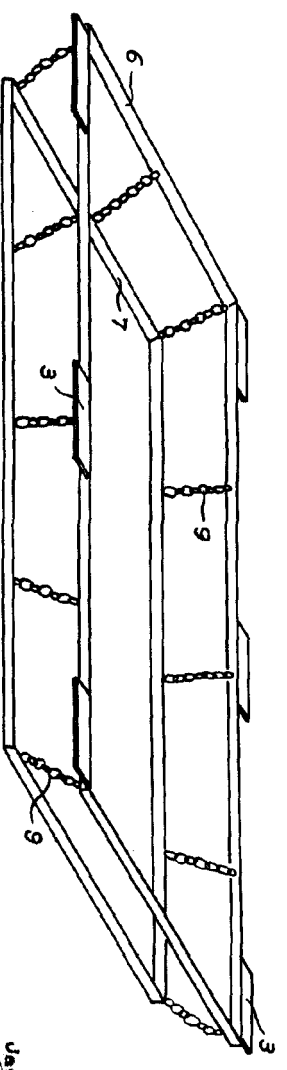



Fig. 3

Escala variable



25 ABO. 1964
Javier  Coll
P. D. 