

308,143



108143

108143

- 1 -

MEMORIA DESCRIPTIVA

que se acompaña

a la solicitud de

registro de un MODELO DE UTILIDAD por veinte años en España, a favor del DR. DON RAMON Y D. NORBERTO NAVARRO BOTELLA, residentes en ELDA (Alicante), General Jordana, 7, de nacionalidad española

por

" NUEVO PISO PARA CALZADO "



5 La invención a que se refiere la presente memoria, constituye una novedad industrial con características y ventajas que la hacen merecedora del privilegio de explotación exclusiva que por ella se solicita, de acuerdo con las prescripciones del Estatuto vigente sobre Propiedad Industrial de 26 de Julio de 1.929, texto refundido, publicado el 30 de Abril de 1.930.

10 El presente registro de Modelo de Utilidad, concierne como su enunciado indica, a un nuevo piso para calzado, de acuerdo con la descripción detallada que del mismo se realiza, debiendo interpretarse siempre este concepto en su más amplio sentido y nunca en limitativo.

15 Este resultado industrial mejora notablemente todo cuanto sobre el particular se conoce y utiliza actualmente, tanto por su sencillez constructiva, como de aplicación, resistencia, duración, indeformabilidad, estética y economía.

20 El nuevo piso cuyo registro se preconiza, presenta la característica esencial de que perifericamente en su reborde, presenta una pestaña lo suficientemente ancha, que determina la zona de ajuste de la pieza de corte, evitandose la disposición de cercos clásicos.

25 Para la debida comprensión de este objeto, se adjunta a la presente memoria descriptiva, una hoja de planos en la que a título de ejemplo, se representan todas y cada una de las partes que lo forman y relación que guardan entre si.

En la citada hoja de dibujos queda representado:

FIGURA PRIMERA.— La misma muestra una vista en perspectiva superior del piso.

30 FIGURA SEGUNDA.— Ilustra una perspectiva inferior del mismo.



En estas figuras y con el mismo valor en ambas, se aprecian las siguientes referencias:

1.- Piso propiamente dicho, ajustado anatómicamente, que presenta en su puntera un sensible truncado.

35 El piso propiamente dicho con el tacón forman un conjunto monobloque de imposible separación.

Este conjunto está construido en cualquier clase de material plástico, preferentemente en elastómeros, siendo sus medidas las más apropiadas en cada caso de aplicación racional.

40 2.- Rebajes previstos en el plano superior del tacon, que forman una disposición cuadrícula, definida por nervios entrecruzados perpendicularmente.

45 3.- Pestaña prevista periféricamente y que forma el medio de ajuste y fijación de la pieza de corte, realizándose la unión por cualquier medio apropiado, no existiendo sobre el particular ninguna limitación.

50 4.- Parte inferior del piso, que presenta en el tercio anterior y en el tacón una disposición de relieves transversales irregulares antideslizantes y existiendo en el resto del piso un granulado, a excepción de una franja lisa en el terminal del tacón.

55 Hecha la descripción precedente, es preciso añadir que los detalles de realización de la idea expuesta, pueden variar sin que por ello cambie la esencia de la invención que es la que se desprende de los párrafos que anteceden y se reivindica en la siguiente

N O T A

En resumen: El Modelo de Utilidad que se solicita, recaerá sobre las reivindicaciones siguientes:

60 1ª.- NUEVO PISO PARA CALZADO, caracterizado esencial-



65

mente porque esta constituido en un conjunto monobloque y que comprende incorporado con caracter de imposible separación el tacón correspondiente, llevando el plano superior del tacon una serie de rebajes simetricos definidos por nervios cruzados perpendicularmente, comportando el piso perifericamente una pestaña realzada que representa el medio de fijación de la pieza de corte, llevando el piso en su parte inferior una disposición estriada irregular antideslizante y un granulado, presentando en el terminal del tacon una franja lisa.

70

2ª.-"NUEVO PISO PARA CALZADO".

Todo ello tal y como se representa en la presente memoria que consta de cuatro páginas escritas a máquina y dibujos que se acompañan.

Madrid, 5 de Septiembre de 1.964

JOSE LAHIDALGA,



108143

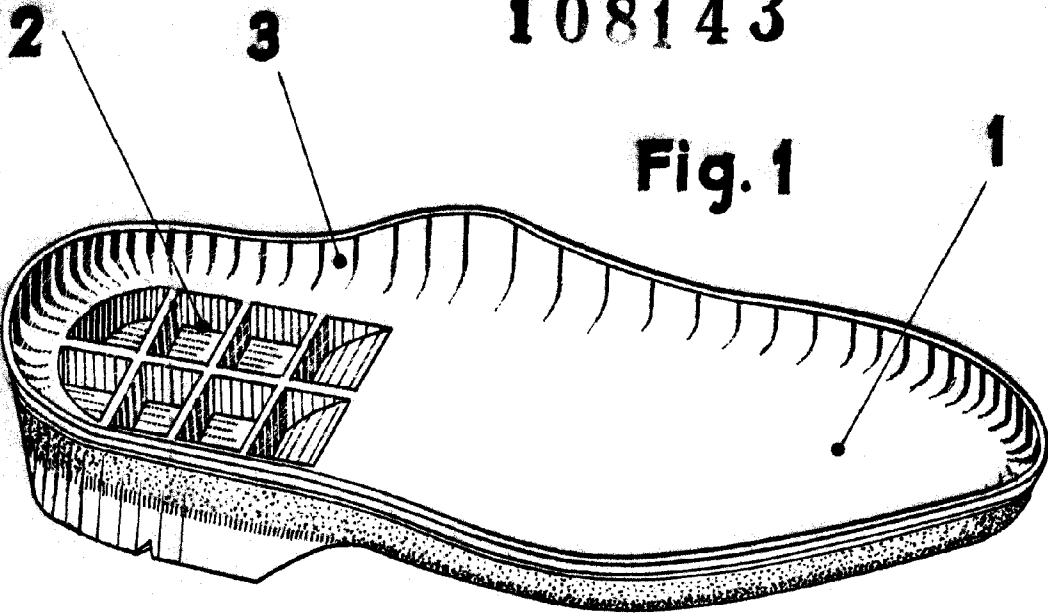


Fig. 1

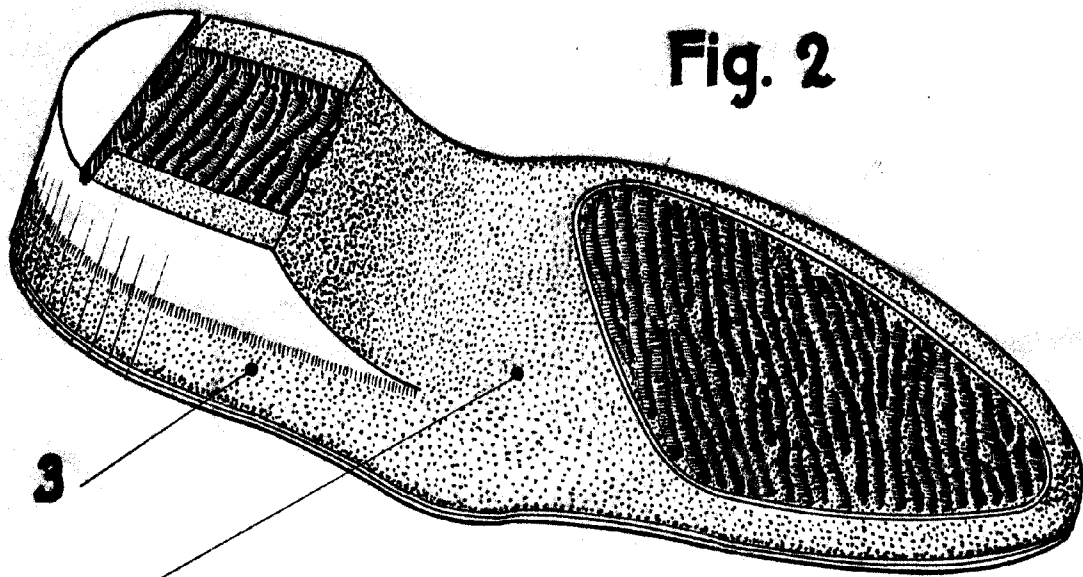


Fig. 2

Madrid, 5 de Septiembre de 1964
JOSE LAHIDALGA,

ESCALA VARIABLE