



-5 SEP

108140

108140

MEMORIA DESCRIPTIVA.

MODELO DE UTILIDAD.

PAIS : ESPAÑA.

DURACION : 20 AÑOS.

OBJETO : "NUEVO CIERRE PARA ESTUCHE DE DIBUJO"

=====

A nombre de : LASTER, S. A.

Residente en : EIBAR (Guipúzcoa), Chonta, 1.

Nacionalidad : ESPAÑOLA.

(M. U. 1.587, A-R).

108140

La presente Memoria se refiere, como indica su enunciado, a un nuevo cierre para estuches de dibujo, de especiales características, que permiten el cierre y apertura con mayor comodidad que en los hasta la fecha empleados, a base de pa-

- 5.- sador que ha de deslizarse hacia un lado y otro siempre que se quiera abrir o cerrar. Por el contrario, en este nuevo cierre se ha previsto un mecanismo sencillo, económico y cómodo, que no precisa de acción alguna por parte del usuario para el cierre, efectuándose la apertura por una simple acción sobre un
- 10.- botón exterior, a fin de vencer la resistencia del muelle que mantiene al dispositivo en posición de cerrado.

- En esencia, el cierre está constituido por un fleje dotado de muescas de formas especiales, en sus bordes superior e inferior, para servir respectivamente de encastre a los gan-
- 15.- chos solidarios de la tapa, y al muelle de acción del mecanismo, quedando este fleje acoplado al frente anterior de la caja y guiado convenientemente por unos topes que favorecan el movimiento deslizante del fleje.

- Por el aludido objeto, se solicita el correspondiente pri-
- 20.- vilegio de Modelo de Utilidad, conforme y al amparo del vigente Estatuto sobre propiedad Industrial, a fin de garantizar a favor del recurrente el derecho a la explotación exclusiva del mismo en toda España.

- A continuación se hará una detallada descripción del ci-
- 25.- tado cierre para estuches de dibujo, con referencia al plano



que se acompaña, en el que se representa a simple título de ejemplo, no limitativo, una forma preferente de ejecución, susceptible de todas aquellas variaciones de detalle que no supongan una alteración fundamental de las características esenciales del mismo.

En dicho plano se ilustra:

En la figura 1, vista general de un estuche con el cierre citado acoplado.

En la figura 2, detalle en sección y alzado de frente de un extremo del fleje que constituye el cierre.

Según el ejemplo de ejecución representado, el cierre para estuches de dibujo, está constituido por un fleje 1 colocado en el frente de la caja E en toda su longitud, y en el que se han previsto en su borde superior, dos muescas 2 y 4 abiertas hacia la zona superior y prolongadas longitudinalmente bajo un borde cortado a bisel, a fin de que en éste puedan resbalar las piezas que hayan de acoplarse sobre ellas.

Este fleje, en su borde inferior, está dotado de otra muesca central 3 en la que se aloja un muelle 6 que apoya un extremo en el fleje y el contrario en la caja E, a fin de mantener mientras otra fuerza no se interponga, al citado fleje en su posición extrema de deslizamiento lateral hacia un costado de la caja.

En el borde anterior de la tapa C y en puntos que coinciden con las muescas 2 y 4, se han previsto unos ganchos 7 acodados en ángulo recto y que presentan un costado cortado en bisel, para facilitar el deslizamiento sobre el corte de la misma forma descrito en las muescas del fleje 1.

Por último, se ha previsto en la caja E unos pivotes A y B que sirven de guía al fleje 1 por coincidir con los bor-



des inferiores de las muescas 2 y 4, y un botón 5 solidario de dicho fleje 1, en uno de sus extremos y asomando al exterior para servir de punto de acción sobre el mecanismo.

- 60.- Organizado de esta forma el cierre, el muelle 6 empuja al fleje hacia el extremo contrario al que es portador del botón 5, con lo que los bordes superiores de las muescas 2 y 4 dotados de corte en bisel, quedan ante los ganchos 7 de la tapa y al cerrar ésta, la coincidencia de biseles de ambas piezas, hacen deslizar al fleje 1 venciendo la acción de su muelle, hasta que los ganchos 7 quedan encastrados en las muescas 2 y 4 efectuándose el cierre del estuche sin más operación que la de presión o golpe de cierre sobre la tapa C. Para abrirle, bastará con vencer la resistencia del muelle 6 mediante acción sobre el botón 5 hasta que ante los ganchos 7 quede la zona abierta de la muesca correspondiente.
- 70.-

Es evidente, que el cierre es totalmente seguro y cómodo sin necesidad de manejo de parte alguna para el cierre, y solamente de movimiento del botón 5 para la apertura.

- 75.- La forma, materiales y dimensiones, podrán ser variables y en general cuanto sea accesorio y secundario, siempre que no altere, cambie o modifique la esencialidad del objeto que se describe.

- 80.- Los términos en que queda redactada esta Memoria, son ciertos y fiel reflejo del objeto descrito, debiéndose tomar con caracter amplio y nunca en forma limitativa.



REIVINDICACIONES.

1^a.- Nuevo cierre para estuche de dibujo, caracterizado por estar constituido por un fleje situado en la cara anterior de la caja, en el que se han previsto en su borde superior, en
85.- puntos adecuados, unas muescas abiertas hacia el citado borde y prolongadas longitudinalmente en un pequeño espacio cerrado por un saliente cortado a bisel, y una tercera muesca central en la que se acopla un muelle que tiende a situar al fleje en una de sus posiciones extremas de deslizamiento longitudinal
90.- sobre la cara en que se monta.

2^a.- Nuevo cierre para estuche de dibujos, según reivindicación primera, caracterizado por el hecho de haberse previsto en el borde anterior y de contacto con la caja de la tapa, unos ganchos situados de forma que coinciden con las muescas del fleje, presentando un borde lateral cortado en bisel, para favorecer el deslizamiento sobre el bisel correspondiente,
95.- venciendo al muelle del fleje, para que se deslice hasta conseguir que los ganchos se introduzcan en sus alojamientos y se efectúa el cierre, estando dotado el fleje de un botón de acción en un extremo, para permitir a voluntad el deslizamiento
100.- del mismo en sentido conveniente para conseguir la apertura del estuche.

3^a.- "NUEVO CIERRE PARA ESTUCHE DE DIBUJO".

Madrid, - 5 SEP. 1964

P. R.

108140



FIG. 1

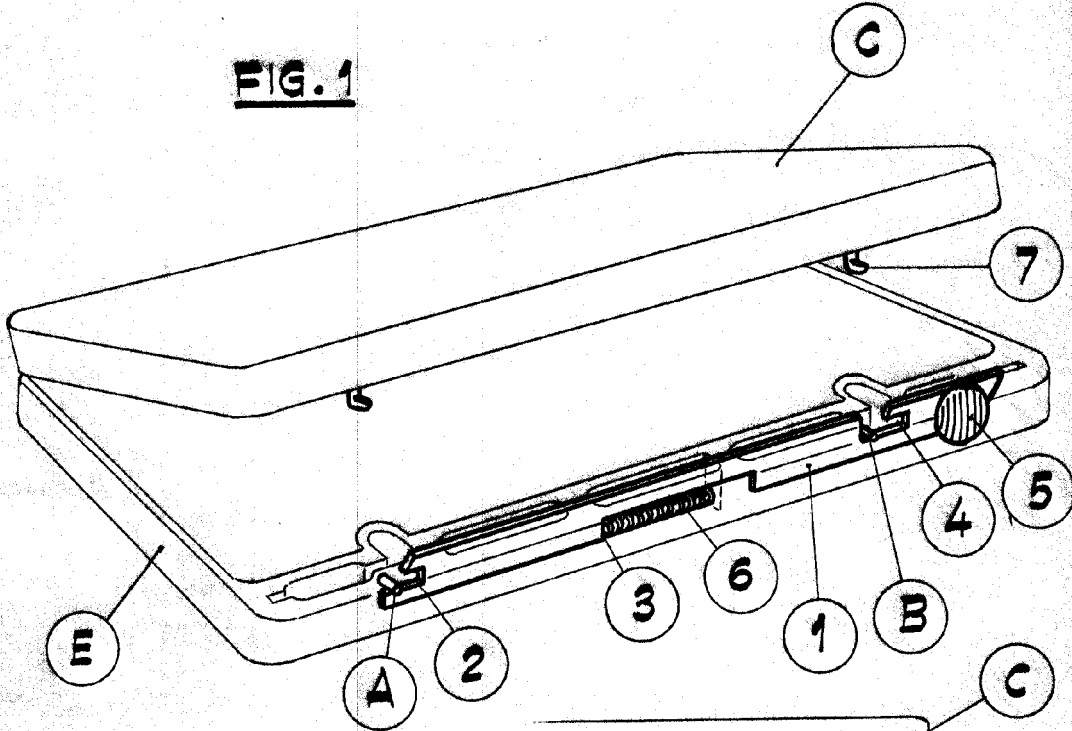
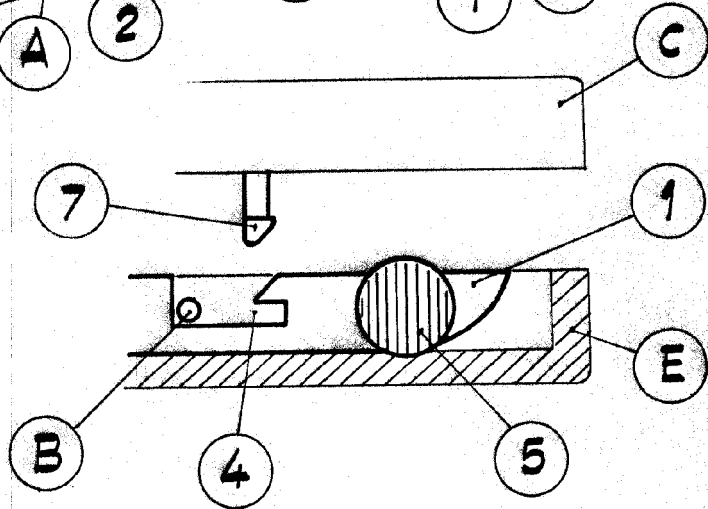


FIG. 2



ESCALA VARIABLE

Madrid, - 5 SEP. 1964

P. A.