

do industrial nuevo y vistoso.

10 El juego de construcciones objeto de la presente invención, se caracteriza esencialmente por el hecho de estar constituido por piezas que adoptan forma general geométrica, especialmente de paralelepípedo rectangular en cuyas caras se aprecian unos pivotes cilíndricos y unas oquedades de la misma estructura de éstos, sirviendo para el ensamblaje o engarce de unas piezas con otras, con el fin de componer estructuras de diversa forma.

15 Este juego de construcciones posee también la particularidad esencial de que, en las mencionadas caras de las piezas componentes del mismo, hay practicados unos rebajes, de forma geométrica o caprichosa, en los que se introducen a presión, ventanas, relojes, puertas y demás objetos, de decoración externa de edificios, los cuales quedan encajados y sujetos, dando un aspecto de gran vistosidad al conjunto.

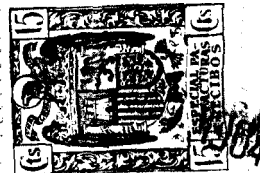
20 Con el fin de esclarecer las características generales anteriormente expuestas, se acompaña una hoja de dibujos con una realización práctica de unas piezas constitutivas del juego, bien entendido que por tratarse de un simple ejemplo aclaratorio deberá interpretarse ampliamente y sin carácter restrictivo alguno.

30 Las figuras de la hoja de dibujos son como sigue:

Figura 1ª - Vista lateral en alzado de una de las piezas, en la que se aprecia una sección A-B.

35 Figura 2ª - Vista en perspectiva de otra pieza a la

-108089



que se le ha practicado una sección C-D.

Figura 3ª - Vista lateral en alzado de una pieza -  
seccionada en uno de sus lados.

40 En las distintas figuras de la hoja de dibujos  
se han señalado con acotaciones sus partes principales,  
de acuerdo con las descripciones que se realizan a conti-  
nuación, de modo que -1- es el cuerpo de las piezas cons-  
titutivas del juego, las cuales presentan en sus caras -  
unos tetones cilíndricos -2-, que hacen de elementos de  
45 unión de unas piezas con otras, al insertarse dentro de  
unas oquedades -3-, de la misma estructura que éstos, -  
practicadas al efecto en las citadas caras del cuerpo -  
-1- de la pieza.

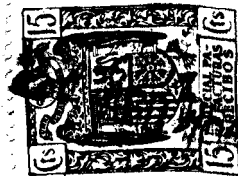
50 En el cuerpo -1- de las citadas piezas, se ob-  
servan también unos rebajes -4- de forma geométrica va-  
riada, en los que se acoplan y sujetan a presión ventana-  
les, puertas, relojes y cualquier otro tipo de lementos  
ornamentales externos de edificios.

55 Finalmente solo queda resaltar, que las mencio-  
nadas piezas para el juego de construcciones, objeto del  
presente registro, podrán ser fabricadas en variedad de  
materiales, tamaños y formas, siempre y cuando no alteren  
lo esencial que se especifica en la siguiente

60 N O T A  
=====

Los puntos no conocidos ni practicados en Es-  
paña que se reivindicán en el presente Modelo de Utilidad  
son:

1ª.- Juego de construcciones perfeccionado, ca



65

racterizado esencialmente por el hecho de que, en las -  
piezas constitutivas del mismo, se observan unos resal-  
tes o pivotes que hacen las veces de elemento de unión  
de unas piezas con otras, al introducirse en unas oqueda  
des, de las mismas características que éstos, practica--  
das al efecto en el cuerpo de la pieza, el cual, por otra  
70 parte, presenta unos rebajes o bajo relieves, en los que  
se encajan unas piezas configurativas de elementos orna-  
mentales externos de edificios. Y

75

2º.- "JUEGO DE CONSTRUCCIONES PERFECCIONADO",  
de conformidad en un todo en lo esencial y fines indus-  
triales a lo descrito en la precedente memoria descriptiv  
va, y gráficamente representada en los adjuntos planos, -  
para su mejor comprensión.

Esta memoria consta de CUATRO hojas escritas o  
mecanografiadas por una sola cara a doble espacio en 77  
líneas.

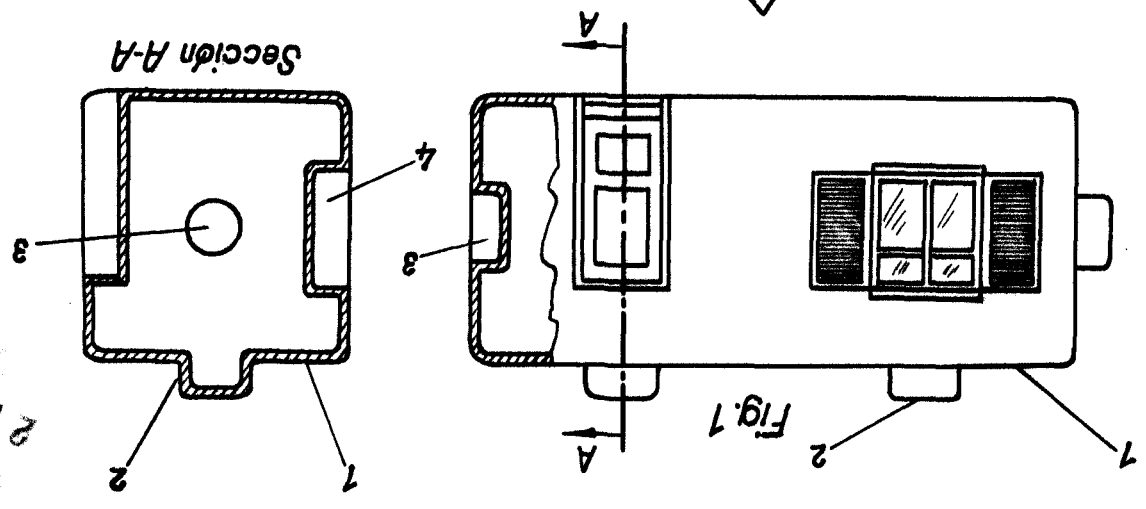
Valencia, 27 Agosto 1964

Por autorización de la interesada.-

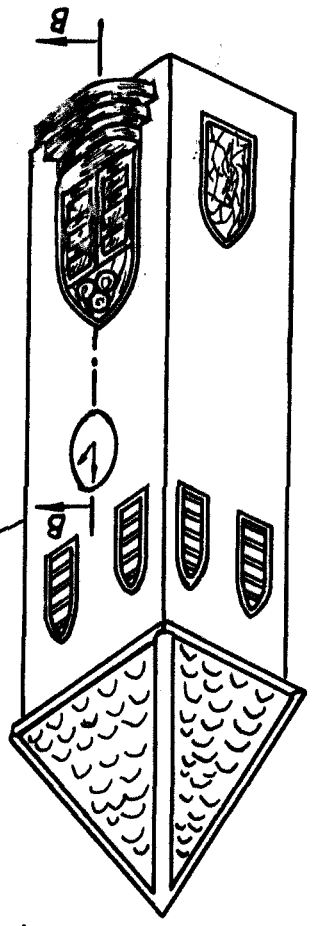
**D<sup>a</sup> Josefina Posadas Escalona**

**Hoja Unica**

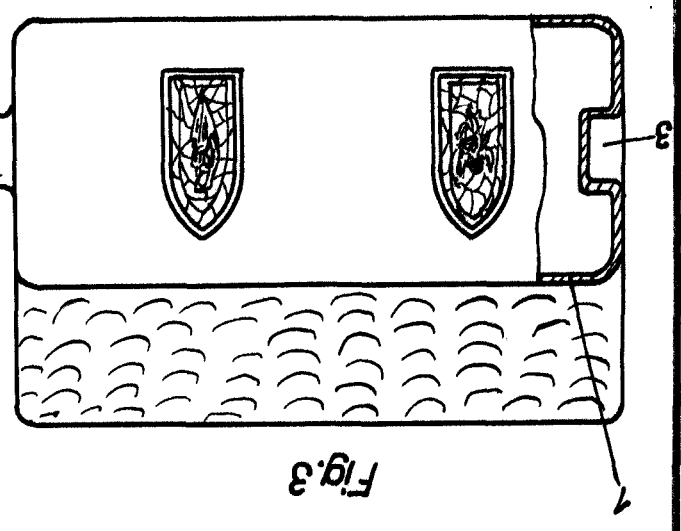
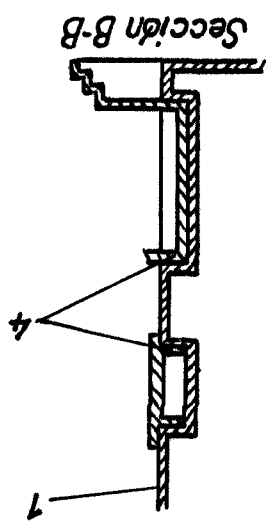
**108089**



Sección A-A



Sección B-B



*Escala Variable*  
*Valencia Septiembre 1964*  
*P.A.*

*Josefina Posadas Escalona*

