



26 40

17

108017

MEMORIA      DESCRIPTIVA

Correspondiente a un MODELO DE UTILIDAD cuyo registro se solicita por veinte años.

A favor de

D.Emilio Porcel Bueno, de nacionalidad española y  
D.Giovanni Massa, de nacionalidad italiana.

Residentes en CORNELLA DE LLOBREGAT (Barcelona).-Buenvecino, 43

p o r :

"ACOPLAMIENTO PARA DISTRIBUIDORES ELECTRICOS DE MOTORES DE  
EXPLOSION".

-----



La presente memoria descriptiva tiene como fin la declaración del objeto sobre que ha de recaer el privilegio de explotación industrial y comercial exclusiva en el territorio nacional de un Modelo de Utilidad, conforme a la legislación

5.- vigente en materia de Propiedad Industrial que, según expresa el enunciado, trata de un acoplamiento adaptable a los distribuidores eléctricos de circuito de encendido de los motores de explosión.

10.- La finalidad del presente acoplamiento es permitir el montaje de distribuidores de encendido de avance mecánico en motores que originalmente están dotados de distribuidores con avance neumático o semi-neumático.

15.- El avance mecánico automático del distribuidor tiene lógicas ventajas sobre el neumático por su mayor exactitud y facilidad de regulación.

20.- En efecto, el acoplamiento mecánico es invariable y puede ser ajustado fácilmente, mientras que el avance neumático está sujeto a variaciones debidas a aumentos en rozamientos, pérdidas de presión y, en general, a una mayor posibilidad de averías que el mecánico.

25.- Actualmente existen diversos tipos de automóviles, generalmente del tipo llamado utilitario, que tiene montado de origen el distribuidor con avance neumático o semi-neumático. El objeto del presente Modelo de Utilidad es precisamente un acoplamiento de forma muy sencilla que permite la utilización de distribuidores de avance mecánico en los citados motores.

30.- Consiste en esencia en una pieza en forma de casquillo dentro del cual se aloja el vástago del distribuidor y que se monta a su vez en el alojamiento previsto para el distribuidor original. La citada pieza está dotada de un brazo en el cual



se articula una biela de accionamiento que constituye uno de los elementos de la transmisión mecánica.

Por consiguiente, se trata de un dispositivo sencillo, fácilmente acoplable y que sin embargo, reporta notables beneficios a los usuarios del automóvil.

Con el fin de facilitar la interpretación más exacta del objeto sobre que ha de recaer el presente privilegio, en el plano adjunto complementario de la presente exposición, se representa una forma práctica para la realización industrial y únicamente a título de ejemplo y, por consiguiente, sin carácter exhaustivo sino meramente informativo.

En este plano:

La fig. 1ª, es una vista lateral de un distribuidor de avance mecánico dotado del acoplamiento objeto del presente Modelo de Utilidad, que aparece dibujado con un trazo más grueso.

La fig. 2ª, es una sección diametral del conjunto formado por el acoplamiento y la caja del distribuidor.

Como se muestra en ambas figuras, el acoplamiento se compone de una pieza en forma de casquillo (2) dentro del cual se acopla el extremo tubular de la caja (1) del distribuidor. Este acoplamiento se ajusta al elemento de fijación del distribuidor que se ha sustituido mediante su extremo inferior (3).

En la parte inferior presenta un saliente (4) dotado de un orificio roscado para acoplamiento del tornillo (6), dotado de una parte cilíndrica que se aloja en el correspondiente orificio del extremo de la biela (5) que se encuentra ligada al mecanismo de transmisión de movimiento metálico automático.

Mediante tal disposición es posible el montaje de distribuidores de avance mecánico en motores dispuestos para el mon-

- 4 108017



taje de distribuidores de avance neumático o semi-neumático.

#### REIVINDICACIONES

1ª).- "ACOPLAMIENTO PARA DISTRIBUIDORES ELECTRICOS DE MOTORES DE EXPLOSION" que se caracteriza por estar constituido por una pieza en forma de casquillo tubular, en el cual se ajusta el vástago del distribuidor y a su vez se monta en igual forma que un distribuidor neumático mediante su extremo inferior, que presenta lateralmente un saliente para articulación de una biela de transmisión, de manera que proporciona al vástago de acoplamiento del distribuidor las dimensiones, forma y medios de acoplamiento para su montaje en alojamientos previstos para el montaje de distribuidores de avance neumático.

2ª).- "ACOPLAMIENTO PARA DISTRIBUIDORES ELECTRICOS DE MOTORES DE EXPLOSION".

La presente memoria descriptiva consta de cuatro hojas foliadas y mecanografiadas por una sola cara, componiendo un total de setenta y siete líneas, incluidas éstas.

Madrid, 28 de Agosto de 1.964.-

108017

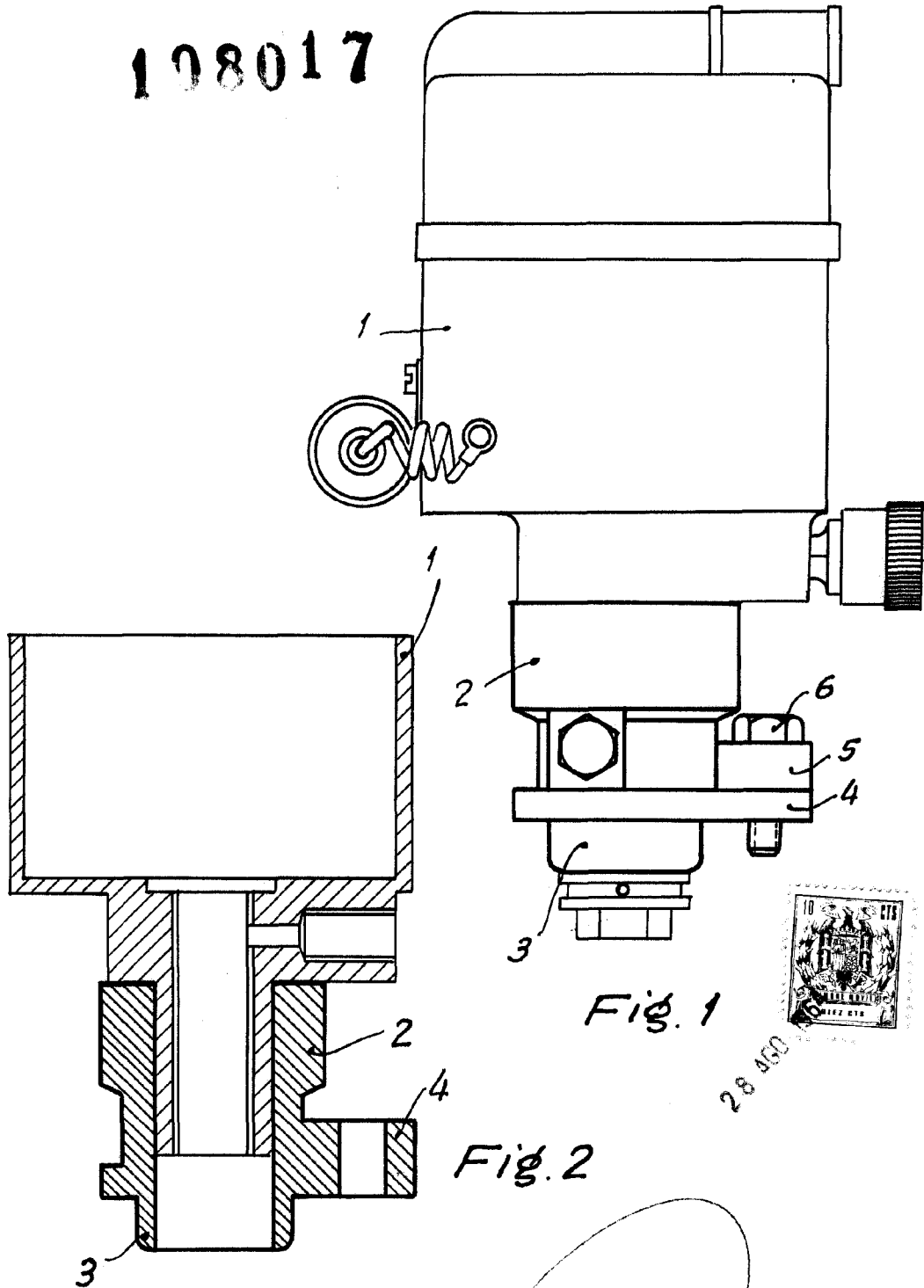


Fig. 1

Fig. 2

Madrid, 20 de Agosto de 1964  
P.A.

Escala variable