



108016

108016

MEMORIA DESCRIPTIVA
DE UNA PATENTE DE MODELO DE UTILIDAD POR VEINTE AÑOS EN ESPAÑA
A FAVOR DE DON JORGE GARRIGA PUIG, DE NACIONALIDAD ESPAÑOLA,
RESIDENTE EN BARCELONA, Pº San Gervasio 51.

s o b r e

SOPORTE PERFECCIONADO PARA LA SUJECION Y TRANSPORTE DE ENVASES
VARIOS.



- 5.- El presente modelo hace referencia a un soporte perfeccionado para la sujeción y transporte de envases varios, concretamente los que van provistos de un anillo metálico de forma, sobre el que cierra herméticamente la tapa. Este anillo de forma que remata la parte superior del envase finaliza exteriormente en un borde sobre el que se adhiere a presión el soporte mediante una canal del mismo radio y grosor que el borde. Al haber varios canales dispuestos en sectores de cuadrantes de circunferencia, permitirá que el soporte sea aplicado a la vez sobre los bordes superiores de varios envases situados unos juntos a otros a la separación debida, quedando pues éstos solidarios entre sí por la acción del soporte, y pudiendo ser fácilmente transportados introduciendo los dedos por los orificios centrales que al efecto poseen los sectores acanalados del soporte.
- 10.- Para mejor comprensión y ampliación de lo anteriormente expuesto, se acompaña en una hoja gráfica un ejemplo ilustrativo del modelo descrito a modo no limitativo, habiéndose dibujado en la Figura 1a., una vista en planta de un soporte para seis envases colocado sobre éstos, y
- 15.- La Figura 2a., muestra un detalle del dispositivo de enganche del soporte sobre el borde del anillo metálico.
- 20.- Siguiendo los diseños, vemos que el modelo objeto de esta descripción esta formado por uno o varios elementos sectoriales (1) acanalados en cuadrantes de circunferencia, canales (2) en los que se introducirá el borde (3) del anillo metálico (4) del envase (5). Sobre este anillo encaja herméticamente la tapa (6) del envase.
- 25.- Un cuerpo de unión (7) solidariza los varios elementos sectoriales (1), a la vez que estos están provistos de un orificio central (8) por el que se introducirán los dedos para el transporte del conjunto.
- 30.- Una pestaña (9) facilita el encaje de la canal sobre el



borde del anillo metálico y facilita igualmente su desprendimiento. Unos pequeños troqueles (10) en la pared (11) de la canal dan a esta pared una mayor elasticidad para su encaje a presión.

5.- La cantidad de envase que pueden ser solidarizados por la acción del soporte objeto del presente modelo es variable siempre en número par, quedando solamente limitado por razones de seguridad, tales como peso del envase y resistencia del soporte.

10.- Puede el soporte descrito acondicionarse para envases no cilíndricos, siempre que estos dispongan de la tapa característica de cierre hermético sobre el anillo metálico, debiendo en estos casos el soporte adaptar los canales a las formas y dimensiones combinadas de los envases.

15.- Asimismo las dimensiones, decoración, motivo publicitarios y materiales empleados en la realización práctica del modelo objeto de la presente descripción no influirán en la esencialidad del mismo, cuyas principales características vienen reivindicadas en la siguiente

N O T A

20.- En resumen, la presente solicitud recaerá sobre las siguientes reivindicaciones.

25.- 1a.- Soporte perfeccionado para la sujeción y transporte de envases varios, caracterizado por estar formado de uno o varios elementos sectoriales solidarizados por un cuerpo de unión y acanalado en cuadrantes de circunferencia, provistas las citadas canales de una pestaña que facilita el encaje a presión de la canal sobre el borde del anillo metálico de fijación de la tapa de cierre hermético del envase.

30.- 2a.- Soporte perfeccionado para la sujeción y transporte de envases varios, caracterizado porque en el centro de los elementos sectoriales de la reivindicación anterior hay unos orificios en el que se introducirán los dedos para el transporte del conjunto.



5.- 3a.- Soporte perfeccionado para la sujeción y transporte de envases varios, caracterizado porque los elementos sectoriales de las dos anteriores reivindicaciones, van provistas de unas pestañas que facilitan el encaje de la canal sobre el borde del envase, así como su desprendimiento, disponiéndose sobre la pared de la canal unos pequeños troqueles que le dan una mayor elasticidad para su encaje a presión.

4a.- SOPORTE PERFECCIONADO PARA LA SUJECION Y TRANSPORTE DE ENVASES VARIOS.

10.- Según se describe en la presente memoria que consta de cuatro hojas escritas a máquina por una sola cara y dibujos.

Madrid a 27 de agosto de 1964

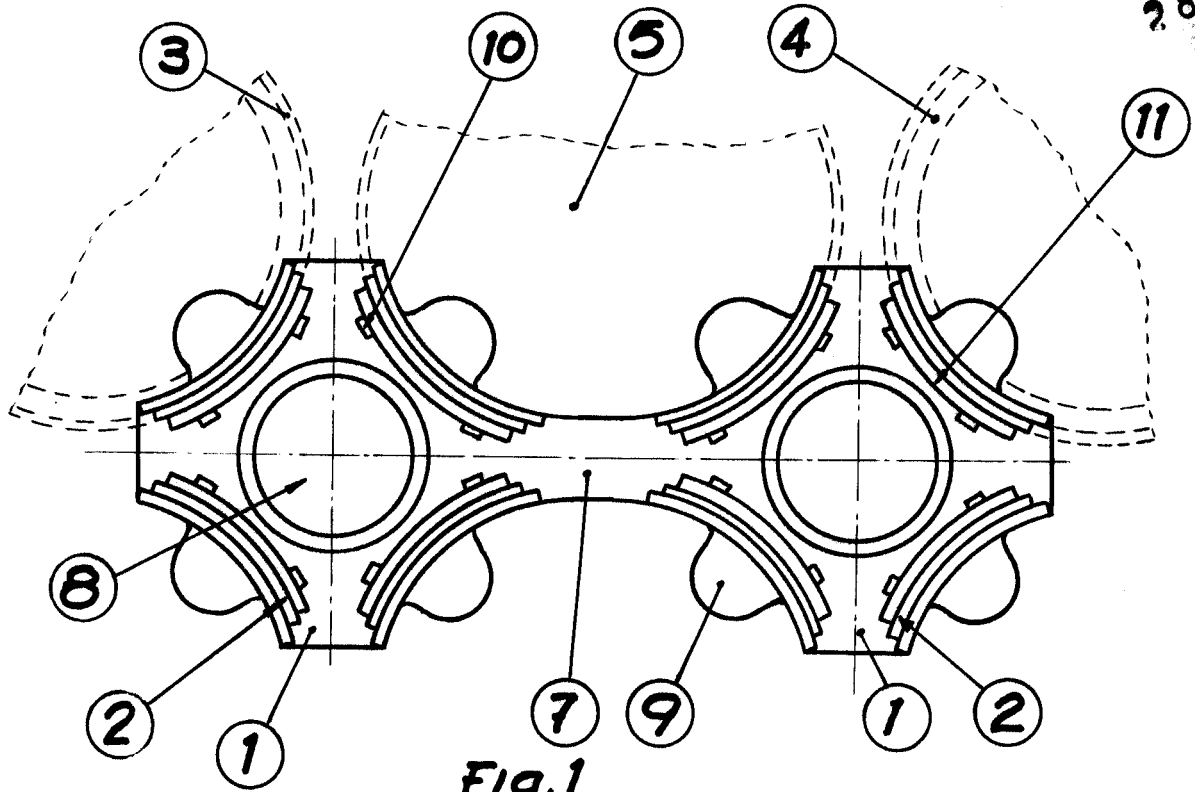


Fig. 1

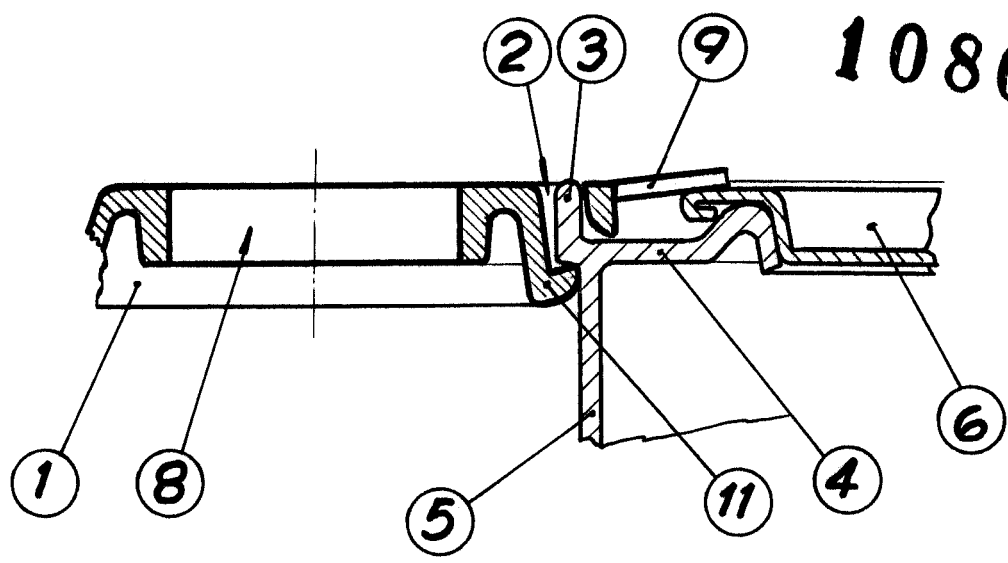


Fig. 2

108016

Escala variable

28 AGO. 1964