



22

107923

MEMORIA DESCRIPTIVA del Modelo de utilidad cuyo registro se solicita a favor de D. JESUS ANTONIO GONZALEZ CASTIÑEIRA, de nacionalidad Española y domiciliado en Vigo, calle de González Sierra 6- 3^o, izquierda, por un CARRETEL PARA TENDIDO DE CABLES CONDUCTORES DE ENERGIA ELECTRICA.

5- Consta de una base o peana E) de hierro fundido que soporta dos carretes horizontales A) y otros dos verticales B) de mayor diámetro que los primeros, siendo los cuatro de goma fundida sobre metal. Los carretes horizontales A) tienen, cada uno, dos apoyos D) en sus ejes y, los verticales B) tienen, cada uno, un apoyo C) en su eje. Estos carretes verticales B) se hallan colocados de manera que, entre sí, presentan un pequeño ángulo convergente.

10- Este modelo, objeto de inscripción, presenta una extraordinaria novedad en el sistema de tendidos de cables, de la que se derivan, entre otras, las siguientes ventajas que le hacen de gran utilidad:

15- 1^o La de evitar el inconveniente de que en el tendido de cables se produzcan fuertes curvas o tensiones excesivas, que den lugar al deterioramiento del aislamiento.



2^a. La de servir para tender cables en cualquier ángulo y debido al sistema de cuatro carretes, evitar, totalmente, que se desmonte el cable, en razón de la convergencia de los carretes verticales.

20- 3^a Al ir los carretes recubiertos de goma y ser el cable objeto de tensión de constitución blanda, la superficie de contacto entre éste y aquellos es mayor, repartiéndose mas uniformemente la presión sobre el cable.

25- 4^a Al ser el trabajo por rodadura sobre cuatro puntos, es mucho mas fácil efectuar la tracción necesaria para el tendido del cable.

NOTA REIVINDICATORIA

Los puntos, propios y nuevos, del presente Modelo de utilidad, que se reivindican, son:

30- 1^a CARRETEL PARA TENDIDO DE CABLES CONDUCTORES DE ENERGIA ELECTRICA que se caracteriza por componerse de una base ó peana de hierro fundido que soporta dos carretes horizontales y, otros dos verticales, todos de goma fundida sobre metal.

35- 2^a CARRETEL PARA TENDIDO DE CABLES CONDUCTORES DE ENERGIA ELECTRICA que según las reivindicaciones anteriores se caracteriza porque los carretes verticales son de mayor diámetro que los horizontales.

40- 3^a CARRETEL PARA TENDIDO DE CABLES CONDUCTORES DE ENERGIA ELECTRICA caracterizado según las reivindicaciones anteriores porque cada uno de los carretes horizontales tiene dos apoyos en sus ejes y, cada uno de los verticales un solo apoyo en su parte inferior.

45- 4^a CARRETEL PARA TENDIDO DE CABLES CONDUCTORES DE ENERGIA ELECTRICA caracterizado según las reivindicaciones precedentes, porque los carretes verticales se hallan colocados de manera que, entre sí, presentan un pequeño ángulo convergente.

107923



- 3 -

5* CARRETEL PARA TENDIDO DE CABLES CONDUCTORES DE ENERGIA
ELECTRICA.

50- Todo cual queda descrito en la presente Memoria que se com-
pone de tres hojas mecanografiadas por una sola cara y, figura
en los dibujos adjuntos.

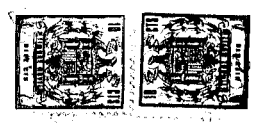
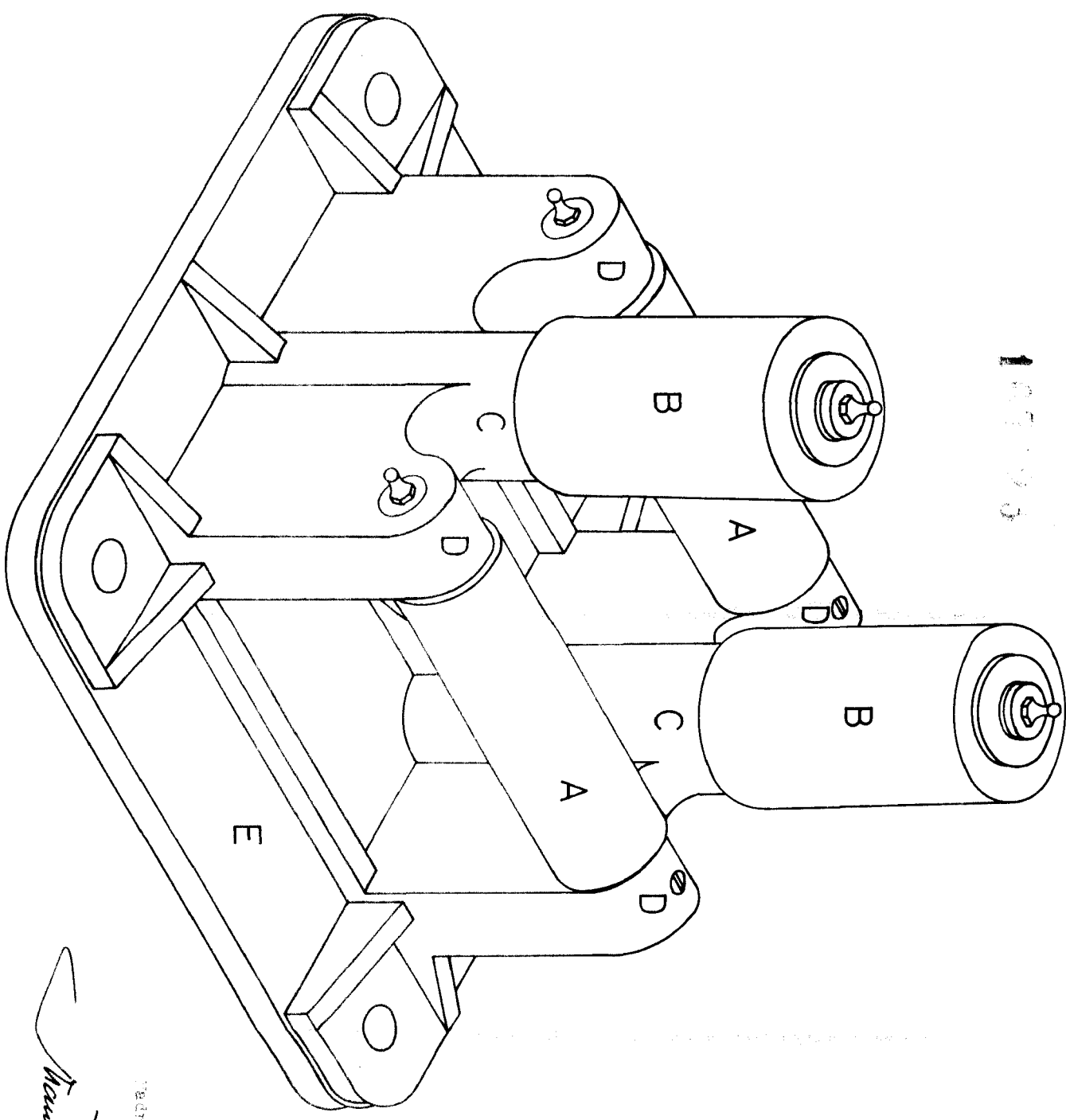
Vigo para Madrid 22 de Agosto de 1.964

P. A.

1 Hoja

A. Steub's Anterior Sinoidal Catheterism

107103



TRADE MARK, REG. U.S. PAT. OFF. 1914

J. H.

Wm. H. Brown