

1 07754

24 J



107754

MODELO DE UTILIDAD

por 20 años

por "UN CAJON ACOPLABLE BAJO LOS ASIENTOS DE AUTOMOVILES",
a favor de D. Manuel Jubert Cantó y D. Emilio Andrés
Arranz, de nacionalidad española, domiciliados en Barce-
lona, Lauria, 128, 6ª, 2ª.

=====

MEMORIA DESCRIPTIVA

Se refiere el presente Modelo de utilidad a un nuevo tipo de cajón, especialmente ideado para su acoplamiento debajo de los asientos de los automóviles, donde ha de desarrollar su misión sin detrimento de sus características más esenciales.

El principal objeto del presente Modelo es aprovechar los espacios que quedan debajo de los asientos de los automóviles, en especial en los modelos utilitarios, en los que por sus reducidas dimensiones se hace necesario



un total aprovechamiento de espacio.

Es característica esencial del presente cajón su forma de acoplamiento, exenta por completo de tornillos ni taladros en los bajos del asiento, a base de dos tapas laterales dotadas de unos listones longitudinales de guía sobre los que desliza y queda soportado el cajón que, de este modo, queda separado del piso del vehículo no obstaculizando la comodidad de los usuarios del asiento posterior.

5.

10.

En los referidos listones existen únicamente unos agujeros delanteros para inmovilizar el cajón en su posición de cerrado, Por su parte el cajón lleva dos espigas o tetones salientes inferiores que se introducen en dichos taladros en la referida posición.

15.

Es también característica importante del presente Modelo el que las tapas laterales portadoras de los referidos listones de guía, queden encajadas en los perfiles o marcos originales constitutivos de las patas de soporte del asiento, por lo que no hay que variar para nada ni su estructura ni su forma, y puede hacerse el acoplamiento fácilmente.

20.

25.

También es digno de citar el hecho de que el referido cajón puede tener una gran variedad de aplicaciones, tanto para llevar las propias herramientas del coche como otros objetos cualesquiera.

30.

Para su mejor comprensión, nos referiremos a un dibujo que se adjunta a la presente memoria y que representa, a título de ejemplo explicativo, no limitativo, un cajón acoplable bajo los asientos de automóviles, realizado de conformidad con el presente Modelo.

En dicho dibujo, la figura 1 es una vista en



alzado y lateral del cajón en cuestión, parcialmente seccionada según el plano de corte A-A de la figura 1.

5. Según tales figuras, el cajón acoplable bajo los asientos de automóviles, objeto del presente Modelo, está constituido por un cuerpo prismático -1- dotado a conveniencia de una tapa -2- abisagrada en -3- y con un asa -4-. Dicho cuerpo posee en su base inferior, y junto a sus vértices delanteros, sendas espigas o tetones verticales salientes -5- y -6-, los cuales provocan la estabilización del cajón en su posición de no uso.
- 10.

- Para la referida estabilización, soporte y guiado del cajón, las espigas -5- y -6- se alojan en unos orificios delanteros de unos listones longitudinales angulares -7- y -8- que poseen unas tapas laterales -9- y -10- ubicadas en los perfiles o marcos -11- y -12- del asiento -13- del automóvil.
- 15.

Todo cuanto no afecte, altere, cambie o modifique la esencia del cajón anteriormente descrito, será variable a los efectos del actual Modelo.

20. N O T A.

Se reivindica como objeto de este registro por Modelo de utilidad:

- 1.- Un cajón acoplable bajo los asientos de automóviles, caracterizado esencialmente por estar constituido por un cuerpo prismático dotado, junto a los vértices delanteros de su base inferior, de sendas espigas verticales salientes que fijan en su posición de cerrado al cajón, al introducirse en los orificios delanteros de unos listones longitudinales y angulares que sirven de guiado al cajón y que están situados junto a la parte inferior de unas tapas laterales alojadas en los marcos de soporte del
- 25.
- 30.

107754

24



- 4 -

asiento del automóvil..

Sean cuales fueren las circunstancias que concurran en la esencialidad del Modelo definido en la anterior reivindicación, cuyo objeto es:

5. 2.- "UN CAJON ACOPLABLE BAJO LOS ASIENOS DE AUTOMOVILES"

Consta la presente memoria de cuatro hojas foliadas, mecanografiadas por una sola cara y de los dibujos adjuntos.

Barcelona, 24 JUL 1964

10.

P.A. de D. Manuel Jubert Cantó y
D. Emilio Andrés Arranz,

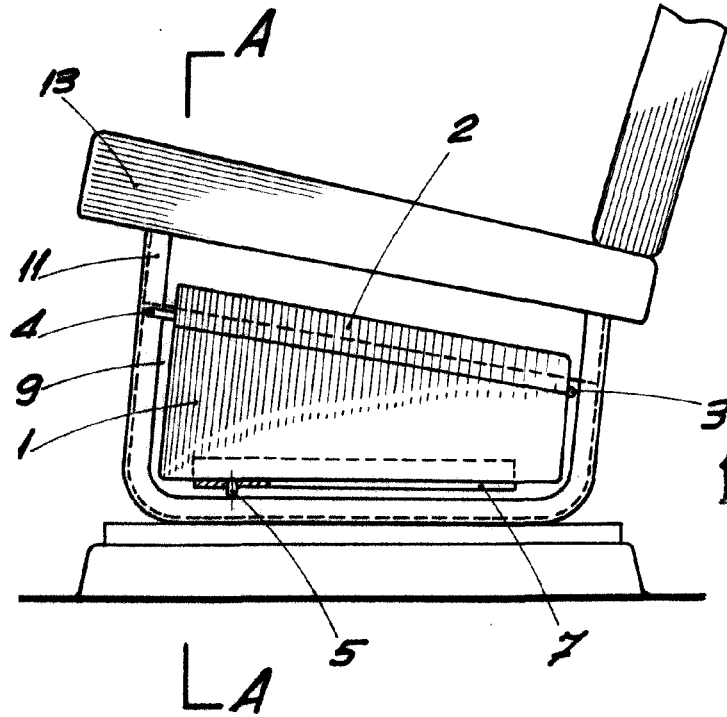
jc.

D. MANUEL JUBERT CANTÓ Y
D. EMILIO ANDRÉS ARRANZ

NOVA ÚNICA



24 JUL 1964



107754

Fig. 1

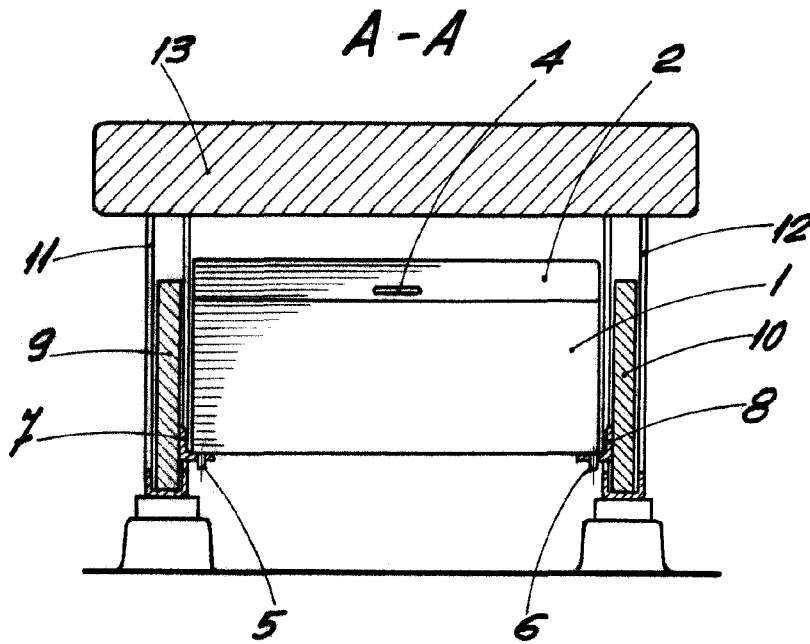


Fig. 2

BARCELONA 24 JUL 1964
P.A.

ESCALA VARIABLE