

106962

18 JUN



106962

MODELO DE UTILIDAD

por 20 años

por "UNA PLATAFORMA REGULABLE PARA APARATOS ELECTRODOMESTICOS", a favor de Manufacturas Metálicas del Prat, S.A., de nacionalidad española, domiciliada en Prat de Llobregat (Barcelona), Calle Tarragona, 104.

=====

MEMORIA DESCRIPTIVA

El presente Modelo de utilidad se refiere a una plataforma regulable especialmente aplicable a la sustentación de aparatos electrodomésticos de todo tipo, que viene a aportar notables y sensibles mejoras de tipo funcional y constructivo sobre los diversos tipos de plataformas actualmente existentes.

5.

Es conocida la gran dificultad que entraña el acarreo de los aparatos electrodomésticos principalmente por el considerable peso que poseen. Es por ello que precisan de una

18 JUN



plataforma de apoyo y soporte que a la vez que haga cómodo su traslado y acarreo, evite golpes en la estructura del aparato al proceder a estas operaciones, que es lo que suele suceder comúnmente.

5. En la actualidad existen diversos tipos de apoyos, unos constituidos por simples patas de altura regulable para la correcta horizontalidad del aparato, y otros conformados a base de unos marcos, dotados simplemente de ruedas. Estos últimos son los más utilizados pero presentan diversos inconvenientes, como son el que se precisa una gama muy amplia de ellos para las distintas dimensiones de los referidos aparatos, y el no quedar fijados en una posición determinada, ocurriendo el desplazamiento del aparato cada vez que fortuitamente se ejerce un cierto esfuerzo sobre él.
- 10.
- 15.

- El presente Modelo soluciona de una forma total y completa tales inconvenientes, ya que precisamente sus características primordiales son, en primer lugar, su facilidad de regulación en dimensiones y, en segundo lugar, el dispositivo de bloqueo que lleva el mismo y que con una simple operación ancla el aparato en el lugar prefijado.
- 20.

- Para su mejor comprensión, nos referiremos a un dibujo que se adjunta a la presente memoria y que representa, a título de ejemplo explicativo, no limitativo, una plataforma regulable para aparatos electrodomésticos, realizada de conformidad con el presente Modelo.
- 25.

En dicho dibujo, la figura 1 es una vista en perspectiva de la plataforma en cuestión.

- La figura 2 se corresponde con una vista en alzado y de frente de uno de los elementos componentes del dispositivo de bloqueo de la plataforma.
- 30.

18 JUN



La figura 3 representa una sección transversal de la misma plataforma según el plano de corte A-A de la figura 1, mostrando la forma de regulación de la misma.

5. Según tales figuras, la plataforma regulable para aparatos electrodomésticos objeto del presente Modelo, está constituida por unos elementos angulares -1-, en cuyas bases están situados unos elementos de rodadura -3- que permiten el transporte cómodo de dicha plataforma.

10. De dichos elementos angulares -1- surgen unos marcos en "U" invertida, enchufándose entre cada par, unas alargaderas -5-, asimismo de sección en "U" invertida, pero dotadas en su cara externa de una serie de orificios -6- que pueden quedar enfrentados con los orificios -7- existentes en los extremos de los marcos -4-. Unas pletinas -8- situadas sobre dichos orificios -7- llevan unos tetones traseros -9- que atraviesan estos orificios -7- y los correspondientes -6- que se le enfrentan, regulando la distancia entre angulares -1-.

15. Para el bloqueo del conjunto, en dos de los angulares -1-, están practicados unos orificios colisos dotados de una zona horizontal -10- continuada en otra inclinada hacia abajo -11- para permitir el desplazamiento, asimismo hacia abajo, del saliente trasero -12- de unas piezas elásticas -2- que abrazan a dichos angulares y en tal posición quedan apretadas contra el suelo, a modo de frenos.

20. Todo cuanto no afecte, altere, cambie o modifique la esencia de la plataforma descrita, será variable a los efectos del actual Modelo.

25. N O T A.

30. Se reivindica como objeto de este registro por Modelo de utilidad:

18 JUN



- 1.- Una plataforma regulable para aparatos electrodomésticos, caracterizada esencialmente por estar constituida por unos angulares dotados de unos elementos inferiores de rodadura, y de dos marcos salientes a 90° entre cada par de
5. las cuales está enchufada una alargadera dotada de orificios en su cara externa que se corresponden con otros situados en los extremos de los mismos marcos, para recibir el tetón saliente de una pletina elástica fija en dichos marcos, regulando la distancia entre angulares; siendo portadores
10. dos de éstos de unos taladros colisos con una zona horizontal y otra inclinada hacia abajo, para el desplazamiento de un saliente de unas piezas elásticas que abrazan a los referidos angulares y actúan a modo de frenos bloqueando la plataforma en la posición deseada.
15. Sean cuales fueren las circunstancias que concurren en la esencialidad del Modelo de utilidad definido en la anterior reivindicación, cuyo objeto es:
- 2.- "UNA PLATAFORMA REGULABLE PARA APARATOS ELECTRODOMESTICOS".
20. Consta la presente memoria de cuatro hojas foliadas, mecanografiadas por una sola cara y de los dibujos adjuntos.

Barcelona, 18 JUN 1964

P.A. de Manufacturas Metálicas del Prat,  
S.A.,

106962

106962

18 JUN

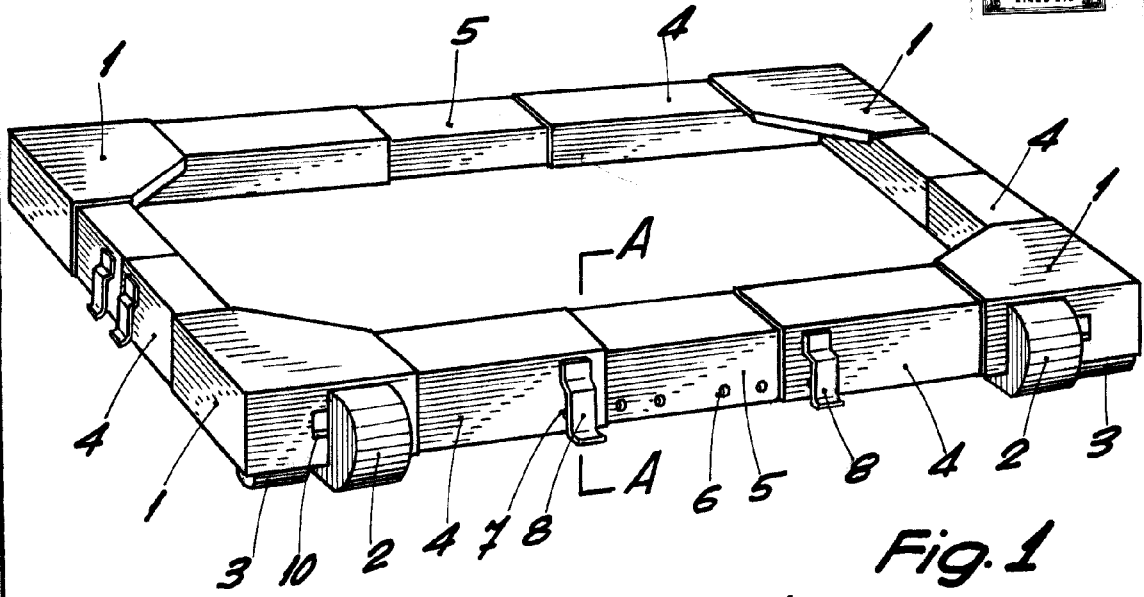


Fig. 1

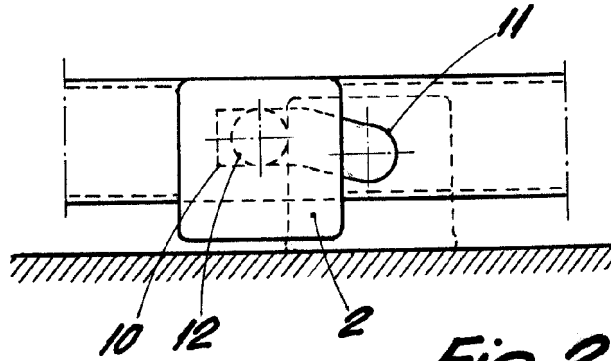


Fig. 2

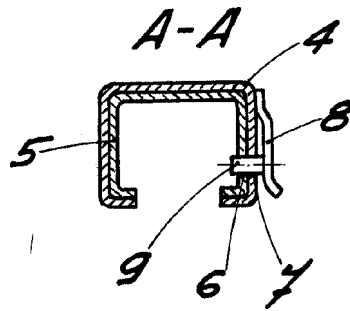


Fig. 3

BARCELONA, 18 JUN 1964  
P.A.

ESCALA VARIABLE