



106839

MEMORIA DESCRIPTIVA

que se acompaña a la solicitud de

UN MODELO DE UTILIDAD

a favor de Don Rufino GORROCHATEGUI ASCASIBAR, de nacionalidad española, residente en EIBAR (Guipuzcoa), Legarre Alto núm. 11,

por

"DISPOSITIVO PARA EXPULSIÓN DE PIEZAS CON ACCIONAMIENTO POR AIRE".

=====

La presente descripción se refiere, como su enunciado indica, a un dispositivo de especial aplicación en máquinas-prensas, mediante el cual se alcanza la expulsión de las piezas conformadas y cortadas por aportación de un dardo dirigido de una corriente de aire presionado.

106839



En la realización de las matrices para obtención de pequeño piccero por estampación, uno de los factores de mas importancia en el aspecto económico es de los medios de expulsión que precisan de complejos y delicados mecanismos, y sin cuya actuación se piede la ventaja alcanzada. En algunos casos, y para pequeñas series, se ha realizado con gran éxito una expulsión a base de pistoletes de aire comprimido, pero por otra parte con el inconveniente de que este pistolete ha de ser manejado directamente por un operario, además de que el consumo de aire es excesivo.

Por todo lo anterior se ha creado el dispositivo objeto de la presente solicitud de registro, como modelo de utilidad, consistente en un conjunto posicionable en cualquiera de los lugares adecuados de la máquina y provisto de una válvula de control de paso de aire que se acciona directamente por los mismos elementos móviles de la máquina, tal como una leva acoplada en el cigueñal de impulsión o por un rodillo regulable, dispuesto sobre el carro desplazable.

Para la mejor comprensión de cuanto antecede, se acompaña una hoja de planos en los que se representa esquemáticamente el modelo que a continuación y con referencia a los mismos dibujos, se describe detalladamente.

En dichos dibujos:

La figura 1ª, es una vista del dispositivo acoplado en una máquina prensa y dispuesto para su actuación a través de una leva calada en el árbol de excéntrica.

La figura 2ª, muestra al mismo dispositivo adaptado para el funcionamiento por mediación de un rodillo perteneciente a un mecanismo graduable adicionado al carro de la máquina prensa.

Según queda representado en los dibujos, con la marca (1) se designa una lanza orientable dotada de una bo-



quilla de dirección (2) para el dardo de aire expulsado hacia la matriz (3) de la máquina y receptora del correspondiente troquel dispuesto en el carro (4) deslizante sobre el puente (5).

La lanza (1) queda soportada en una articulación universal (6) dispuesta en la extremidad de una barra (7), que a su vez, y mediante otra articulación del mismo tipo, (8), se fija al soporte (9) previsto en la mesa de trabajo de la máquina.

La misma lanza (1), queda dotada de un racor adecuado (10) al que ataca una tubuladura flexible (11) susceptible de resistir a altas presiones de trabajo en el aire que conduce y procedente de la cabeza de distribución o válvula de regulación (12) receptora del terminal de la conducción del aire presionado por medios exteriores. La cabeza de distribución que se fija a la máquina en cualquier soporte rígido adecuado, tal que el representado como (13), dispone de un órgano de activación que entra en funcionamiento por mediación de una leva excéntrica (13) calada en la extremidad del cigueñal de la máquina, o indistintamente, en caso de colocación inferior del dispositivo, por un rodillo (15) proyectado de un sencillo mecanismo graduable dispuesto en el carro de la prensa, tal como se representa en la figura 2ª.

Se comprende que el objeto del dispositivo de referencia es la obtención de un dardo dirigido y controlado, susceptible de efectuar la extracción de la pieza conformada.

Descrita suficientemente la naturaleza y objeto del modelo y la manera en que el mismo puede ser llevado a la práctica, se hace constar que en su realización podrán ser variables los materiales, formas y dimensiones, y en general cualquier otro detalle accesorio o secundario, siempre que ello no altere, cambie o modifique la esencialidad propuesta.

106839



70

Los términos en que queda redactada la presente memoria, son ciertos y fiel reflejo del objeto descrito, debiéndose tomar con carácter amplio y nunca en forma limitativa.

N O T A :

75

EL MODELO DE UTILIDAD que se solicita, deberá recaer precisamente sobre las particularidades características de las siguientes reivindicaciones:

80

85

1ª.- Dispositivo para expulsión de piezas con accionamiento por aire, caracterizado por comprender un cuerpo de recepción de una corriente canalizada de aire comprimido, dotado de medios de regulación del paso del mismo a una conducción flexible de enlace con una lanza provista de boquilla direccional para guía del dardo de aire controlado en el primer cuerpo, y con la particularidad de que el control de paso de aire en el dicho primer cuerpo se efectúa según periodos de tiempo sincronizados con la máquina en funcionamiento, sobre la que se acopla el dispositivo.

90

2ª.- Dispositivo para expulsión de piezas con accionamiento por aire, según la reivindicación 1ª, caracterizado porque la lanza portadora de la boquilla de dirección del dardo de aire expulsado queda montada sobre un doble sistema de rótulas universales que permiten el posicionado en cualquiera de los puntos de la mesa de trabajo.

95

3ª.- Dispositivo para expulsión de piezas con accionamiento por aire, según queda anteriormente reivindicado, caracterizado porque los medios de control del flujo intermitente de la corriente de aire presionado son accionados indistintamente por levas incorporadas en el árbol excéntrico de una máquina-prensa o por rodillos incorporados sobre

106839



100

soportes graduables en el carro móvil de la máquina de que se trate.

4ª.- "DISPOSITIVO PARA EXPULSIÓN DE PIEZAS CON ACCIONAMIENTO POR AIRE".

Todo según queda expuesto en la presente Memoria, que consta de cinco hojas foliadas y mecanografiadas por una sola cara y una hoja de dibujos que con la misma se acompaña.

MADRID, 19 de Junio de 1.964.

P. A.

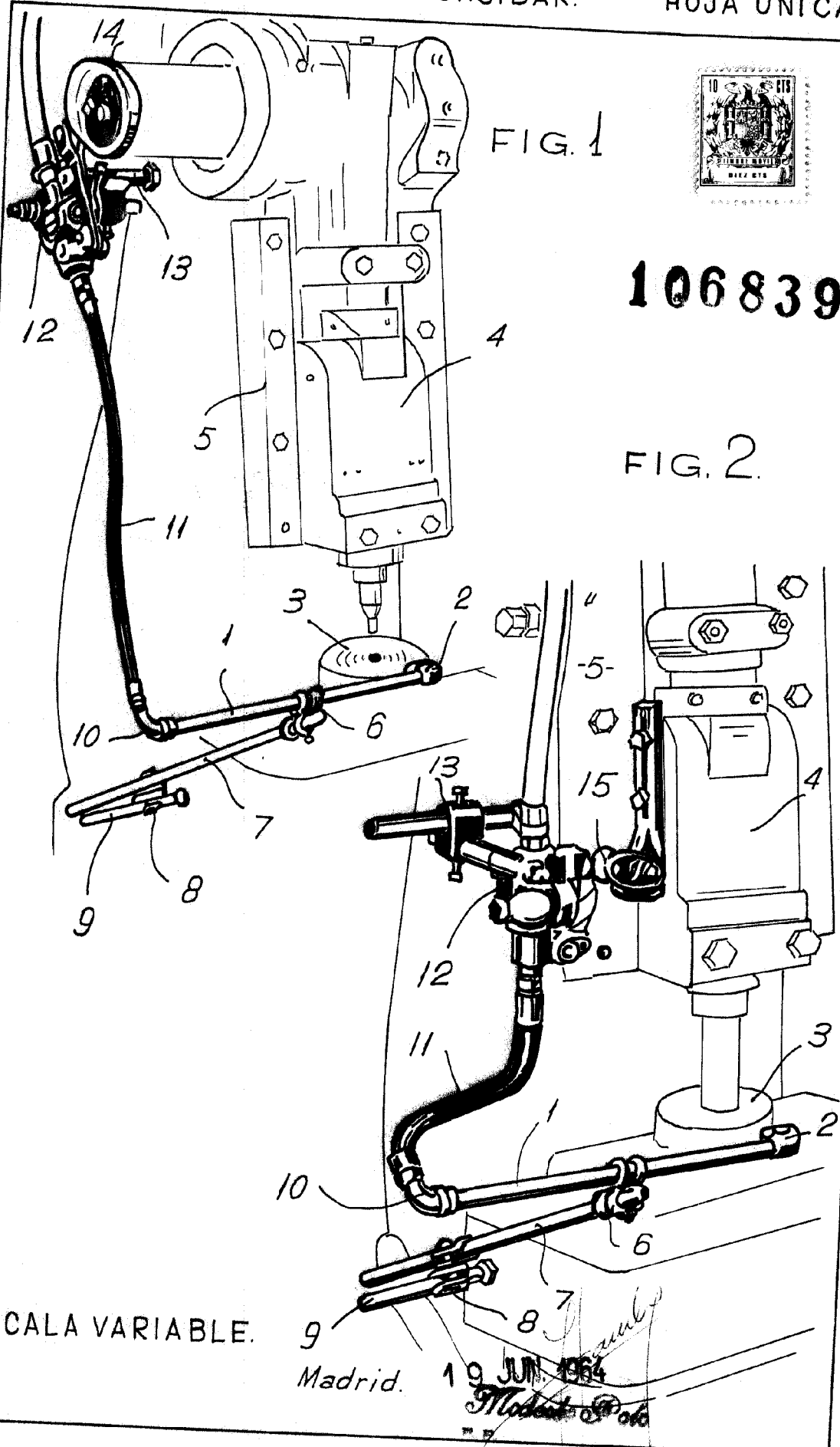
Modesto Polo
P. A.



FIG. 1

106839

FIG. 2



ESCALA VARIABLE.

Madrid.

19 JUN 1964

M. Gorrochategui
Madrid