



H.V.

MEMORIA DESCRIPTIVA

para una patente de invención por veinte años, por = Sistema de para-chispas para cubilotes = a favor de Don Paul Nicolas D R O M Z É E, residente en Revin (Ardennes) Francia.-

=====

La invención tiene por objeto un sistema de para-chispas para cubilotes que evita las proyecciones de escarbillos o carboncillos incandescentes al exterior.

Se han instalado ya, cámaras de escape con tabiques o paredes encima de las chimeneas, pero los escarbillos se depositan simplemente y tenían que ser a continuación recogidos y evacuados por diversos procedimientos.



La invención tiene por objeto un sistema, que comprende una cámara de escape terminada por una cubierta, caracterizada por el hecho de que los tabiques o paredes están dispuestos según una disposición conveniente, de manera a detener los escarbillos o carbones en su movimiento ascendente haciéndolos perder su velocidad, pero sin dejarlos depositarse, sino por el contrario haciéndolos volver a caer en la chimenea misma. De esta forma, los escarbillos o carbones que son proyectados a la salida de la chimenea vuelven a caer en ésta y después de un cierto número de subidas y bajadas terminan por consumirse enteramente, o al menos por quemar totalmente sus partes combustibles; en cuanto a las partes incombustibles terminan las mismas por volver a caer en el cubilote y se incorporan a las escorias.

De esta forma es evitado todo cualquier sistema de evacuación, que es costoso y necesita un entretenimiento. El sistema según la invención, funciona por el contrario indefinidamente y de manera completamente automática, sin ninguna evacuación especial.

En su construcción normal, el sistema comprende en combinación con una cámara de escape terminada por una cubierta, un compartimiento de detención y de recaida en forma de caja invertida suspendida a la cubierta y cuyos bordes forman paredes con los de la cámara de escape siendo, bien entendido, el diámetro de ésta caja inferior al de la cámara de escape, pero preferentemente superior al de la salida de la chimenea.

El dibujo adjunto representa a título de ejemplo, una forma de ejecución del objeto de la invención, siendo la figura un corte axial.



1 presenta la chimenea, supuesta aquí de hierro laminado o palastro, pero bien entendido, que puede ser de cualquier construcción. Sobre ésta chimenea es instalado por medio de soportes 2, una cámara de escape 3, la cual está terminada por una cubierta 4 llevada a una cierta distancia por encima de los bordes superiores de la cámara 3 por una serie de montantes formados por los herrajes 5.

Según la invención, una caja interna 6, que tenga preferentemente un diámetro superior al de la chimenea, es suspendida a la cubierta 4, por ejemplo, por las escuadras 7; ésta caja, cerrada en su parte superior (en el ejemplo representado, por la cubierta misma) está abierta en su parte inferior y desciende hasta un nivel por debajo de los bordes de la cámara de escape 3, de manera a formar pared con ella.

Los gases escapan pues, siguiendo los trayectos sinuosos indicados por las flechas; pero los escarbillos, proyectados por la velocidad del flujo gaseoso a la salida de la chimenea, ascienden en la caja 6 cerrada en su parte superior, pierden su velocidad y vuelven a caer en la chimenea. Estos escarbillos terminan así por consumirse, por lo menos en sus elementos combustibles.

El sistema es completamente automático y no emplea ninguna evacuación puesto que todas las partes combustibles se consumen poco a poco y las partes incombustibles terminan por volver a caer en el cubilote donde se incorporan las mismas a la escoria para ser evacuadas con ella.

Bien entendido que la forma y la disposición de las diversas partes, así como sus proporciones relativas, pueden variar sin salir del cuadro de la invención; igual-



mente no se alejará de la invención la provisión de pequeñas aberturas en la parte superior de la caja 6 entre esta caja y la cubierta, siendo solamente el papel esencial de la caja invertida 6, el hacer perder su velocidad a los escarbillos y el obligarlos a caer nuevamente en la chimenea.

W O T A.-

Descrito suficientemente el presente invento lo que se declara como de novedad e invención propia, son las siguientes reivindicaciones:

1.- Un sistema de para-chispas para cubilotes, instalable encima de la chimenea del cubilote, caracterizado por el hecho de que con una cámara de escape es combinado un sistema de tabiques o paredes tal que los carbones encendidos o escarbillos proyectados fuera de la chimenea sean detenidos en su velocidad, pero no colectados y vuelvan a caer en la chimenea misma, de forma que toda evacuación especial sea supérflua.

2.- El modo constructivo caracterizado por el hecho de que bajo la cubierta superpuesta, a una cierta distancia, de una cámara de escape, es suspendida una caja invertida cerrada o casi cerrada en su parte superior y por el contrario abierta en su parte inferior y cuyos bordes forman pared con los de la cámara de escape, siendo el diámetro de esta caja de detención y de recaída de los escarbillos, preferentemente superior al de la chimenea.



3.- Sistema de para-chispas para cubilotes.-  
Según se describe y reivindica en la presente memoria des-  
criptiva y se ilustra con los dibujos que a la misma se  
acompañan.

Consta esta memoria de cinco páginas foliadas  
y escritas por una sola cara.

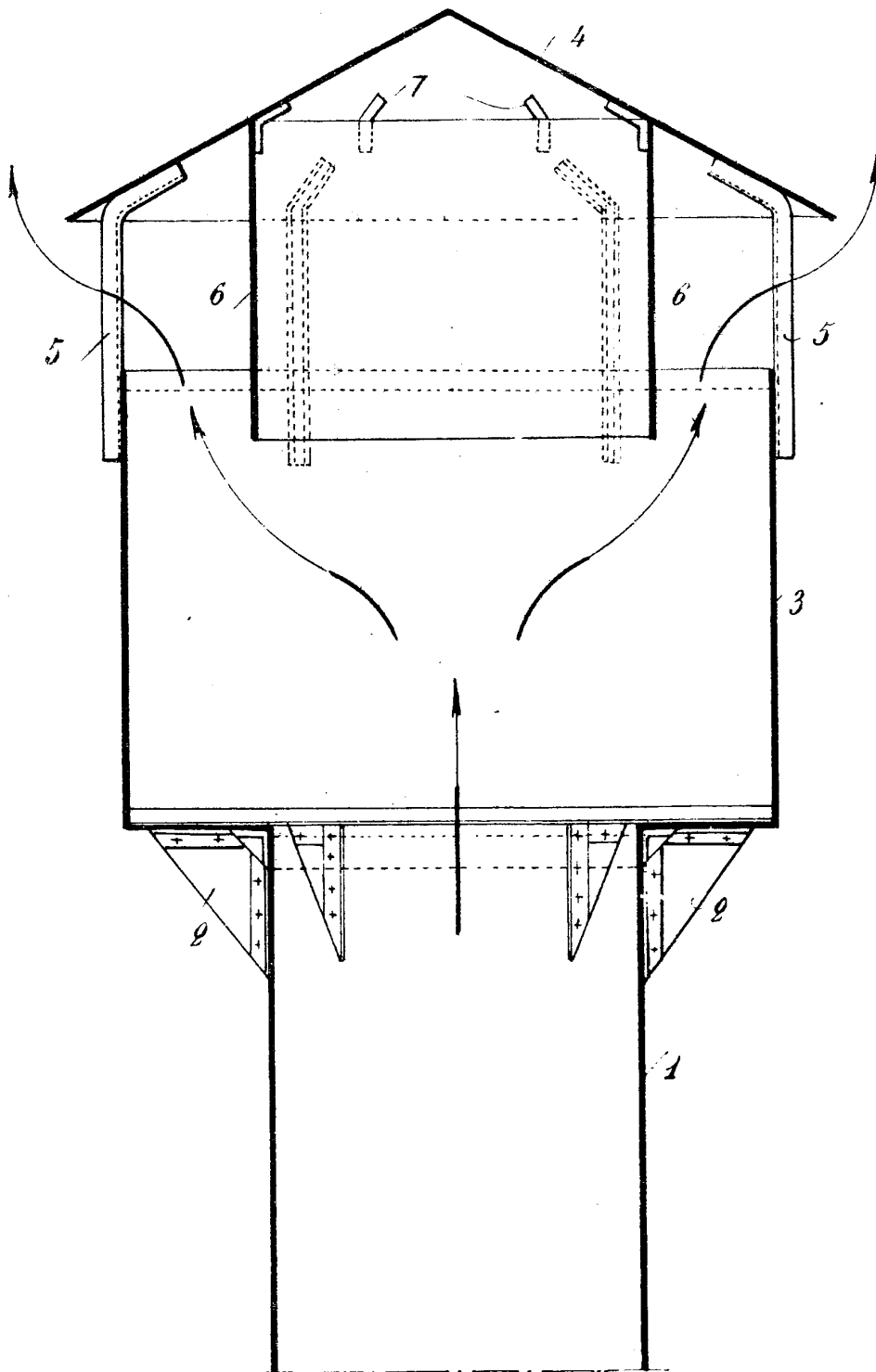
Madrid, a 7 de marzo de 1928.

Leocadio López y López

P. P. =



1528



ESCALA VARIABLE

LECCADIO LOPEZ

P. P.

*Lopez*