



106696

MEMORIA DESCRIPTIVA

que se acompaña a la solicitud de

UN MODELO DE UTILIDAD,

a favor de Don Francisco FERNANDEZ Ortiz, de nacionalidad española, residente en GRANADA, c/ San Diego núm. 20,

por

"JUNTA PERFECCIONADA PARA UNIÓN DE TUBOS"

=====

La presente descripción se refiere, como su enunciado indica, a una junta perfeccionada para la unión de tubos con cierre elástico y de hermeticidad, especialmente en los tubos de cemento-amiante.

5

El tipo de tubos que queda indicado ha presenta-

106696



do grandes dificultades en las uniones hasta la aparición de las juntas clásicas tales que las "gibault" y otras semejantes que en gran parte han resuelto los problemas existentes. No obstante lo anterior estas juntas conocidas presentan en común una característica que desaconseja su empleo y debida precisamente a la naturaleza de los elementos integrantes, ya que constan de unos elementos de hierro fundido, cuyo material es de alta fragilidad, por lo que los montajes son muy delicados y con un gran porcentaje de piezas partidas. Posteriormente al montaje, cualquier impacto, que es fácilmente soportado por el tubo de cemento-amiante, ocasiona la rotura de los dichos elementos con el consiguiente inconveniente de que para la renovación precisa, es necesario intervenir en parte de la instalación.

La junta perfeccionada que se preconiza consiste esencialmente en un manguito envolvente de las secciones de enfrentamiento de los tubos, cuyo manguito, realizado en material semejante de cemento-amiante dispone de unos achaflanados en los que se deforman elásticamente unas juntas tóricas laterales que quedan presionadas por bridas de hierro laminado y galvanizado, totalmente irrompibles, pudiendose reforzar esta misma junta con la adición de manguitos laterales de cemento-amiante de características semejantes al central, aunque de menor longitud, que extremamente reciben a manera de garras, las pestañas de unos enganches abiertos provistos de medios de guía para tornillos de tensionado.

Los citados enganches, se realizan igualmente en hierro laminado y galvanizado, al igual que las bridas, las cuales se realizan preferentemente en dos mitades unidas diametralmente por remaches o soldadura, previamente al galvanizado de protección.

En la junta que queda sucintamente descrita, los



anillos tóricos elásticamente deformables que proporcionan el cierre, quedan totalmente embutidos, con lo que se protejen de la atacabilidad de los agentes naturales del sub-
40 suelo, y que de otra forma, llegarían a desvirtuar el material con pérdida de sus cualidades.

A continuación se hará una detallada descripción de la aludida junta perfeccionada, con referencia a los di-
45 bujos que se acompañan, en los cuales, a título de ejemplo ilustrativo, se representan unas realizaciones susceptibles de todas aquellas modificaciones de detalle que no supongan una alteración fundamental del objeto propuesto.

En dichos dibujos:

50 La figura 1ª, es un detalle seccionado de una junta perfeccionada en su realización simple.

La figura 2ª, muestra en la misma representación de sección y detalle, la junta reforzada.

55 La figura 3ª, es una vista en planta de una de las bridas empleadas en la versión simple.

La figura 4ª, muestra la misma brida en una representación seccionada por un plano diametral.

60 La figura 5ª, presenta la disposición frontal de dos enganches adecuados para efectuar el cierre en una junta reforzada.

La figura 6ª, finalmente es una vista en planta de uno de los enganches de la figura anterior.

Según queda representado en los dibujos, con la marca (1) se designan las testas de los tubos a unir, y que
65 en la realización, quedan envueltas en el manguito (2) dotado lateralmente de los chaflanes (3) contra las superficies inclinadas de los cuales apoyan los anillos tóricos (4) de material elásticamente deformable, con presionado indistinto a través de una pestaña (5) o de manguitos la-

106696

N O T A



EL MODELO DE UTILIDAD que se solicita, deberá recaer precisamente sobre las particularidades características de las siguientes reivindicaciones:

105 1ª.- Junta perfeccionada para unión de tubos, caracterizada por comprender un manguito del mismo material que el de formación de los tubos de unir y envolventes de las secciones de testa enfrentadas, presentando este manguito en sus laterales unos biseles achafalnados, contra cuyas superficies inclinadas apoyan sendos
110 anillos tóricos de material elásticamente deformables previniéndose medios de empuje axial que proporcionan la misma deformación buscada y consistentes estos medios indistintamente en pestañas proyectadas de bridas laminadas y(o de manguitos de la misma naturaleza que el central, con los mismos
115 chaflanes y tensionados axialmente por mediación de enganches de tope.

2ª.- Junta perfeccionada para unión de tubos, según la reivindicación 1ª, caracterizada porque las bridas encargadas de la deformación elástica de los anillos se constituyen en dos mitades, preferentemente en chapa de hierro,
120 cuyas mitades quedan unidas diametralmente por mecanismos inmóviles, creando en las inmediaciones de esta unión unos ojales para paso de tornillos encargados de realizar la tensión de aprieto.

125 3ª.- Junta perfeccionada para unión de tubos, según la reivindicación 1ª, caracterizada porque los enganches de tope para los manguitos extremos de aprisionamiento de los anillos tóricos elásticamente deformables y entre las superficies inclinadas de los mismos y del central, se cons-

106696



130 tituyen en unos faldones de superposición sobre el repetido
manguito con una pestaña vuelta proyectada hacia el interior
de la curvatura que engarza en el chaflán externo, presen-
tando el mismo enganche axial y exteriormente un encasqui-
llado receptor del espárrago del tornillo de tensión.

135 4ª.- "JUNTA PERFECCIONADA PARA UNIÓN DE TUBOS".

Todo según queda expuesto en la presente Memoria,
que consta de seis hojas foliadas y mecanografiadas por una
sola cara y dos hojas de dibujos que con la misma se acompa-
ñan.

MADRID, 12 de Junio de 1.964.

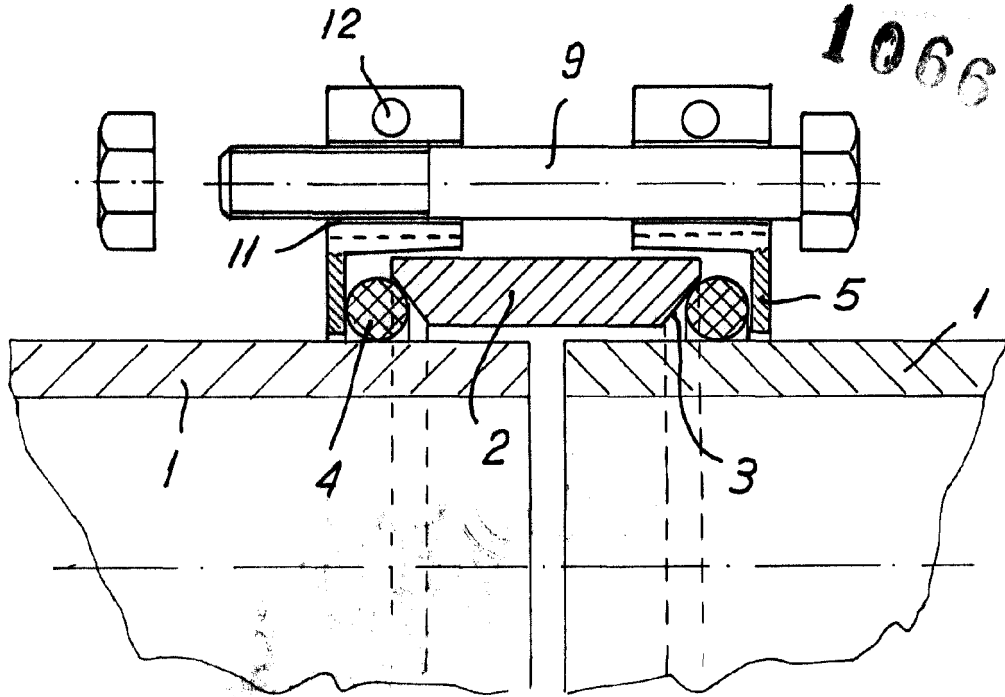
P. A.

Modesto P. A.
P. A.

106.696

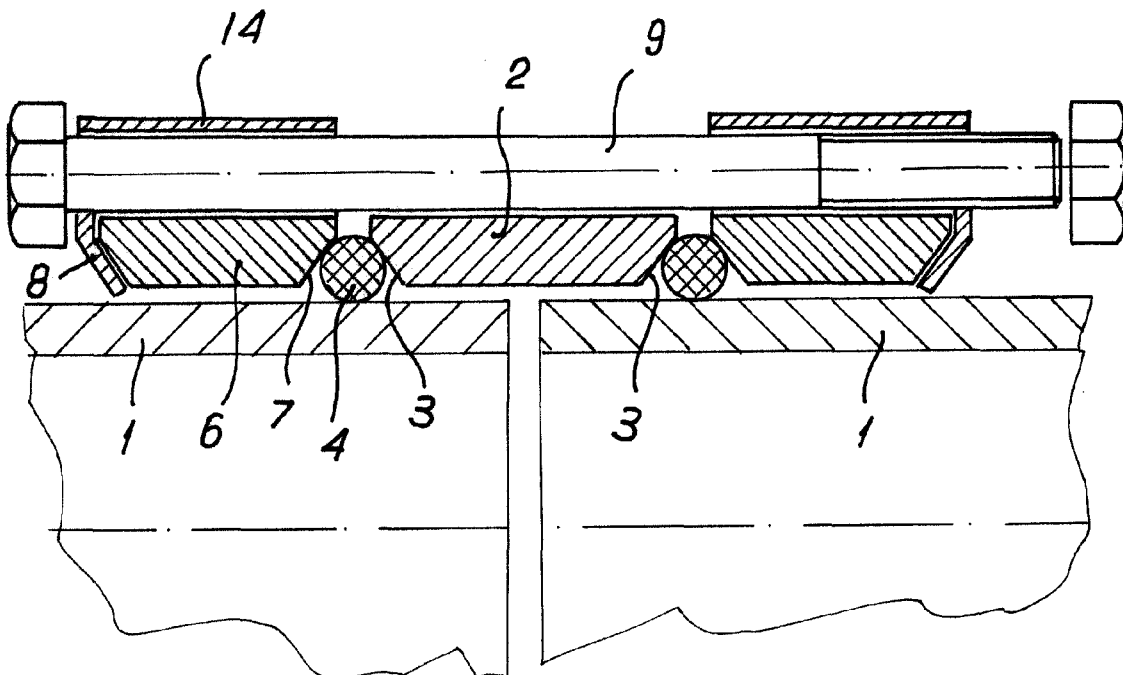


FIG. 1.



106696

FIG. 2.



ESCALA VARIABLE.

Madrid. 12 JUN. 1964

[Handwritten signature]

M.P.

106.696

FIG. 3.

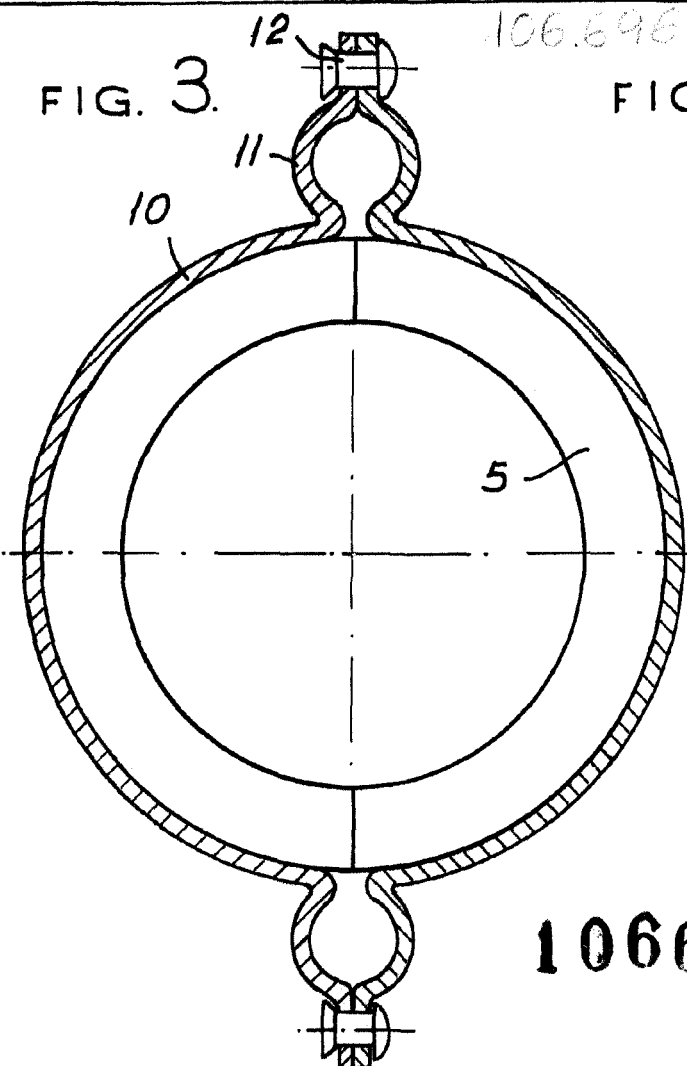
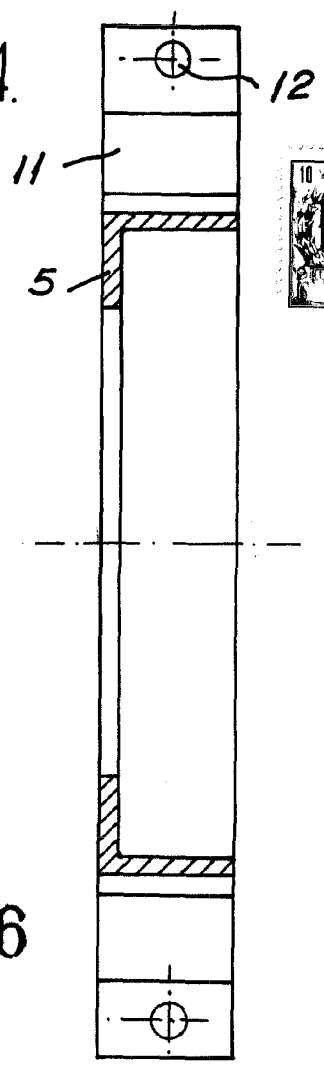


FIG. 4.



106696

FIG. 5.

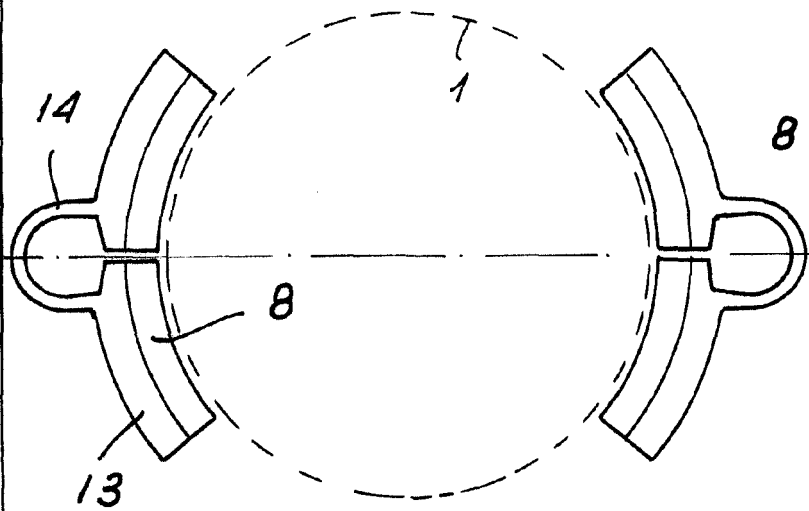
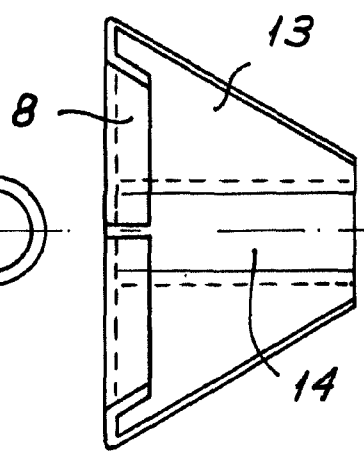


FIG. 6.



Madrid. 12 JUN. 1964

ESCALA VARIABLE.

Madrid
[Signature]