



106615

MODELO DE UTILIDAD

por 20 años

a favor de D. MIGUEL VILAFRANCA LARREA, de nacionalidad española,
residente en Barcelona, Bacardí, 31. -----
por: "BANDEJA PARA EL TRANSPORTE Y ESCURRIDO DE CUBIERTOS Y
UTENSILIOS SIMILARES". -----

MEMORIA DESCRIPTIVA

El presente modelo de utilidad se refiere a una
bandeja para el transporte y escurrido de cubiertos y utensilios
similares.

5 Conocidas son las dificultades con que se encuentran
las amas de casa el tener que realizar la operación de escurrido
de los aludidos cubiertos y análogos, ya que se ven obligadas a
colocarlos en lugares incómodos de la cocina, donde tal escurrido
tiene efecto con lentitud y deficiencia. El transporte a los
10 lugares donde se deben guardar dichos objetos es también engorroso



y lento con la consiguiente pérdida de tiempo.

Los referidos inconvenientes, hasta la fecha insalvables, han sido solucionados finalmente gracias a la bandeja objeto del presente modelo de utilidad, que, en líneas generales, consiste en un recipiente que, provisto de asas, está dividido en una serie de compartimientos de profundidad adecuada para el alojamiento de los cubiertos y demás utensilios, estando dotado el fondo de tales compartimientos de una pluralidad de nervios transversales de determinada altura entre los que queda una serie de concavidades aptas para recoger el agua procedente de los citados cubiertos y similares.

Para facilitar la explicación, se acompaña a la presente memoria descriptiva una hoja de dibujos, en los que se ha representado un caso práctico de realización, que se cita sólo a título de ejemplo no limitativo del alcance del modelo.

En los dibujos:

La figura 1 es una vista en perspectiva de la bandeja.

La figura 2 es un detalle en sección longitudinal alzada, convencionalmente fragmentada, de uno de los compartimientos.

La figura 3 se refiere a un detalle en sección transversal alzada, convencionalmente fragmentada, de dicho compartimiento.

La bandeja en cuestión consiste en un recipiente -1- dotado de dos asas extremas -2- y de una serie de compartimientos transversales -3- cuyo fondo presenta una pluralidad de nervios -4- de determinada altura, entre los que queda una serie de concavidades -5-.

Estos compartimientos son de altura suficiente para la colocación de tenedores, cucharas, cuchillos etc., que se



disponen en el sentido de la longitud de los propios compartimientos, de manera que tales objetos no pueden quedar introducidos en las concavidades -5-, en las que, por ello, es recogida el agua -6- de los expresados objetos.

5 Es evidente que la bandeja descrita es susceptible de aportar grandes ventajas, ello dentro de una construcción extremadamente simple, que redunde en favor del coste de la misma.

10 El modelo, dentro de su esencialidad, puede ser llevado a la práctica en otras formas de realización, que difieran en detalle de la indicada solamente a título de ejemplo, a las que alcanzará igualmente la protección que se recaba. Podrá, pues, fabricarse la referida bandeja en cualquier forma y tamaño y con los medios y materiales más adecuados, por quedar todo ello comprendido en el espíritu de las reivindicaciones.

N O T A

Se reivindica como objeto del presente modelo de utilidad:

20 1.- Bandeja para el transporte y escurrido de cubiertos y utensilios similares, caracterizada esencialmente por estar constituida por un recipiente, que, provisto de asas, está dividido en una serie de compartimientos de profundidad adecuada para el alojamiento de dichos objetos, estando dotado
25 el fondo de tales compartimientos de una pluralidad de nervios transversales de determinada altura entre los que queda una serie de concavidades aptas para recoger el agua procedente de los citados cubiertos y similares.



30 MAY.

2.- BANDEJA PARA EL TRANSPORTE Y ESCURRIDO DE CUBIERTOS
Y UTENSILIOS SIMILARES.

Consta la presente memoria descriptiva, de cuatro
hojas, mecanografiadas, foliadas, numeradas y escritas por
una sola cara, acompañada de una hoja de dibujos.

Barcelona, para Madrid, a 30 de Mayo de 1964.

MIGUEL VILAFRANCA LARREA

P. A.

106615



Fig. 1

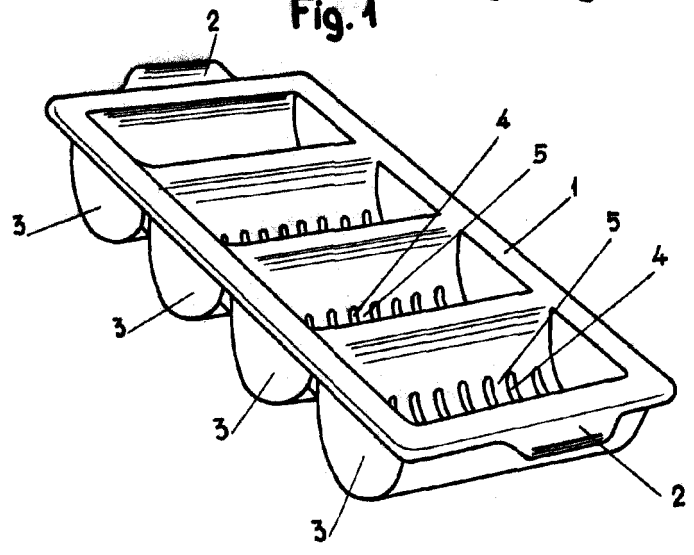


Fig. 2

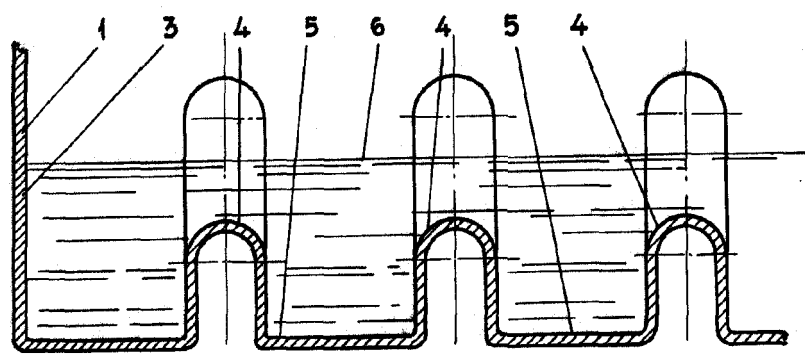
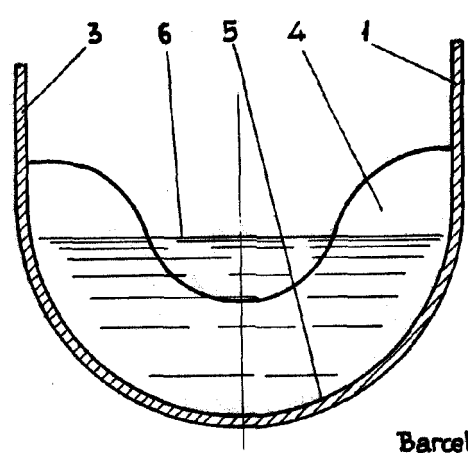


Fig. 3



Barcelona, 30 Mayo 1964
p.a.

M. Lafont

Escala variable