



106024

MEMORIA DESCRIPTIVA

que se acompaña a la solicitud de

UN MODELO DE UTILIDAD

a favor de CARTONAJES INTERNACIONAL, S.A., de nacionalidad española, residente en BASAURI (Vizcaya) c/ Cataluña s/nº, Barrio Ariz,

por

"UN EMBALAJE PARA TUBOS DE TELEVISIÓN"

=====

La presente descripción se refiere, como su enunciado indica, a un nuevo embalaje especialmente destinado a la contención con protección eficaz de los delicados tubos de imagen empleados en los aparatos receptores de televisión.

Debido a la fragilidad de los elementos de que se



106024

trata, se ocasiona en los almacenamientos y transportes un elevado porcentaje de roturas, siempre indeseables en cualquier artículo y especialmente en los referidos tubos, siempre de elevado costo. Para evitar estas roturas, se procede a la protección mediante complicados embalajes, con el inconveniente del costo adquisitivo de la materia a emplear y del gran volumen ocupado posteriormente y siempre con imposibilidad de recuperación del embalaje.

La esencialidad del embalaje que se preconiza, consiste en el empleo de materiales normalizados y de gran uso, tal que el cartón ondulado, que proporciona una gran resistencia a la vez que un peso y costo despreciable. Partiendo de una lámina de este material, mediante el conveniente troquelado, se alcanza el recipiente de que se trata y que por plegados en los laterales, proporcionan al conjunto una forma especial susceptible de alojar a los tubos de imagen con apoyo en las zonas de pantalla y de cuello de la lámpara.

Para la mejor comprensión de cuanto antecede, se acompaña una hoja de planos en los que se representa esquemáticamente el modelo, que a continuación y con referencia a los mismos dibujos, se describe detalladamente.

En dichos dibujos:

La figura 1ª, es un desarrollo de la lámina de cartón ondulado, con marcación de las líneas de plegado.

La figura 2ª, es una vista exterior del envase una vez montado.

Según queda representado en los dibujos, la marca (1) se refiere a la lámina básica, preferentemente, como queda antedicho de cartón ondulado, que se cierra en la fijación de la pestaña (2) posteriormente al plegado a lo largo de las

106024



líneas indicadas en trazos y señaladas como (3), para la obtención de un cuerpo de planta cuadrangular, y en el que los laterales (4) disponen de unas líneas de plegado inclinadas, (5), cuya parte central se proyecta al interior obligando al conjunto a tomar una forma piramidal que se cierra en la base menor a través de las pestañas (6) solapadas por las (7), correspondientes a los laterales planos. Cada uno de los laterales del conjunto se prolonga en la zona frontal en las solapas (8), que en la superposición subsiguientes al plegado, forman la protección de la pantalla, en tanto que el reborde de la misma hasta la formación del cuello se aloja en el recipiente prismático frontal y elemental proporcionado en el plegado de los laterales a partir de la línea (9).

Fácilmente se comprende la gran ventaja que supone este embalaje en la industria electrónica debido a la excelencia de la protección, la ligereza de cada elemento y el ahorro en el material, considerándose asimismo la posibilidad de la recuperación posterior pos desplegado, para nueva utilización.

Descrita suficientemente la naturaleza y objeto del modelo y la manera en que el mismo puede ser llevado a la práctica, se hace constar que en su realización podrán ser variables los materiales, formas y dimensiones, y en general, cualquier otro detalle accesorio o secundario, siempre que ello no altere, cambie o modifique la esencialidad propuesta.

Los términos en que queda redactada la presente memoria son ciertos y fiel reflejo del objeto descrito, debiéndose tomar con carácter amplio y nunca en forma limitativa.

=.=.=.=.=

106024



N O T A :

65 EL MODELO DE UTILIDAD que se solicita, deberá recaer precisamente sobre las particularidades características de las siguientes reivindicaciones:

70 1ª.- Un embalaje para tubos de televisión, caracterizado por conformarse en una lámina de material ligero y resistente, tal que cartón ondulado, determinante de un cuerpo paralelepípedo en el plegado por líneas pre-impuestas y con la particularidad de que dos de los laterales del mismo y enfrentados entre sí, disponen de líneas marcadas a través de las que se efectúa un plegado elemental de la zona central con rebatimiento interno y arrastre en inclinación de los laterales complementarios, determinando en  
75 conjunto un cuerpo piramidal rebordeado por aristas proyectadas de forma triangular.

80 2ª.- Un embalaje para tubos de televisión, según la reivindicación 1ª, caracterizado porque la inclinación de los laterales para la formación del cuerpo piramidal se inicia a partir de líneas paralelas a las formativas del enmarcamiento frontal, en el que se proyecta, en cada uno de los laterales, unas pestañas que, superpuestas, determinan la protección frontal.

85 3ª.- Un embalaje para tubos de televisión, según cualquiera de las anteriores reivindicaciones, caracterizado porque los mismos laterales del cuerpo se prolongan en la zona posterior en sendas pestañas que en las correspondientes a las superficies plegadas disponen de la misma configuración  
90 y quedan solapadas por otras planas pertenecientes a los late-



106024

rales complementarios.

4a.- "UN EMBALAJE PARA TUBOS DE TELEVISIÓN".

Todo según queda expuesto en la presente Memoria, que consta de cinco hojas foliadas y mecanografiadas por una sola cara, y una hoja de dibujos que con la misma se acompaña.

MADRID, 11 de Mayo de 1.964.

*Moderato Polo*  
P. P.

106024



FIG. 1

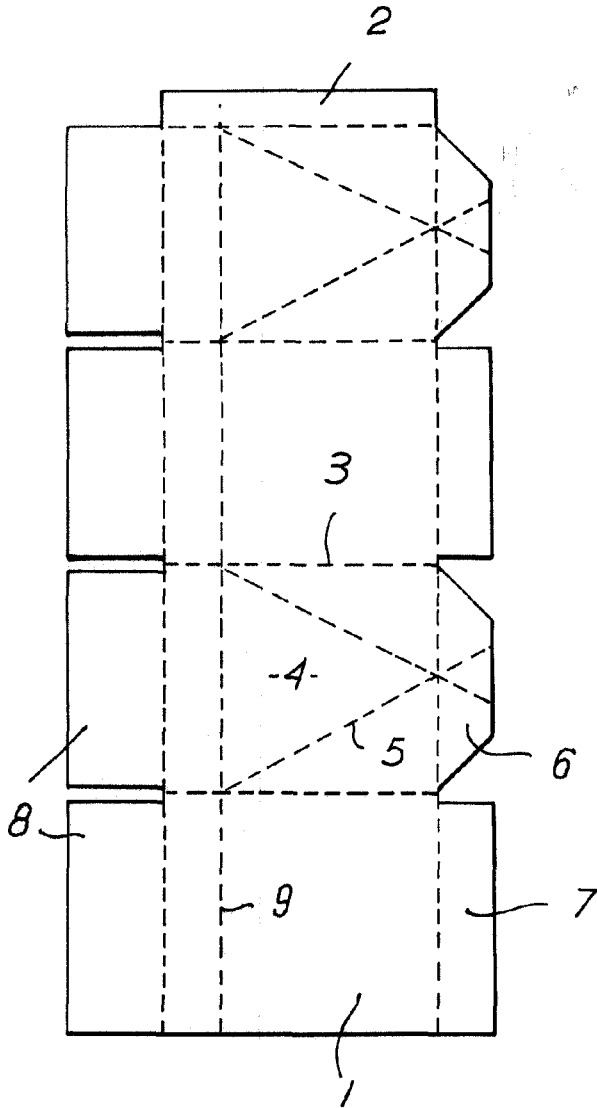
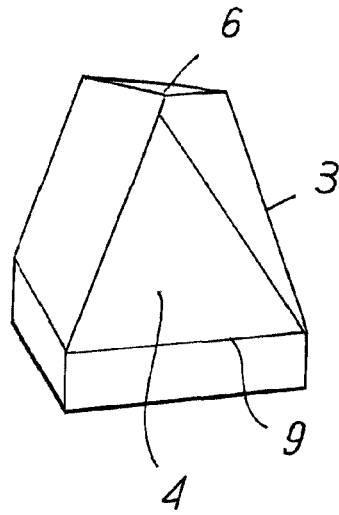


FIG. 2



ESCALA VARIABLE.

Madrid. 11 MAY. 1964

*M. Odante*