

106003

106003



MODELO DE UTILIDAD  
POR VEINTE AÑOS  
EN ESPAÑA

Solicitado a favor de D. FRANCISCO PUIG GRISO, de nacionalidad española, residente en FIGUERAS (Gerona), Plaza Victoria, nº. 7

p o r

=;=;"DISPOSITIVO AUTOMATICO, OBTURADOR DEL PASO DE AIRE, EN EL EXTREMO INFERIOR DE LAS PUERTAS Y SIMILARES"=;=;=;

~~~~~

MEMORIA DESCRIPTIVA

=====

En el presente Modelo de Utilidad vamos a referirnos a un dispositivo automático, obturador del pase del aire, en el extremo inferior de las puertas y similares.

5 Uno de los principales inconvenientes que presentan la mayoría de puertas y similares, reside en la imperfecta obturación que efectúan por su extremo inferior, permitiendo el paso del aire con las molestias y perjuicios consiguientes, que ello representa, especialmente en invierno y días ventosos.

10 Con el fin de subsanar el citado inconveniente e impedir de una manera práctica y eficaz, el paso de aire



y polvo por el extremo inferior de las puertas, se ha ideado el dispositivo objeto del presente Modelo con el cual se logra de forma segura la finalidad perseguida.

15

Consiste esencialmente este nuevo dispositivo en una pieza en forma de bisagra de longitud por lo menos igual al ancho de la puerta, y constituida dicha pieza, por dos partes, una solidaria de la puerta con un porta muelles y la otra articulada y susceptible de describir un arco durante el movimiento de abertura o cierre de la puerta. Esta última pieza articulada, comprende un elemento elástico que sobresale de la misma, completándose el dispositivo con una pieza montada sobre el extremo inferior articulado y provista de una rueda que se apoya contra el marco de la puerta.

20

25

Para que la idea general anteriormente descrita pueda ser más fácilmente comprendida, en la descripción que sigue nos vamos a referir a la lámina de dibujo que se acompaña que constituye un caso de realización práctica, naturalmente que tratándose de un ejemplo aclaratorio el dibujo en cuestión deberá interpretarse con amplio criterio y sin carácter de limitación alguna.

30

En dicho dibujo se representa una vista en alzada del dispositivo, en disposición de cierre y asimismo una vista del mismo en planta y lateral, habiéndose enumerado sus distintas partes para la mayor facilidad en la descripción como sigue:

35

- 1.- pieza superior del dispositivo,
- 2.-pieza inferior articulada,
- 3.- elemento elástico,

40

106003



- 45
- 4.- porta-muelle,
  - 5.- muelle,
  - 6.- eje de giro de la pieza -2-,
  - 7.- soporte de la rueda,
  - 8.- ruedecita, y
  - 9.- tornillo de sujeción del soporte -7- a la pieza -2-.

50 El montaje y funcionamiento de este nuevo dispositivo resulta de una máxima simplificación y al propio tiempo de un rendimiento de trabajo practicamente insuperable.

55 La pieza -1- se coloca a la altura conveniente del extremo inferior de la puerta, de forma que la pieza articulada -2-, coincida por el extremo que sobresale de su elemento elástico -3-, con el plano horizontal del suelo. Sobre el plano vertical de la puerta se coloca el porta-muelles -4-, con el correspondiente muelle -5-, quedando la rueda -8- apoyada contra el marco de la puerta al estar esta cerrada, obligando a que la pieza articulada -2- quede en posición vertical y con el extremo saliente de la pieza -3- apretada fuertemente contra el

60 suelo, mientras que al abrir la puerta y perder el apoyo de la rueda -8- contra el marco de la puerta, el muelle -5- obliga a la pieza articulada -2- a colocarse en posición horizontal, a través de su articulación -6-, permitiendo la facil abertura de la puerta sin efectuar ningun frotamiento contra el suelo.

65 Descrita suficientemente la naturaleza y constitución de este dispositivo automatico, obturador del pase



70

de aire, en el extremo inferior de las puertas y similares, se ha de hacer constar la posibilidad de que sean variables los materiales, formas y dimensiones de cualquier detalle constructivo, así como que también podrán introducirse variaciones secundarias que no alteren la esencialidad de su objeto que se pone de manifiesto con la siguiente:

75

N O T A

80

Los puntos nuevos no conocidos ni practicados en España sobre los cuales se desea recaigan las reivindicaciones del presente Modelo de Utilidad son:

85

1ª.-Dispositivo automático, obturador del paso de aire, en el extremo inferior de las puertas y similares, caracterizado por comprender dos piezas, la superior, solidaria del extremo inferior de la puerta, y la inferior, articulada sobre la anterior mediante un eje, con una pieza porta-muelles en una extremidad prevista del correspondiente muelle, montada contra dicha pieza inferior articulada.

90

2ª.- Dispositivo automático, obturador del paso de aire, en el extremo inferior de las puertas y similares, según la reivindicación anterior, caracterizado por comprender un soporte solidario del extremo saliente de la pieza inferior articulada, de la reivindicación 1ª, provisto dicho soporte en su extremo superior, de una rueda, que se apoya contra el marco de la puerta y sobresaliendo del extremo inferior de dicha pieza articulada, un elemento elástico que en disposición de cierre se apoya fuertemente contra el suelo, mientras que al abrir la

95



106003

100

puerta el muelle de la reivindicación 1ª, efectúa automa-  
ticamente el giro de la pieza articulada, colocándola en  
posición horizontal.

105

3ª.- "DISPOSITIVO AUTOMATICO, OBTURADOR DEL PASO  
DE AIRE, EN EL EXTREMO INFERIOR DE LAS PUERTAS Y SIMILA-  
RES", de conformidad en un todo en lo esencial y fines  
industriales a lo descrito en la presente Memoria Descrip-  
tiva y graficamente representado en el adjunto plano pa-  
ra su mejor comprensión.

Esta Memoria consta de CINCO hojas mecanografiada-  
das por una sola cara a doble espacio en 107 líneas.

Madrid, 11 de Enero de 1.964

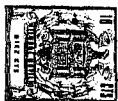
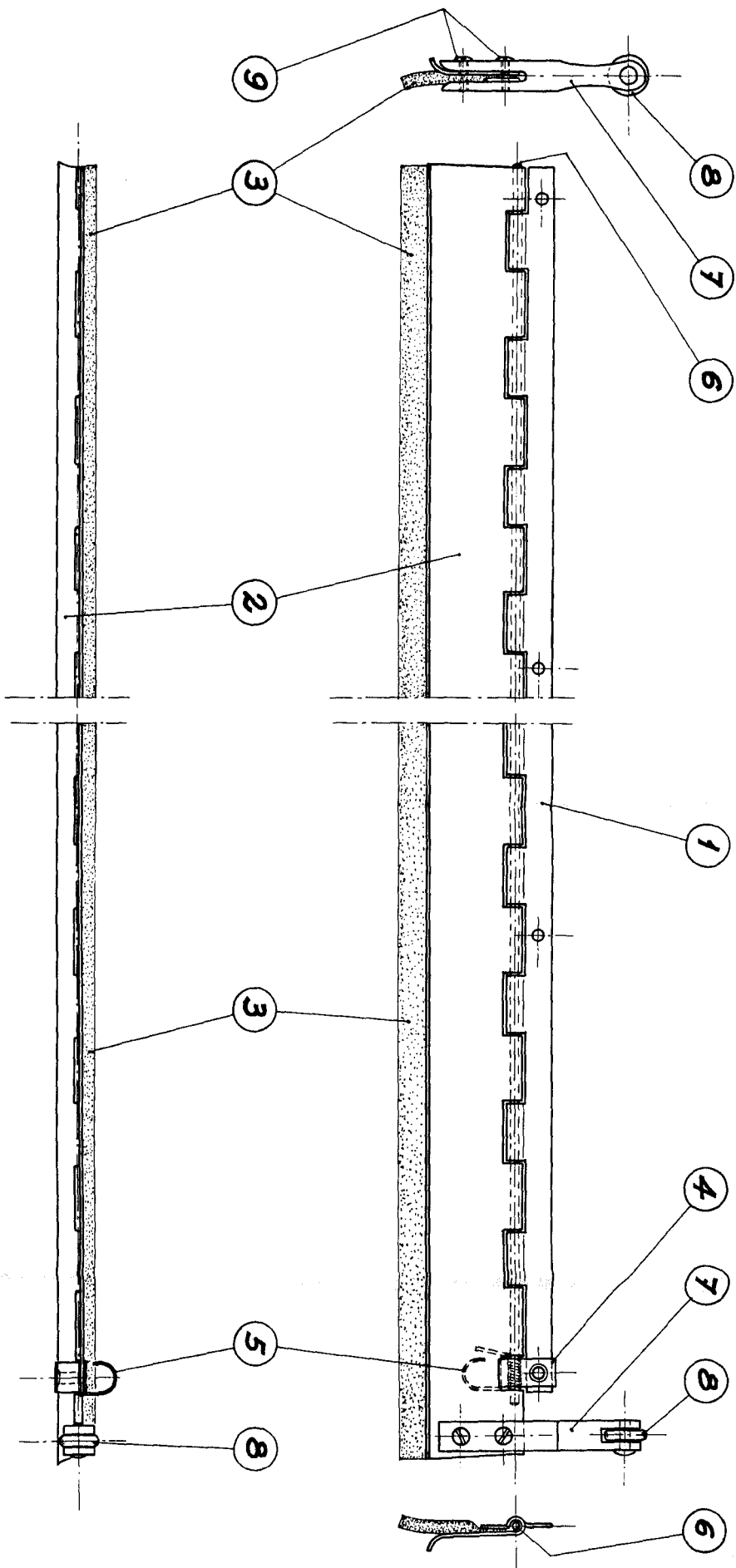
Por autorización del interesado.

JOSE LÓPEZ  
P. P.

Francisco Puig Griso

255213  
Haja unica

106003



Escala variable