



5

y presentación de frutas y hortalizas.

10

Los perfeccionamientos a que nos referimos afectan a las cajas envases de madera, tipo jaula, conocidas con el nombre de "plateans" o bandejas, las cuales vienen siendo fabricadas con chapas y listones de madera, dando excelentes resultados por su liviandad y reducido coste.

15

20

25

En el referido tipo de cajas se ha adoptado como de uso general, el constituir los lados mediante dos listones de madera en cuyo borde se practica una ranura corrida longitudinalmente, a modo de caja de ensambladura, de tal modo que, enfrentando los listones por estas ranuras y alojando entre ellas los bordes de las tablillas espaciadas, queda constituido el lado de la bandeja o caja. Aunque esta disposición ha dado buenos resultados, presenta sin embargo el inconveniente de que el montaje resulta entretenido, además de que las tablillas, que estan sueltas dentro de las ranuras, se corren hacia un lado y otro, llegando a juntarse, con lo cual se ensanchan excesivamente los espacios entre las tablillas, saliéndose el contenido.

30

La mencionada dificultad ha intentado resolver simplemente clavando o engrapando las tablillas a los listones ranurados, pero entonces, aparte de que las débiles paredes que limitan la ranura se parten, se encarece el proceso de fabricación en una mayor manipulación, y consumo de materiales y mano de obra.

Los perfeccionamientos que motiva la invención tienen por objeto simplificar la constitución de esta --



35 clase de envases y evitar los inconvenientes señalados, consiguiendo con ello las siguientes mejoras:

- a) Menos peso y menos consumo de madera, al poder - reducir el grueso de los listoncillos.
- b) Reducción de las operaciones de mecanizado y de - la consiguiente mano de obra, al hacer innecesario el ranurado de los listoncillos.
- c) Mayor consistencia de la estructura.
- d) Evitar que las tablillas laterales se corran.
- e) Impedir el agrietamiento y rotura de las pare-- des que limitan la ranura en los listoncillos.

45 Como vemos, con estos perfeccionamientos se - consigue el nuevo efecto industrialmente utilitario que hace merecer a su creador el privilegio de su exclusiva explotación que implica el presente Modelo de Utilidad.

50 Consisten en esencia los perfeccionamientos de la invención en constituir los laterales del envase mediante dos listones macizos y sin ranuras, cosa que permite darles un menor grueso, y en montar sobre ellos las tablillas, adosándolas en el lado interno, sujetándolas mediante grapas o clavos, con lo cual quedan fijas, no se deslizan hacia un lado u otro y además, puede realizarse mecánicamente la operación de engrapado o clavado en un proceso rápido de gran rendimiento.

55 Para facilitar la comprensión de las características generales que dejamos expuestas, se acompaña - una lámina de dibujos que nos muestra un ejemplo de realización de un lateral de envase, de acuerdo con estos perfeccionamientos, con la salvedad de que deben inter-

60



pretarse con el mas amplio criterio y sin limitación alguna en cuanto a los detalles accesorios.

65

Dichos dibujos representan en sus figuras como sigue:

Figura 1 - Vista lateral en alzado, por la cara interior de un lado del envase.

Figura 2 - Vista en planta de dicho lado.

70

Figura 3 - Sección transversal.

Refiriéndonos a los mencionados dibujos vemos que las distintas partes componen el ejemplo representado, se señalan en ellos como sigue: con -1- se designan los dos listones horizontales y paralelos, sobre cuyos lados internos van adosadas las tablillas espaciadas -2- sujetas a los listones, mediante las grapas -3-.

75

Con -4- se señalan los listones de los otros lados y con -5- las tablillas engrapadas en ellos, con las grapas -6-, siendo -7- las tablillas del fondo y -8- las grapas angulares dispuestas en los ángulos, para sujetar el fondo y los listones inferiores. También se señalan con -9- las columnas o listones triangulares de los ángulos, sobre las cuales van dispuestas los listoncillos -10- formando asas.

80

85

Finalmente debemos hacer constar la posibilidad de que en el ejemplo y envase descrito podrán variar las formas, tamaños, números de tablillas y listones, aplicación y cualquier otro detalle constructivo, siempre que no se altere lo esencial que se resume en la siguiente

90

N O T A
=====



Los puntos no conocidos ni practicados en España que se reivindican en el presente Modelo de Utilidad, son:

95

1º.- Bandeja envase perfeccionada para frutas y hortalizas, caracterizada esencialmente por el hecho de que sus laterales están constituidos por dos listones macizos y sin ramuras, sobre cuyo lado recayente al interior del envase llevan adosadas las tablillas especiadas las cuales van sujetas a los listones mediante engrapado quedando así fijadas sin posibilidad de deslizarse hacia un lado u otro. Y

100

2º.- "BANDEJA ENVASE PERFECCIONADA PARA FRUTAS Y HORTALIZAS", de conformidad en un todo en lo esencial y fines industriales a lo descrito en la precedente memoria descriptiva y gráficamente representada en los adjuntos planos, para su mejor comprensión.

105

Esta memoria consta de CINCO hojas escritas ó mecanografiadas por una sola cara a doble espacio en 106 líneas.

Valencia, 15 Abril 1964

Por autorización del interesado.-

105853

Fig. 1

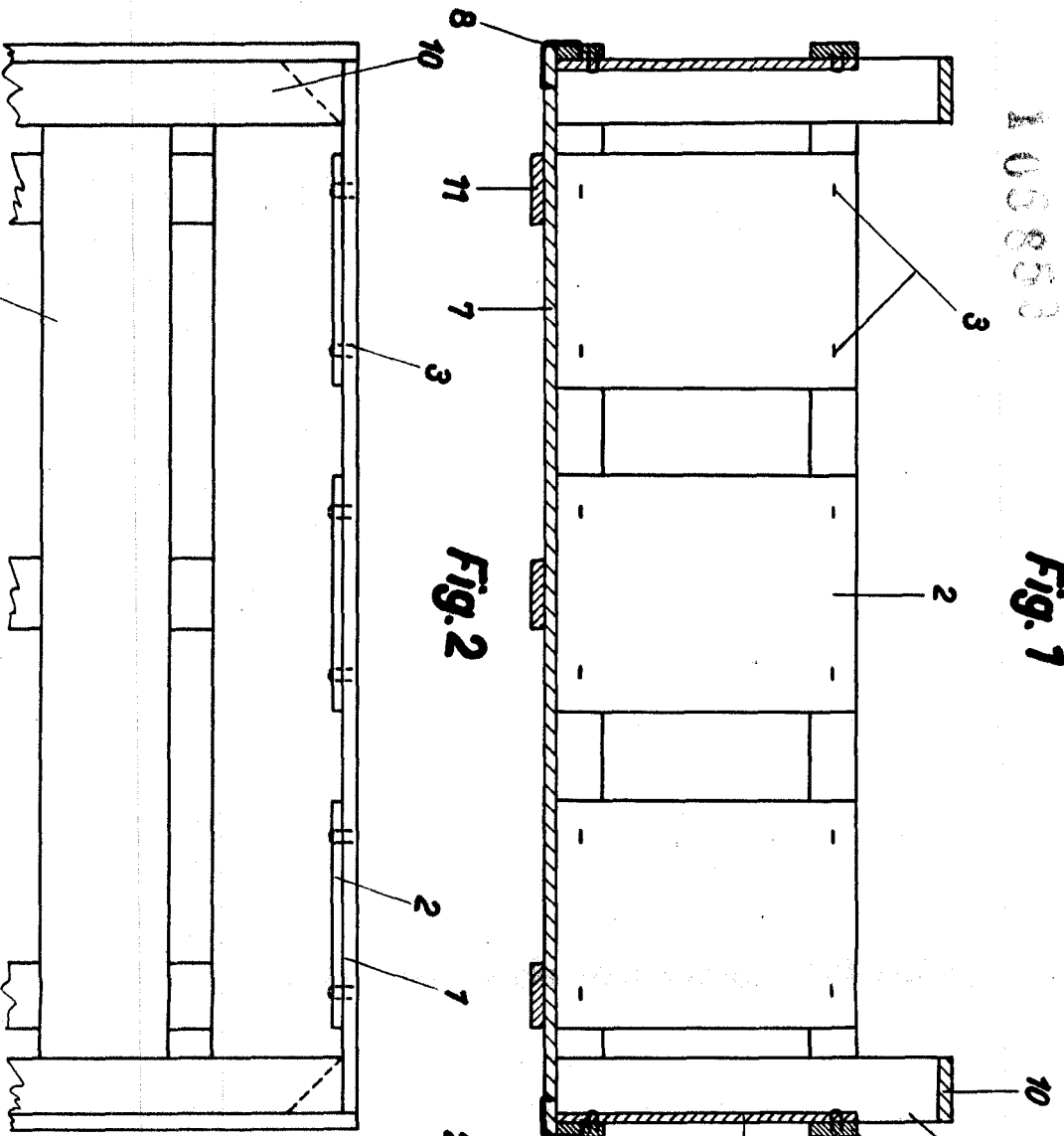
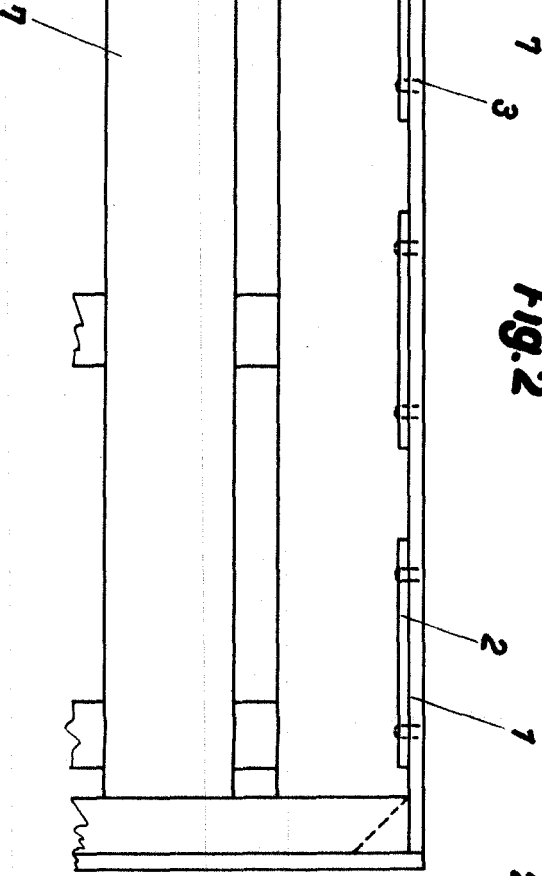
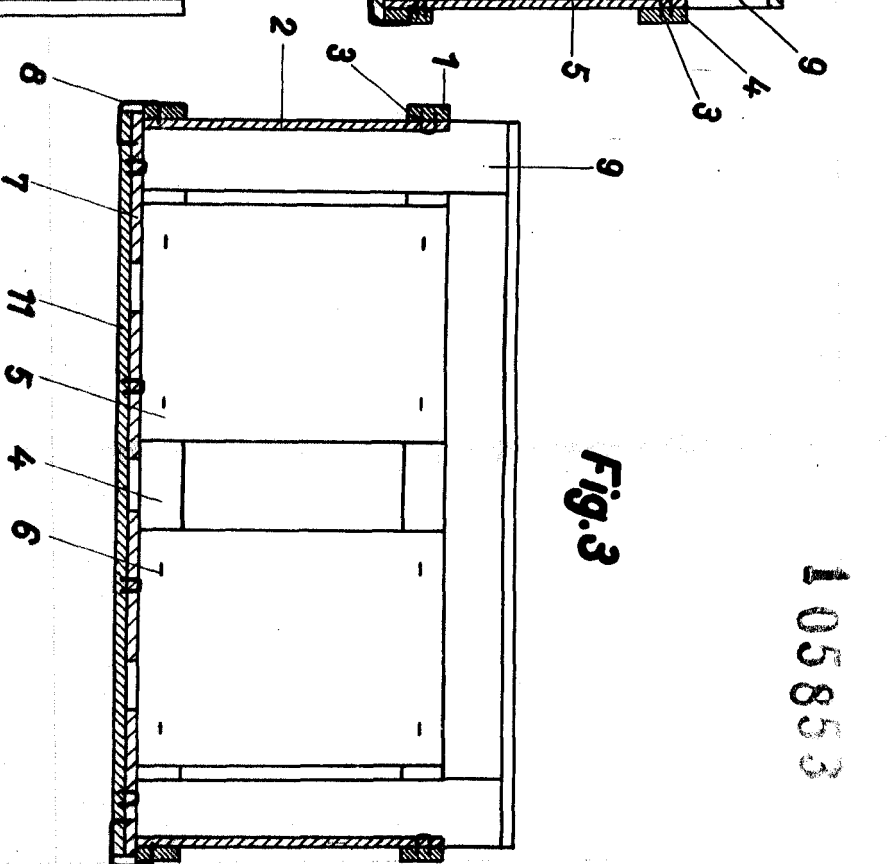


Fig. 2



105853

Fig. 3



Escalera Variable
Valencia Abril 1964

P.A.

