



105845

Industrias Kores, S.A., de nacionalidad española, establecida en Barcelona, calle Cerdeña 480-485, solicita registrar un Modelo de Utilidad, por 20 años, para España y sus Provincias de Ultramar, que se refiere a: "ENVASE SUMINISTRADOR DE BRIQUETAS AUTOADHESIVAS".-

-----

El objeto de la presente solicitud de Modelo de Utilidad lo constituye un envase suministrador de etiquetas autoadhesivas, que se caracteriza por el hecho de que presenta, en su parte superior un plano inclinado dotado de unas guías, dentro de las cuales se desliza la cinta portadora de las etiquetas, que están fragmentadas e incorporadas a la misma por su cara adhesiva, siendo obligada dicha cinta a salir a través de una rendija que presenta el envase en el inicio del plano inclinado, siguiendo la cinta un cambio brusco de trayectoria, que produce la separación automática de las etiquetas, tan pronto asoman por dicha rendija, ya que empiezan a desprenderse en sentido vertical, cuando la cinta soporta después de un rebatimiento de 180º, comienza a deslizarse por el plano inclinado, que al efecto presenta el envase.-

Otra particularidad del envase que se patente estriba en que se confecciona a base de un material laminar, tal como cartón o cartulina, cuyo desarrollo en planta esté combinado de modo que presente, sobresaliendo de su contorno principal, las lengüetas y pestañas necesarias para montar el envase y para es-

105845



20       tablecer las guías y abertura que conducen la cinta portadora de las etiquetas, que en forma de rollo se introduce por la parte inferior del envase, cerrada mediante una tapa, que constituye el plano de apoyo de dicho envase.-

25       En los dibujos adjuntos, que forman parte integrante de la presente memoria descriptiva, se ha representado, a título de ejemplo ilustrativo, pero no limitativo, una realización práctica del envase, que responde a las características que dejamos anunciadas.-

Dichos dibujos muestran:

30       Fig.1. Vista en planta del desarrollo del envase, mostrando las lengüetas, pestañas y líneas de pliegue que determinan su montaje.-

35       Fig.2. Vista en perspectiva del conjunto del envase, mostrando la disposición de la cinta portadora de las etiquetas, que se separan automáticamente, al salir del envase.-

Refiriéndonos concretamente a dichos dibujos, pasemos a describir, con mayor detalle, las particularidades funcionales del nuevo envase, suministrador de etiquetas autoadhesivas.-

40       Según se aprecia por la perspectiva de Fig.2 y vista en planta de Fig.1, el envase que es de forma rectangular aplana- da y presenta el plano superior inclinado, está confeccionado a base de una lámina -1-, de cartulina, cartón u otro material apropiado, la cual está recortada según un contorno que corresponde a las caras principales de la caja -2- -2'- que son de -  
45       forma trapezoidal irregular, entre las que se halla la porción rectangular -3- correspondiente al lado vertical mayor, terminando dicho desarrollo en una porción rectangular -4-, que corresponde al lado vertical menor.-

50       Del contorno de dicho desarrollo principal sobresalen, - por la arista inferior de la cara mayor -2-, una prolongación



55 rectangular -5-, que constituye la base del envase, seguida de una pestaña doblada -6-, que la retiene, para permitir abrirla y cerarla y poder recambiar el rollo de cinta -C- portadora de las etiquetas autoadhesivas -E-, que se introduce en el envase por dicha abertura inferior.-

60 La arista superior inclinada de la cara frontal -2- del envase, constituye la línea de pliegue de una prolongación rectangular -7-, que establece el plano inclinado de la parte superior del envase, sobre el cual se desliza la cinta -C-, que lleva adheridas las etiquetas -E-, en sucesión lineal fragmentada, Dicho plano inclinado se acopla al resto del envase mediante una pestaña doblada -8-.

65 Sobre la línea de pliegue de la prolongación -7-, se han practicado, simétricamente espaciados, dos cortes alargados -9- -9'-, en los que se introducen las lengüetas -10- -10'-, sobresalientes de los extremos libres de sendas guías -11- -11'- que emergen de la arista inclinada de la cara posterior -2'- del envase, quedando de esta manera completado el cierre de la parte superior del envase y establecido el paso y guía de la cinta -C-, que se desliza sobre el plano inclinado -7-.

70 El lado menor vertical -4- se dobla sobre sí mismo, para completar la configuración del envase, que se cierra por dicho lado mediante las pestañas -12- -12'- -12''-.

75 Por la parte inferior del lado vertical mayor -3- sobresale una pestaña de cierre -13-, mientras que en la parte superior del mismo lado del envase se ha previsto una prolongación -14-, que al montar el envase queda en su interior, en posición convergente hacia la cúspide del plano inclinado -7- y sirve de guía para conducir la cinta -C- hacia la boca de salida, delimitada por la pequeña lengüeta -15-, que forma parte del plano inclinado -7- y está doblada hacia el interior del envase.-

80



85 Tal como se demuestra gráficamente por la perspectiva de la Fig.2, el extremo libre de la cinta -C- pasa sobre la prolongación -14-, que sirve para conducirla hacia la boca de salida, delimitada por la lengüeta -15-, siendo obligada a cambiar bruscamente de trayectoria, para adaptarse al plano inclinado -7-, guiada por las guías -11- -11'-.

90 A la salida de la boca -15-, la etiqueta -E- se despega automáticamente de la cinta -C-, en virtud del giro súbito impuesto a dicha cinta, quedando la etiqueta en posición vertical, tal como indica la perspectiva de la Fig.2, pudiendo así ser fácilmente separada de la cinta, que actúa de soporte de las etiquetas.-

95 Por consiguiente que la forma, dimensiones, clases de material, disposición y arreglo del conjunto y de cada uno de los elementos que componen el envase descrito en la presente memoria, podrán variar y sufrir todas las modificaciones y sustituciones que se estimen pertinentes, siempre que cumplan el fin propuesto y no se aparten de la idea característica del objeto que se patenta.-

100 El Modelo de Utilidad por: "ENVASE SUMINISTRADOR DE ETIQUETAS AUTOADHESIVAS", cuyo privilegio de explotación en España y sus Provincias de Ultramar, se solicita por un periodo de 20 años, deberá recaer sobre las particularidades que se concretan en las siguientes,

REIVINDICACIONES

110 1ª.- "ENVASE SUMINISTRADOR DE ETIQUETAS AUTOADHESIVAS", caracterizado por el hecho de que es de configuración trapezoidal aplanada y presenta, en su parte superior, un plano inclinado, dotado de unas guías, dentro de las cuales se desliza la cinta portadora de las etiquetas, que están fragmentadas e incorporadas a la misma por su cara adhesiva, siendo introducida dicha



115 cinta, en forma de rollo, dentro del envase, a través de una  
 abertura cerrada por una tapa practicable, que constituye la ba-  
 se de apoyo del conjunto, siendo obligada dicha cinta a salir  
 a través de una boca en forma de rendija, que coincide con la  
 cúspide del plano inclinado, la cual está limitada por una pe-  
 queña lengüeta doblada hacia el interior del envase y por una  
 120 prolongación que conduce la cinta hacia dicha salida, obligán-  
 dola a un cambio brusco de trayectoria, que determina la sepa-  
 ración automática de las etiquetas tan pronto esonan por dicha  
 rendija, despegándose en sentido vertical, al seguir la cinta  
 el plano inclinado que limita la parte superior del envase.-

125 2ª.- "ENVASE SUMINISTRADOR DE ETIQUETAS AUTOADHESIVAS", según  
 la primera reivindicación, caracterizado por el hecho de que el  
 envase está confeccionado a base de un material laminar, cuyo  
 desarrollo en plano está combinado de modo que presente, sobre-  
 saliendo de su contorno principal, correspondiente a las dos cr-  
 130 ras mayores de perímetro trapecial y a los lados desiguales y  
 base del envase, las varias lengüetas y pestañas necesarias pa-  
 ra montarlo y para formar el plano inclinado, las guías de la  
 cinta que la obligan a deslizarse sobre dicho plano y las len-  
 güetas que delimitan la boca de salida y cambio brusco de direc-  
 135 ción de la cinta.-

3ª.- "ENVASE SUMINISTRADOR DE ETIQUETAS AUTOADHESIVAS". Tal co-  
 mo se ha descrito y demostrado en los dibujos adjuntos.-

Consta de cinco hojas foliadas y mecanografiadas por una  
 sola cara.-

Barcelona a 22 de Abril de 1964

P.A. de Industrias Kores, S.A.-

JUAN B. RENTER RIVADIRA

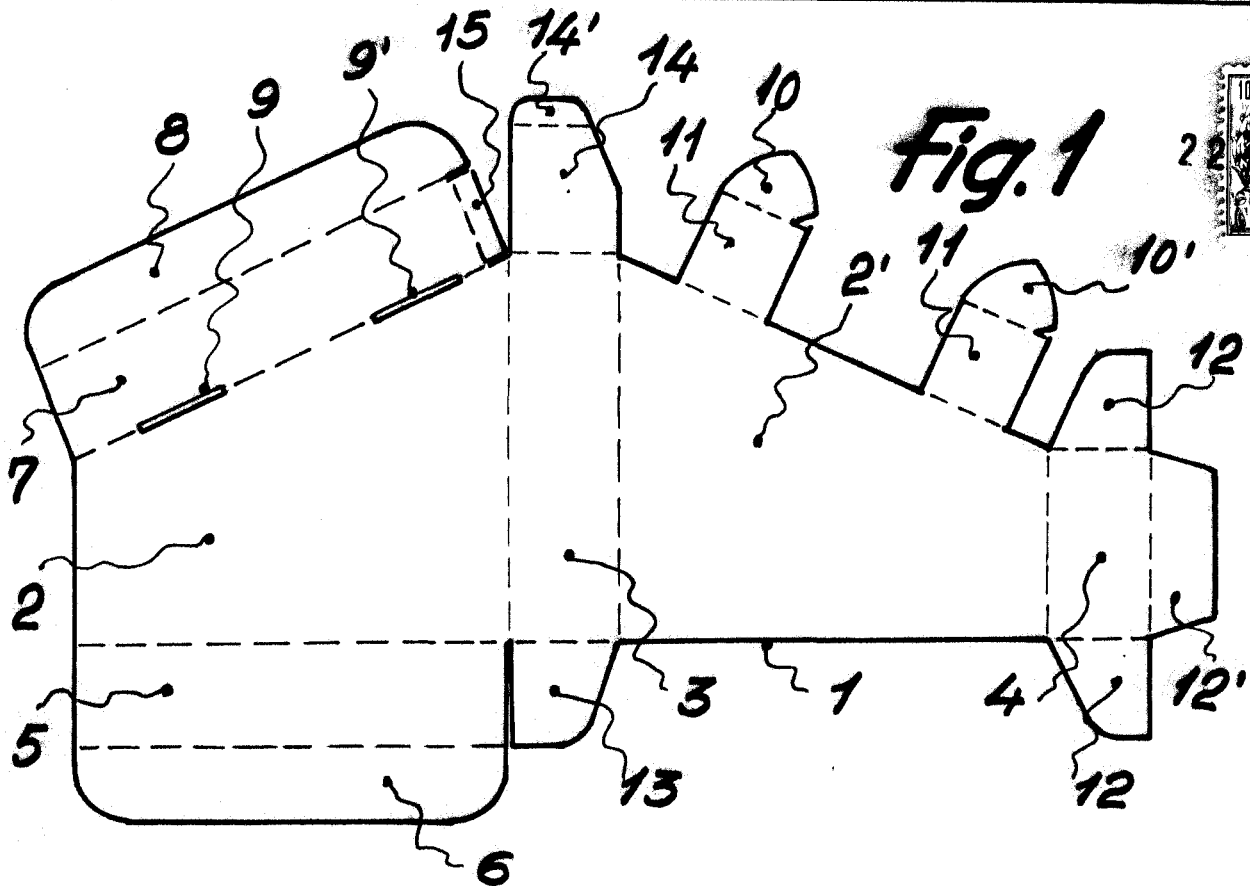


Fig. 1

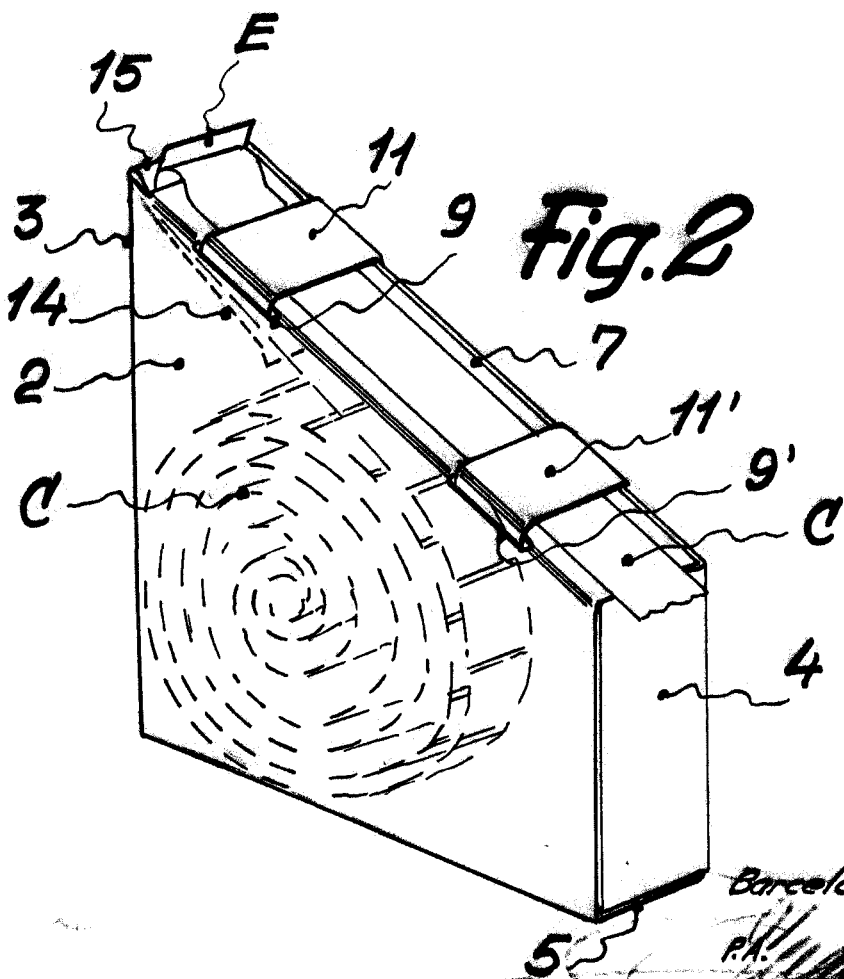


Fig. 2

Barcelona, 22 Abril, 1964

Juan B. Renter Alzola