



105564

MEMORIA DESCRIPTIVA

que se acompaña a

la solicitud de un

MODELO DE UTILIDAD por VEINTE AÑOS en ESPAÑA, a favor de
Don ERNESTO CASAS CALDUCH, de nacionalidad española, do-
miciliado en CASTELLON, calle de Galicia, 19

por

"UNA GUIA PARA ELEMENTOS DE MUEBLE"

gl/me.

105564

13



La invención a que se refiere la presente Memoria constituye una novedad industrial con características y ventajas que la hacen merecedora del privilegio de explotación exclusiva que por ella se solicita, de acuerdo con las prescripciones del Estatuto vigente sobre Propiedad Industrial de fecha 26 de julio de 1.929, texto refundido publicado el 30 de abril de 1.930.

Como es sabido, las guías utilizadas en la construcción de muebles se integran en un perfil que, habitualmente, se une a dos caras opuestas del mueble en que dichas guías se instalan, tal por ejemplo un armario, un estante o un elemento de mesa.

Empero, la producción de una guía de este género lleva implícitos dispendios considerables. En particular teniendo en cuenta que, tanto si se utiliza un perfil metálico como si se provee un perfil de madera, estos elementos deben ser sometidos a una mecanización a partir de la cual se obtienen a lo largo de su superficie orificios pasantes a través de los cuales penetran órganos de clavazón o atornillamiento destinados a fijar la guía en las antedichas caras opuestas del propio mueble.

A la mecanización inicial de dichos elementos de guía debemos añadir los dispendios de tiempo y mano de obra que son inherentes a la fijación de las guías mismas en el propio mueble. Y, también hemos de considerar que dichos elementos de clavazón o atornillamiento tienden a producir, y de hecho producen habitualmente, agrietamientos en las paredes del mueble, determinando un anclaje fácilmente amovible y, por lo tanto, inoperan

5

10

15

20

25

30



105564

te en líneas generales.

La guía para elementos de mueble a que, de --
acuerdo con el enunciado, se contrae la presente solici-
tud, resuelve de una forma efectiva aquellos problemas --
mediante una organización sencilla y económica. En órden
a dicha realización esta guía viene caracterizada por es-
tar constituida mediante un perfil rectangular provisto-
de un resalto central en sentido longitudinal, cuyo per-
fil presenta a lo largo de su propia cara opuesta a di-
cho resalto, una serie de pivotes radiales sustancialmen-
te destinados a establecer el anclaje de dicho perfil a-
las paredes de un elemento de mueble, teniendo al efecto
practicados estas paredes del elemento sendos encajes --
ciegos, en los cuales penetran a presión los citados pi-
votes.

Para ayudar a la comprensión de la idea expues-
ta se ha confeccionado, a título explicativo y sin carác-
ter restrictivo alguno, una lámina de dibujos. Ilustra --
la presente Memoria como un ejemplo de realización del --
objeto que nos ocupa.

La figura 1ª, nos ofrece una vista en perspec-
tiva de la guía para elementos de mueble. Como puede ob-
servarse está constituida mediante un perfil -1- ventajo-
samente provisto de un resalto central marcado con -2-,
cuyo perfil -1- presenta a lo largo de su cara posterior
-3-, formando pieza con la misma guía -1-, pivotes radia-
les -4- que determinan para la citada guía un anclaje de
presión.

Finalmente la figura 2ª, corresponde a una vis-
ta de la guía en posición de montaje sobre la cara de un

35
40
45
50
55
60



105564

mueble. A efectos de producir dicho anclaje de presión - las caras o puestas de dicho mueble -5- tienen practica- dos sendos encajes ciegos -6-, en los cuales se disponen inscritos los aludidos pivotes radiales -4- de la guía - -1-. De esta forma la repetida guía, queda, en combina- ción con otra opuesta complementaria, en disposición de- recibir a un cajón, a un estante o a cualquier otro ele- mento similar de mueble. Ventajosamente se ha previsto-- que los pivotes radiales -4- comunes a la misma, dispon- gan de cabeza extrema con objeto de producir un anclaje- más eficaz de dicha guía en la pared del mueble donde se instale.

En el campo industrial la realización de la -- guía para elementos de mueble descrita, ofrece una serie decisiva de ventajas. En efecto, obtenida a partir de -- una operación de moldeo, en la que los pivotes radiales- forman una única pieza con la guía misma, se suprimen de una parte la mecanización habitual de estos útiles para- producir su anclaje en las paredes de un mueble. Y de -- otra, se suprimen asimismo los dispendios de tiempo ener- gía y mano de obra que lleva implícita su instalación, - puesto que con el anclaje de presión que preconiza su mon- taje sobre el mueble, puede realizarse a partir de una - operación decididamente fácil y cómoda; cualidades, en - síntesis, que confieren al modelo solicitado una utili-- dad práctica singular por el beneficio o efecto nuevo -- que aporta a la función a que se destina.

Hecha la descripción precedente es necesario - añadir que los detalles de realización de la idea expues- ta pueden variar sin que por ello cambie la esencia de -

65

66

67

68

69

70

71

75

80

85

90



105564

la invención, que es la que se desprende de los párrafos que anteceden y lo que se reivindica en la siguiente

NOTA

En resumen: El Modelo de Utilidad que se solicita ha de recaer sobre las reivindicaciones siguientes:

1ª.- UNA GUIA PARA ELEMENTOS DE MUEBLE, esencialmente caracterizada por estar constituida mediante un perfil rectangular provisto de un resalto central en sentido longitudinal, cuyo perfil presenta a lo largo de su propia cara opuesta a dicho resalto, una serie de pivotes radiales sustancialmente destinados a establecer el anclaje de dicho perfil a las paredes de un elemento de mueble, teniendo al efecto practicados estas paredes del elemento sendos encajes ciegos, en los cuales penetran a presión los citados pivotes radiales del perfil-- componente de la guía.

2ª.- Se reivindica por último, como objeto sobre el que ha de recaer el Modelo de Utilidad que se solicita, por "UNA GUIA PARA ELEMENTOS DE MUEBLE".

Todo tal y como queda descrito y reivindicado en la presente Memoria que consta de cinco hojas escritas a máquina por una sola cara y dibujos que se acompañan.

Madrid, 16 de abril de 1964

ALFONSO UNGRIA

[Handwritten signature]

95
100
105

110

115

105564



16 ABR

figura 1ª

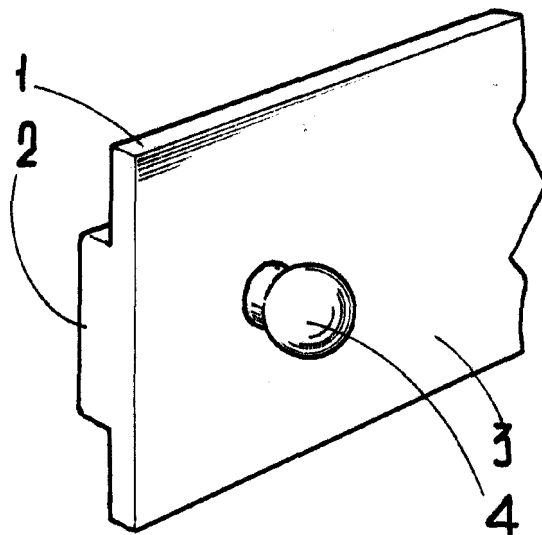
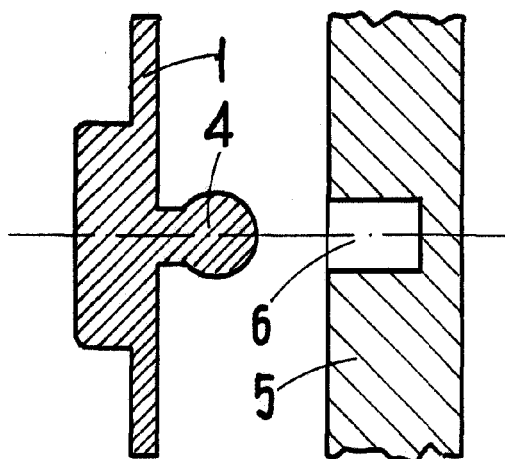


figura 2ª



ESCALA VARIABLE

Madrid, 16 de Abril de 1964

ALFONSO UNGRIA

p.p.