

104919

E 7 M



104919

MODELO DE UTILIDAD

por "Un vehículo de juguete"

a favor de Don Isidro MASSÓ MASSÓ, de nacionalidad española,
domiciliado en Barcelona, calle Loreto, nº 54.

MEMORIA DESCRIPTIVA

5

Se refiere el presente modelo de utilidad a un vehículo de juguete, del tipo corrientemente conocido con el nombre de "kart", caracterizándose por sus particularidades constitutivas dando lugar a una estructura muy simple y de gran solidez, consiguiéndose el efecto nuevo que deriva de su propia utilidad como tal juguete.

10

En la hoja de dibujos que acompaña a la presente memoria, aparece representado el vehículo de juguete que nos ocupa, mostrándole en perspectiva de conjunto su figura única.

104919



Constituye el vehículo-juguete de referencia, un armazón formado por dos tubos metálicos 1-1' dispuestos paralelamente o ligeramente convergentes entre sí, los cuales tienen sus extremos posteriores soldados a un travesaño 2 en forma de U cuyas ramas paralelas 3, orientadas hacia adelante y convenientemente hacia abajo, sostienen al eje 4 de las ruedastraseras 5 a él solidarizadas, quedando por debajo del armazón, y cuyos extremos delanteros 6, divergen ampliamente yendo unidos entre sí por un travesaño frontal 7 que por sus extremos, junto con los de los tubos 1 y 1' de su lado, llevan fijado un correspondiente y corto manguito 8 de eje vertical, estando además unidos entre sí los mencionados tubos 1 y 1' por mutua soldadura a otro manguito 9 que quedando aprisionado entre ellos junto a la iniciación de su divergencia delantera, mantiene una adecuada inclinación hacia atrás.

Para la dirección, cada uno de los mencionados manguitos 8 soporta a un eje vertical 10 que lo es de giro de una abrazadera 11 de la que arranca hacia afuera el eje fijo 12 de la rueda delantera 13 de su correspondiente lado, yendo cada abrazadera 11 solidarizada a una platina inferior horizontal 14 y las dos platinas 14, articuladas a un pasamano 15 en cuya parte media posterior configura un apéndice 16 que en su extremo se dobla en ángulo recto hacia arriba determinando un pequeño plano vertical 17 en el que hay practicada una perforación 18 en la que juega la uña inferior 19 de una pieza giratoria 20 introducida en el extremo inferior del manguito 9, que es gobernada por el montante 21 del volante 22, estando dicho montante sostenido por el manguito 9 con susceptibilidad de ser retenido en diversas alturas en las que es fijable por un tornillo de presión 23, todo ello apropiadamente para que el giro del volante y de la pieza 20 con su uña 19,

104919 -7



dé lugar al desplazamiento transversal del pasamano 15 obligando el giro de las abrazaderas 11 haciendo variar la inclinación de los planos, paralelos, de las ruedas delanteras del vehículo.

5 Para la propulsión, los tubos 1-1' sostienen o llevan soldado un manguito que soporta al eje 24 del pedalier 25, llevando aquél solidarizada la rueda dentada 26 que por la cadena 27 transmite movimiento al eje trasero 4 y correspondientes ruedas 5, yendo protegida superiormente y lateralmente dicha cadena, por una cobertura 28 asimismo sostenida por el armazón.

10 Finalmente, una abrazadera 29 fijada de quita y pon de manera que pueda desplazarse en la parte posterior de los referidos tubos 1-1', es soporte de un asiento 30 susceptible en consecuencia, de ser situado más o menos alejado del pedalier.

15 En la ejecución práctica del modelo según queda descrito, podrán variar cuantos detalles constructivos y configurativos no afecten cambiándola o modificándola, a su propia esencialidad.

N O T A

Se reivindica como objeto del presente modelo de utilidad:

20 1^a.- Un vehículo de juguete, que siendo del tipo "kart", se caracteriza por constituirle un armazón formado por dos barras metálicas, preferentemente tubulares, dispuestas paralelamente o con ligera convergencia entre sí, las cuales tienen sus extremos posteriores soldados a un travesaño en forma de U cuyas ramas paralelas, estando orientadas hacia adelante y convenientemente hacia
25 abaja, sostienen al eje de las ruedas traseras, y cuyos extre-



104919

mos delanteros, divergen ampliamente yendo unidos entre sí por un travesaño horizontal frontal y transverso, sosteniendo el de cada lado del vehículo un correspondiente y corto manguito vertical, estando además unidas entre sí las mencionadas barras, por mutua soldadura a otro manguito que quedando aprisionado entre ellas junto a la iniciación de su divergencia delantera, mantiene una adecuada inclinación hacia atrás.

2º.- Un vehículo de juguete, según 1), en el que cada uno de los dos manguitos fijados en el extremo delantero de las barras del armazón, soporta a un eje vertical que lo es del giro de una abrazadera de la que arranca hacia afuera el eje fijo de la rueda de su correspondiente lado sobre el que puede girar loca, yendo cada abrazadera solidarizada a una pletina horizontal y las dos pletinas, articuladas a un pasamano en cuya parte media posterior configura un apéndice elevado en el que hya practicada una perforación en la que penetra y juega una uña saliente configurada en el extremo inferior de una pieza giratoria introducida en la boca inferior del manguito incluido que sostiene al montante del volante que gobierna a aquélla, siendo dicho volante inclinado y fijado en diversas alturas.

3º.- Un vehículo de juguete, según 1) y 2) en el que los dos tubos del armazón llevan soldado un manguito que soporta al eje del pedalier, al que va solidarizada la rueda dentada que por una cadena transmite movimiento al eje de las ruedas traseras, estando dicha cadena protegida por una cobertura asimismo fijada al armazón.

4º.- Un vehículo de juguete, según 1) a 3) en el que una abrazadera fijada de quita y pon en la parte posterior de las

104919 -7



barras paralelas del armazón, es soporte de un asiento susceptible de ser desplazado y fijado a lo largo de dichas barras.

5^a.- UN VEHICULO DE JUGUETE.

Y todo cuanto afecte a la esencialidad de lo mostrado en el adjunto dibujo y descrito en la presente memoria que consta de cinco hojas foliadas y mecanografiadas por una sola cara.

Barcelona, 7 de Marzo de 1.964

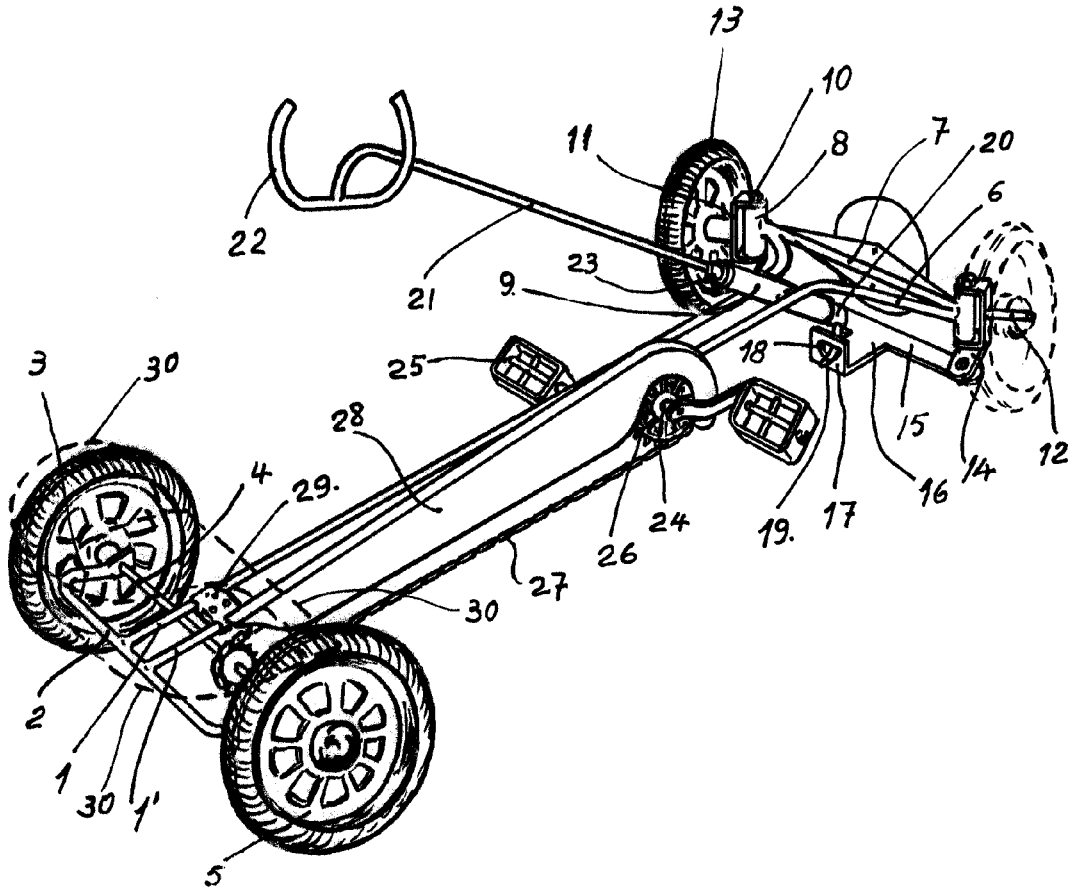
Don Isidro MASSÓ MASSÓ

p/a.



104219

- 7 MAR



BARCELONA, 7 DE MARZO DE 1964.