



Es evidente que en las vías de tren eléctrico de juguete, se requieren dos condiciones necesarias, la primera de las cuales consiste en ofrecer una buena conducción de la electricidad y seguridad en las conexiones, y la segunda una estructura sencilla a fin de que en su fabricación los costes sean reducidos y el precio de tramo de vía resulte económico, ya que una vez hecho el dispendio mayor, consistente en la adquisición de las piezas indispensables, los poseedores de esta clase de juguete van ensanchando su red de vías, mediante sucesivas adquisiciones, y si el precio de estas vías fuera prohibitivo, el mismo atractivo del juguete decaería, porque se limitaría a un circuito de vías mínimo, y el giro del juguete se convertiría al final en monótono y aburrido.

Tras estas consideraciones de orden general, queremos manifestar que para mayor claridad de la descripción que seguidamente realizamos, hemos considerado conveniente aportar una lámina de dibujos que reproduce un ejemplo de realización práctica de este tipo de vía, con la natural advertencia de que el tramo representado es recto, y los tramos curvos tienen una similar estructura, así como las desviaciones y empalmes, con la simple variación del trazado de las piezas. Por último, queremos significar que nuestra aportación gráfica deberá ser interpretada en su sentido más amplio.

En el plano adjunto, la figura 1ª muestra un tramo de vía, visto en planta superior, del cual la figura 2ª muestra una sección longitudinal por C-D, y la figura 3ª detalla la estructura de la vía según una sección transversal de la misma por A-B.

Refiriéndonos a las precitadas figuras, vemos que



40 -1- es una base de material plástico aislante, sensiblemente horizontal, y que está integrada por sendas regletas paralelas -2-, unidas éstas por las traviesas -3-, formando todo ello un sólo conjunto o pieza.

45 Sobre la expresada base, y siguiendo el trazado de las regletas paralelas, se superponen los carriles o vías, de naturaleza metálica, para la buena conducción de la electricidad, y cuyos raíles -4-, están constituidos por una lámina metálica, doblada formando una V invertida, con unos rebordes de poca anchura, sensiblemente horizontales con los que descansa sobre la régleta de plástico, teniendo estos rebordes, de
50 trecho en trecho configuradas unas pestañas -5-, alternativa- mente dispuestas en cada lado del rail -4-, que atraviesan unas ventanas abiertas en las regletas, que señalamos con -6-, y en cuyas ventanas existen una especie de escalones -7-, so- bre los cuales se rebaten dichas pestañas para la fuerte e
55 inamovible sujeción de las vías metálicas en la base de plásti- co.

La conexión de los tramos de vía, se verifica me-
diante unas puntas metálicas salientes -8- que, introducidas
parcialmente en el interior hueco de uno de los dos raíles -4-,
60 y firmemente sujetas en sus alojamientos, permiten su introduc- ción en los huecos del rail enfrentado del siguiente tramo.

Suficientemente descrita la estructura de esta
nueva vía, sólo nos resta manifestar que serán variables las
circunstancias de materiales, tamaños y formas de los tramos,
65 así como otros detalles de caracter accesorio, siempre y cuán- do no supongan alteración de su esencialidad, puesta de mani- fiesto en la siguiente

104652



N O T A
=====

Los puntos que se reivindicacion en el presente Modelo de Utilidad, son:

70

1º .- VIA PARA TREN ELECTRICO DE JUGUETE, cuyos tramos se caracterizan por constar de una base de material aislante, constituida por dos regletas paralelas y traviesas que unen éstas formando una sola pieza, y sobre cuyas regletas se disponen sendos railes en forma de V invertida, metálicos y buenos conductores de la electricidad, cuyos rebordes planos descansan sobre aquella base, disponiendo estos rebordes de trecho en trecho y alternativamente situadas, unas pestañas que atraviesan unas ventanas practicadas al efecto en la base, dotadas de un pequeño escalón, a fin de que puedan ser rebatidas dichas pestañas contra los escalones, asegurando de esta forma la unión del raíl metálico y conductor a la base aislante, disponiendo de unas prolongaciones metálicas, salientes, parcialmente albergadas en los extremos de los railes, para su introducción en el hueco del raíl del tramo de vía siguiente, para asegurar la conexión eléctrica. Y

75

80

85

2 .- VIA PARA TREN ELECTRICO DE JUGUETE, de conformidad en un todo en lo esencial y fines industriales a lo descrito en la precedente Memoria y gráficamente representado en el plano adjunto, para su mejor comprensión.

Esta Memoria consta de CUATRO hojas, mecanografiadas por una sola cara, a doble espacio, en 89 líneas.

Valencia, a 4 de Marzo de 1964

Por autorización del interesado

104652

6

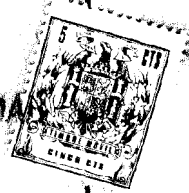


Fig. 1

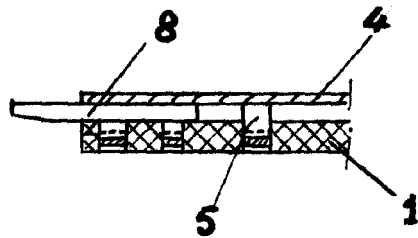
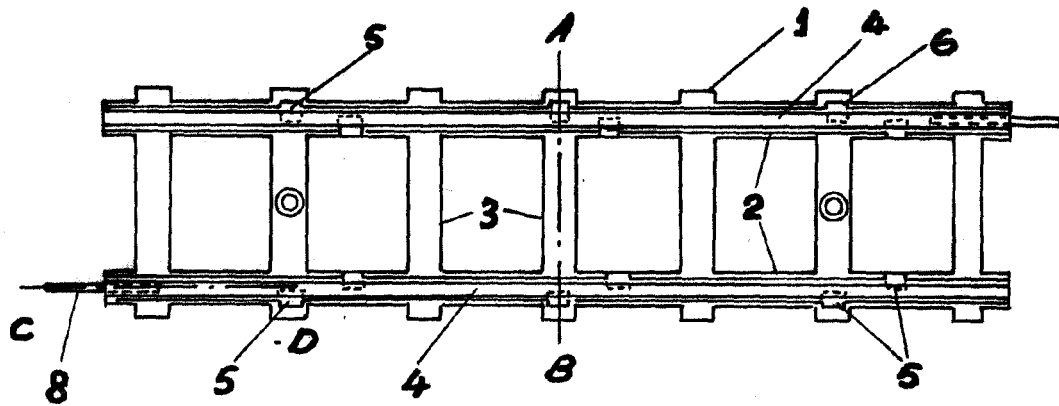


Fig. 2 Sección CD

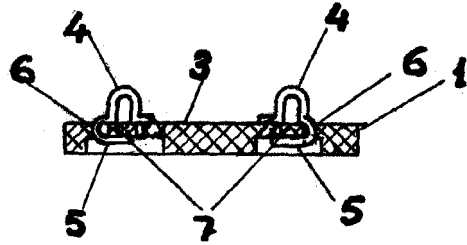


Fig. 3 Sección A-B

Escola variable

Valencia, Marzo 1964

P.A.

Francisco