

Oficina Técnica de Propiedad Industrial

Fundada en 1886 por

C. Bonet Durán

Ingeniero Industrial

Plaza de la Constitución, 5. — Barcelona

Agente: J. Bonet del Río, Perito Industrial, S. J. C.



PATENTE DE INTRODUCCION

por 5 años

para "Un sustentáculo para composiciones de letras de quita  
y pon"-----

a ravor de D. Clemente SUBIRANA, domiciliado en BARCELONA.

-----

MEMORIA DESCRIPTIVA

La presente memoria descriptiva se refiere a una patente de introducción, destinada a garantizar la explotación exclusiva de un sustentáculo para letras movibles o de quita y pon, a fin de que puedan realizarse con una provisión determinada de letras y números distintas composiciones y combinaciones, para rótulos de cualquier carácter.

El aparato de sustentación de que se trata consiste esen-



- 2 -

cialmente en un cuerpo plano o tablero que presenta ranuras transversales en las que puedan introducirse unos salientes que llevan las letras y cifras por su reverso, mediante cuyo acoplamiento y por las combinaciones que pueden realizarse resultan los rótulos de significación variable, antes referidos.

Estos sustentáculos pueden estar provistos de marcos correspondientes para constituir cuadros susceptibles de ser instalados en diversos puntos, suspendidos o apoyados de cualquier modo adecuado.

Dichos cuadros podrán tener formas y tamaños muy diversos y ser más o menos decorados. Los fondos ranurados de los mismos podrán estar recubiertos con tejido, piel o cualquier otra materia.

Las letras y cifras adaptables a los antedichos sustentáculos podrán también ser de distintos caracteres y dimensiones, llevando en el anverso el saliente o los salientes adaptables a las ranuras de los sustentáculos; estos salientes podrán igualmente ser de formas variables.

Las referidas letras o cifras serán generalmente de metal, pero podrían ser de cartón, celuloide, madera o de cualquier otra materia adecuada.

En los dibujos adjuntos se representa, a título de ejemplo, un sustentáculo de los comprendidos en el objeto de la patente de invención de que se trata.

En la figura 1 se dibuja una vista de frente del mismo, y en la figura 2 una sección por un plano vertical, viéndose en A, A, A,... las ranuras establecidas formando una especie



- 3 -

de tablero B estriado.

En la figura 3 se representa una letra vista por el reverso, y en la figura 4 la vista de perfil de la misma, demostrando ambas figuras la disposición de los salientes C, D apropiados para ser introducidos en las ranuras A que lleva el sustentáculo B a fin de que puedan ponerse, quitarse y cambiarse con facilidad en dicho sustentáculo.

#### N O T A

Por la patente de introducción a que se refiere la presente memoria descriptiva, se REIVINDICA la explotación exclusiva de unos sustentáculos caracterizados por estar formados por un cuerpo que presenta ranuras transversales, en las que puedan introducirse y encajar los salientes que en su reverso llevan unas letras y cifras que son de quita y pon en el citado cuerpo ranurado, y con las cuales se pueden hacer distintas combinaciones e inscripciones.

Sean cuales fueren las circunstancias que concurren con la esencialidad del objeto de la patente, definida en la anterior reivindicación, cual objeto está constituido por:

"Un sustentáculo para composiciones de letras de quita y pon".

Consta la presente memoria de tres hojas foliadas, escritas por una sola cara.

Barcelona, 30 de Septiembre de 1927.

P. p. de D. Clemente SUBIRANA,

J. BONET DEL RÍO

P.P.

*Manu Subirana*

FIG. 1

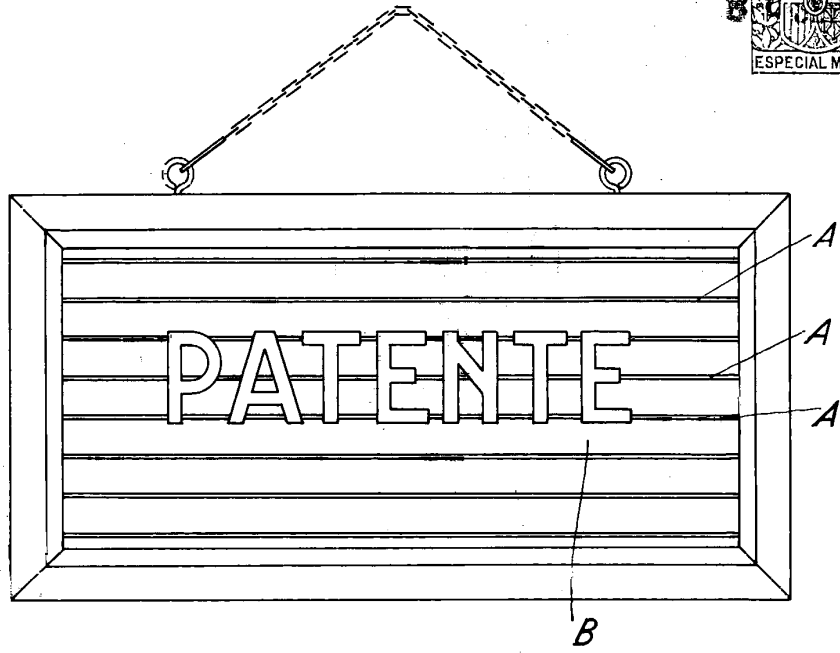


FIG. 2

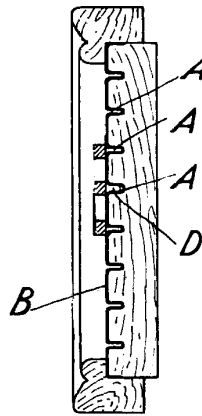


FIG. 3

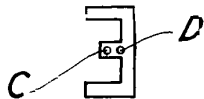


FIG. 4



30 Septiembre 27

*Quampana*