



MEMORIA DESCRIPTIVA.

Correspondiente a una patente de invención por veinte años
por " NUEVO GENERADOR DE ESPUMA " " MINUMAX " a favor de Don
Ramon Ma Puigmartí; residente en Barcelona, Ronda de San Pe-
dro 56 -





MEMORIA DESCRIPTIVA.

Correspondiente a una patente de invención por veinte años por "NUEVO GENERADOR DE ESPUMA" "MINIMAX" a favor de Don Ramon Ma Puig-martí, residente en Barcelona, Ronda de San Pedro, 56 =.

~~-----~~

SIVIENDOSE DE BOMBA, MOTOBOMBA Y CONDUCCION DE AGUA. PRODUCCION 30.000 LITROS DE ESPUMA POR HORA. El nuevo procedimiento "Minimax" de extinción por espuma se aparta por completo de los procedimientos hasta ahora empleados. En esos procedimientos es siempre precisa la previa disolución de ciertos preparados, de materias orgánicas alterables en sumo grado, putrefactibles y fermentables al contacto del agua y del aire. Los límites de conservación de estas materias orgánicas, escapan a toda ley científica, pero lo que es un hecho cierto es que estas alteraciones son inevitables después de 12 o 15 meses.

Esos procedimientos obligan pues al periódico recambio de las cargas. Y aun procediendo a este recambio, de un gasto considerable no se llega a la seguridad de que el aparato funcionará en su momento oportuno, ni si la espuma conservará sus cualidades extintoras. Además, el empleo de soluciones preparadas con anterioridad, requiere el uso de aparatos voluminosos, y en los cuales la carga es sumamente lenta.

Aparte de los inconvenientes señalados, el uso de los antiguos sistemas presenta en el momento del fuego los siguientes inconvenientes: si se emplean aparatos de gran capacidad sobre fuegos pequeños la extinción se efectúa con una sola parte de la carga (si esta es reciente) perdiéndose el resto sin utilidad alguna.

Si el incendio es de grandes proporciones no bastarán uno, dos ni tres aparatos, sino 10, 20, o 30, porque prácticamente jamás puede saberse la cantidad de agua o de espuma necesaria para una ex-



927



tinción.

Imposible soñar durante el desarrollo del incendio, en carga de los antiguos aparatos, no se conseguirá un ahorro suficientemente largo para operar normalmente.

El nuevo procedimiento "Minimax" de extinción por espuma, no presenta ninguno de los citados inconvenientes, y su nuevo aparato R M es de tan sorprendentes resultados, que puede asegurarse que la extinción por espuma entra desde ahora en una nueva era.

El aparato R M cuidadosamente estudiado y construido, es un aparato de duración indefinida, que no necesita ninguna vigilancia ni cuidado, y de un precio inferior a los aparatos antiguos.

No existe caso alguno que pueda impedir el normal funcionamiento del generador, por no existir complicación alguna, ya que precisa únicamente abrir una espita para que la espuma sea proyectada con la misma simplicidad que si se tratará de una manguera de agua corriente.

El generador de espuma "Minimax" R M se compone de un recipiente en el que se tiran 13 Kgs. de un solo y unico polvo seco y absolutamente inalterable.

Sobre este recipiente se coloca una capa (fig 3) que posee una cámara construida de forma tal (A B), que el agua que a ella llega bajo presión (D), es proyectada al fondo del aparato en forma de molinete (fig 4).

Sobre la tapa existen dos orificios, uno para la entrada de agua (D), y otro para la salida de espuma (F), pudiendo ser las mangas de llegada y salida que se adaptan a este orificio, de cualquier longitud.

Para hacer funcionar el aparato la simple apertura de la llegada de agua (D), proyecta esta en forma de remolino sobre el polvo seco, produciéndose así la espuma.

La consistencia de esta espuma puede arreglarse a volun-



tad; obteniendola tanto más espesa cuanto menor cantidad de agua se deja pasar por el grifo de entrada.

El aparato completamente cargado pesa 20 Kgs. y produce 1600 litros de espuma con una sola carga. Para la recarga no se emplean más de 30 segundos y si se unen dos aparatos mediante un sistema "Compound", el funcionamiento puede ser continuo e ilimitado.

Bajo 3 Kgs. de presión y una lanza de 20 m/m. de orificio, se obtiene un chorro de 10 m. de largo y aumentando aquella presión puede llegarse hasta 20.

CARACTERISTICAS GENERALES: Producción de espuma por hora, 30.000 litros, tiempo para la carga 30 segundos; superficie en fuego, re-ubierta por hora por una capa de espuma de 10 cm. 200 m²; diámetro mínimo de la canalización del agua para la alimentación, 25 m/m; presión mínima del agua de alimentación dos atmósferas; peso del aparato 11 Kgs.; dimensiones del aparato 0'70 m. x 0'25.

NOTAS REIVINDICATORIAS.

Se reivindica como objeto de esta patente—

Primero.— Un nuevo procedimiento para la obtención de espuma en los aparatos extractores de incendio, accionados por dicho elemento.

Segundo.— Un nuevo procedimiento para la carga y descarga de esta clase de aparatos.

Tercero.— Nuevo generador de espuma "Minimax".

Consta esta memoria de tres hojas mecanografiadas por una sola cara.

Madrid 6 de Agosto de 1.927.

JUAN GARCIA COCA

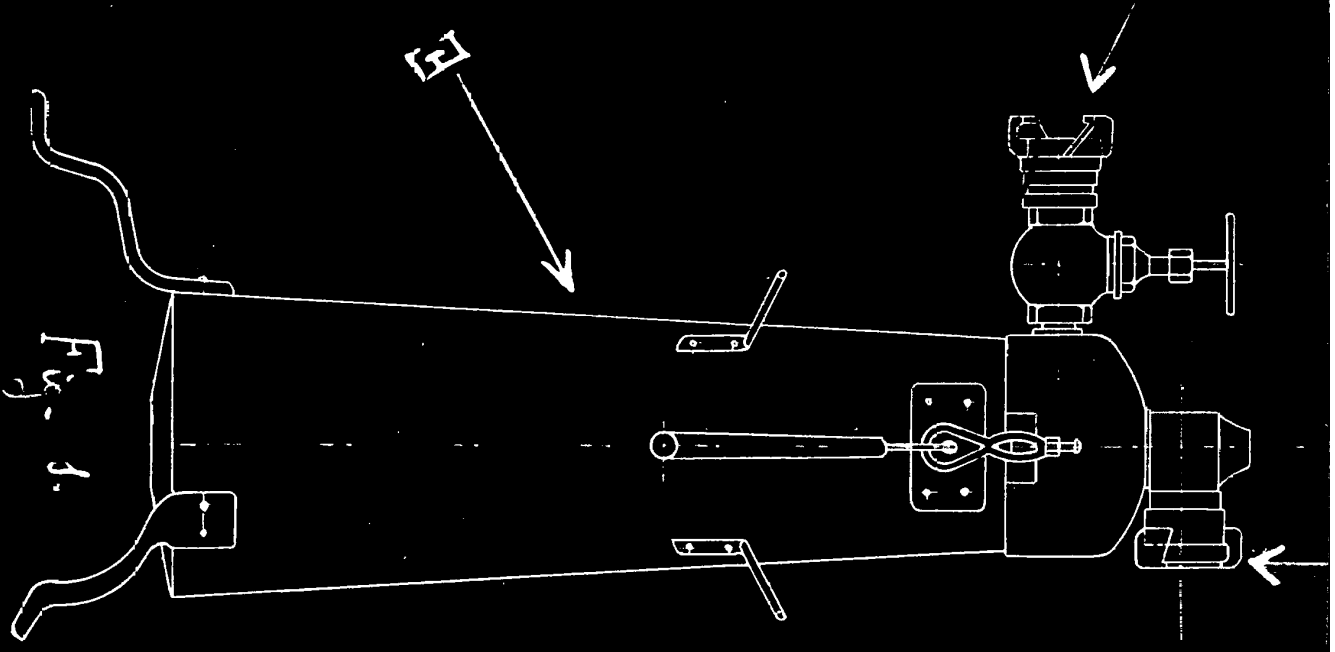


Fig. 1.

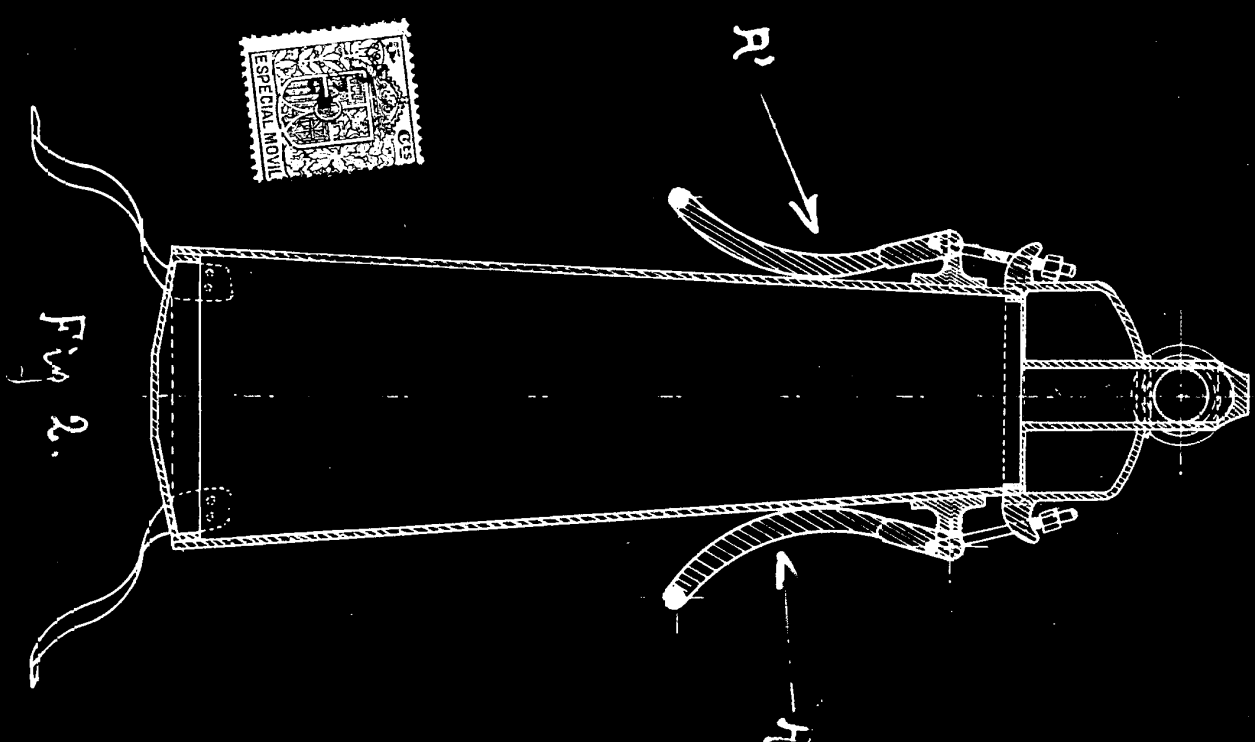


Fig. 2.

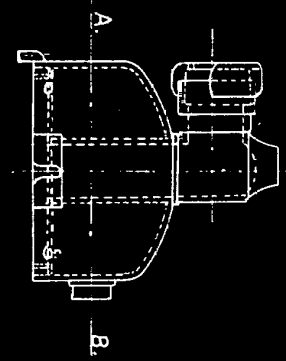


Fig. 3.

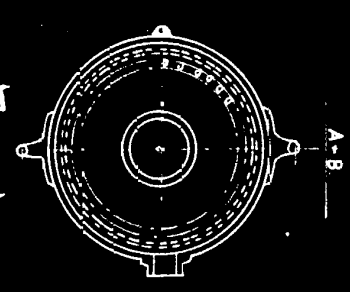


Fig. 4.

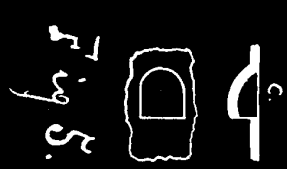


Fig. 5.