

104345



10 SEP 1917

MEMORIA DESCRIPTIVA

para solicitar

PATENTE DE INVENCION

en

ESPAÑA

por VEINTE años

por "Un elemento de radiador de
"palastro de acero".

Inventor:

Jules Basin

residente en:

12, rue du Cateau, Bertry,

FRANCIA

- o - o - o - o - o - o - o - o - o - o - o - o - o - o - o - o -

El objeto del presente invento lo constituye un elemento de radiador de palastro de acero, yendo cada elemento compuesto por una serie de tubos ondulados entrelazados por tres en una cabeza de palastro estampada, que permite su unión a la parte superior y a la parte inferior.

El adjunto dibujo representa, a título de ejemplo, una forma de ejecución del invento, designando:

La figura 1, un corte de un tubo ondulado.

La figura 2, una elevación de un elemento de radiador completo.

La figura, 3 un corte de dos elementos de cabeza, situados o colocados uno junto a otro, y

La figura 4, un detalle de conjunto de los elementos entre sí.

El tubo ondulado (figura 1) permite con un pequeño volúmen un desarrollo importante de la superficie de caldeo, resistiendo ese tubo los choques y sin temor a los desgastes ni a las rajas o hendiduras.

Las cabezas de radiadores que permiten reunirlos se constituyen idénticamente por arriba y por abajo (figura 2) lo que permite mediante un juego de pies de cualesquiera tamaños, disponer las superficies de caldeo a la altura requerida en las piezas que se hayan de calentar.

Las cabezas estampadas (figura 3) van constituidas por unas semiconchas de palastro de acero, de la forma indicada en el detalle de la figura 4.

Una garganta 1 se obtiene al estamparse la pieza, y en esas gargantas se coloca un rodete de caucho 2 durante la yustaposición de los elementos.

Los elementos extremos del radiador se disponen de un modo especial para recibir un anillo roscado 3 que permite la recepción de los orificios reductores para las reuniones de las tuberías.

El conjunto de los elementos entre sí lo indica la figura 4. Las juntas o uniones de caucho se colocan en las gargantas, y se hace despues que el conjunto del radiador sea atravesado por un tubo 4 que tiene unos agujeros, de manera que el agua o el vapor en circulación pueda recorrer todos los elementos del radiador.

Ese tubo, que proporciona o le dá una gran rigidez



al conjunto, termina por cada extremidad en una parte ros-
cada y un buen apriete se hace por medio de la arandela 5
y de la tuerca 6.

La ventaja de ese radiador es la de poder despren-
der o desarrollar una gran superficie de caldeo con poco vo-
lúmen, resistir a los choques, permitir un calentamiento mas
rápido y un montaje menos penoso, puesto que los elementos
son ligeros o de poco peso, y una grandísima sencillez para
el montaje y desmontaje de los elementos entre sí sin la in-
terposición de piezas accesorias.

Esta solicitud, que corresponde a la presentada en
Francia en 17 de septiembre de 1926, bajo el número 621646,
se acoge a los beneficios del artículo 16 de la Ley de Pro-
piedad Industrial.



-----O N O T A O-----

Los puntos de invención propia y nueva que se
presentan para que sean objeto de esta patente de VEINTE
años, son los siguientes:

1º.- Un elemento de radiador enteramente de palas-
tro de acero, compuesto de tubos ondulados que se reúnen en
unas cabezas de palastro estampado, yendo cada uno de esos
elementos yuxtapuesto entre sí, con una arandela o rodaja de
caucho, y apretándose el conjunto en su longitud merced a un
tubo en el que se practican unos agujeros.

2º.- Un elemento de radiador de palastro de acero.

Tal y como se ha descrito en la memoria que antece-
de, representado en el dibujo que se acompaña y con los fi-
nes que se han especificado.

Esta memoria consta de tres hojas escritas por una
sola cara.

Madrid 16 de septiembre de 1927
P. A.

[Handwritten signature]

ESCALA VARIABLE

104345



Fig. 1



Fig. 2

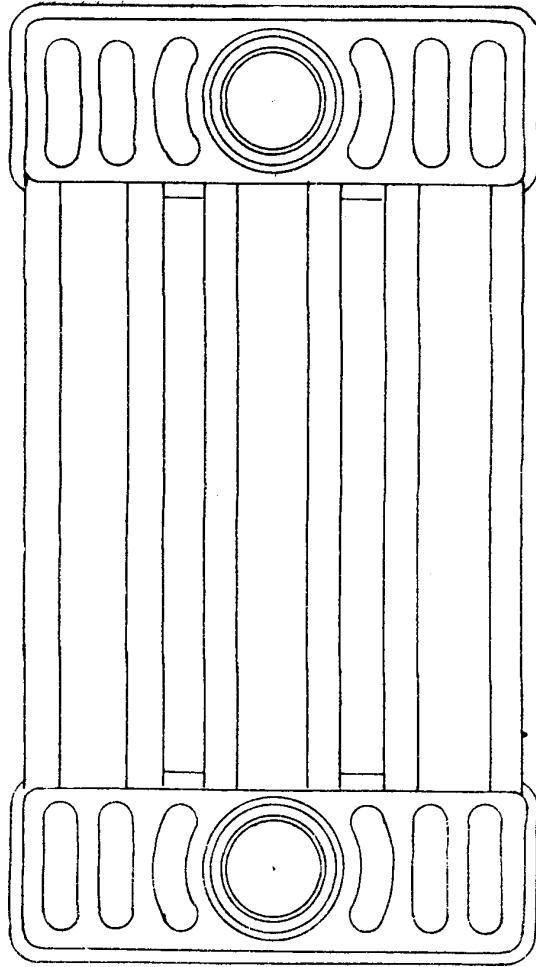


Fig. 3

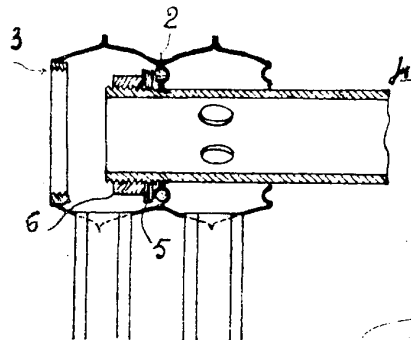
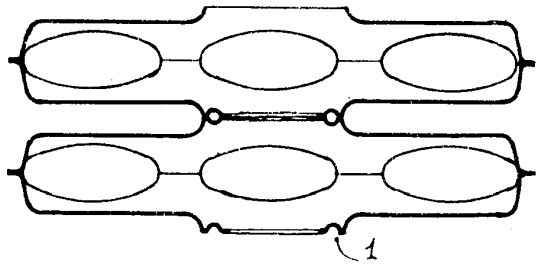


Fig. A

PA
Alberto de Villaverde

Alberto de Villaverde