

20.909



104292

Memoria Descriptiva

para

un MODELO DE UTILIDAD por veinte años,

a favor de

Doña Julia RUEDA GONZALEZ

-nac. española-

residente en

MADRID (20) Villamil, 17.

por:

- S O M I E R -

Bat.-

104292¹



El presente modelo de utilidad se refiere a un somier, es decir, al dispositivo de muelles conocido hoy día con ese nombre, y utilizado en las camas debajo del colchón de la misma, es decir, como su soporte.

5 La principal ventaja de la disposición que se reivindica, es que, cuando no se le utilice, puede ocupar un volumen muy reducido e igual prácticamente solo al de su bastidor. A tal efecto sus refuerzos transversales, en forma de U, de brazos muy cortos y base tan amplia como la anchura del somier, van montados giratorios por sus extremos, en ejes dispuestos interior y perpendicularmente al citado bastidor.

10 Los muelles tienen forma de zig-zag de tramos paralelos al eje longitudinal del somier, unidos entre sí por arcos de circunferencia, y en los extremos están sujetos por enganches de los brazos de piezas en U, de ángulos rectos en su base, las cuales a su vez se enganchan en pitones dispuestos al efecto en el bastidor. Además, entre cada dos resortes adyacentes van colocados otros enganches, constituidos por varillas dobladas en los extremos.

20 El bastidor a intervalos regulares, en sus costados, lleva los apoyos sobre el larguero correspondiente de la cama, cuyos apoyos son piezas también en U, con los brazos doblados en ángulo obtuso, para unirse por los extremos en el bastidor; la parte de la base de cada U es la que apoya en el
25 citado marco.



104292

Concretaremos las características del somier que se reivindica, con referencia a las adjuntas figuras, que corresponden únicamente a una forma de ejecución, sin carácter alguno limitativo, que se presenta a título de ejemplo de realización con el fin indicado, ya que la forma, dimensiones y materiales con que se fabriquen las distintas piezas, serán en cada caso las que se estimen pertinentes, para la aplicación concreta de que se trate, sin que tales variaciones, así como las que puedan hacerse en detalles de presentación u organización, afecten a la esencialidad reivindicada, por lo que los somieres que se fabriquen, de acuerdo con la idea general reseñada, y cualquiera de esas modificaciones, no serán sino variantes, igualmente comprendidas y protegidas por el presente registro.

La figura 1 presenta la proyección en planta de un somier, establecido de acuerdo con lo que se reivindica.

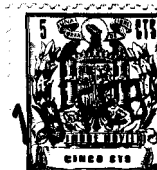
La figura 2 corresponde a la vista en alzado lateral del mismo.

La figura 3 detalla en perspectiva la disposición de uno de los apoyos.

La figura 4, de modo análogo, se refiere a las uniones.

La figura 5 ilustra la vista de la articulación de un balancín.

Con referencia a dichas figuras y a los números



104292

que sobre ellas designan las partes y detalles del somier re-
presentado, que interesan a los fines de esta memoria, la des-
cripción del mismo es como sigue:

Esta constituido por el bastidor 3 -figuras 1 y 2-
que exteriormente presenta los apoyos 1 -figura 3-, sobre los
largueros 8 del mueble, e interiormente lleva los balancines
5, articulados mediante los pasadores 12 a los ejes 11, mon-
tados en el citado bastidor 3.

Interiormente, en dicho bastidor, van montados los
muelles 4, que dejan los vanos 10, mediante las piezas de en-
ganche 2, que se sujetan en los pivotes 9, dispuestos al efec-
to en el bastidor 3.

Los muelles 4 forman zig-zag de tramos paralelos,
unidos entre si por arcos circulares, constituyendo un solo
resorte entre cada dos enganches opuestos del bastidor, y a
intervalos regulares, estos resortes transversales adyacentes,
van unidos entre si por los enganches 6. El primero y ultimo
de tales resortes 10, se unen en 7 a los extremos anterior y
posterior del bastidor.

La disposicion de los refuerzos transversales 5
en los ejes 11, permite girar aquellos, abatiendolos sobre el
plano inferior de los resortes 4, haciendo que el volumen ocu-
pado por el conjunto del somier en perfil, tenga solo la anchu-
ra del bastidor, y al almacenarlos apilados ocupen el menos
sitio posible.

104292⁴



1964

N O T A

Este registro consta de las siguientes reivindicaciones:

5 1.- Somier, caracterizado porque su bastidor rectangular esta dotado de refuerzos transversales, en forma de U, de brazos muy cortos y base de amplitud acorde con la anchura del somier, cuyos extremos se prolongan paralelamente a esa base, para unirse a ejes dispuestos perpendicularmente en el interior del batidor.

10 2.- Somier, segun la reivindicacion anterior, caracterizado porque sus muelles, colocados transversalmente, son zig-zag planos, de tramos paralelos al eje longitudinal, unidos entre si por arcos de circunferencia, alternativamente a uno y otro lado; yendo sus partes extremas introducidas en enganches de los brazos de unas piezas en U, que por su base se sujetan a su vez en tetones, dispuestos en la cara interior del bastidor; y partes curvas de los resortes adyacentes, 15 estan unidas entre si por varillas con enganches doblados en los extremos, cuyas uniones van dispuestas al tresbolillo en el conjunto del somier.

20 3.- Somier segun las reivindicaciones anteriores, caracterizado porque el bastidor, en su contorno exterior, presenta los apoyos sobre los largueros del mueble, cuyos apoyos estan formados por piezas en U, con sus brazos doblados en angulo obtuso, para unirse por sus extremos al bastidor.

25

104292

5



4.- Somier.

Segun se describe y reivindica en esta memoria
descriptiva.

Se detalla e ilustra con los planos que a la mis-
ma se acompañan.

Y cuya memoria descriptiva consta de las si-
guientes reivindicaciones:

Madrid, a 18 FEB. 1964
CARLOS ROEB
P. P.

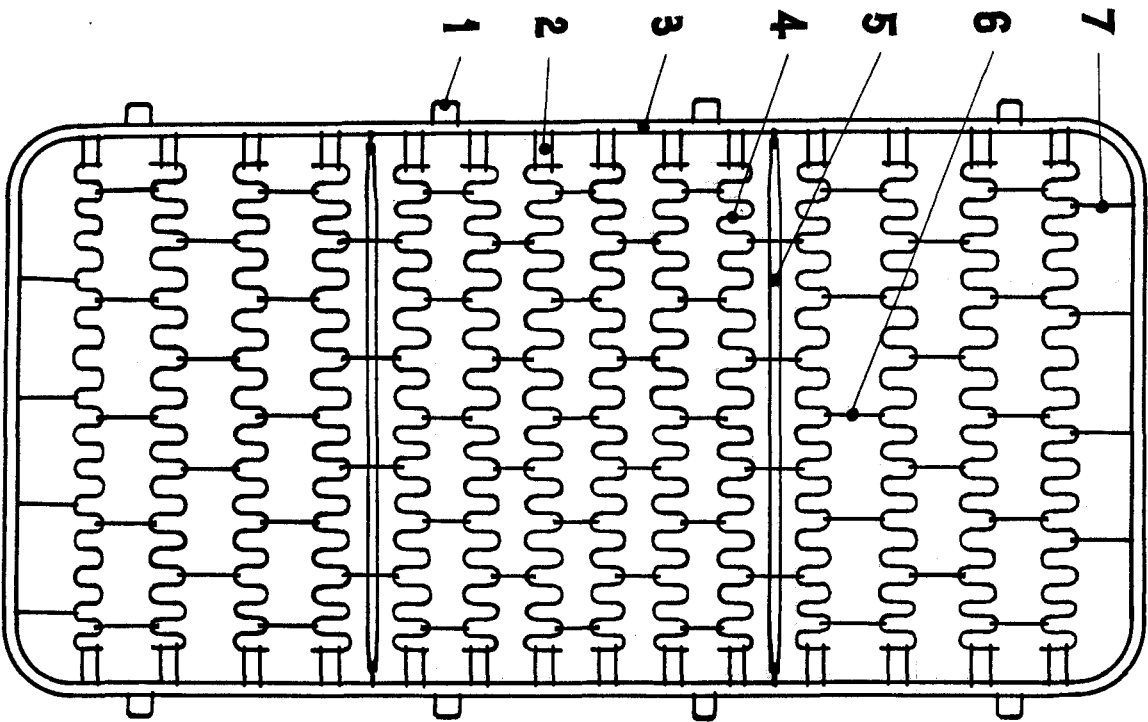


Fig. 1.

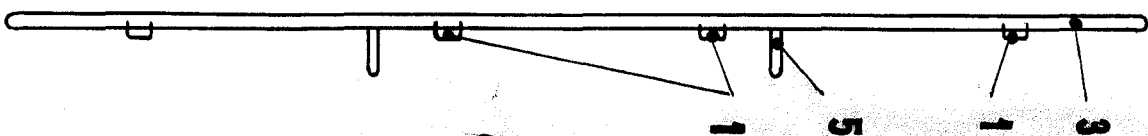


Fig. 2.

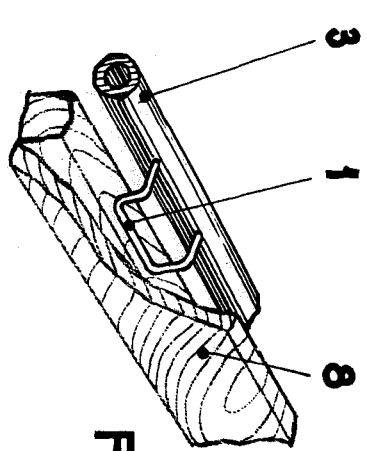


Fig. 3.

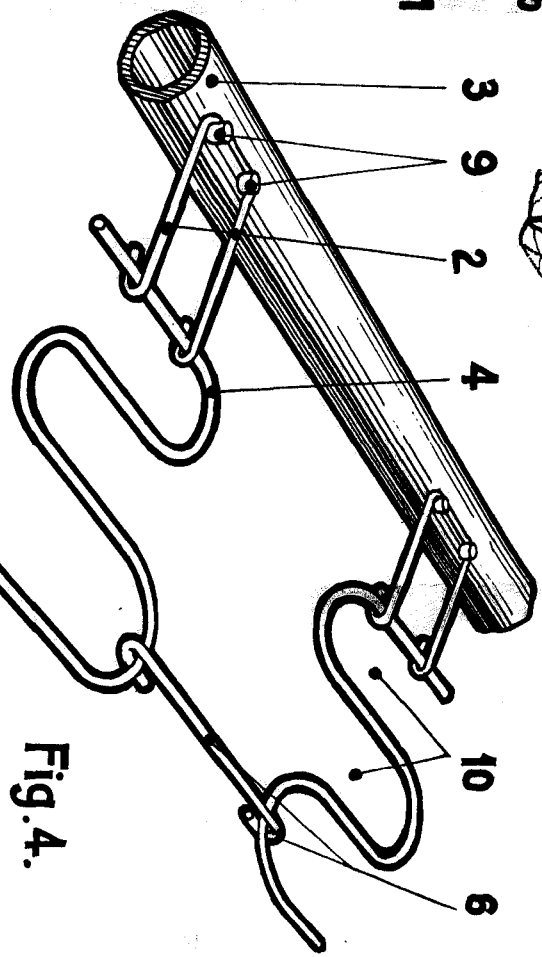


Fig. 4.

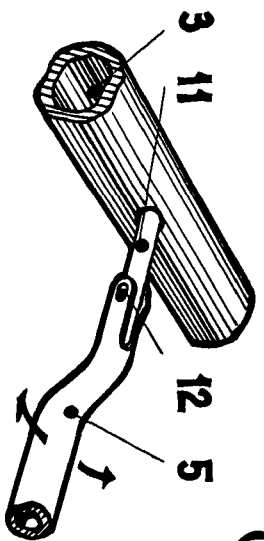
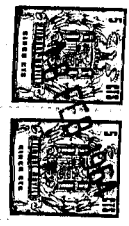


Fig. 5.



ESCALA VARIABLE

CARLOS ROEB
P. P.