



104280

104280

MODELO DE UTILIDAD

por 20 años

por "UN JUGUETE DEPORTIVO", a favor de D. Pablo Breysse Puig, de nacionalidad francesa, domiciliado en Barcelona, Petritxol, 1, pral.

=====

MEMORIA DESCRIPTIVA

Se refiere el presente Modelo de utilidad a un nuevo tipo de juguete, preferentemente para su utilización por los pequeños, que al propio tiempo ha de servir como juego de entretenimiento y como objeto deportivo que exija el ejercicio físico del usuario.

5.

Es sabido que en la actualidad son múltiples las realizaciones de juguetes que existen y que van constantemente apareciendo, observándose que los fabricantes de los mis



mos tienen la tendencia de que aquéllos posean además de su función característica, un carácter educativo. El presente Modelo es uno de los referidos juguetes, ya que presentando características originales en cuanto a entretenimiento infantil se refiere, precisa para su utilización un esfuerzo físico por parte del usuario que le sirve de gimnasia educativa.

5. Sobre el presente tipo de juguete existe una realización a base de tres ruedas y dos plataformas horizontales que las relacionan, que si bien realiza su labor de una forma más o menos satisfactoria, presenta el inconveniente de su complicada estructuración que resulta a alto precio de coste. Con el presente Modelo queda salvado de una forma eficaz tal inconveniente, ya que su configuración es sumamente simple y, en consecuencia, permite que pueda ser
10. manufacturado a un precio de coste más bajo que los actuales.
15.

Esencialmente el presente Modelo consta de dos únicas ruedas extremas, cuyos centros están relacionados por una
20. barra doblada a modo de cigüeñal con una configuración sinusoidal en forma de dos "U", invertida una con respecto a la otra y puesta a continuación de la misma, de modo tal que cuando una ocupe la parte superior, la otra ocupe la inferior y viceversa.

25. Para su mejor comprensión nos vamos a referir a un dibujo que se adjunta a la presente memoria y que, a título de ejemplo explicativo, representa un juguete deportivo realizado según el actual Modelo.

30. En dicho dibujo, la figura 1 es una vista en alzado y de frente del juguete en cuestión.

La figura 2 se corresponde con una sección transversal

11 FEB.



del propio juguete, según el plano de corte A-A de la misma figura 1.

5. La figura 3 es un detalle a mayor escala de uno de los pedales del mismo juguete, según el plano de corte B-B de la propia figura 1.

10. Según tales figuras, el juguete deportivo objeto del presente Modelo, está constituido por dos ruedas -1- y -2- paralelas entre sí, con igual diámetro, y fabricadas con materiales consonantes con la resistencia a soportar por las mismas.

15. Una barra o cigüeñal -3- relaciona ambas ruedas por sus centros, y su configuración es sinusoidal a modo de dos "U" dispuestas invertidas entre sí y a continuación una de otra, comportando dos tramos horizontales -4- y -5- que ocupan alternativamente las partes superior e inferior del juguete.

20. Sobre los referidos tramos horizontales -4- y -5- quedan situados unos pedales constituidos por unos casquillos de fricción -6-, con unos manguitos elásticos -7- atravesados para su fijación por unos tornillos -8- y tuercas -9-.

25. Como se comprende será variable a los efectos del actual Modelo la forma específica de los referidos pedales, así como todo cuanto no afecte, altere, cambie o modifique la esencia del juguete deportivo descrito.

N O T A.

Se reivindica como objeto de este registro por Modelo de utilidad:

30. 1.- Un juguete deportivo, caracterizado esencialmente por estar constituido por dos únicas ruedas, iguales y paralelas entre sí, relacionadas por sus centros por un cigüeñal conformado a modo de dos "U" inversamente dispuestas entre sí y a continuación una de otra, para dar lugar a dos tra



mos horizontales, de modo tal que cuando uno ocupe la parte superior el otro ocupará la inferior y viceversa; existiendo en dichos tramos unos pedales, constituido cada uno de ellos por unos casquillos de fricción recubiertos por unos manguitos elásticos antideslizantes.

5.

Sean cuales fueren las circunstancias que concurren en la esencialidad del Modelo de utilidad definido en la anterior reivindicación, cuyo objeto es:

2.- "UN JUGUETE DEPORTIVO".

10.

Consta la presente memoria de cuatro hojas foliadas, mecanografiadas por una sola cara y de los dibujos adjuntos.

Barcelona, 11 FEB. 1964

P.A. de D. Pablo Breysse Puig,

104280 11/1964

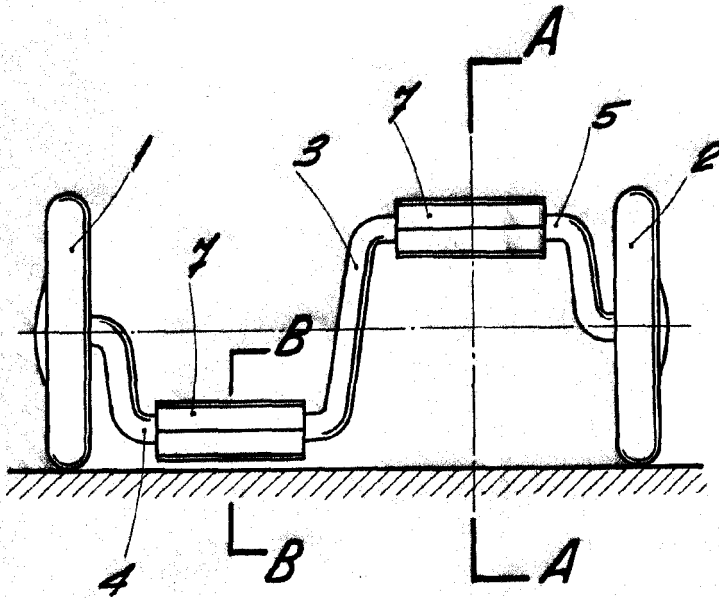


Fig. 1

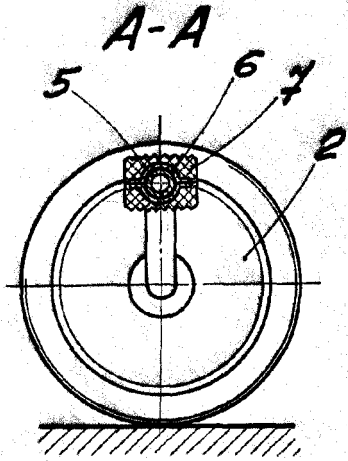


Fig. 2

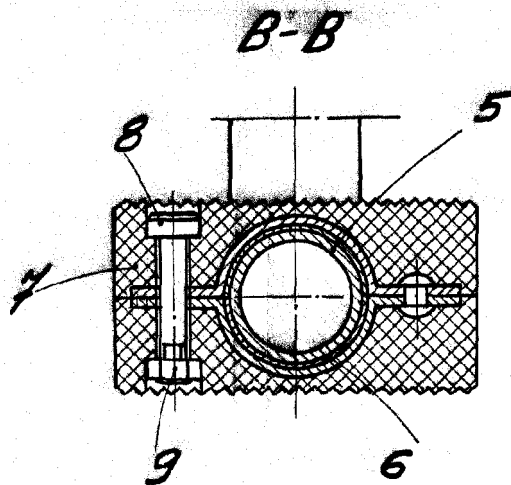


Fig. 3

BARCELONA, 11 FEB. 1964
P.A.

ESCALA VARIABLE