



104274

104274

MODELO DE UTILIDAD

por 20 años

por "UNA CAMA ELASTICA DESMONTABLE", a favor de D. Joaquín Castro Mercadal, de nacionalidad española, domiciliado en Moncada (Barcelona), Rocamora, 2.

=====

MEMORIA DESCRIPTIVA

Se refiere el presente Modelo de utilidad a una cama elástica cuya esencial característica estriba en ser desmontable, resultando un objeto de suma utilidad para su aplicación en jardines, terrazas, etc., así como para lugares de excursión como campo, playa, etc.

Es sabido que cuando de ir al campo se trata es común llevar hamacas que si bien presentan la ventaja del poco espacio que ocupan para su transporte, adolecen del inconveniente de que solo pueden ser utilizadas colgándolas de



dos árboles, soportes o similares. Por otra parte las tumbonas y poltronas adolecen de otro serio inconveniente, cual es el del gran espacio que ocupan cara a su transporte o a su almacenado incluso, si se trata de que vayan situadas

5. en jardines o terrazas. También poseen otro inconveniente, cual es el de no proporcionar una ventilación correcta del cuerpo del usuario, antes bien el carácter de los elementos de asiento y respaldo de las mismas es incómodo y poco agradable en consecuencia. Ahora bien como ventaja con relación
10. a las referidas hamacas puede citarse que se pueden utilizar de una forma autónoma sin necesidad de que existan en el lugar escogido árboles, soportes, etc.

El presente Modelo da a conocer una cama elástica que auna las ventajas de ambos tipos de dispositivos de acomodo, eliminando asimismo los inconvenientes inherentes a ambos. Así puede utilizarse de una forma autónoma como las tumbonas y poltronas y por la especial estructuración de su lecho proporciona una ventilación correcta del cuerpo del usuario al igual que las hamacas.

- 15.
20. Por otra parte el carácter desmontable de la misma le permite poder ser transportada o almacenada ocupando un espacio mínimo, siendo ésta una funcionalidad muy apreciable en el momento actual en el que se tiende al funcionalismo en todo lo referente a muebles y objetos y artículos de decoración.
25. Asimismo al estar conseguido dicho carácter desmontable de una forma tan simple el precio de coste de la cama no ha de resultar mucho mayor que el de una tumbona, por ejemplo.

30. Para su mejor comprensión, nos referiremos a un dibujo que se adjunta a la presente memoria y que representa, a título de ejemplo explicativo, no limitativo, una cama elástica



ca desmontable realizada de conformidad con el presente Modelo.

En dicho dibujo, la figura 1 es una vista en perspectiva de la cama en cuestión, en posición de servicio.

5. La figura 2 representa una vista, asimismo en perspectiva, de la propia cama, mostrando la forma de desmontarla.

La figura 3 se corresponde con una vista también en perspectiva y a mayor escala de una de las zonas de acoplamiento de los distintos elementos componentes de la cama.

10. La figura 4 muestra un corte transversal de la propia cama, según el plano de corte A-A de la figura 2.

Según tales figuras, la cama elástica desmontable objeto del presente Modelo, está constituida por dos largueros principales -1- y -2- y dos marcos extremos en "U" -3- y -4-, dotados todos ellos de una serie de pivotes salientes inferiores -5- a los que se sujeta la red elástica -6- constitutiva del lecho.

Los extremos libres de los largueros y marcos antedichos van a enchufarse en unas tubuladuras -7- y -8-, situadas horizontalmente en los extremos superiores de los marcos -9- y -10- constitutivos de las patas del mueble, llevando debajo de aquellas tubuladuras unas zonas -11- de refuerzo de dichas uniones. Tanto las patas como las referidas zonas -11- por su carácter tubular van dotadas de unos tapones extremos -12- de acabado.

20. Por su parte el marco -3- que hace de cabecera de la cama está ligeramente inclinado por su parte central para mejor acomodo del usuario.

30. Queda asimismo previsto que la cama en cuestión vaya dotada de una funda con carácter ligeramente elástico, que

- 8 FEB



evite el deterioro del lecho, así como el contacto directo de éste con el cuerpo del usuario.

Todo cuanto no afecte, altere, cambie o modifique la esencia de la cama descrita, será variable a los efectos del actual Modelo.

5.

N O T A.

Se reivindica como objeto de este registro por Modelo de utilidad:

10. 1.- Una cama elástica desmontable, caracterizada esencialmente, por estar constituida por dos largueros principales y dos marcos extremos en "U", dotados todos ellos de una serie de pivotes inferiores de sujeción de la red elástica constitutiva del lecho, y enchufables a unas tubuladuras horizontales que ocupan la parte superior de los marcos constitutivos de las patas de la cama, justamente encima de unas zonas, asimismo tubulares, de refuerzo de las referidas uniones.

15.

Sean cuales fueren las circunstancias que concurran en la esencialidad del Modelo de utilidad definido en la anterior reivindicación, cuyo objeto es:

20.

- 2.- "UNA CAMA ELASTICA DESMONTABLE".

Consta la presente memoria de cuatro hojas foliadas, mecanografiadas por una sola cara y de los dibujos unidos a la misma.

25.

Barcelona, - 8 FEB. 1964

P.A. de D. Joaquín Castro Mercadal,

104974

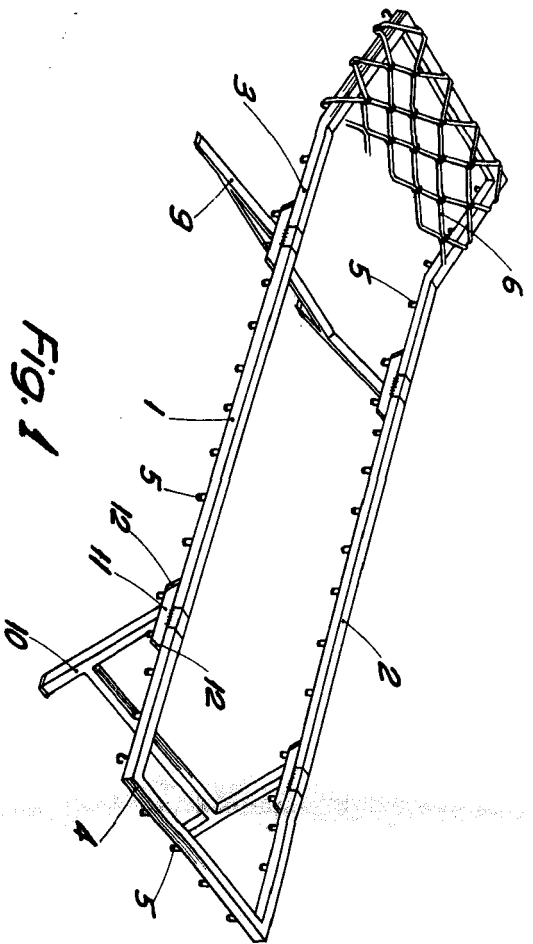


Fig. 1

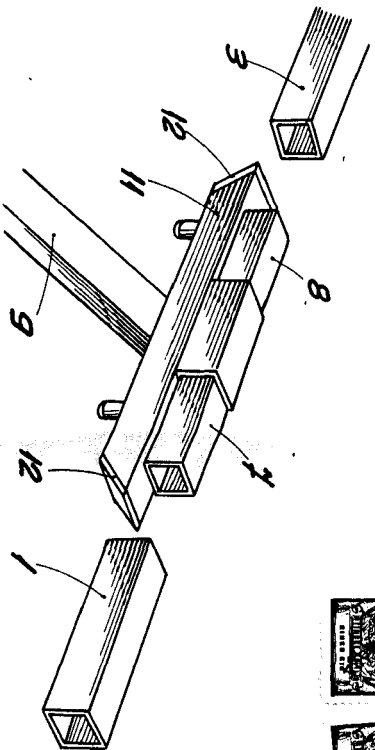


Fig. 3

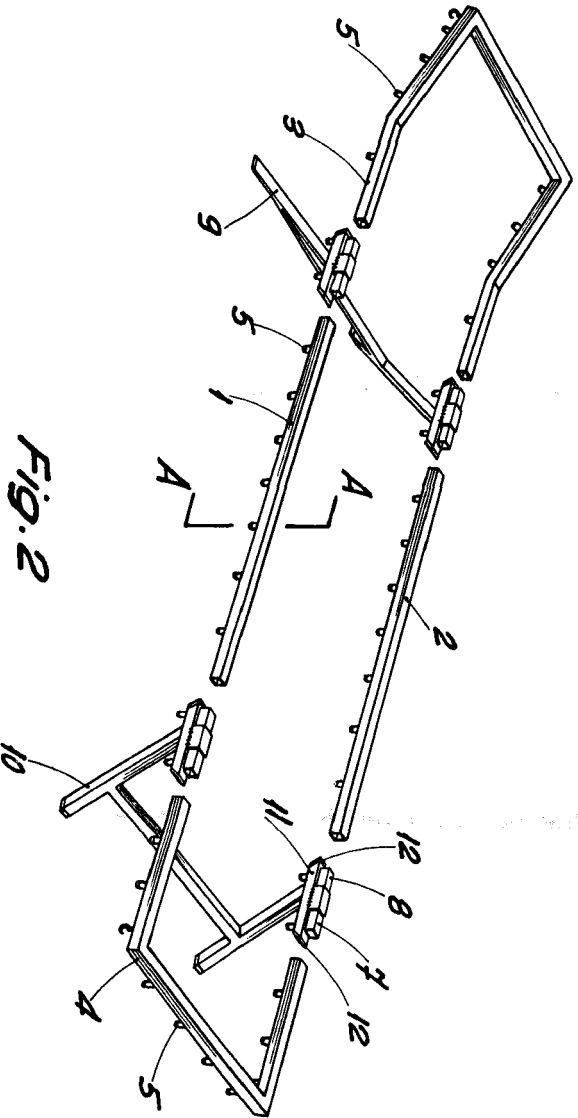


Fig. 2

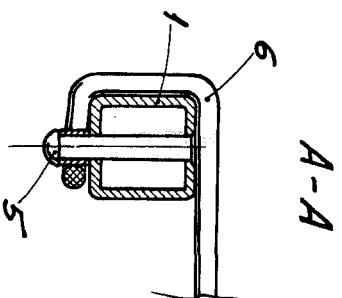


Fig. 4

BARCELONA 8 FEB. 1964
P.A.

