

04032



104032

José Leal Vargas, mayor de edad, de nacionalidad española con domicilio en Madrid calle de Hermosilla 96:

Presenta para que sea PATENTADO COMO MODELO DE UTILIDAD, UN TACON DE PLASTICO PARA EL CALZADO, CON TAPA RECAMBIABLE Y DE AUTO SUJECCION DE MATERIAL FLEXIBLE.

FINALIDAD: Simplificar la colocación del recambio, y conservar el tacón del calzado en buen estado.

DIBUJO: El que se acompaña, muestra el Tacón con su sistema de acoplamiento, la Tapa recambiable y los pivotes de sujeción.

DESCRIPCION: Tacón de plástico, con saliente o relieve en la superficie, de dos milímetros, con los orificios de sujeción de la Tapa, en el dibujo (A). Tapa recambiable con biselado en ángulo, de 1,5 milímetros de profundidad, por 5 milímetros de ancho (B), este lo indica el punto de esta letra, rebaje o cavidad (1) de 2 milímetros, para alojamiento del saliente del Tacón, dentro del alojamiento van distribuidos 4 pivotes (2), para fijarse en los orificios (3), de 5 y 2,5 milímetros rasgados entre sí, formando una corredera, para dar paso al cuello del pivote, que queda alojado al final de la misma. El dibujo es de tamaño natural.

COLOCACION: Se fija el Tacón al cazado, bien, pegado o clavado, una vez hecho esto, se introducen las cabezas de los pivotes traseros en los orificios correspondientes, forzando un poco hacia atrás, deslizando por la corredera (3), una vez metidos los pivotes traseros, se fuerzan por separado los de las puntas, para hacer coincidir las cabezas con los orificios, deslizando los hasta hacer tope, quedando empotrado el saliente (4), en el alojamiento (1) quedando fijo el Tacón o Tapa.

VENTAJAS: No se resquebraja, por ser invulnerable a la humedad y uniforme, No hay que clavarle clavos. Es fácil el recambio de la Tapa. Ahorra trabajo y es práctico.

104032



REIVINDICACIONES:

Primera; UN TACON DE PLASTICO PARA EL CALZADO, CON TAPA
35 RECAMBIABLE Y DE AUTO SUJECION^N, DE MATERIAL FLEXIBLE

Tacón de plastico, con dispositivos de sujeción para la Tapa
recambiable, consistentes en; orificios a dos medidas rasgados
entre si formando una corredera, en disposición de dentro a
fuera, para dar paso a las cabezas y cuello de los pivotes
40 de sujeción. Saliente o relieve en la superficie del mismo,
para el alojamiento de la Tapa recambiable.

Segunda; UN TACON DE PLASTICO PARA EL CALZADO, CON TAPA
RECAMBIABLE Y DE AUTO SUJECION, DE MATERIAL FLEXIBLE

Tapa recambiable con pivotes de sujeción, adosado a la misma,
45 y alojamiento de fijación para el saliente de la superficie
del Tacón.

Tercera; UN TACON DE PLASTICO PARA EL CALZADO, CON TAPA
RECAMBIABLE Y DE AUTO SUJECION, DE MATERIAL FLEXIBLE

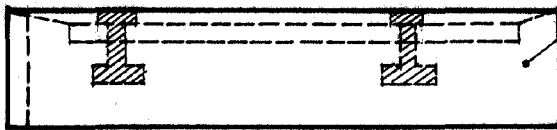
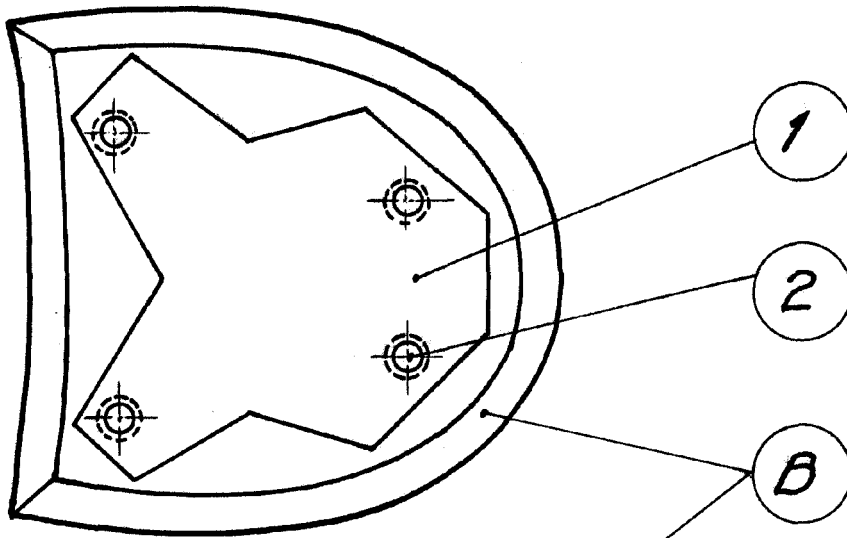
Sistema de fijaciónⁿ de la Tapa recambiable al Tacón con los
50 elementos y en la disposición descritos en los apartados
anteriores.

UN TACON DE PLASTICO PARA EL CALZADO, CON TAPA RECAMBIABLE
Y DE AUTO SUJECION DE MATERIAL FLEXIBLE.

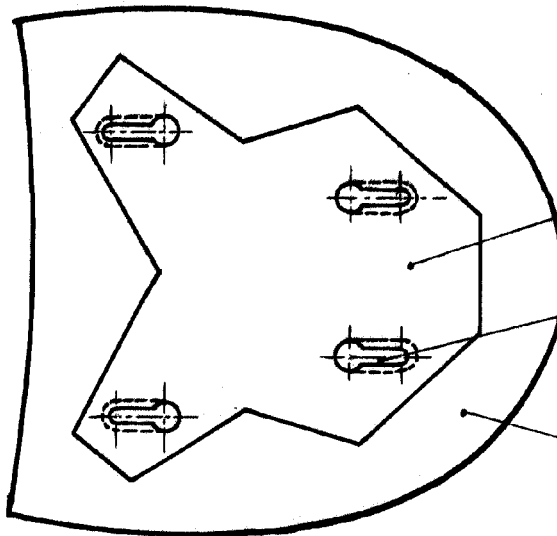
Madrid 5 de Febrero de 1964

José Luis

104032



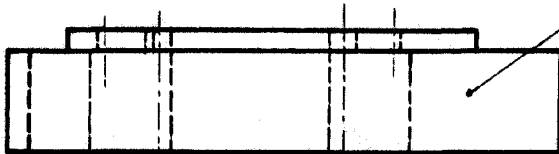
2



4

3

A



MADRID 5 DE FEBRERO DE 1964

Jose Leal