

103497



103497

MODELO DE UTILIDAD

por 20 años por

"BASE O ARMADURA PARA CEPILLOS", a favor de la razón social CEPILLOS LA CONCHA, S.É. , domiciliada en SANTIAGO DE COMPOSTELA (La Coruña), Vidan, s/n - Carretera de Noya.

MEMORIA DESCRIPTIVA

Una industria de bastante sojera en España es la de fabricación de cepillos, por lo que se encuentra bastante adelantada, pero no ocurre lo mismo en loa que se refiere a su fabricación utilizando los modernos materiales plásticos muy apropiados por su cualidades para la construcción de tales artilugios, que al ser confeccionados en madera tenía que atenerse a un formato todos ellos, ya que el material utilizado no es facilmente susceptible de modificaciones de forma y estructurales.

5.-

10.-

Sin embargo mi representada con la utilización de tales materiales plásticos ha conseguido formas y estructuras de cepillos, absolutamente originales, apropiada cada



15.- una de ellas para desempeñar a la perfección una determinada función, e incluso varias al propio tiempo, siendo de gran solidez y de una estética muy agradable.

20.- Despues del antecedente preliminar con la ayuda de la lámina de dibujos adjunta pasaremos a describirlo, haciendo constar se trata de una de sus variadas formas de realización práctica, ateniéndose a sus características estructurales.

25.- En la figura primera se representa en perspectiva un corte transversal de la base o armadura del cepillo, en que se observa está constituido por la soletilla 1, con su reborde infero-externo redondeado, y su parte superior provista de unos relieves salientes 2, y finalmente en la parte izquierda, en que se ha dado el corte, una disposición tronco-cónica 3, exteriormente , pero que en su interior tiene un hueco cilíndrico, en el cual se adaptara el palo o mango para usar el cepillo.

30.- En la figura 2 , se representa una planta de la base o armadura del cepillo , en la que señaladas con iguales números observamos la soletilla, los relieves superiores y la formación tronco-cónica.

35.- Y finalmente en la figura 3, vemos el cepillo totalmente construido, provisto de sus pelos o cerdas 4, los cuales han sido adheridos por grapados a máquina o cualquier otro procedimiento de inserción.

40.- Descrito de modo y forma suficientes el objeto del modelo de utilidad que nos ocupa, nos queda unicamente señalar de nuevo, se trata de una de las variadas formas de realización a que en la práctica puede llegarse a base de la utilización de tal formación estructural, sin que sus modificaciones de forma, materiales empleados, tamaños, colores, etc., desvirtuen la esencialidad del objeto.



1964

45.-

N O T A

El modelo de utilidad descrito recaerá, pues, sobre las siguientes reivindicaciones:

50.- 1ª.-"BASE O ARMADURA DE CEPILLOS", caracterizada por estar constituida por una estructuración oblonga con terminales y rebordes redondeados longitudinalmente cóncava por su parte superior y convexa por la inferior, disponiendo en su citada cara superior de un alargamiento tronco-cónico con un hueco interior cilíndrico para la inserción del mango, y de una serie de relieves ornamentales.

55.-

2ª.-"BASE O ARMADURA DE CEPILLOS".

Todo tal y conforme queda descrito, representado y reivindicado.

60.- Esta memoria consta de tres hojas mecanografiadas y foliadas por una sola de sus caras, conteniendo un total del sesenta líneas.

MADRID A 8 DE ENERO DE 1964.

P.A.

MANUEL DE ARPE.

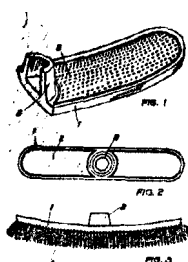
103497



D I S E Ñ O

=====

DEL MODELO DE UTILIDAD A FAVOR DE LA RAZON SOCIAL CEPILLOS LA CONCHA, S. L. , DOMICILIADA EN SANTIAGO DE COMPOSTELA (LA CORUÑA), VIDAN, S/N - CARRETERA DE NOYA, POR "BASE O ARMADURA DE CEPILLOS".



Escala variable.

MADRID A 8 DE ENERO DE 1964.
P.A.
MANUEL DE ARPE.

103497

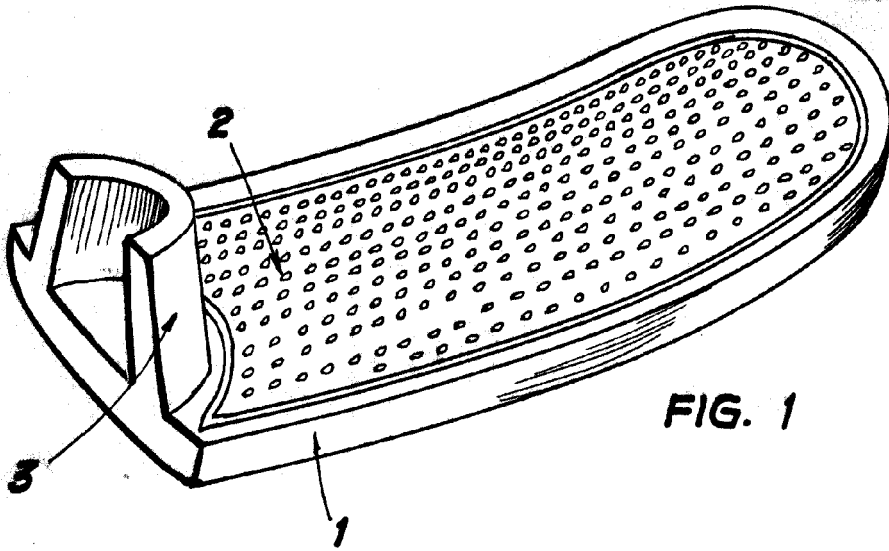


FIG. 1

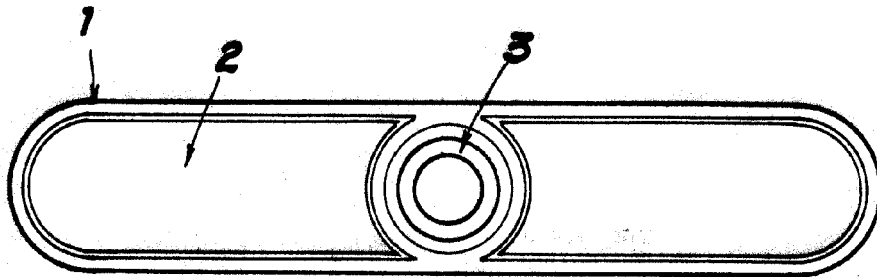


FIG. 2

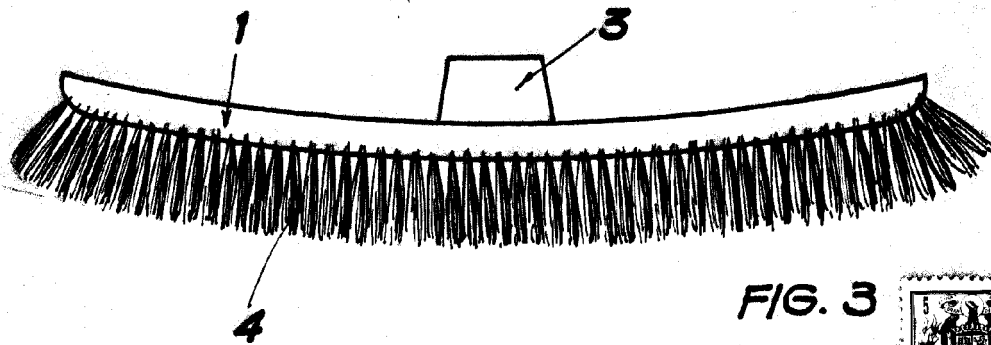


FIG. 3



8 ENE 1964

Manuel...

ESCALA VARIABLE