



MEMORIA DESCRIPTIVA

para solicitar Patente de Introducción en España

por

"Un nuevo modelo de arma neumática caracterizada por un cargador giratorio".

a nombre de

J. é. I. Bascaran

residentes en

E I B A R

La presente Patente tiene por objeto en España el privilegio para fabricar exclusivamente durante un periodo de cinco años una clase especial de arma neumática desconocida hasta la fecha en nuestro País y que está llamada a obtener gran aceptación sobre todo entre los deportistas por su gran sencillez y simplicidad junto con una gran seguridad y facilidad de manejo.

DESCRIPCION DEL ARMA

El cargador especial de que va provisto está arma neumática se representa gráficamente en las vistas de plano que acompañan



a la presente memoria:

La figura 1, es una vista en alzado del arma, mostrando el cargador en posición de disparo.

La figura 2, es una vista en planta del arma, mostrando el cargador en la misma posición.

La figura 3, es una vista de frente del arma, mostrando también el cargador en la misma posición que las dos anteriores.

La figura 4, es una vista en sección longitudinal de la parte delantera del cañon del arma, dejando ver el cargador en disposición de recibir los balines o sea abierto.

La figura 5, es una vista en sección de planta de la misma parte, viendose el arma disparada y el cargador con su agujero en línea con el del cañon.

En todas estas vistas se han dibujado en líneas gruesas las partes del arma que son objeto de patente.

FUNCIONAMIENTO:

Al mover la palanca (a) hacia arriba arrastra consigo (impresionándole un movimiento de rotación) la pieza (b)-Fig. 4-.

La pieza (b) está atravesada diametralmente por un agujero en el cual se alojan los balines que dispara el arma, éste agujero lleva una dirección aproximada a la de la palanca (a)-Fig. 4-. El cañon tiene encima otro agujero-Figs. 2, 4 y 5- por el cual se introduce los proyectiles cuando el eje (b) está en la posición de la Fig. 4. Una vez introducidos los proyectiles en la pieza (b) se baja la palanca (a) hasta que su extremo encuentre el tope (T)-Fig. 1-, con lo cual se consigue que estén en el cañon o por lo menos en una pieza cuyo agujero está coincidiendo exactamente con el del cañon -Fig. 5-.

Una vez cargada el arma se procede a atrasar la anilla de que va provista el arma en su parte posterior hasta que quede fija



5-JUL-1937

tión, empujando a este un resorte y dicho pistón rechaza la cantidad de aire suficiente para que su tensión provoque la expulsión del proyectil alojado en la pieza rotativa.

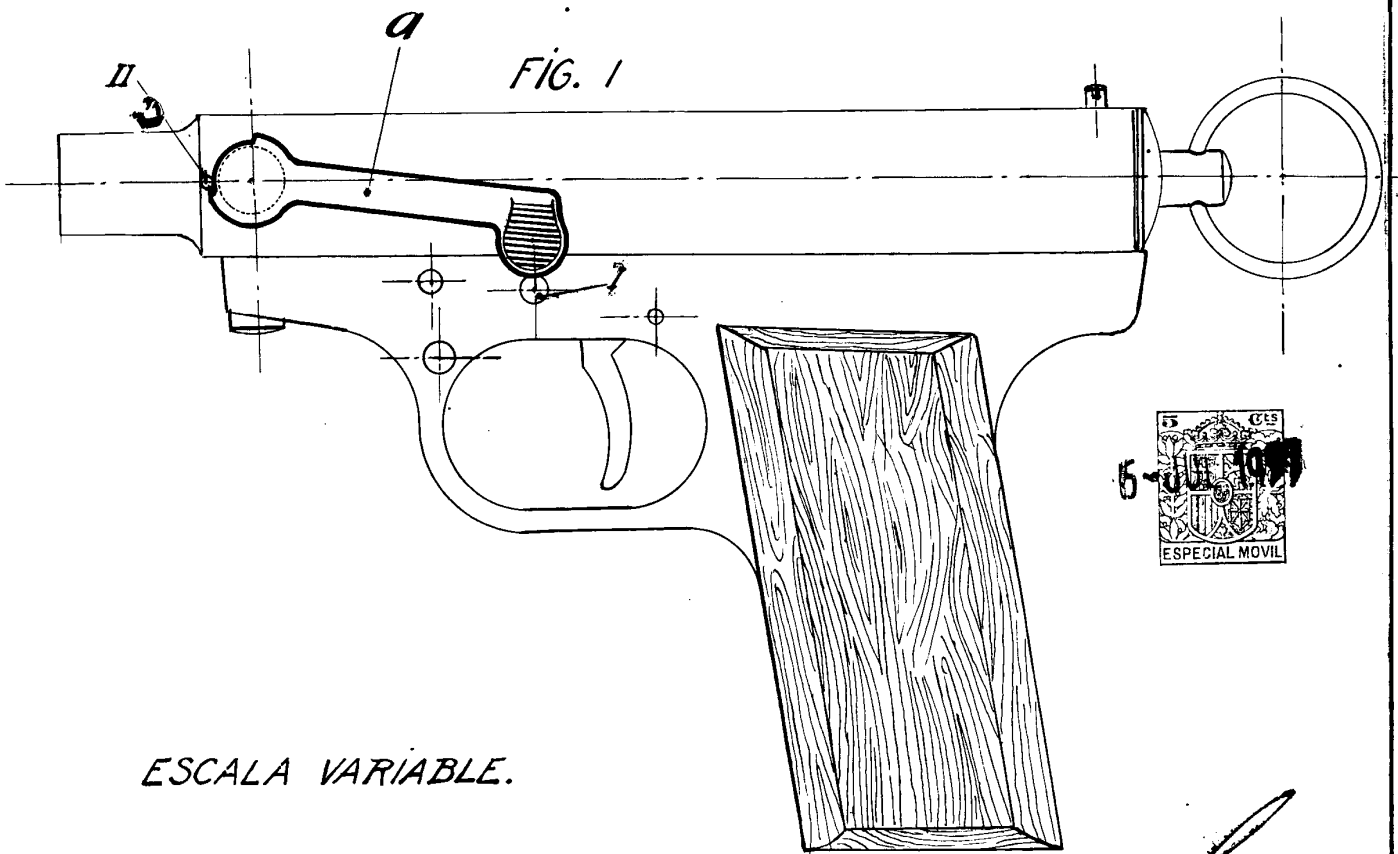
2º- La colocación y combinación de las distintas piezas que constituyen el arma substancialmente como se reivindica en el punto 1º.

3º- "Un nuevo modelo de arma neumática caracterizada por un cargador giratorio", todo tal y conforme se describe en la presente memoria y a título de ejemplo lo representa el adjunto dibujo.

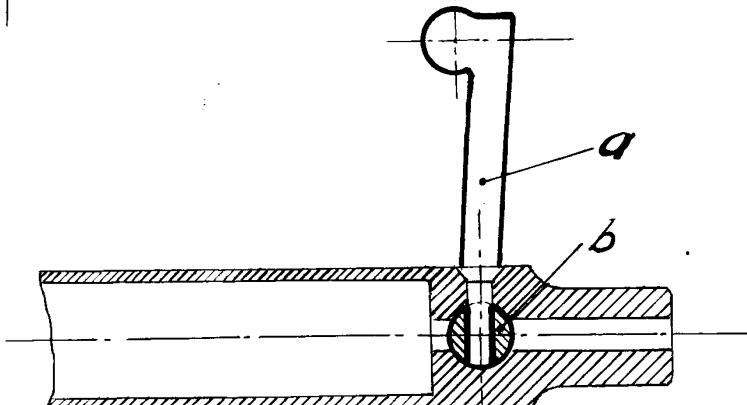
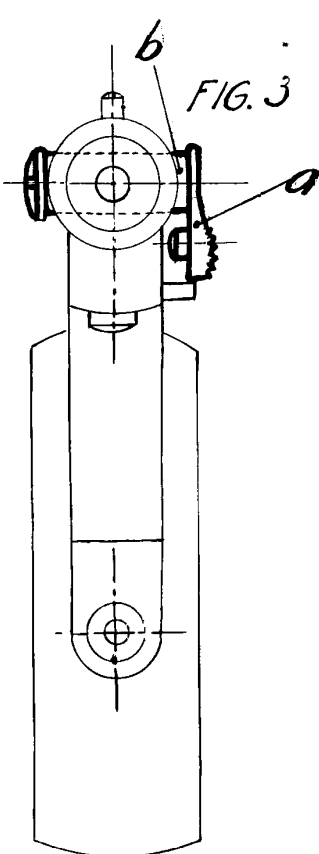
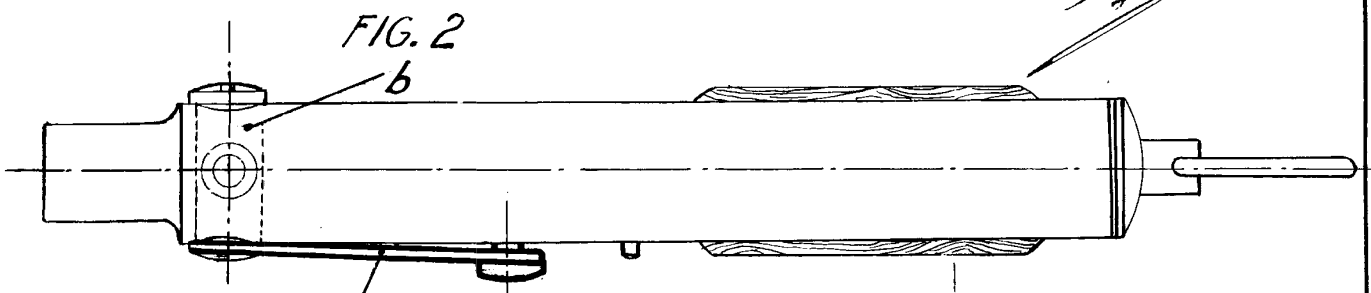
Madrid Julio de 1937.

P. de





ESCALA VARIABLE.



5-JUL 1927

