



Grupo 3° Clase 302

MEMORIA DESCRIPTIVA

de la PATENTE DE INTRODUCCION, por 5 años, solicitada à favor de la Razón Social: TRACCION MECANICA, S. A., domiciliada en Barcelona, para "UN SISTEMA DE APOYO Y ENGANCHE DE LOS REMOLQUES CON LOS TRACTORES AUTOMOVILES".

La Patente de Introducción a que se refiere la presente memoria descriptiva está destinada a garantizar la explotación exclusiva de un sistema de apoyo y enganche de los remolques a los respectivos tractores, sistema que, conocido y practicado en el extranjero no lo ha sido en nuestro país hasta el presente en que lo ha establecido la Sociedad recurrente.

Se caracteriza esencialmente el sistema de apoyo y enganche de que se trata por la simplificación de los elementos componentes que lo integran y por la facilidad y sencillez de maniobra de enganche y desenganche del propio remolque.

A continuación describiremos detalladamente el sistema de que se trata, con el auxilio de los dibujos de la hoja adjunta, en los que en la Fig. 1, se representa el remolque suelto y en la Fig. 2, el propio remolque en su posición de enganche con el tractor respectivo.

Comprende el apoyo de los remolques de referencia, un sistema fijo, dispuesto en la parte inferior delantera del chasis de los mismos, formando dicho sistema por una pieza -K-, fijada a los largueros centrales del referido chasis y consolidada mediante los tornapuntas -D-. Dicha pieza -K-, lleva articulado el apoyo, pro-



piamente dicho, formado por una pieza -A-, en forma de U, la cual va provista de una zapata de madera-I-, que es la que al colocar dicha pieza -A-, en posición vertical, se apoya contra el suelo, quedando el remolque algo inclinado hacia su parte delantera. Además, el citado apoyo queda retenido en su posición vertical mediante un gatillo -H- y para su cambio de posición va provisto de una cadena -C-, que pasa por una polea -C'-, de manera que basta tirar de aquella para obtener el desplazamiento de dicho apoyo que se mantendrá separado de la referida posición vertical por la propia cadena que se fija en la forma que se estime conveniente y adecuada.

El sistema rígido -K-D-, sirve al propio tiempo de soporte o apoyo a la barra de enganche -E-, dispuesta de manera que puede girar en todos sentidos, la cual en la posición de enganche queda por su otro extremo montada en la pieza -E'-, solidaria a un saliente adecuado que al efecto presenta el tractor en su parte posterior, quedando dicha barra retenida mediante un sistema de fijación apropiado.

Completa el sistema de que se trata, el dispositivo para el levantamiento automático, por el propio tractor, del remolque de referencia.

Consiste este dispositivo, en un larguero -B-, colocado a lo largo del chasis, por el centro del mismo que puede girar alrededor de un eje horizontal -G-. Dicho larguero por la parte que sobresale del remolque, va provista de unas ruedas -R-, en tanto que por el extremo contrario se apoya contra un resorte de balles-ta -M-, fijo al chasis del remolque. Además, en la parte posterior del tractor se dispone una pieza a modo de silleta, que forma un plano inclinado -S'- que termina superiormente en una porción plana -S''-, en cuyo centro presenta un saliente -N-.

El sistema de referencia funciona de la forma que a continuación se detalla.



Dispuesto el remolque tal y como se representa en la Fig. 1, es decir, descansando por su parte anterior sobre el apoyo -A-, para su enganche con un tractor dispuesto al efecto, retrocede éste, de manera que la silleta -S-, coincida con las ruedas -R-, las cuales siguen el plano inclinado -S'-, por cuya acción el remolque se levanta hasta que aquellas llegan al plano -S''-, en cuyo momento el tirante de enganche -E- se coloca en la pieza de retención -E'-. Dispuestas así las cosas, el apoyo móvil -A- ha perdido el contacto con el suelo y puede separarse de la posición que ocupaba y el conjunto como se indica en la Fig. 2. Para el desenganche se procederá inversamente, es decir, que retirado el tirante de enganche -E- de la pieza -E'- y bajado el apoyo -A-, hasta que el tractor avance para que las ruedas -R-, se deslicen por el referido plano inclinado -S'-, hasta llegar al apoyo -A- en contacto con el suelo. El Saliente N, que presenta el plano -S''- de la silleta y que cuando el enganche está verificado queda dispuesto entre las dos ruedas -R- del larguero -B-, está destinado a permitir cualquier desplazamiento lateral del tractor con relación al remolque, sin que se corra el peligro de que las ruedas queden fuera de la plataforma -S''- en cuyo caso el peso del remolque radicaría sobre la barra tirante -E-.

En la realización práctica del sistema de que se trata, podrán ser variables cuantas circunstancias no alteren o afecten su esencialidad, tales como las formas y dimensiones de sus elementos componentes, los materiales de que se fabriquen, y las clases y sistemas de tractores y remolques de que se trata.

***** N O T A *****

Se reivindica como objeto de esta Patente:

1º - Un sistema de apoyo y enganche de los remolques con los tractores automoviles, cuyo apoyo consiste en una pieza articulada



en la parte inferior delantera del chasis del remolque, la cual puede ocupar una posición vertical, en la que, por su extremo inferior, que va provisto de una zapata de madera, descansa sobre el suelo y de manera que el remolque queda ligeramente inclinado hacia su parte delantera, yendo provisto dicho apoyo de una cadena que pasa por una polea de modo que tirando de la referida cadena se levanta dicho apoyo que se mantiene separado del suelo por cualquier sistema de retención adecuado.

2° - El propio sistema en el que el enganche del remolque se verifica mediante una barra montada en un soporte especial que presenta en su parte delantera inferior el chasis del remolque, en tanto que por el otro extremo queda retenida por cualquier sistema adecuado, en una pieza que forma parte del tractor, constituyendo el conjunto descrito una articulación universal.

3° - El propio sistema en el que el tractor adoptado va provisto en su parte posterior, de una pieza o silla que forma un plano inclinado que termina en su parte alta con una plataforma horizontal, en tanto que en el chasis del remolque va montado, en su centro, un larguero, articulado á un eje horizontal, el cual por el extremo que queda dentro del chasis se apoya contra un muelle de ballesta, fijo al propio chasis, mientras que por el extremo contrario presenta unas ruedas contra las que obra el plano inclinado de la pieza solidaria al tractor cuando éste retrocede en debida forma, levantando con ello el remolque de manera que puede retirarse el apoyo delantero mismo y verificar el enganche de la barra, determinada en la reivindicación anterior,

4° - Un sistema de apoyo y enganche de los remolques con los tractores automoviles" Grupo 3° Clase 30².

Consta la presen-

te memoria descriptiva de cuatro hojas foliadas escritas por una sola cara.

Barcelona 28 de Junio de 1927

P. A.

M. Pardo



ESCALERA VARIABLE

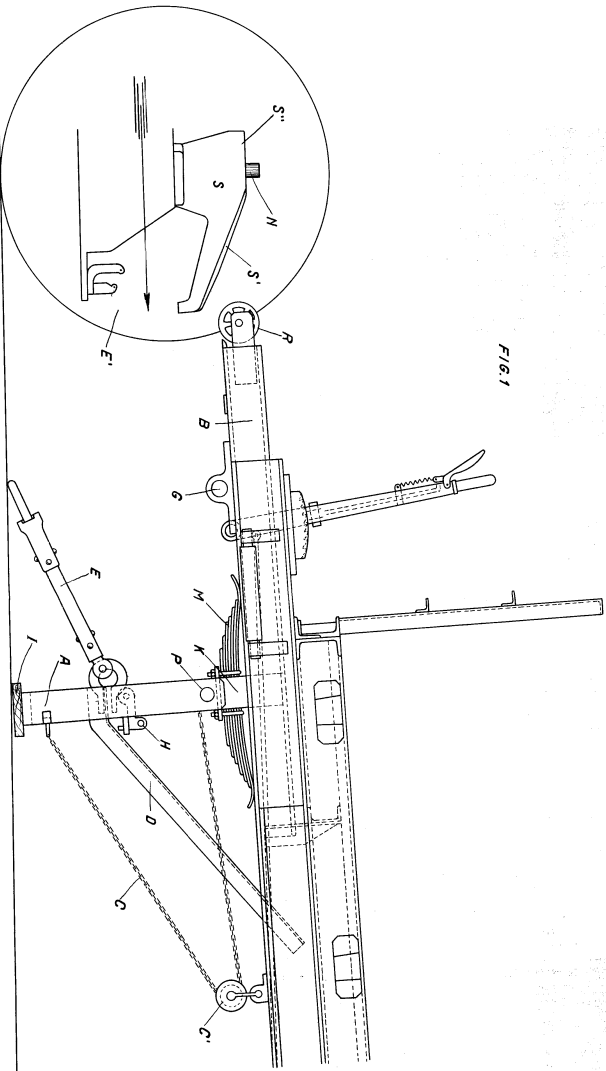


FIG. 1



3/10/25

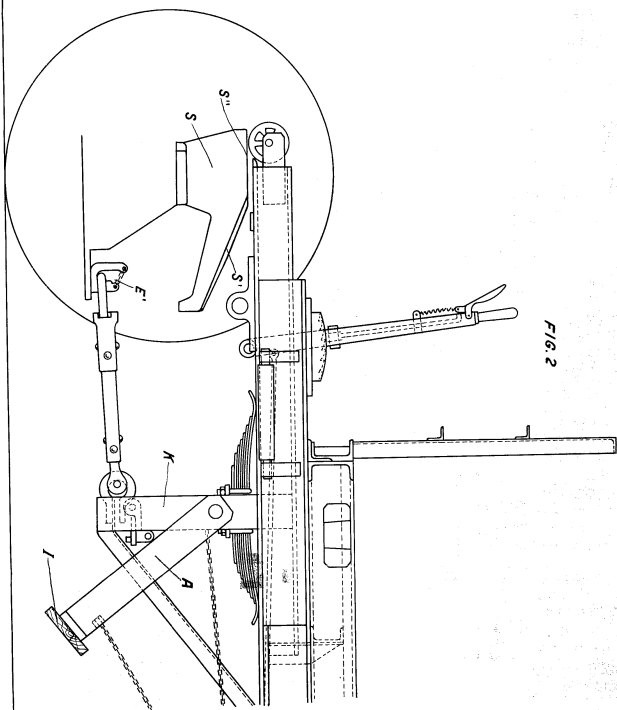


FIG. 2



W. J. L. J. J.
A. J. J. J.