



103355

M O D E L O
D E
U T I L I D A D

por "UNA PANTALLA PERFECCIONADA", a favor de DON JOSE M^e
PAGES BLASI, de nacionalidad española, residente en BARCE-
LONA, calle de Camelias, núm. 58/60, piso 28.

= . =

MEMORIA DESCRIPTIVA

El presente modelo de utilidad se refiere a una
pantalla perfeccionada.

Consiste el modelo en una pantalla integrada por un
marco metálico de plancha, sensiblemente rectangular y de
5. sección transversal en U hacia el interior.

Este marco se halla articulado, de manera que puede
abrirse por una de sus cabeceras, y permitir el deslizado
por los laterales longitudinales del mismo, del borde o pes-
taña de una pantalla constituida por una placa embutida de
10. material plástico, contraplacado, o similar.



El marco, comprende a su vez, una placa de material reflectante, sostenida en posición elevada y portadora de los portalámparas adecuados para bombillas, tubos, etc.

5. Para dar una mayor rigidez al conjunto, se ha previsto una barra transversal que relaciona los laterales longitudinales del marco.

El marco, en su posición cerrada se fija mediante atornillado de una pestaña propia de la parte móvil, que solapa parcialmente a la fija.

10. Según la organización descrita se obtiene una pantalla decorativa y fácilmente practicable en su interior, mediante el dispositivo de articulación, a modo de registro, que permite el recambio de los tubos y reparación de averías.

15. Con el fin de facilitar la explicación, se acompaña a la presente memoria descriptiva de una lámina de dibujos en la que se ha representado un caso de realización que se cita a título de ejemplo.

En los dibujos:

20. La figura 1, representa una vista en planta del marco de soporte de la pantalla propiamente dicha.

La figura 2, es una sección transversal an alzado del conjunto, según el modelo.

25. Haciendo referencia a las figuras, se aprecia en su realización un marco 1, de sección transversal en U, articulado por el punto 2, de manera que permite el giro de su cabecera 3, según se aprecia en la figura 1, en línea de trazos 3', presentando el extremo opuesto al de articulación una pestaña 4, que solapa parcialmente al marco, para su fijación al mismo por un pasador.

103355



1963

5. El marco presenta en sus laterales longitudinales unas pestañas corridas 5 y 6, que forman con las caras del lateral, sendas guías para el deslizado de los bordes sobresalientes de una pantalla 7, y de una placa reflectante 8, en donde se han previsto los apliques 9 para fijación de la lámpara.

10. El modelo dentro de su esencialidad, puede ser llevado a la práctica en otras formas de realización que difieran en detalle de la indicada a título de ejemplo en la descripción y a las cuales alcanzará igualmente la protección que se recaba. Podrá, pues, construirse en cualquier forma y tamaño, con los materiales más adecuados, por quedar todo ello comprendido en el espíritu de las reivindicaciones.



28 DIC. 1963

NOTA

103355

Descrito el objeto y utilidad de la presente invención, lo que se declara como no divulgado ni practicado en España, comprende las siguientes reivindicaciones:

5. 1. Una pantalla perfeccionada, caracterizada esencialmente por el hecho de estar constituida por un marco superior, cuyos laterales longitudinales son de sección transversal en U hacia el interior, para formar, en colaboración con unas pestañas corridas e internas a dichos laterales, unas guías superior e inferior para deslizado de los bordes de la pantalla propiamente dicha, y de una placa reflectante portadora de los elementos portálampara, siendo posible esta operación, merced a que el marco presenta una de sus cabeceras practicable por articulado del lateral adyacente.

15. 2. Una pantalla perfeccionada.

Según se describe y reivindica en la presente memoria descriptiva que consta de cuatro hojas foliadas y escritas a máquina por una sola cara, acompañadas de una lámina de dibujos.

20. Madrid, a 20 DIC. 1963

JOSE M^e PAGES BLASI

p.a.

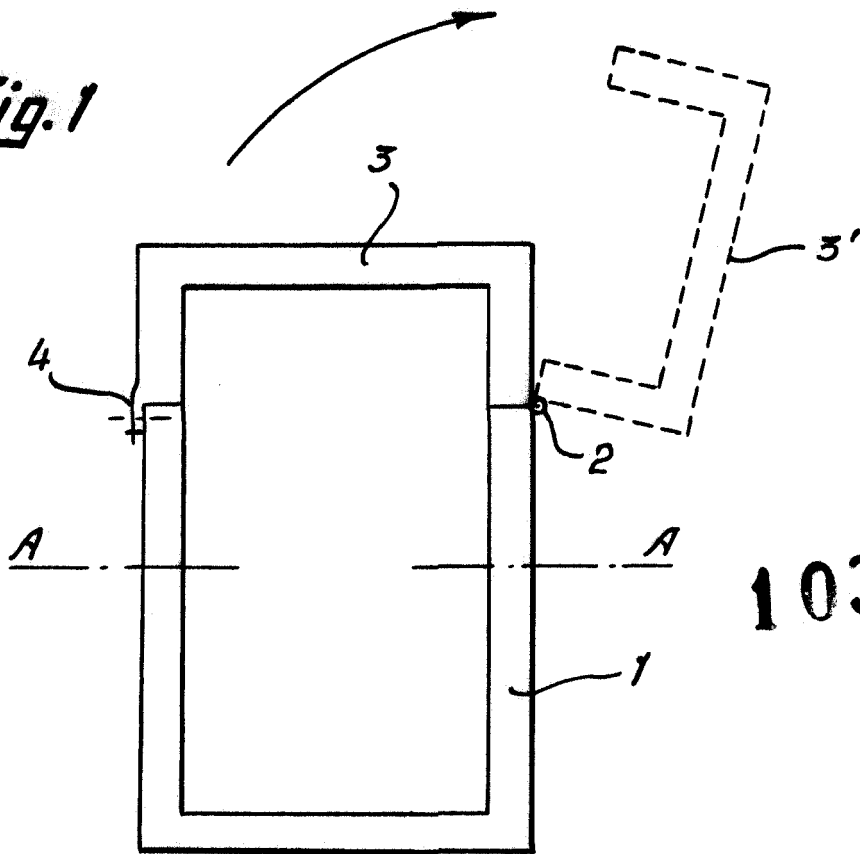
JANIE BERN MIRALLES

R.P.

28

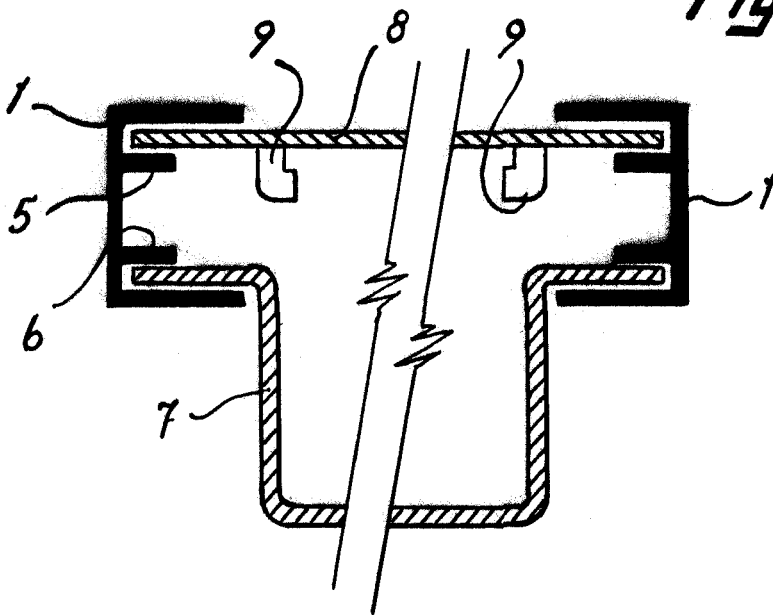


Fig. 1



103355

Fig. 2



Madrid, 28 DIC. 1963
Jaime Iserri
p.p.
[Signature]