

102 995

23 NO



MODELO DE UTILIDAD

por 20 años

por "UN DISPOSITIVO DE ACOPLAMIENTO PARA CARCASAS AUTO
CENTRANTES DE COJINETES", a favor de D. Pedro Parera Fa
rriols, de nacionalidad española, domiciliado en Barce-
lona, Riera San Miguel, 3.

=====

MEMORIA DESCRIPTIVA

Se refiere el presente Modelo de utilidad a un dis-
positivo de acoplamiento para carcassas autocentrantes
de cojinetes, que aporta notables y sensibles mejoras so-
bre los diversos tipos de acoplamientos actualmente exis-
tentes para tal fin.

5

La principal característica del presente Modelo es-
triba en proporcionar un mejor y más seguro centraje en-
tre las dos mitades que componen las carcassas o sopor-

23 NOV.



- 2 -

102995

tes para cojinetes, siendo dicho centrado automático con la propia operación de montaje de las dos mitades referidas. Se consigue además con el presente centrado un acoplamiento firme entre las partes integrantes del cojinete, a base de una unión rígida y eficaz que evita huelgos y desalineaciones que reundarían en averías y desgastes del mismo cojinete.

En esencia tiende el presente Modelo a mejorar en general la forma de acoplamiento tal y como actualmente se lleva a cabo y, en particular, la ejecutada en el Modelo de utilidad 82.981, propiedad del propio solicitante, introduciendo sobre ésta diversas ventajas de tipo constructivo y funcional. La forma de acoplamiento que se realiza en el referido Modelo de utilidad 82.981 presenta algunos inconvenientes a saber: gran longitud en el tornillo de ajuste, dificultad de operar con éste y exigencia de tuerca externa. Estos inconvenientes los salva de una forma muy simple el presente Modelo, ya que su especial estructuración permite corta longitud en el tornillo de ajuste, suprime la existencia de una tuerca auxiliar, y permite asimismo operar fácilmente con el referido tornillo.

Otra ventaja notable del presente tipo de dispositivo de acoplamiento es que reduce material y peso en la pieza de asiento del cojinete, pudiendo quedar ésta fabricada directamente de fundición.

Esencialmente se caracteriza el presente Modelo porque mientras la pieza superior de la carcasa queda invariable con respecto a la realizada en el Modelo de utilidad 82.981, la pieza de asiento posee en cada uno de sus laterales un taladro inferior estrechado por su par-



te superior para entrada a presión en el mismo de un casquillo centrador y su valona ensanchada inferior, haciendo tope dicho casquillo por su extremo superior, en el escalón inferior del orificio pasante superior practicado en la tapa de la carcasa. El propio casquillo referido está roscado interiormente para su acoplamiento con un tornillo superior de ajuste de tapa y base de asiento.

Para mejor comprensión de las descripciones, nos vamos a referir a un dibujo que se adjunta a la presente memoria y que representa, a título de ejemplo, un dispositivo de acoplamiento para carcassas autocentrantes de cojinetes, realizado de conformidad con el actual Modelo.

En dicho dibujo, la figura 1 es una sección longitudinal del dispositivo en cuestión, en posición de servicio.

La figura 2 se corresponde con una sección, asimismo longitudinal, del propio dispositivo, despiezado mostrando cada uno de los elementos componentes del mismo.

Según tales figuras, el dispositivo de acoplamiento para carcassas autocentrantes de cojinetes objeto del presente Modelo está constituido por un conjunto doble que situado en cada uno de los laterales de la carcasa, consta en cada lado de un tornillo -1- de ajuste que se introduce por el orificio pasante -2- de la tapa -3- de la carcasa del cojinete, para roscarse según -4- a la superficie interna de un casquillo centrador -5-, alojado a presión en el taladro -6-, existente correspondientemente en la base de asiento -7- de la misma carcasa.

El orificio -2- de la tapa -3- posee un escalón ensanchado inferior -8- donde hace tope el extremo superior del mencionado casquillo centrador -5-, mientras que el



1 0 2 9 9 5

taladro -6- está asimismo ensanchado, según -9- por su parte inferior, para que en él haga tope la valona inferior -10- que posee el mismo casquillo centrador -5-.

5 Todo cuanto no afecte, altere, cambie o modifique la esencia del dispositivo descrito, será variable a los efectos del actual Modelo.

N O T A.

Se reivindica como objeto de este registro por Modelo de utilidad:

10 1.- Un dispositivo de acoplamiento para carcasa autocentrantes de cojinetes, caracterizado esencialmente por disponerse en cada uno de los laterales de la carcasa un casquillo cilíndrico centrador, que se introduce a presión en el taladro existente en la base de asiento de aquélla, 15 haciendo tope por su valona extrema en un ensanchamiento inferior del referido taladro, sobresaliendo ligeramente por su parte alta para alojarse y hacer asimismo tope, en el ensanchamiento inferior de un orificio existente en la tapa de la carcasa, por el cual atraviesa un tornillo de ajuste, que va a roscarse en la superficie interna del propio casquillo. 20

Sean cuales fueren las circunstancias que concurren en la esencialidad del Modelo de utilidad definido en la anterior reivindicación, cuyo objeto es:

25 2.- "UN DISPOSITIVO DE ACOPLAMIENTO PARA CARCASAS AUTOCENTRANTES DE COJINETES".

Consta la presente memoria de cuatro hojas foliadas, mecanografiadas por una sola cara y de los dibujos adjuntos.

30 Barcelona, veintitrés de noviembre de mil novecientos sesenta y tres.

P.A. de D. Pedro Ferrera Farriols,

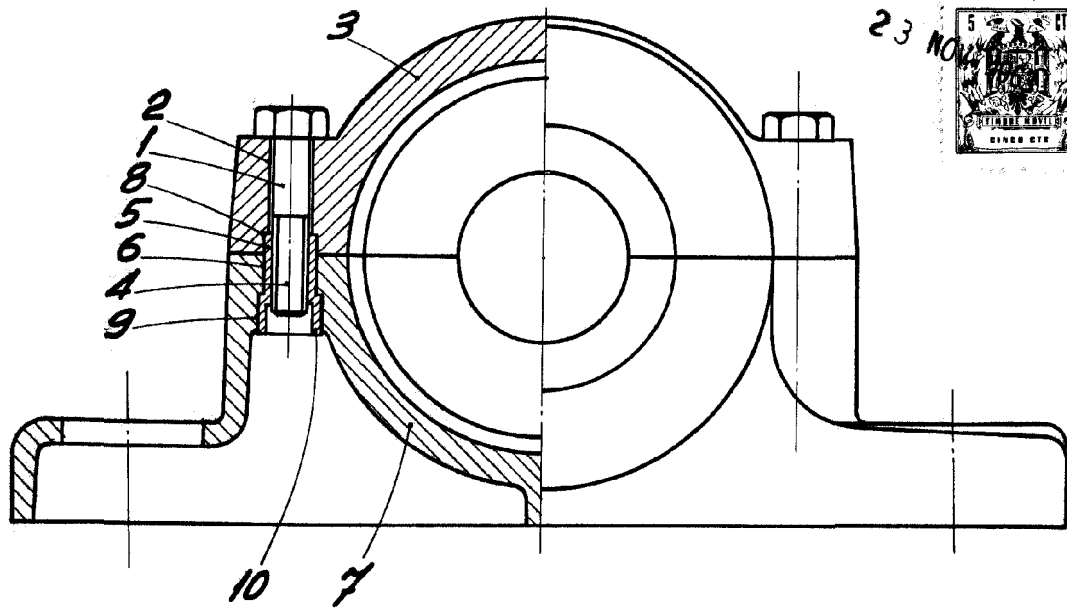
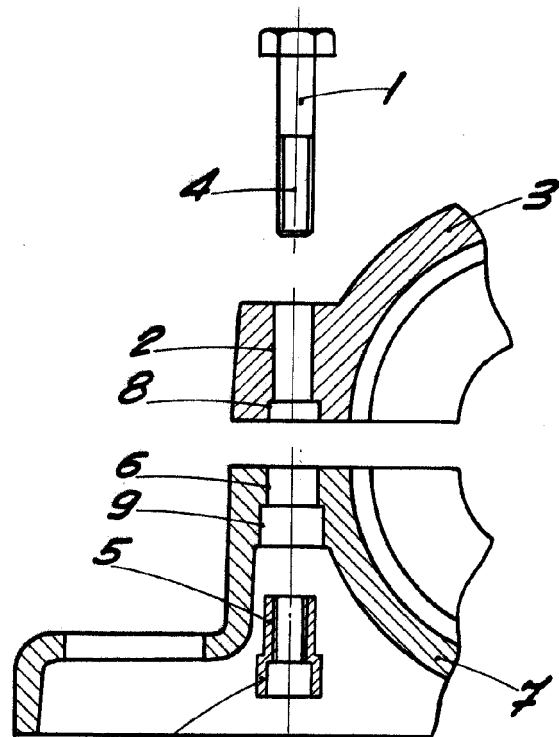


Fig. 1

102995



BARCELONA, 23 NOVIEMBRE DE 1963
P.A.
Fig. 2

ESCALA VARIABLE