

102911



MEMORIA DESCRIPTIVA

que se acompaña a la solicitud de

UN MODELO DE UTILIDAD

a favor de Don Miguel, Don Prudencio, Don Pedro y Don Felipe GARCIA Ramirez, todos ellos de nacionalidad española residentes en MADRID, calle de Marina Vega núm. 57,

por :

"PERNIO PARA MUEBLES"

.....

La presente descripción se refiere a un nuevo pernio especialmente adecuado para su colocación en muebles metálicos y destinado por su configuración a facilitar el cierre ajustado de los bordes de las puertas sobre los paramentos de soporte del mueble de que se trate.

102911



La esencialidad del modelo consiste en la provisión de un pernio en el que una de las palas dispone de una expansión de forma que permite salvar el encuadramiento del marco, a partir de un embisagrado interno, manteniendo en las posiciones extremas la aproximación deseada entre el reborde de la portezuela y el dicho paramento.

Los pernios que actualmente se emplean en las construcciones metálicas especialmente, y en la carpintería en general, determinan una variación en la separación de los bordes de las puertas en las posiciones sucesivamente alcanzadas, o por el contrario, una regularidad en esta separación, pero impuesta por el embisagrado sobre elementos que quedan manifestados exteriormente. Sobre el inconveniente que supone el hecho de que los goznes quedan a la vista, se presenta la circunstancia de que es preciso un tallado de los bordes para el alojamiento de las palas, representando las anteriores circunstancias un detrimento en el aspecto estético por una parte, y por otra, el consumo de una mano de obra que repercute en el encarecimiento del mueble.

Mediante la adopción de los pernios a que se viene haciendo referencia, sobre la ventaja de la mejora en el aspecto estético, se logra una gran economía en la construcción, ya que los mismos se colocan directamente, por soldadura o atornillado, pero sin necesidad de preparaciones en los elementos de muebles.

Para la mejor comprensión de cuanto antecede, se acompaña una hoja de planos en los que se representa esquemáticamente el modelo que a continuación y con refe-

102911



rencia a los mismos dibujos, se describe detalladamente.

En dichos dibujos:

40 La figura 1ª, muestra una representación diagramática ilustrativa de una vista superior del pernio acoplado en una puerta cerrada.

La figura 2ª, en la misma representación se refiere a la posición de apertura de la puerta.

45 La figura 3ª, finalmente, ilustra una realización preferente, en vista en perspectiva, del nuevo pernio.

Según queda representado en los dibujos, la marca (1) se refiere a la pared del mueble que interiormente ha de comportar a la pala fija (2) portadora del vástago (3) sobre el que se efectúa el giro de la pala móvil (4), la cual es la característica del elemento, al quedar plegada de manera que salva en cualquier posición la extremidad o enmarcadura de la abertura en el frente (1). La
50 pala móvil (4) se remata en la platina (5) que se fijará en el elemento móvil (7), por ejemplo por paso de tornillos a través de perforaciones (8).

55 Descrita suficientemente la naturaleza y alcance de la invención y la manera en que la misma puede ser llevada a la práctica, se hace constar que en la misma podrán ser variables los materiales, formas y dimensiones, y en general, cualquier detalle accesorio o secundario,
60 siempre que ello no altere, cambie o modifique la esencialidad propuesta.

Los términos en que queda redactada la presente Memoria son ciertos y fiel reflejo del objeto descrito, debiéndose tomar con carácter amplio y nunca en forma
65 limitativa.

102911



N O T A :

EL MODELO DE UTILIDAD que se solicita, deberá recaer precisamente sobre las particularidades características de las siguientes reivindicaciones:

70 1ª.- Pernio para muebles, esencialmente c a-
r a c t e r i z a d o por comprender una pala conforma-
da en plegadura determinante de un asa de dimensiones
adecuadas para la recepción, en cualquiera de las posi-
ciones de funcionamiento, y con separación permanente,
del enmarcamiento de la abertura a cerrar por la puerta
75 soportada, con la particularidad de que las palas del
mismo pernio se manifiestan en planos que coinciden con
los determinados por las superficies internas del dicho
enmarcamiento y de la puerta de cierre de la abertura.

2ª.- "PERNIO PARA MUEBLES".

102911



Todo según queda expuesto en la presente Memoria, que consta de cinco hojas foliadas y mecanografiadas por una sola cara, y hoja de dibujos que con la misma se acompaña.

MADRID, 6 de Diciembre de 1.963.

P. A.

Medardo Polo

58

Sanchez



FIG. 1.

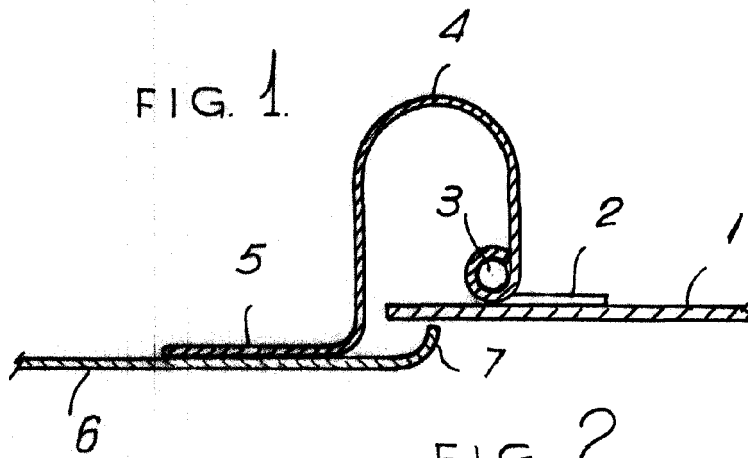
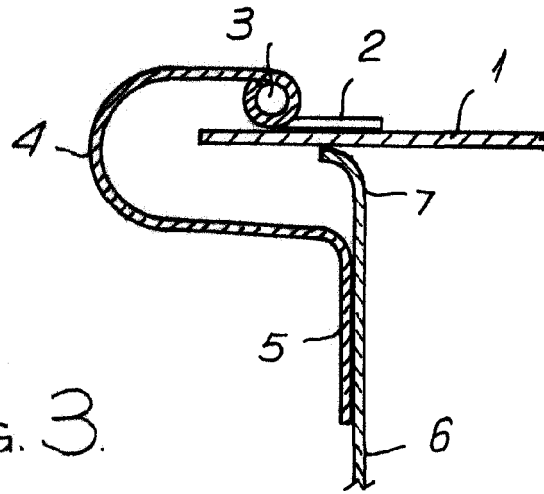
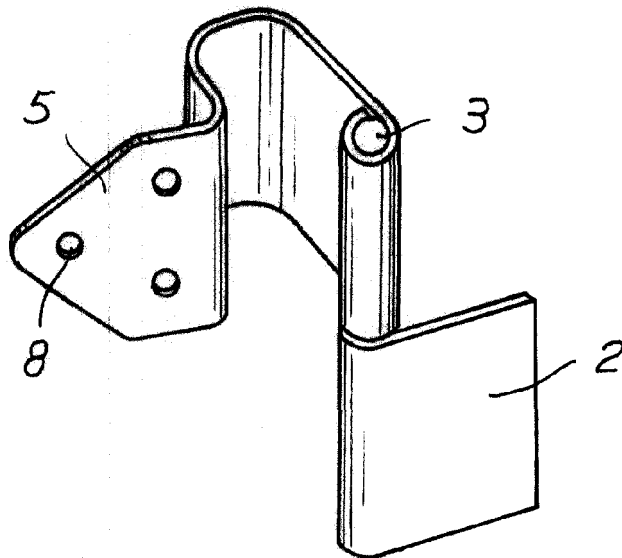


FIG. 2.



102911

FIG. 3.



ESCALA VARIABLE.

Madrid - 6 DIC. 1963

Miguel Prudencio Pedro
S. R. L.

Garcia Ramirez