



102878

MODELO DE UTILIDAD

por VEINTE años
a favor de INDUSTRIAS PATRIA, S.A.
entidad española
establecida en VIGO (Pontevedra) Travesía de Vigo s/n.
por: "ZOCALO PORTADOR DE FLEXIBLES"

- - -

M e m o r i a d e s c r i p t i v a

El Modelo de Utilidad objeto de la presente memoria, consiste como su título indica, en un zócalo-moldura que dentro de una esmerada presentación estética, reúne un alto valor práctico y una gran economía ya que conformado con resinas sintéticas u otro material preferentemente moldeable resulta a un costo muy inferior al realizado con otro material cualquiera, acompañándole además su gran resistencia a la humedad, corrosión, etc.

5.-
10.- Esencialmente consiste el invento que se preconiza en una moldura plana que presenta, en sentido longitudinal

102878



- 2 -

- un cajeadado con sección en doble cola de milano, cuyo fondo y rebordes de moldura van adosados a la pared, permitiendo el mencionado fondo su fijación a la pared por medio de tornillos, clavos, etc., los cuales quedan ocultos
- 5.- al tapar con una segunda moldura de forma coincidente con el cajeadado anterior, de sección en "U" con los laterales asimismo en forma de cola de milano de modo que al efectuar presión sobre esta pieza, encaja en el zócalo propiamente dicho por la elasticidad del material dejando entre
- 10.- ambas piezas un hueco continuo, longitudinal dispuesto para alojar en él los flexibles conductores de electricidad, teléfono, antenas de TV., etc., quedando todas las conducciones ocultas junto con los elementos de fijación, presentando un conjunto cerrado, de acabado cuidadoso en el que
- 15.- todo queda oculto siendo la manipulación de gran sencillez y limpieza sin deterioros de pared y de laboriosas introducciones del cable en estrechos tubos. Presenta asimismo linealmente unas molduras cilíndricas hacia la parte posterior solidarias con el zócalo fijo y solidarias con el
- 20.- que una vez instalado quedan en contacto con la pared dando el conjunto mayor rigidez.

Para la mejor comprensión del invento que nos ocupa, se acompaña una hoja de planos en la que en dos figuras se representa suficientemente la constitución y disposición

25.- del zócalo de que tratamos, representando la figura primera una perspectiva del conjunto sin acoplar la tapa y la segunda una sección de ambos elementos ya acoplados.

La numeración que acompaña a las figuras y que tiene el mismo valor para ambas goza del siguiente significado:

- 30.- 1.- Moldura-zócalo acoplable a la pared



- 2.- Alojamiento porta flexibles
- 3.- Tapa del alojamiento
- 4.- Nervio refuerzo
- 5 y 6.- Colas de milano dobles coincidentes entre sí.

5.-

La fijación de -1- a la pared se efectúa por medio de clavos, tornillos, etc., en el fondo de -2- ajustándose por presión -3- a -1- debido a la elasticidad del material de las colas de milina -5- y -6-.

10.-

Descrita suficientemente la naturaleza y objeto del Modelo de Utilidad, se hace constar expresamente que cualquier modificación de detalle que se introduzca en la misma, se considerará incluida dentro de esta protección en tanto que no altere o modifique esencialmente su finalidad característica.

15.-

N O T A

Se declaran de novedad y propiedad en España, el contenido de las siguientes:

R E I V I N D I C A C I O N E S

20.-

1ª.- Zócalo portador de flexibles, caracterizado por comprender, esencialmente una moldura plana, continua, preferentemente de material moldeable, en la que en sentido longitudinal se ha dispuesto un cajeadado de sección en doble cola de milano cuyo fondo es empleado para su fijación

25.-

a la pared y como alojamiento de flexibles portadores de electricidad, teléfono, TV, etc., quedando todos estos elementos ocultos al adaptar una tapa del mismo material en forma de "U" cuyos laterales presentan formas coincidentes con la del zócalo propiamente dicho fijándose esta tapa

30.-

por medio de una ligera presión y quedando todo el cableado

102378



protegido contra la humedad u otros agentes corrosivos externos.

5.- 2ª.- Zocalo portador de flexibles, caracterizado según reivindicación anterior por comprender, a cada lado del cajeadado alojamiento del flexible, un nervio de sección circular solidario con la moldura fija y que apoya en la pared dando rigidez al conjunto.

3ª.- ZOCALO PORTADOR DE FLEXIBLES.

Todo ello conforme se describe y reivindica en la memoria que antecede que consta de CUATRO hojas escritas a máquina por una sola cara y dibujos que la ilustran.

Madrid, 4 de Diciembre de 1.963



FIG 1ª

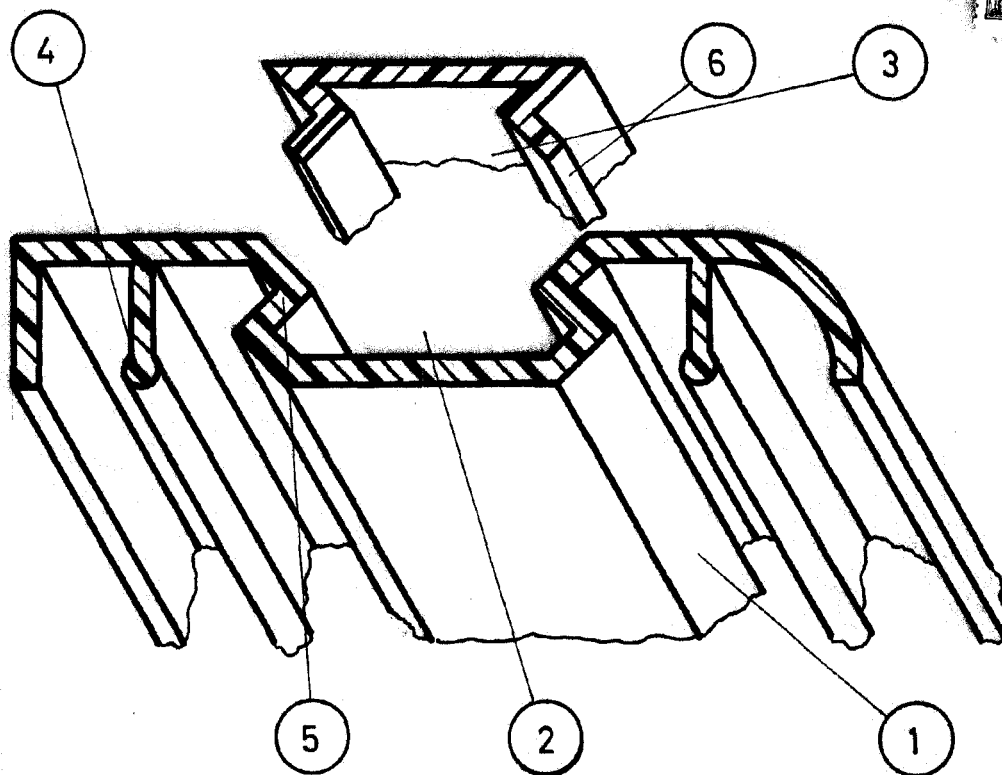
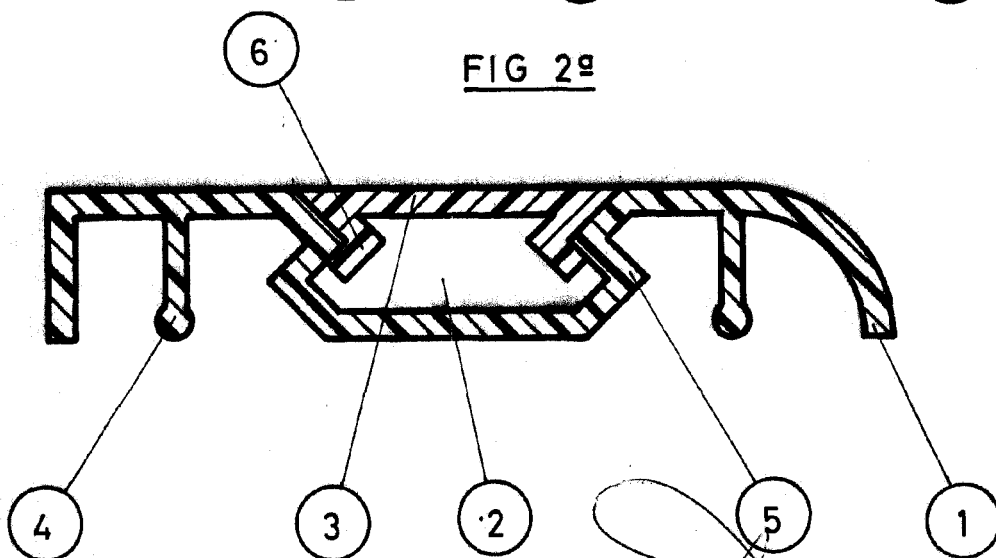


FIG 2ª



[Handwritten signature]

ESCALA VARIABLE