



902854

M O D E L O  
D E  
U T I L I D A D

por "UNA ESCUADRA PARA ESTANTERIAS ABATIBLES", a favor de DON FRANCISCO y DON JOSE CERVERA MAYOL, de nacionalidad española, domiciliados en BARCELONA, Zamora, núm. 41.

= . =

MEMORIA DESCRIPTIVA

El presente modelo de utilidad se refiere a una escuadra para estanterias abatibles.

Más concretamente se refiere el modelo a una escuadra constituida por una base dotada de orejetas perforadas para su fijación al paramento, y que comprende un eje transversal por el que desliza una colisampropi del brazo soporte de la estantería, determinando las posiciones extremas de este eje en la colisa, la de armado y plegado de la estantería.

10. La pieza base esta formado por una pieza en U,

102854



cuyos brazos se doblan según una arista longitudinal para formar las pestañas perforadas aptas para su fijación al paramento.

5. El brazo abatible, esta formado por una pieza alargada, de sección en U, que monta sobre la base de la U de la anterior pieza, comprendiendo los laterales de este brazo en dicho extremo unas colisas enfrentadas a través de las cuales sobresalen las cabezas del eje transversal propio de la base.

10. Con el fin de facilitar la explicación, se acompaña a la presente memoria una lámina de dibujos en la que se ha representado un caso de realización que se cita a título de ejemplo.

En el dibujo:

15. La figura 1, representa en perspectiva a la escuadra en su posición de uso.

La figura 2, muestra en vista similar a la escuadra en posición abatida.

20. La figura 3, es una sección transversal de la mismas.

25. Haciendo referencia a las figuras, se aprecia en su realización una escuadra constituida por dos piezas articuladas entre sí -1- y -2-, de las cuales la -1-, que constituye una base propiamente dicha, presenta unas orejetas -3-, con perforaciones -4-, para su fijación al paramento. La pieza -1-, presenta un eje transversal -5-, cuyas cabezas extremas -6-, sobresalen a través de las colisas -7-, de la pieza -2-, y merced a las cuales se obtienen las posiciones de uso y abatido representadas en las figuras 1 y 2. Este

30.

102854



1963

brazo -2-, comprende a su vez orificios -8- para paso de elementos de fijación de la estantería.

El modelo, dentro de su esencialidad, puede ser llevado a la práctica en otras formas de realización que

5. difieran en detalle de la indicada a título de ejemplo en la descripción, a las cuales alcanzará igualmente la protección que se recaba. Podrá, pues, construirse en cualquier forma y tamaño, con los materiales más adecuados por quedar todo ello comprendido en el espíritu de las reivindicaciones.
- 10.

= . =

N O T A

Descrito el objeto y utilidad de la invención, lo que se declara como no divulgado ni practicado en España, comprende las siguientes reivindicaciones:

15. 1. Una escuadra para estanterías abatibles, caracterizado esencialmente por el hecho de estar constituida por dos piezas articuladas entre sí, una de las cuales está formada por una placa doblada en U y que comprende un eje pasador transversal a ambos brazos, estando estos doblados a escuadra según una arista longitudinal para formar dos orejetas aptas para su fijación al paramento,
20. mientras que la otra pieza la forma un brazo alargado de sección en U y que monta por su extremo sobre la



102854

- base de la U de la pieza anterior, comprendiendo este brazo en dicha zona, unas ranuras colisas a través de las cuales sobresalen los extremos del eje-pasador citado, cuyas cabezas constituyen medios de retención, permitiendo este montaje la articulación de ambas piezas, para
5. efectuar un abatido del brazo sobre la pieza soporte, mediante deslizado de las ranuras colisas en el eje-pasador.
2. Una escuadra, según la reivindicación 1, caracterizada por el hecho de que el canto posterior de la U del brazo es recto y paralelo al eje de la ranura colisa, y separado de este eje una magnitud igual a la distancia del eje de l pasador con respecto del plano de la pieza soporte a los fines de lograr un ajuste de bloqueo cuando se desciende el brazo en la maniobra de colocarlo horizontal.
10. 15.
3. Una escuadra para estanterías abatibles.
- Según se describe y reivindica en la presente memoria que consta de cuatro hojas, foliadas y escritas a máquina por una sola de sus caras, acompañadas de una lámina de dibujos.
- 20.

Madrid, a 10 de Mayo de 1963

FRANCISCO y JOSE CERVERA MAYOL

p. a.

FRANCISCO y JOSE CERVERA MAYOL  
*[Handwritten signature]*



Fig.1

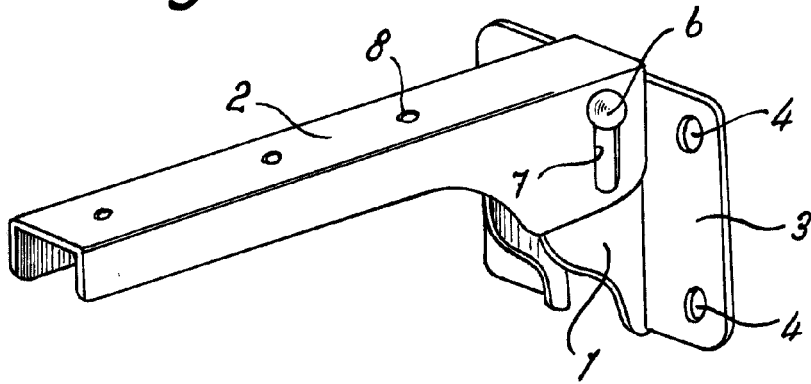


Fig.2

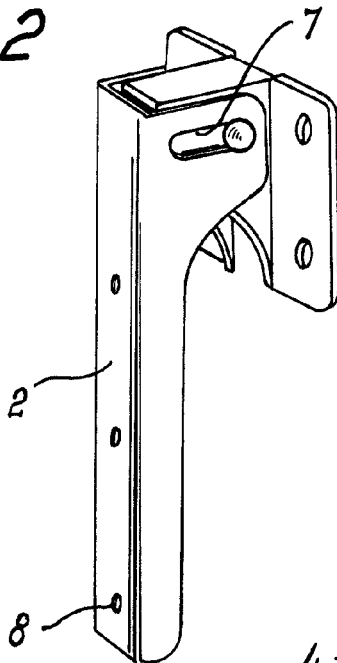
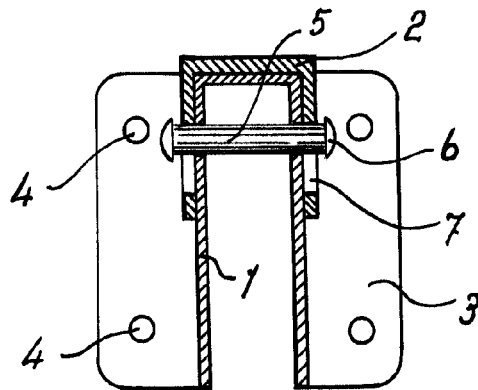


Fig.3



Madrid, 3 DIC. 1983  
Jaime Isern  
p.p.  
*[Signature]*